

LATVIJAS REPUBLIKA

ZEMES ROBEŽU PLĀNS

Zemes vienības kadastra apzīmējums: 5462 001 0078

Plāns sagatavots, pamatojoties uz 2010.gada 31.maija Ministra kabineta rīkojumu Nr.297 "Par zemes vienību piederību vai piekritību valstij un nostiprināšanu zemesgrāmatā uz valsts vārda attiecīgās ministrijas vai valsts akciju sabiedrības "Privatizācijas aģentūra" personā" 8.punktu.
Plāns izgatavots saskaņā ar 2013.gada 20.decembra atzinumu par robežu neatbilstību.

Zemes vienības robežas uzmērīja 2012.gada 30.oktobrī SIA "Latvijasmernieks.lv" Jelgavas biroja mērniece Vaiva Laimīte. Robežu posmu 3 - 12* kadastrāli uzmērīja 2013.gada 20.decembrī SIA "Geometrs" mērniece Maigons Kristaps. Robežu posmu 12* - 16* kadastrāli uzmērīja 2014.gada 11.septembrī SIA "Latvijasmernieks.lv" mērniece Māris Pormals.

Plāna mērogs 1:2000
Zemes vienības platība: 1.63 ha
Zemes vienība ir kamerāli pārzīmēta.



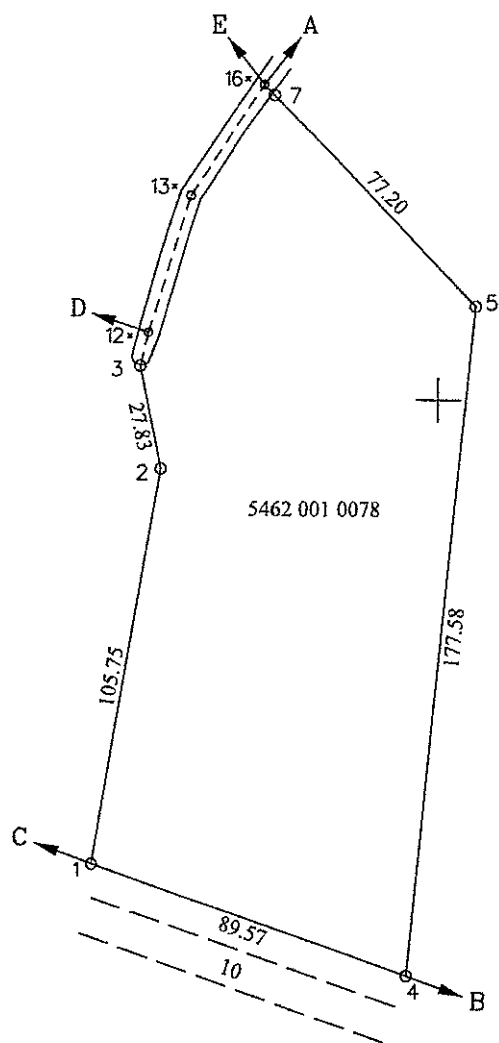
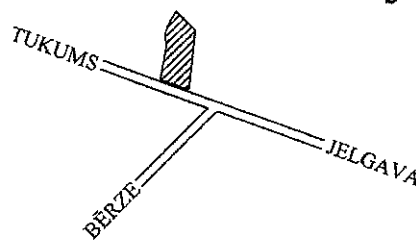
SIA "Latvijasmernieks.lv" Jelgavas biroja vadītājs		Maksims Pahtusovs	05.11.2014.
Ierosinātājs ir informēts par kadastrālās uzmērīšanas laikā veiktajām darbībām, to rezultātiem.		AS "Latvijas valsts meži" p.p. Sanita Ozoliņa	05.11.2014

ZEMES VIENĪBA UZMĒRĪTA

LKS-92 TM

Mēroga koeficients: 0.999614

ZEMES VIENĪBAS
IZVIETOJUMA SHĒMA



x=284250
y=466650

Robežojošo zemes vienību saraksts:
no A līdz B: 5462 001 0061
no B līdz C: 5462 001 0046
no C līdz D: 5462 001 0043 "Līvbērzes kapi"
no D līdz E: 5462 001 0036 "Mācītājmāja"
no E līdz A: 5462 001 0038

Plāna mērogs 1:2000
Zemes vienības platība 1.63 ha

Mērnieks Māris Pormals (sert. Nr.AB0000000100 derīgs no 09.07.2013. līdz 08.07.2018.) apliecinā, ka plāns izgatavots atbilstoši Ministru kabineta 2011.gada 27.decembra noteikumiem Nr.1019 "Zemes kadastra uzmērīšanas noteikumi"

Māris Pormals

05.11.2014

LATVIJAS REPUBLIKA

SITUĀCIJAS PLĀNS

Zemes vienības kadastra apzīmējums: 5462 001 0078

Situācijas elementi uzņēmēti: 2014.gada 11.septembrī un 2012.gada 30.oktobrī

Plāna mērogs: 1:2000

Zemes vienības platība: 1.63 ha

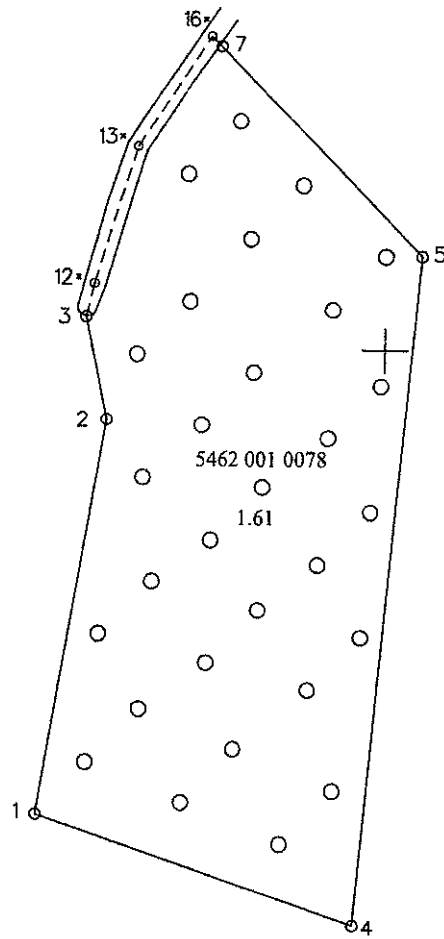
Zemes vienība ir kamerāli pārzīmēta.



SIA "Latvijasmernieks.lv" Jelgavas biroja vadītājs		Maksims Pahtusovs	05.11.2014
Ierosinātājs ir informēts par kadastrālās uzmērīšanas laikā veiktajām darbībām, to rezultātiem.		AS "Latvijas valsts meži" p.p. Sanita Ozoliņa	05.11.2014

ZEMES LIETOŠANAS VEIDU EKSPĻIKĀCIJA

Zemes vienības platība, ha	ZEMES LIETOŠANAS VEIDU EKSPĻIKĀCIJA													
	Lauksaimniecībā izmant. zeme	tajā skaitā				Meži	Krūmāji	Purvi	Ūdens objektu zeme	tajā skaitā		Zeme zem ēkām un pagalmiem	Zeme zem ceļiem	Pārējās zemes
		Arauzeme	Augļu dārzi	Plavas	Ganības					zem ūdeņiem	zem zivju dīķiem			
1.63	-	-	-	-	-	1.61	-	-	0.02	0.02	-	-	-	-



x=284250
y=466650

Plāna mērogs 1:2000

Mērnieks Māris Pormals (sert. Nr.AB0000000100, derīgs no 09.07.2013. līdz 08.07.2018.) apliecina, ka plāns izgatavots atbilstoši Ministru kabineta 2011.gada 27.decembra noteikumiem Nr.1019 "Zemes kadastra uzmērīšanas noteikumi"

Māris Pormals

05.11.2014

ZEMES VIENĪBAS
ROBEŽPUNKTU KOORDINĀTAS

Zemes vienība uzmērīta
Koordinātu sistēma LKS-92
Mēroga koeficients 0.999614

Zemes vienības kadastra apzīmējums
5462 001 0078

Nr.	X	Y
16*	284532.88	466803.26
7	284530.11	466805.96
5	284474.75	466859.72
4	284298.08	466842.40
1	284327.18	466757.73
2	284431.29	466776.01
3	284458.54	466770.41
12*	284467.41	466772.52
13*	284503.20	466783.76

* apvidū nenostiprināts robežpunkts

M.Pormals
05.11.2014