

## VALSTS ZEMES DIENESTS

### ĒKAS KADASTRĀLĀS UZMĒRĪŠANAS LIETA

Būves kadastra apzīmējums:.....54860100417001  
Nosaukums:.....Administratīva ēka  
Adrese:.....Jelgavas nov., Valgundes pag., Valgunde, Celtnieku iela 35  
Patvaļīgās būvniecības pazīmes:.....Nav  
Kadastrālās uzmērīšanas datums:.....26.01.2010

Reģionālās nodaļas vadītājs (pilnvarotā persona):

Elīna Vrubļevska

(vārds, uzvārds)

(paraksts)

Datums: 2010. gada 23. februāris

Izdrukas ID: 390001160339	Izdrukas datums: 16.02.2010	1 no 4
---------------------------	-----------------------------	--------

Skaidrojumi:

Nav – Kadastra informācijas sistēmā dati nav reģistrēti; Neregistrē – atbilstoši normatīvajiem aktiem dati netiek reģistrēti

## Ēkas kadastrālās uzmērīšanas lieta

### 1. Kadastra objekta identifikators

1.1. Būves kadastra apzīmējums:.....54860100417001

1.2. Nekustamā īpašuma kadastra numurs:.....54860100039

### 10. Būves pamatdati

10.1. Būves kadastra apzīmējums:.....54860100417001

10.1.1. Adrese:.....Jelgavas nov., Valgundes pag., Valgunde, Celtnieku iela 35

10.1.2. Nosaukums:.....Administratīva ēka

10.1.3. Galvenais lietošanas veids:.....1220 - Biroju ēkas

10.1.4. Kopējā platība (m<sup>2</sup>):.....349.9

10.1.5. Apbūves laukums (m<sup>2</sup>):.....231.8

10.1.6. Virszemes stāvu skaits:.....2

10.1.7. Pazemes stāvu skaits:.....0

10.1.8. Ārsienu materiāls un kods:.....9 - Ķieģeļi/ paneli

10.1.9. Būves telpu grupu skaits:.....3

10.1.10. Pirmreizējais ekspluatācijā pieņemšanas gads:.....Nav

10.1.11. Fiziskais stāvoklis (%):.....20

10.1.12. Kadastrālās uzmērīšanas datums:.....26.01.2010

10.1.13. Patvaļīgas būvniecības pazīme:.....Nav

10.1.14. Būve atrodas vai daļēji atrodas uz zemes vienības ar kadastra apzīmējumu:.....54860100417

### 11. Būves tips

11.1. Būves kadastra apzīmējums:.....54860100417001

Tipa kods	Tipa nosaukums
12200301	Biroju ēkas

### 12. Būves konstruktīvie elementi

12.1. Būves ar kadastra apzīmējumu 54860100417001 konstruktīvie elementi:

Nosaukums	Materiāls
Būves pamati	Dzelzsbetons
Būves ārsienas	Ķieģeļi/ paneli
Būves pārsegumi	Dzelzsbetons
Būves jumts	Metāla loksnes

### 13. Būves apjoma rādītāji

13.1. Būves ar kadastra apzīmējumu 54860100417001 apjoma rādītāji:

Apjoma rādītāja veids	Apjoma rādītāja nosaukums	Apjoms un mērvienība	Tipa/ elementa kods	Tipa/ elementa nosaukums
Apbūves laukums	Nav	231.8 apbūves laukuma kv.m.	Nav	Nav
Kopējā platība	Nav	349.9 kv.m.	Nav	Nav
Būvtilpums	Nav	1410 kub.m.	Nav	Nav

### 14. Kopējās platības sadalījums pa platību veidiem

14.1. Būve ar kadastra apzīmējumu.....54860100417001

14.1.1. Kopējā platība (m<sup>2</sup>).....349.9

14.1.1.1. Lietderīgā platība (m<sup>2</sup>).....349.9

14.1.1.1.1. Dzīvokļu kopējā platība (m<sup>2</sup>).....0

14.1.1.1.1.1. Dzīvokļu platība (m<sup>2</sup>).....0

14.1.1.1.1.1.1. Dzīvojamā platība (m<sup>2</sup>).....0

14.1.1.1.1.2. Dzīvokļu palīgtelpu platība (m<sup>2</sup>).....0

14.1.1.1.2. Dzīvokļu ārtelpu platība (m<sup>2</sup>).....0

14.1.1.2. Nedzīvojamo telpu platība (m<sup>2</sup>).....349.9

14.1.1.2.1. Nedzīvojamo iekštelpu platība (m<sup>2</sup>).....334.6

Izdrukas ID: 390001160339	Izdrukas datums: 16.02.2010	2 no 4
---------------------------	-----------------------------	--------

Skaidrojumi:

Nav – Kadastra informācijas sistēmā dati nav reģistrēti; Neregistrē – atbilstoši normatīvajiem aktiem dati netiek reģistrēti

14.1.1.1.2.2. Nedzīvojamo ārtelpu platība (m²).....	15.3
14.1.1.2. Koplietošanas palīgtelpu platība (m²).....	0
14.1.1.2.1. Koplietošanas iekštelpu platība (m²).....	0
14.1.1.2.2. Koplietošanas ārtelpu platība (m²).....	0
<b>16. Telpu grupas pamatdati</b>	
16.1. Telpu grupas kadastra apzīmējums:.....	54860100417001001
16.1.1. Adrese:.....	Nav
16.1.2. Nosaukums:.....	Administratīvās telpas
16.1.3. Lietošanas veida kods un apraksts:.....	1220 - Biroja telpu grupa
16.1.4. Būves stāvs (stāvi), kurā atrodas telpu grupa:.....	1, 2
16.1.5. Telpu skaits telpu grupā:.....	22
16.1.6. Kopējā platība (m²):.....	285
16.1.7. Kadastrālās uzmērīšanas datums:.....	26.01.2010
16.1.8. Patvaļīgas būvniecības pazīme:.....	Nav
16.1.9. Telpu grupa ietilpst dzīvokļa īpašumā ar kadastra numuru:.....	Nav
16.1.10. Telpu grupa ietilpst būvē ar kadastra apzīmējumu:.....	54860100417001
16.1.11. Būve atrodas vai daļēji atrodas uz zemes vienības ar kadastra apzīmējumu:.....	54860100417
16.2. Telpu grupas kadastra apzīmējums:.....	54860100417001002
16.2.1. Adrese:.....	Nav
16.2.2. Nosaukums:.....	Pasts
16.2.3. Lietošanas veida kods un apraksts:.....	1241 - Sakaru, stacijas, termināla telpu grupa
16.2.4. Būves stāvs (stāvi), kurā atrodas telpu grupa:.....	1
16.2.5. Telpu skaits telpu grupā:.....	5
16.2.6. Kopējā platība (m²):.....	39.8
16.2.7. Kadastrālās uzmērīšanas datums:.....	26.01.2010
16.2.8. Patvaļīgas būvniecības pazīme:.....	Nav
16.2.9. Telpu grupa ietilpst dzīvokļa īpašumā ar kadastra numuru:.....	Nav
16.2.10. Telpu grupa ietilpst būvē ar kadastra apzīmējumu:.....	54860100417001
16.2.11. Būve atrodas vai daļēji atrodas uz zemes vienības ar kadastra apzīmējumu:.....	54860100417
16.3. Telpu grupas kadastra apzīmējums:.....	54860100417001003
16.3.1. Adrese:.....	Nav
16.3.2. Nosaukums:.....	Lattelekom
16.3.3. Lietošanas veida kods un apraksts:.....	1241 - Sakaru, stacijas, termināla telpu grupa
16.3.4. Būves stāvs (stāvi), kurā atrodas telpu grupa:.....	1
16.3.5. Telpu skaits telpu grupā:.....	3
16.3.6. Kopējā platība (m²):.....	25.1
16.3.7. Kadastrālās uzmērīšanas datums:.....	26.01.2010
16.3.8. Patvaļīgas būvniecības pazīme:.....	Nav
16.3.9. Telpu grupa ietilpst dzīvokļa īpašumā ar kadastra numuru:.....	Nav
16.3.10. Telpu grupa ietilpst būvē ar kadastra apzīmējumu:.....	54860100417001
16.3.11. Būve atrodas vai daļēji atrodas uz zemes vienības ar kadastra apzīmējumu:.....	54860100417

## 17. Telpu grupas kopējās platības sadalījums pa telpu veidiem un telpu raksturojošie rādītāji

17.1. Telpu grupas kadastra apzīmējums:.....54860100417001001

Numurs	Nosaukums	Veids	Stāvs	Augstums (m)	Platība (m²)	Patvaļīgas būvniecības pazīme
1	Vējtveris	4 - Nedzīvojamā iekštelpa	1	2.75	2.8	Nav
2	Halle	4 - Nedzīvojamā iekštelpa	1	2.75	27.1	Nav
3	Tualete	4 - Nedzīvojamā iekštelpa	1	3	2.4	Nav
4	Kabinets	4 - Nedzīvojamā iekštelpa	1	3	4	Nav
5	Kabinets	4 - Nedzīvojamā iekštelpa	1	3	18	Nav

Izdrukas ID: 390001160339	Izdrukas datums: 16.02.2010	3 no 4
---------------------------	-----------------------------	--------

Skaidrojumi:

Nav – Kadastra informācijas sistēmā dati nav reģistrēti; Neregistrē – atbilstoši normatīvajiem aktiem dati netiek reģistrēti

Numurs	Nosaukums	Veids	Stāvs	Augstums (m)	Platība (m²)	Patvaļīgas būvniecības pazīme
6	Kabinets	4 - Nedzīvojamā iekštelpa	1	3	8.9	Nav
7	Arhīva telpa	4 - Nedzīvojamā iekštelpa	1	3	9.5	Nav
8	Dzīmsarakstu zāle	4 - Nedzīvojamā iekštelpa	1	2.9	25.2	Nav
9	Dzīmsarakstu zāle	4 - Nedzīvojamā iekštelpa	1	2.9	15.9	Nav
10	Lievenis	5 - Nedzīvojamā ārtelpa	1		9.4	Nav
11	Gaitenis	4 - Nedzīvojamā iekštelpa	2	2.75	20.3	Nav
12	Kabinets	4 - Nedzīvojamā iekštelpa	2	3	8.3	Nav
13	Kabinets	4 - Nedzīvojamā iekštelpa	2	3	18.1	Nav
14	Kabinets	4 - Nedzīvojamā iekštelpa	2	3	9	Nav
15	Kabinets	4 - Nedzīvojamā iekštelpa	2	3	9	Nav
16	Kabinets	4 - Nedzīvojamā iekštelpa	2	3	7.2	Nav
17	Kabinets	4 - Nedzīvojamā iekštelpa	2	3	14.8	Nav
18	Gaitenis	4 - Nedzīvojamā iekštelpa	2	3	3.6	Nav
19	Kabinets	4 - Nedzīvojamā iekštelpa	2	3	23.2	Nav
20	Kabinets	4 - Nedzīvojamā iekštelpa	2	2.8	24.1	Nav
21	Kabinets	4 - Nedzīvojamā iekštelpa	2	3	12.2	Nav
22	Kabinets	4 - Nedzīvojamā iekštelpa	2	3	12	Nav

17.2. Telpu grupas kadastra apzīmējums:.....54860100417001002

Numurs	Nosaukums	Veids	Stāvs	Augstums (m)	Platība (m²)	Patvaļīgas būvniecības pazīme
1	Klientu apkalpošanas zāle	4 - Nedzīvojamā iekštelpa	1	2.7	20.7	Nav
2	Telpa	4 - Nedzīvojamā iekštelpa	1	2.7	2.2	Nav
3	Gaitenis	4 - Nedzīvojamā iekštelpa	1	2.7	4.2	Nav
4	Kabinets	4 - Nedzīvojamā iekštelpa	1	2.8	7.8	Nav
5	Lievenis	5 - Nedzīvojamā ārtelpa	1		4.9	Nav

17.3. Telpu grupas kadastra apzīmējums:.....54860100417001003

Numurs	Nosaukums	Veids	Stāvs	Augstums (m)	Platība (m²)	Patvaļīgas būvniecības pazīme
1	Klientu apkalpošanas zāle	4 - Nedzīvojamā iekštelpa	1	3	21.8	Nav
2	Telpa	4 - Nedzīvojamā iekštelpa	1	3	2.3	Nav
3	Lievenis	5 - Nedzīvojamā ārtelpa	1		1	Nav

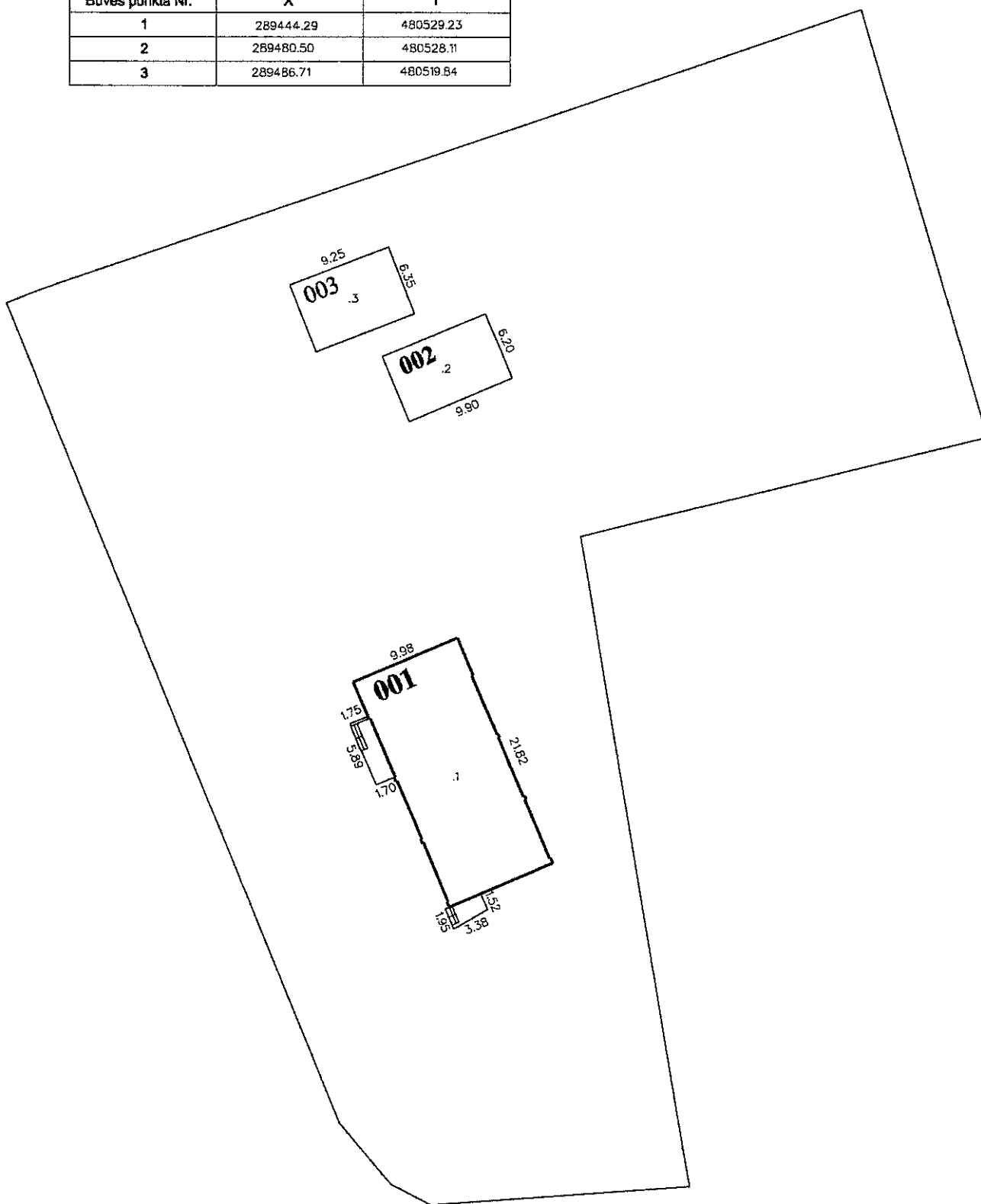
## 18. Labiekārtojumi

18.1. Būves ar kadastra apzīmējumu.....54860100417001 labiekārtojumi

Reģistrētie labiekārtojumi	Apraksts (ja ir)	Apjoms (ja ir)
Aukstā ūdens apgāde		
Centrālā apkure		
Elektroapgāde		
Kanalizācija		
Tualetes telpa		

Būves punkta koordinātas  
Latvijas koordinātu sistēmā LKS - 92

Būves punkta Nr.	X	Y
1	289444.29	480529.23
2	289480.50	480528.11
3	289486.71	480519.54

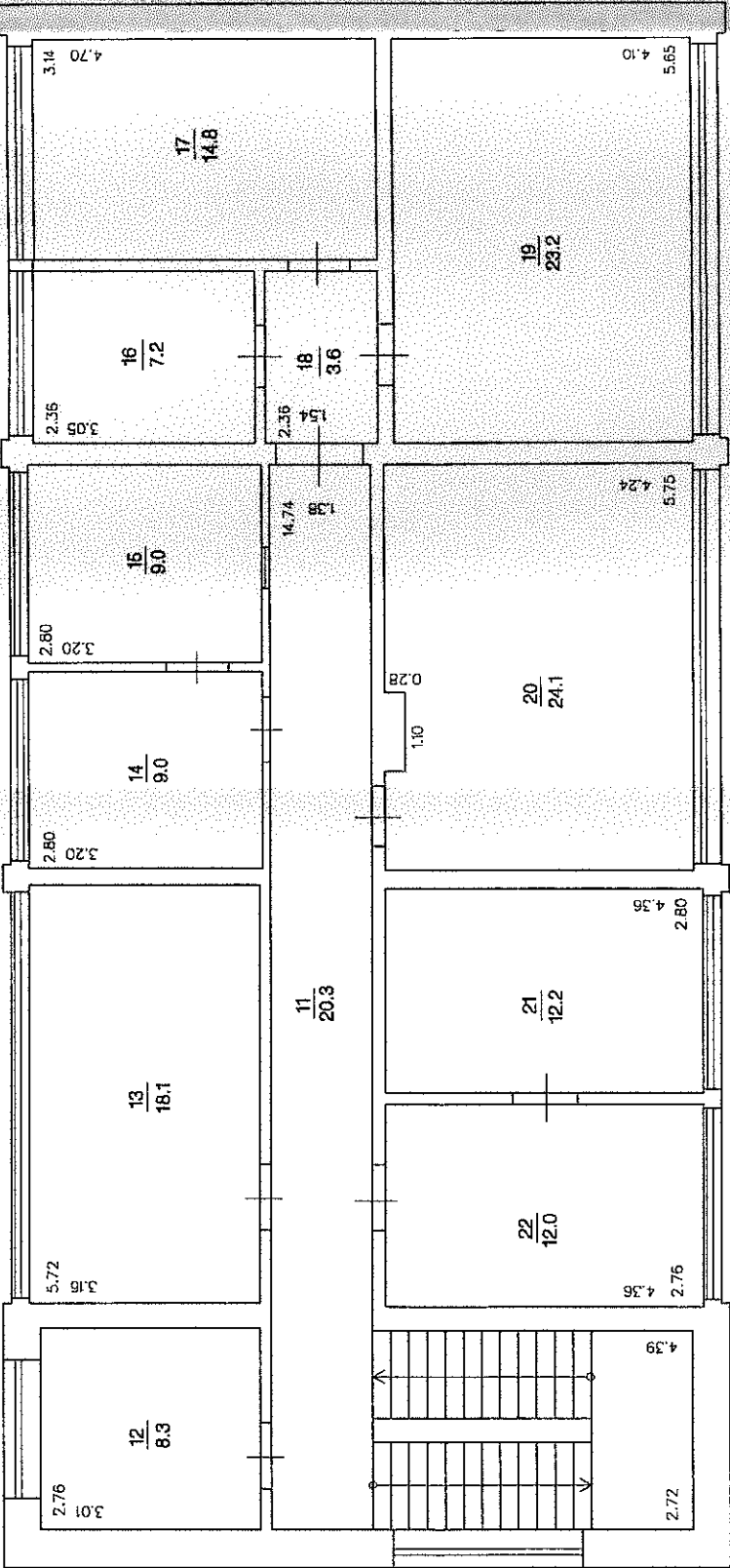


**APBŪVES PLĀNS**

KADASTRA APZĪMĒJUMS	MĒROGS	LPP.
5486 010 0417	1:500	5



# STĀVA PLĀNS



STĀVA PLĀNS			
KADASTRA APZĪMĒJUMS	STĀVS	MĒROGS	LPP.
5486 010 0417 001	2	1:100	7