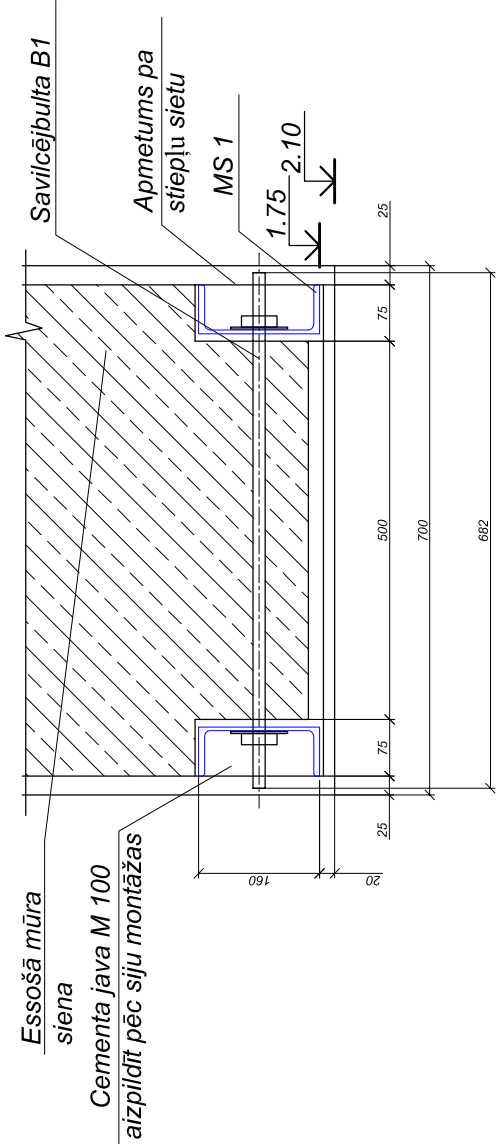
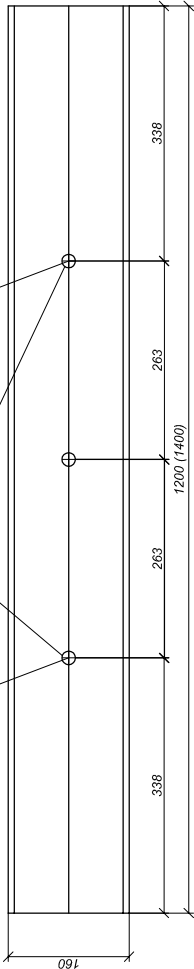


Šķēlums A - A
M 1:10



Caurumi diam. 18 mm

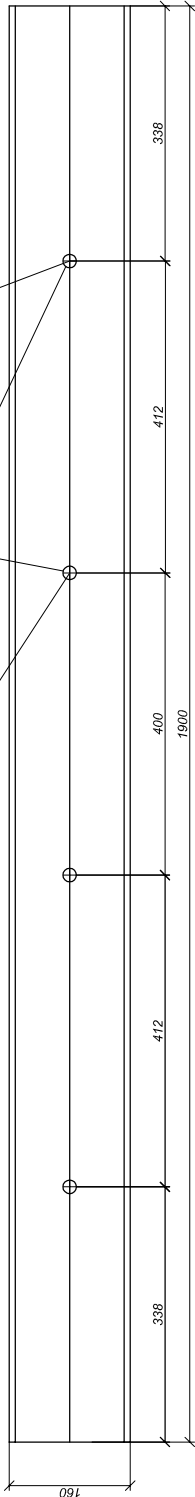
Savilcējibulta B 1



Metāla sija MS 3

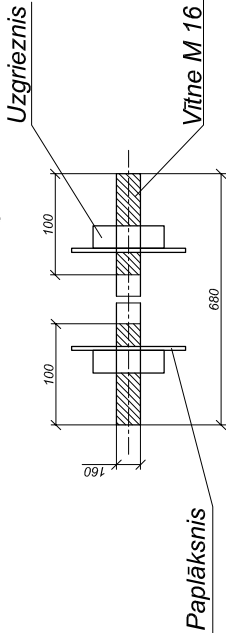
Caurumi diam. 18 mm

Savilcējibulta B 1



Savilcējibulta B 1

M 1:10




Tērauda specifikācija (vienai aīlai):

Aīla	Apz.	Nosaukums	Profila izmērs,m m	Garums L, m	Skaīts n, gab.	n x L, m	1 t.m svārs, kg	Kopējāis svārs, kg
Aīlas platums 0.8m	1.	Sīja MS 1	UPN 160	1,2	2	2.40	18.8	45.12
	2.	Bulta B 1	diam. 16	0.68	3		0,2	0.60
Aīlas platums 1.0m	3.	Sīja MS 2	UPN 160	1,4	2	2.80	18.8	52.64
	4.	Bulta B 2	diam. 16	0.68	3		0,2	0.60
Aīlas platums 1.5m	5.	Sīja MS 3	UPN 160	1,9	2	3.80	18.8	71.44
	6.	Bulta B 3	diam. 16	0.68	4		0,2	0.80
Aīlas platums 3.72m	7.	Sīja MS 4	UPN 260	4.2	2	8.40	37.90	318.36
	8.	Bulta B 3	diam. 22	0.68	13		0,2	2.60
		kopā:						

PIEZĪMES:

Darbu īzpīlīdes secība pārsēdzes īerīkošanā:
Pārsēgumu, kas balstās tieši vīrs jaunīzveīdojamās aīlas, nepīecīēšāms droši nobalsīt īz pagāīdu balsta konstrīkcījas ar aprēķīnu - pārsēdžu garums + 0,2 m īz katru pusi. Statņu garumus precīzēt īz vīetas.
Projēktā paredzētājā augstumā sienā no vīenas puses akurātī īzkaļ horizontālu nīšu atbīlstoši metāla profilu īzmēriem. Uzstāda metāla sīju no vīenas puses, kurāī īzveīdotī caurumi ar dīāmetru 17 mm paredzētājās vīetās. Sīju noķīlē īn veīc otras sījas uzstādīšanu īzkaļot nīšu sienas otrā pusē. No vīenas puses tīek īzurbtī caurumi pīrēfī nīšā īevīetotājāī metāla sījai. īevīeto savīlcējībultu īn pīevēlk projēkta stāvoklī.
Pēc tam vīisas sprāugas starp sījām īn sīenu aīzdrīvē ar cementa javu M 100, īlelu īzmanību pīevēršot balsta mezglīem. Kad java sasnīegusi 50 % projēkta stīpības, var īzkaļt jauno aīlu pēc projēkta īn apmest metāla pārsēdžu vīrsmas ar cementa javu. Metāla sīju vīrsmas tīek apmestas ar cementa javu pa stīeplu sīetu.
Pagāīdu balstus drīkst noņemt pēc tam, kad cementa java sasnīegusi 70 % no projēktējāmās stīpības.

Pasūtīlājā:		Jelgavas novada pašvaldība		Pasūtīl. Nr.	
Objekts:		Svētes pamatskolas vecās ēkas daļas pārbūve, Vīlces īeļa 6, Svēte, Svētes pagasts, Jelgavas novads		Stādīja	15/2016
Proj.d vad.		I. Brākānska		Lapa	Lapu sk.
				BP	BK-15
		Izbūvējāmo aīlu pīrēskats, šķēlums A - A, metāla sīja, tērauda specīfīkācija M 1:10		SIA "NAMEJS PLUSŠ" 	
				Jelgava, Kīr.Barona īeļa17-1, LV-3001, tālīr./fēks:3025630, Vīenotīrēģ. Nr. 43603024773	