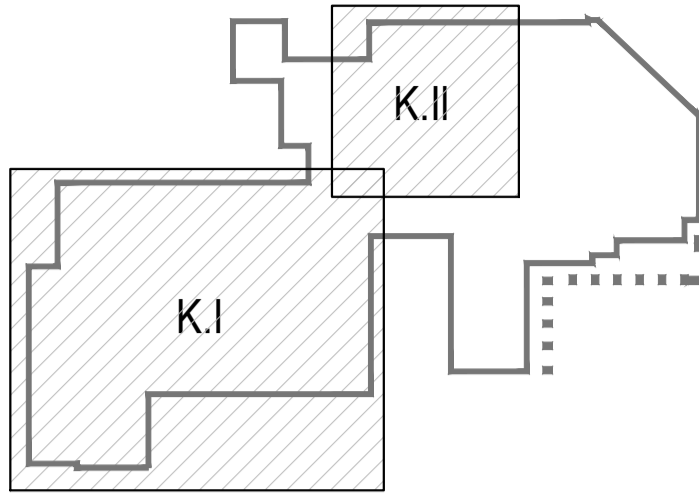
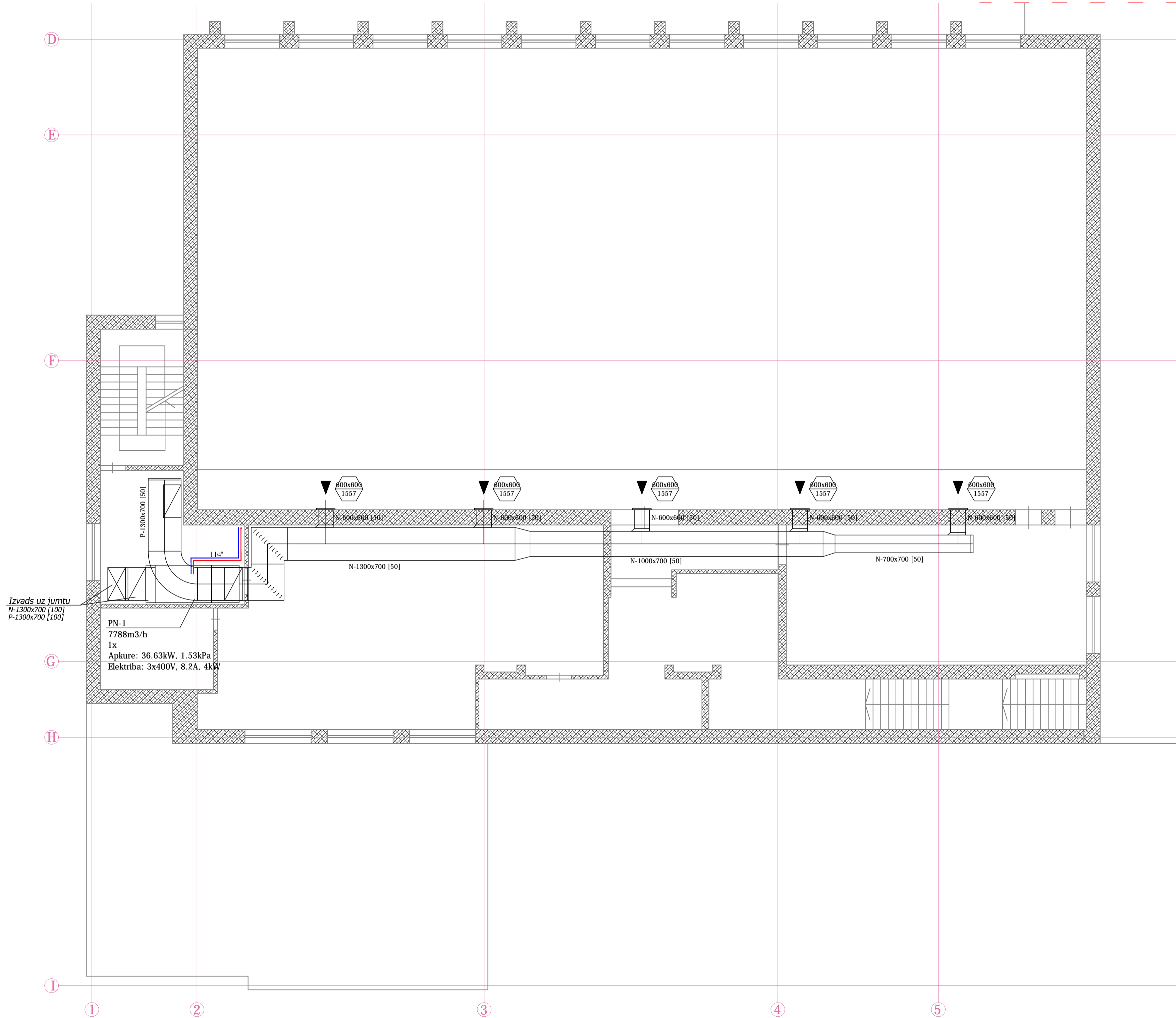


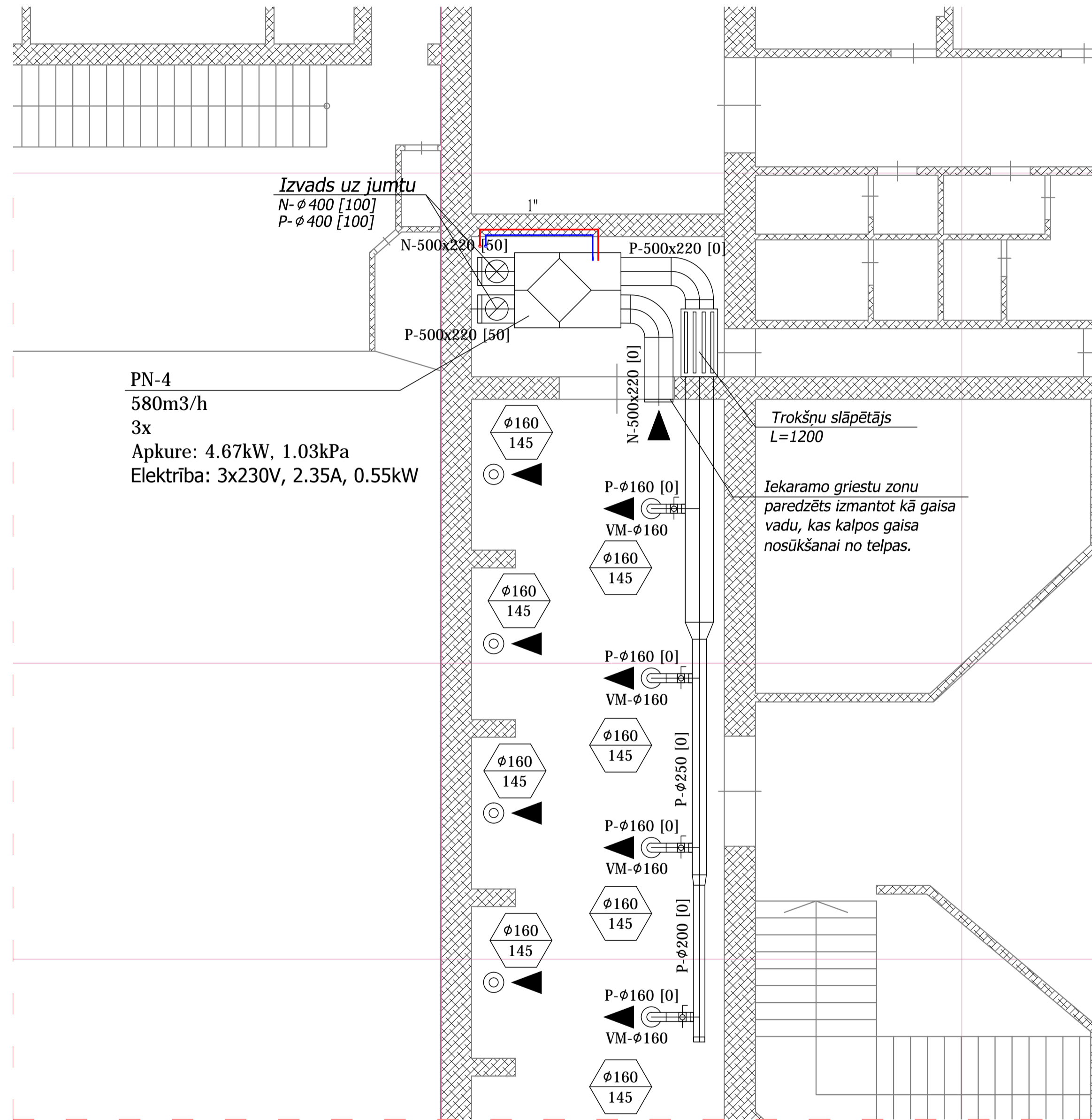
ĒKAS SADALĪJUMS:



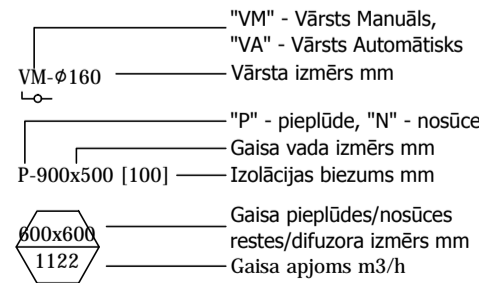
ĒKAS K.I KORPUSS



ĒKAS K.II KORPUSS



APZĪMĒJUMI:



PIEZĪMES:

- VISI IZMĒRI UZRĀDĪTI MILIMETROS, AUGSTUMA ATZĪME METROS
- STĀVVAIDA ATRĀŠANĀS VIETU PRECIZĒT MONTĀŽAS LAIKĀ.

PASŪTĪTĀJS: Jelgavas novada pašvaldība. Reģ.nr. LV90009118031			
IZSTRĀDĀJA: SIA "MEP Part Design" Irbju iela 16, Jūrmala, Latvija, LV-2011			
OBJEKTS: Šķiņķes pamatskola.			
RASEJUMA NOSAUKUMS: 2. Stāva Ventilācija			
STADIJA: TS		MARKA: AVK	MĒROGS: 1:100
LAPA: AVK-003		LAPU SKAITS: NA	PARAKSTS
Rev.1 - 07.02.2014		VĀRDS UZVĀRDS	
IZSTRĀDĀJA: Kaspars Kovāčevs			
PĀRBAUDĪJA: Jānis Rancāns			
FAILA NOSAUKUMS: JNP/5-34.2.3/12/105 -1.1.01			DATUMS: 03.05.2013