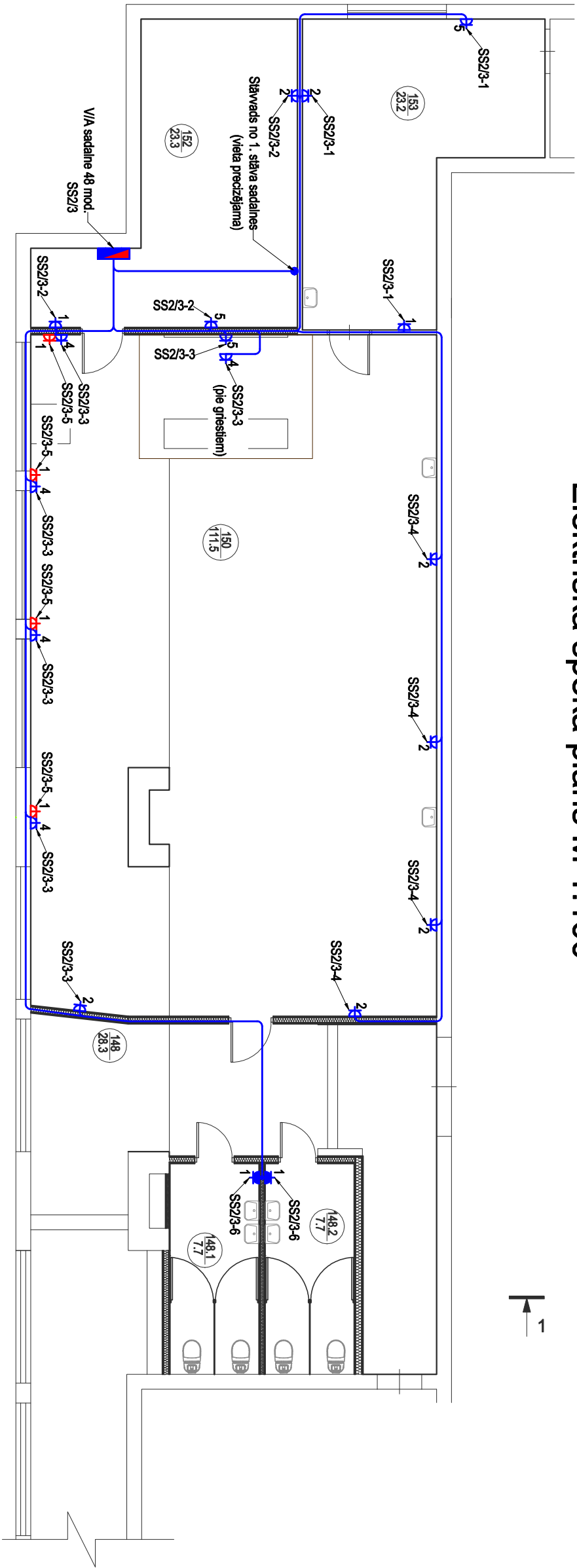


Elektriskā spēka plāns M 1:100



Piezīmes:

1. Plānā norādītā vietā nomainīt grupu sadalīni, nokomplektēt pēc shēmas.
2. Izbūvēt jaunu māģistrālo kabeli no pirmā stāvā, esošās sadalīnes uz porj. sadalīni.
3. Norādītās vietās izbūvēt spēka kontaktligzdas un iekārtu pievadus.
4. Kabelus iestrādāt zem apmetuma, režģīša, piekaramiem griestiem.
5. Kontaktligzdas montēt zemapmetuma izpildījumā.
6. Kontaktligzdu vietas norādītas aptuveni, precizēt būvniecības laikā ar pasūtītāju atbilstoši telpu iekārtojumam un iekārtu izvietojumam.
7. Kontaktligzdu augstums 1,6m, pie darba galdiem precizējams būvniecības laikā.
8. Kabelu trases norādītas aptuveni, precizēt būvniecības laikā.
9. Grupa SS2/3-5 pieslēgta caur atdalošo transformatoru 220/36V.

RENOVĒTO TELPU EKSPLIKĀCIJA		
TELPAŠ Nr.	TELPAŠ NOSAUKUMS	PLATĪBA, M²
148	GAITENIS	29.1
148.1	WC	7.4
148.2	WC	7.4
150	KLASES TELPA	111.5
152	NOLIKTAVA	23.3
153	KABINETS	22.2
KOPĀ:		200.9 m²

Apzīmējumi:

- Kontaktligzda ar vāciņu, Z/A ar zemējuma spaiļi 230V /16A IP44
- Kontaktligzda Z/A ar zemējuma spaiļi 230V /16A IP20
- Kontaktligzda Z/A ar zemējuma spaiļi 230V /16A IP20 (tikš izmantoja 36V spriegumam)
- Sadalīne V/A
- Kabelu iespējamās trases
- Kabelu stāvradu vieta

				OBJEKTS:		PASŪTĪJUMA NR.	
ARHITEKTŪRA, PROJEKTEŠANA				Šķības pamatskola		GLUŠ-34.3/13/12	
SIA "Neoprojekts", Atmodas iela 19, Jelgava, LV - 3007				Skolas iela 3, Nākoīne, Glūdas pagasts,		STADIJA	
Tālrunis/Fax:63046078 E-pasts: neoprojekts@inbox.lv				Jelgavas novads, LV 3040		Aplicēšanas karte	
PASŪTĪTĀJS:				Giļūdas pagasta pārvalde		LAPA	
RĀSĒJUMS:				Reg. Nr. 9000911803		EL-2	
Proj. daļas vad.				M. Lībarts		MĒROGS	
V. Uzvārds				Paraksts		1:100	
Datums				11.11.2013		ARHIVA NR.	
Elektriskā spēka plāns						GLUŠ-34.3/13/12	