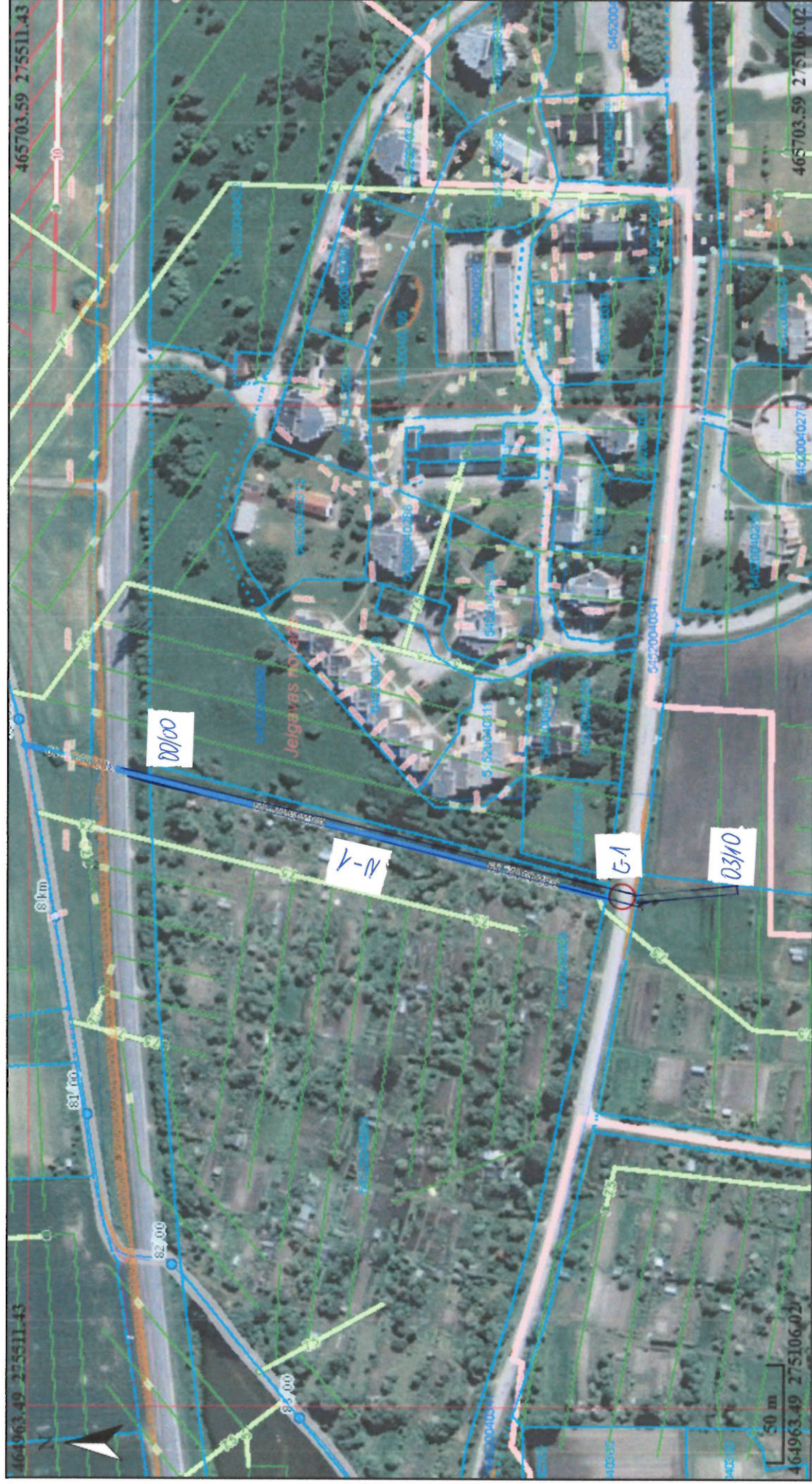


Objekts Nr.3



OpenStreetMap.org Ortofotokarte © Latvijas Ģeotelpiskās informācijas aģentūra 2013.-2015.gads. VAS ZMNI 2019.gads. Izmantoti Nekustamā īpašuma valsts kadastra informācijas sistēmas un Valsts adrešu reģistra informācijas sistēmas dati, 2019.gads. © MDC 2019.gads.

Karšu pārlika Topografija.lv izdruka. Izdrukas saturs ir tikai un vienīgi informatīvs raksturs. Izdruka nav izmantojama precīzu mērījumu vai aprēķinu veikšanai.

Izdruku sagatavoja: Ingars Rozītis, 4/1/2019 5:26:00 PM