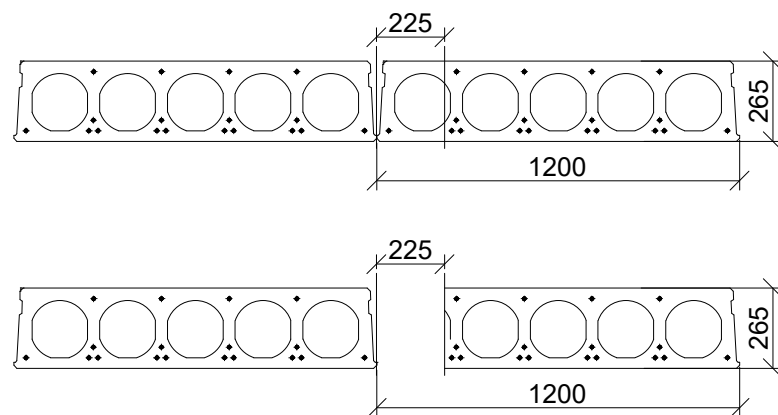
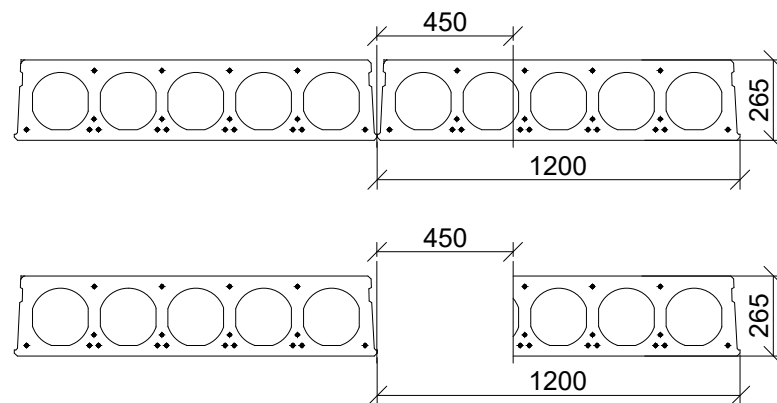


DET 1
M 1:25



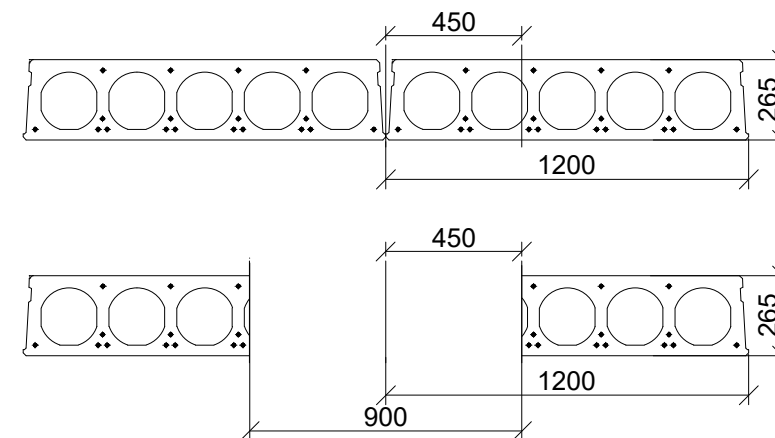
Urbumu līdz 150 mm jāurbj paneļa dobumā, neskarot paneļa ribas un stieģas.

DET 2
M 1:25



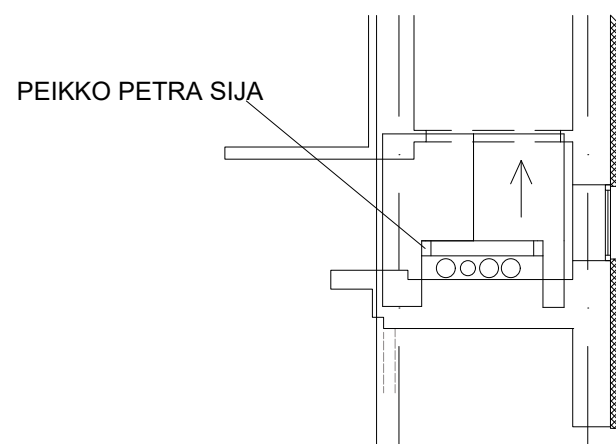
Iespējams urbumu izveidto kā norādīts augstāk. Otro ribu urbt drīkst tikai tadā gadījumā, ja šī riba ir malējā, pretējā gadījumā urbuma izveidei atļauts nograut tikai vienu ribu (IZMANOT TIKAI TAD JA URBUMS LIELĀKS PAR 150mm)

DET 3
M 1:25

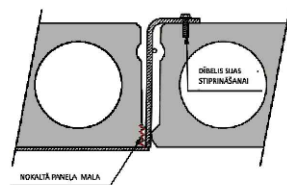


Iespējams urbumu izveidto kā norādīts augstāk. Šādu urbumu var veidot tikai vietās, kur ar sāniem saduras divi blakus paneļi. Ja neizpildās augstāk norādītie gadījumi un nepieciešams lielāks atvērums, tad jālieto PEIKKO PETRA STRONG sijas

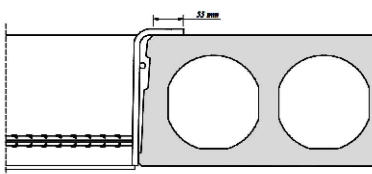
PETRA SIJA



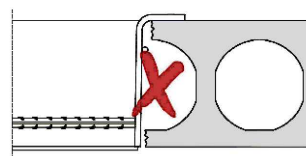
Paneļa apakšējās maliņas izvirzījumu nokalt, lai panelis varētu balstīties pēc iespējas dziļāk sijā.



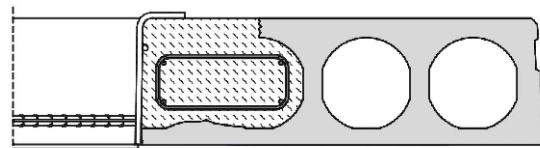
Ja ir iespēja, tad PETRA siju balstīt uz nebojāta paneļa malas, vismaz 55mm



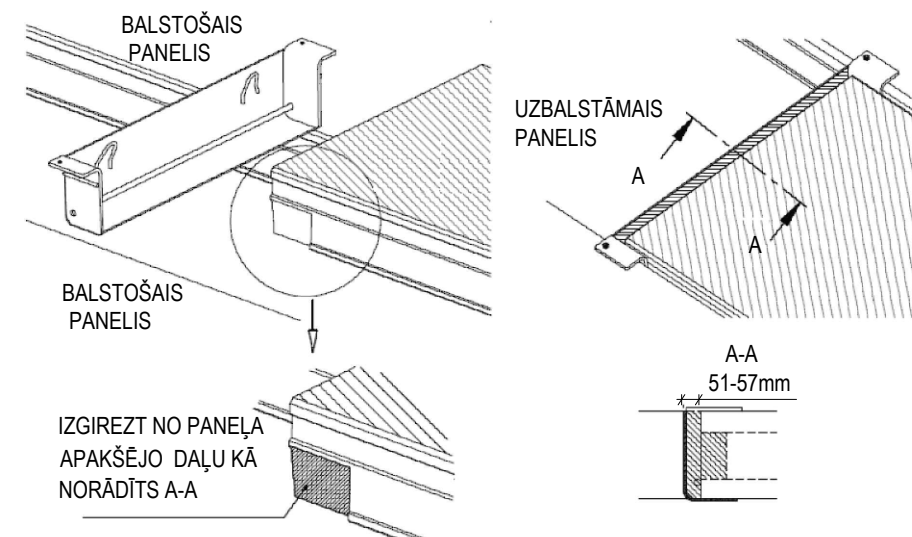
PETRA siju nav atļauts balstīt kā norādīts attēlā zemāk bez papildus stieģojuma



Ja nav iespējas uzbalstīt petra siju uz paneļa sienīgas, tad iespējams balstīt uz dobuma, kurš ir nostieģots un aizbetonēts.



PETRA SIJU MONTĀŽAS NORĀDĪJUMI



PIEZĪMES: ATVĒRUMU VIETAS SKATĪT BK-13;BK-14;BK-15;BK-16

Ģenerālprojektētājs: SIA "Livland Group", Baznīcas ielā 31-8, Rīga, LV-1010, Tālrunis: 26574346; info@livland.lv		Objekts:	Energoefektivitātes paaugstināšana daudzfunkcionālā sociālo pakalpojuma centrā Jelgavas nov., Kalnciema pag., Kalnciemā, Draudzības ielā 3.			
		Pasūtītājs:	Jelgavas novada pašvaldība Pasta iela 37, Jelgava, Lv 3001			
		Rasējums:	ATĻAUTĀ URBUMU IZVEIDE PANEĻOS			
Projektētājs: SIA "SAND ENGINEER", Reģ.Nr. 44103110165, t: +371 28390565, e-mail: siasandengineer@gmail.com		Pasūtījuma Nr.	16-41	Stadija	Lapa	Lapas
		Amats	Vārds, uzvārds	Paraksts	Datums	BP
						Arhīva numurs
		Projektēja	Mārtiņš Nikāzis		28.03.2017	Lapas numurs
		Projektēja	Mārtiņš Muša		28.03.2017	