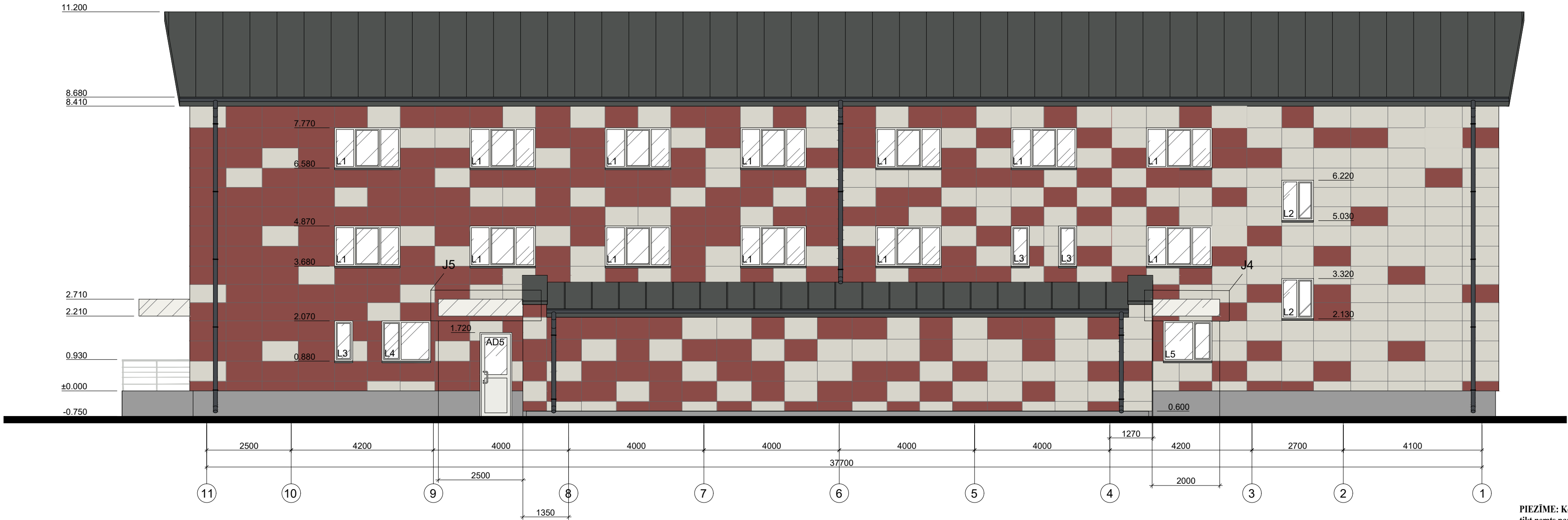


APZĪMĒJUMI

- Fasāde - Eternit Baltic fasādes plāksne „Natura PRO” N162 - NCS S 1502-Y
- Fasāde - Eternit Baltic fasādes plāksne „Natura PRO” N359 - NCS S 5030-Y80R
- Cokols - krāsots apmetums NCS S 4000-N
- Logu un durvju rāmju tonis NCS S 1502-Y
- Skārda jumta segums RUUKKI, RR23 tumši pelēks
- Ūdensnoteku sistēma NCS S 7502-B

* Metāla margas, tonis - S 2002-G50Y



PIEZĪME: Konkrētais rasējums ir informatīva rakstura un nevar tikt ņemts par pamatu tālākai konstrukciju ražošanai un montāžai

Ģenerālprojektētājs:

SIA "Livland Group",
Baznīcas ielā 31-8, Rīga LV-1010,
Tālrunis: 26574346; info@livland.lv



Projektētājs:

SIA "SAND ENGINEER", Reģ.Nr.
44103110165,
t: +371 28390565, e-mail:
siasandengineer@gmail.com



Objekts: Energoefektivitātes paaugstināšana daudzfunkcionālā sociālo pakalpojuma centrā

Jelgavas nov., Kalnciema pag., Kalnciemā, Draudzības ielā 3.

Pasūtītājs: Jelgavas novada pašvaldība
Pasta ielā 37, Jelgava, LV 3001

Rasējums: Fasādes assis F-A un 11-1

M 1:100

Pasūtītāja Nr. 16-41

Amats Vārds, uzvārds Paraksts Datums BP BK-04

Projekta Arhīva numurs MJ/1

Projekta Lapas numurs

Projekta Datums 28.03.2017