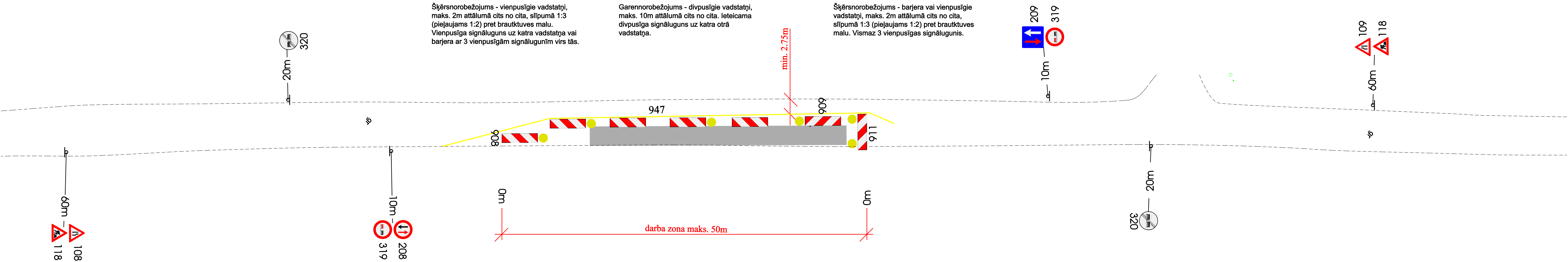




Iekraušanas/izkraušanas darbi, gājēju un velosipēdu ceļa pieslēgumu izbūve - slēgta viena braukšanas josla. Divirzienu satiksme organizēta ar ceļa zīmēm.



- Piezīmēs:
- Shēma sastādīta pamatojots uz LR ministru kabineta noteikumiem Nr. 421- "Noteikumi par darba vietu aprīkošanu uz ceļiem."
 - Zīmju novietojumi norādīti metros no nosacīti dotajām 0m vietām.
 - Ceļa zīmes plānā ir izvietotas shematiski.
 - Gājēju kustībai jābūt nodrošināta vismaz 1,0m plata josla.
 - Pirms būvdarbu uzsākšanas būvuzņēmējam jāsaņem satiksmes organizācijas shēma būvdarbu laikā ar VAS "Latvijas Valsts ceļi" Centra reģiona Jelgavas nodaļu un Jelgavas novada domi.

<div><div><div>SIA "3C"</div><div>Reģ. Nr. 43603014135; Būvkr. reģ. Nr. 2765-R Paula Lejiņa iela 2, Jelgava LV 3004, Latvija, Tālrs. +371 63025682</div></div></div>				<div><div>Pasūtītājs:</div><div><div></div><div>Jelgavas novada pašvaldība Pasta iela 37, Jelgava LV 3001, Latvija</div></div></div>		<div><div>Pasūtījuma Nr.</div><div>JNP/5-34.2.3/16/92</div></div>	
				<div>Gājēju - velo celiņa izbūve Sesavas pagastā, Sesavā, Jelgavas novadā</div>			
<div><div>Būvproj.vad</div><div>A. Buķevics</div><div>02.2017</div></div>				<div>Satiksmes organizācija būvdarbu laikā</div> <div><div>Stadija</div><div>BP</div></div> <div><div>Rasējuma marka</div><div>DOP 2</div></div> <div><div>Lapa/lapas</div><div>1/1</div></div>			
<div><div>Izstrādāja</div><div>A. Buķevics</div><div>02.2017</div></div>							
<div>Arhīva reģ. Nr. 00261</div>							