

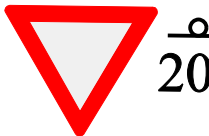
Apzīmējumi



Asfaltbetona segums

Zālājs

Nomale



206 Projektētā ceļa zīme, stabs



323 Esošā ceļa zīme



Būvdarbu robeža



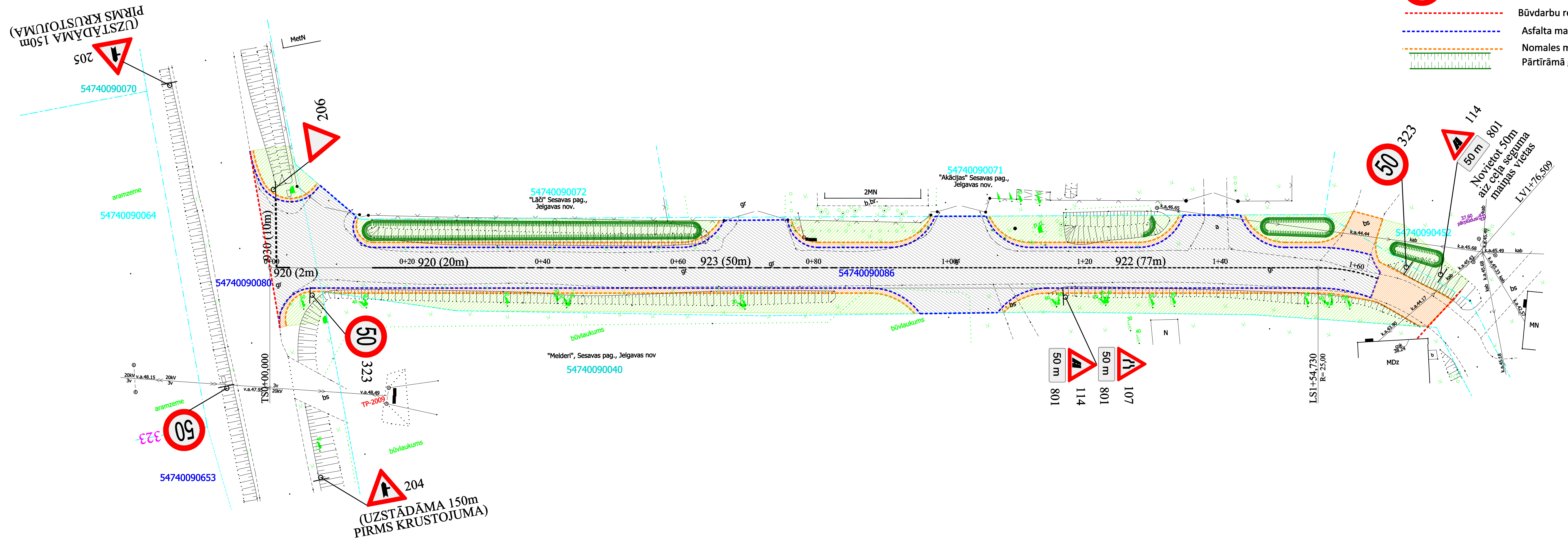
Asfalta mala



Nomales mala



Pārtirāmā grāvja vieta



SIA "3C"

Reģ. Nr. 43603014135; Būvk. reģ. Nr. 2765-R
Paula Lejiņa iela 2, Jelgava LV 3004,
Latvija, Tālr. +371 63025682



Jelgavas novada pašvaldība
Pasta iela 37, Jelgava
LV 3001, Latvija

Pasūtījuma Nr.

JNP/5-34.3/16/40

Jelgavas novada pašvaldības Sesavas pagasta Buķu ielas
pārbūve km 0,000 - km 0,160

Transporta un gājēju kustības organizācijas shēma

Mērogs 1:500

Stadija

klasējuma marķa	L
--------------------	---

BP

CD7

1/1

Arhīva reģ. Nr. 00245