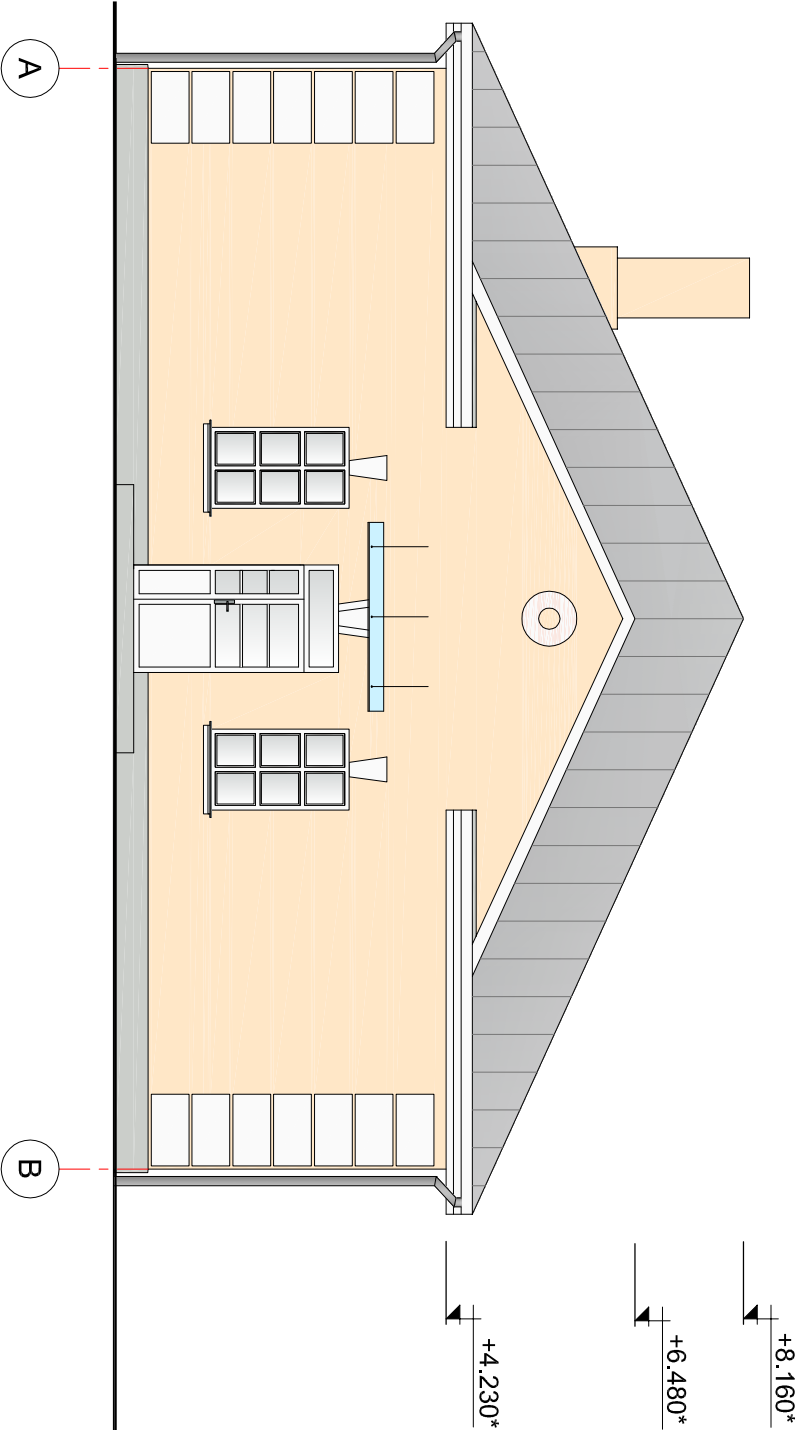
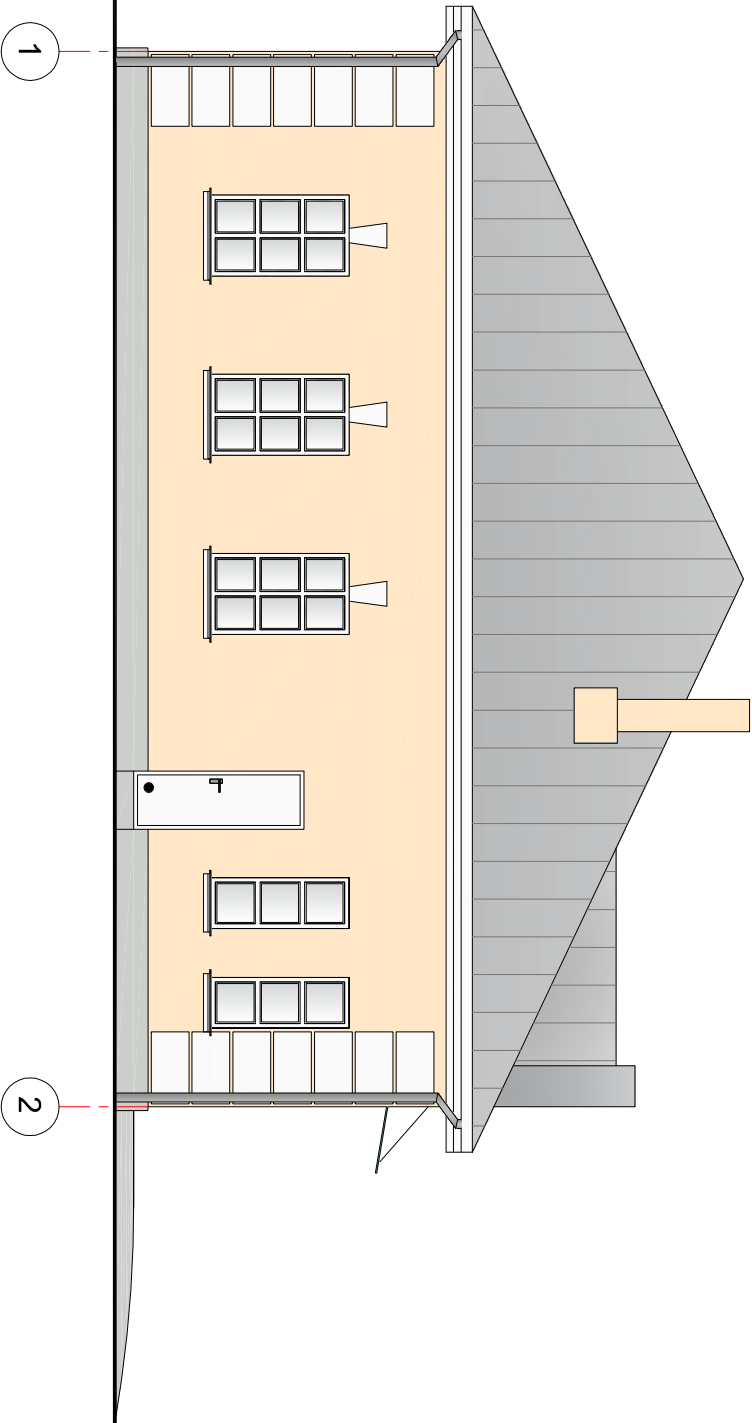


Fasāde asis A-B

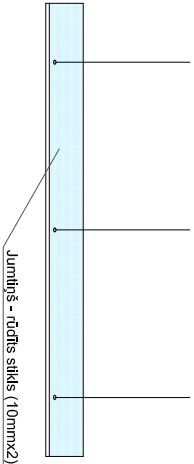


Fasāde asis 1-2

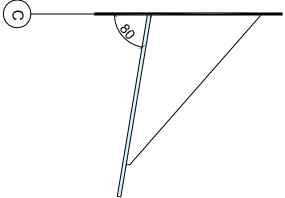


Jumtiņš virs ēkas ieejas

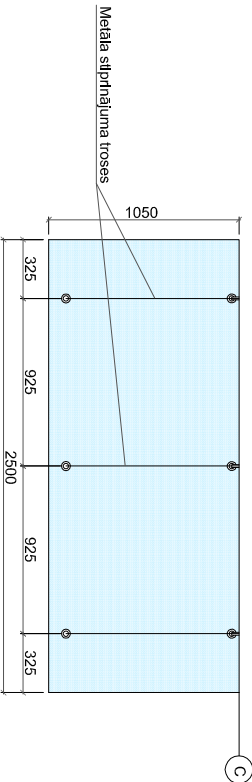
PRETSKATS



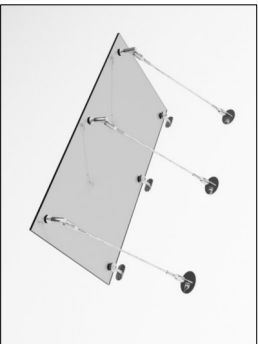
SĀNSKATS



PLĀNS



JUMTIŅA KOPSKATS



Piezīmes:

1. Pirms remontdarbu uzsākšanas veikt kontrolmērījumus objektā.
2. Pirms izgatavošanas materiālus un toņus saskaņot ar autoruzraugu.
3. Šajos mērījumos ietilpst esošās, būvdarbiem nepieciešamās, durvju, logu aļas un augstuma atzīmes.
4. Visus izmērus ar zvaigznīti (\*) precizēt dabā.
5. Cokolam paredzēt skārda aizsargapmali.
6. Esošos jumtiņus virs ārdurvīm demontēt.

Būvpr.daļas vad.	I.Vīdušs	ADRESE:	Jelgavas nov., Elejas pag., Eleja, Lieluvas iela 19		
Izstrādāja	L.Bērtule	OBJEKTS:	Jauniešu mājas (ēkas kad. apz. 5448 006 0288 001) fasādes vienkāršotā atjaunošana.		
		PASŪTĪTĀJS:	Jelgavas novada dome		
		RASĒJUMS:	Fasādes asis A-B; 1-2.		
		FAKLS:	PASŪTĪJUMA/ARHIVA NR.:	STADIJA:	
		MĒROGS:	1:100	LAPU SKAITS:	6
				LAPĀ:	AR-5



Dīķa iela 44, Rīga, LV1004, 66662080, www.baltixgroup.lv