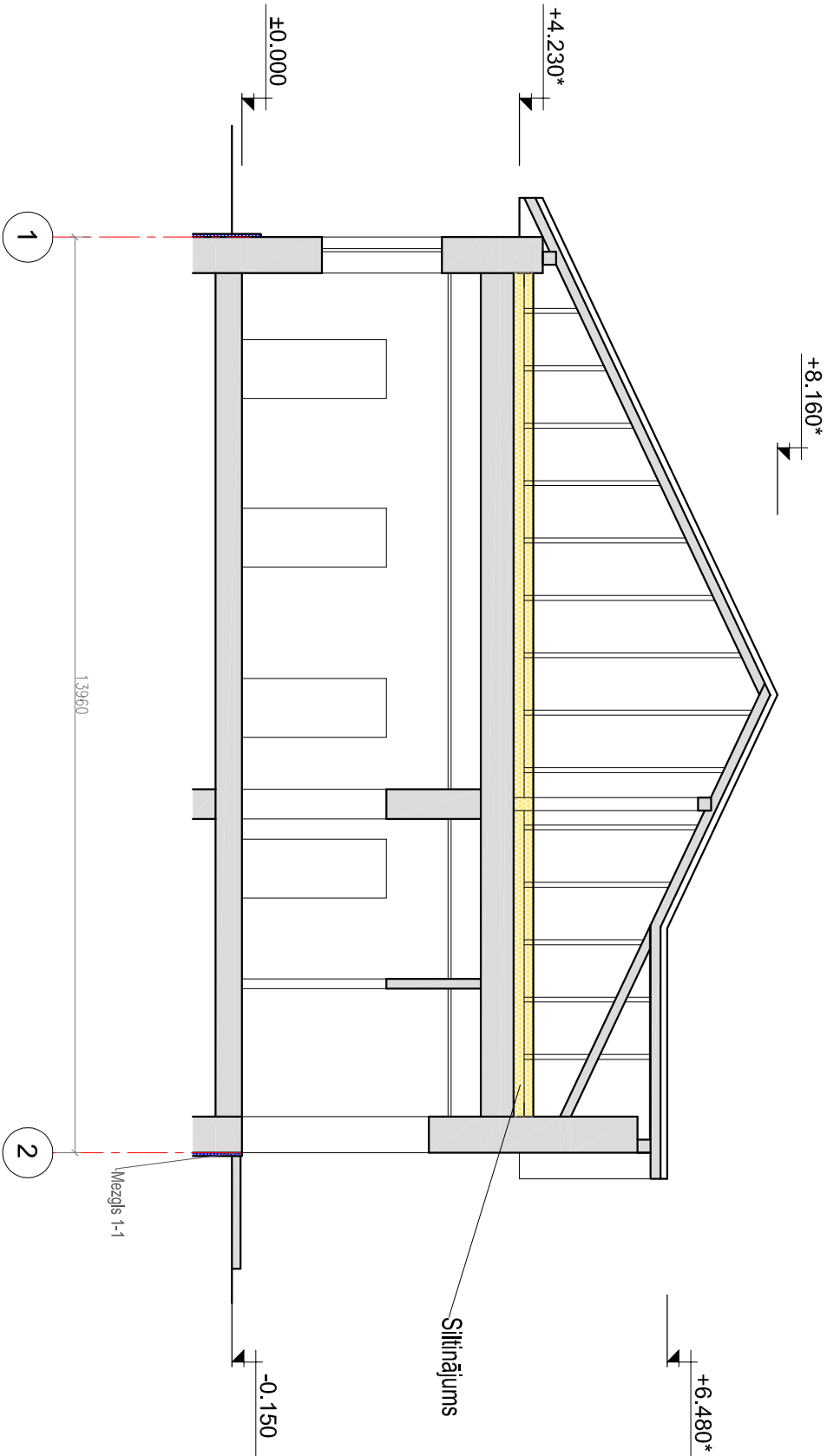
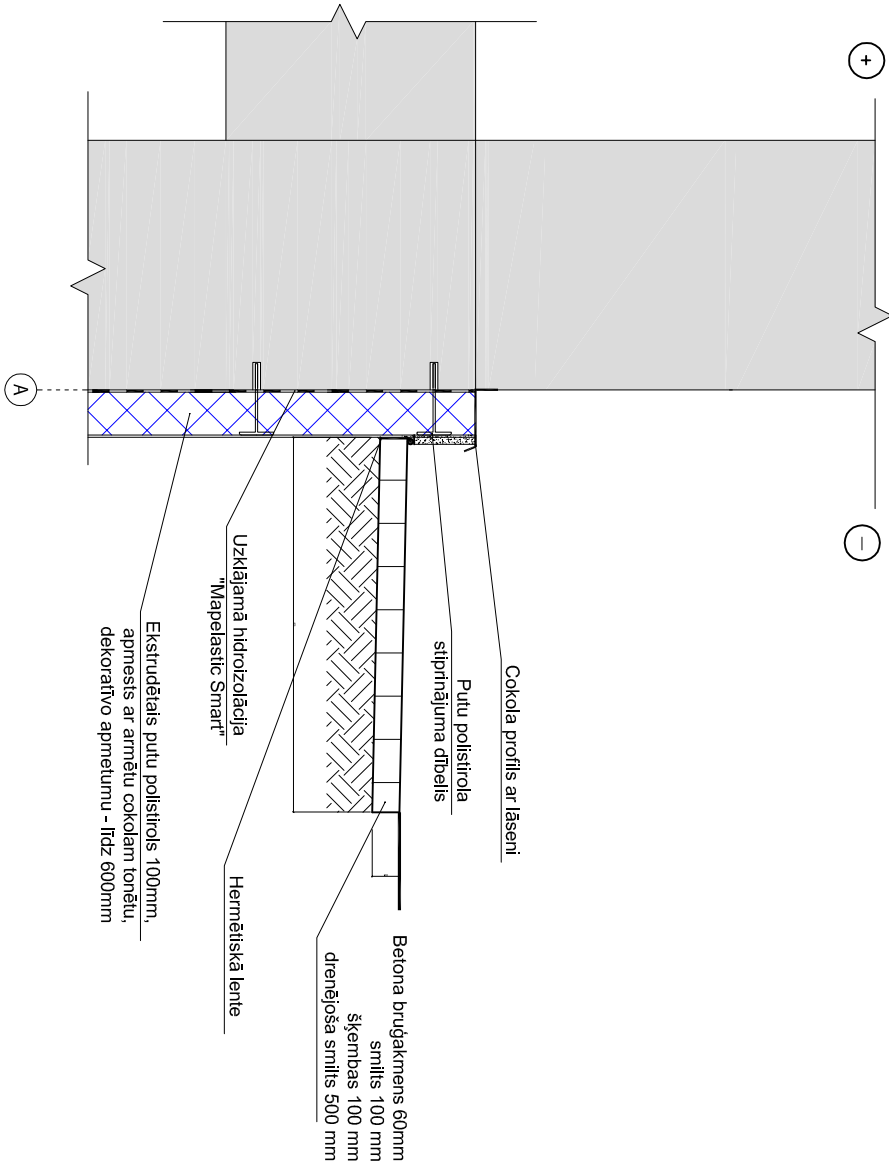


Griezums 1-1



Mezģis 1-1



Piezīmes:

1. Pirms būvdarbu uzsākšanas, veikt kontrolmērījumus objektā.
2. Šajos mērījumos ietilpst esošās, būvdarbiem nepieciešamās, durvju, logu aļas un augstuma atzīmes.
3. Bēniņu siltināšanai izmantot beramo vati 30 cm biezumā. (65.0m3)
4. Bēniņos izvietot koka laipas. (14.9m2)
5. Jumta koka konstrukcijas apstrādāt ar antipīrēnu.

Būvpr. daļas vad.	I. Vīdušs	ADRESE:	Jelgavas nov., Elejas pag., Eleja, Lieluvas iela 19			
Izstrādāja	L. Bērtule	OBJEKTS:	Jauniešu mājas (ēkas kad. apz. 5448 006 0288 001) fasādes vienkāršotā atjaunošana.			
		PASŪTĪTĀJS:	Jelgavas novada dome			
		RASĒJUMS:	Griezums 1-1.			
		FAKSTS:	PASŪTĪTUMA ARHĪVA NR.:	STADIJA:		
			2017/12	BP		
		MĒROGS:	LAPU SKAITS:	LAPĀ:		
		1:100	6	AR-4		

BALTEX GROUP

Dīķa iela 44, Rīga, LV1004, 66662080, [www.baltexgroup.lv](http://www.baltexgroup.lv)