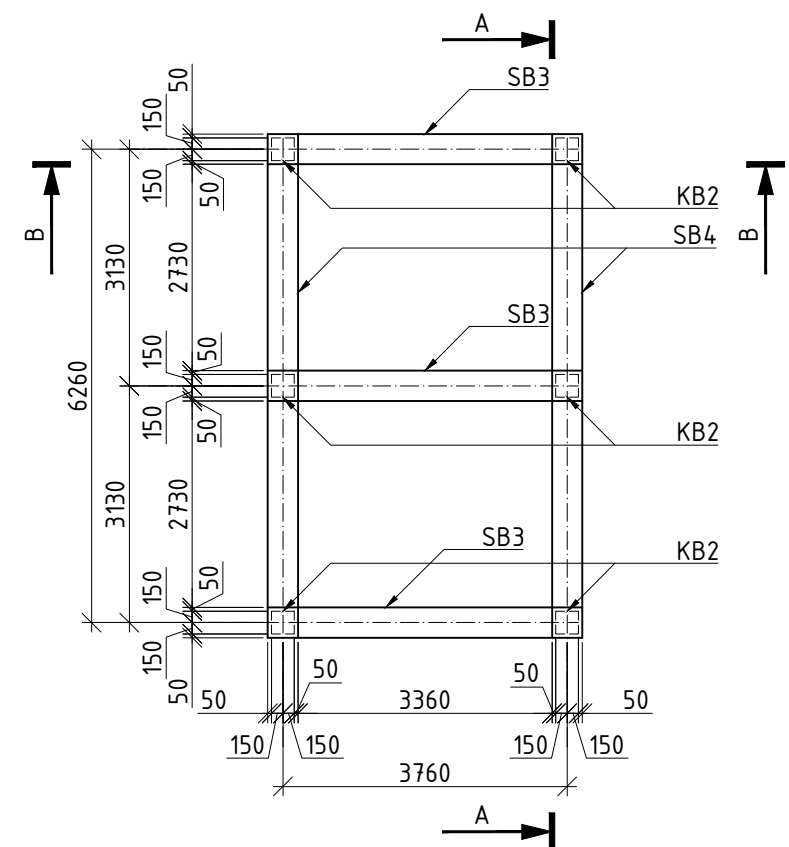
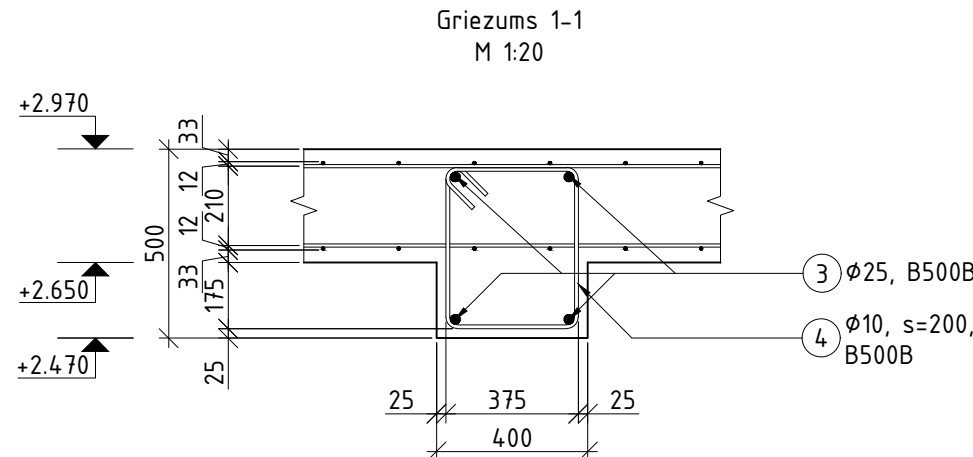
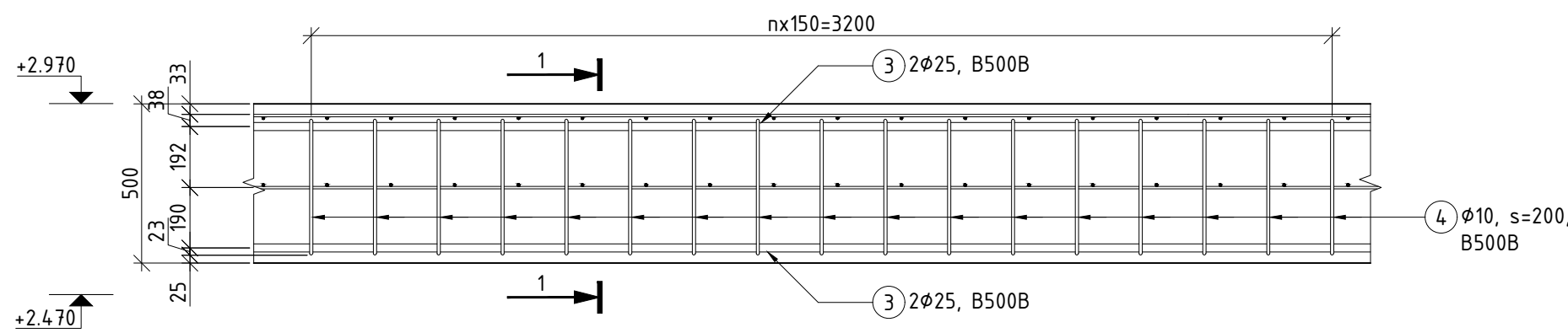


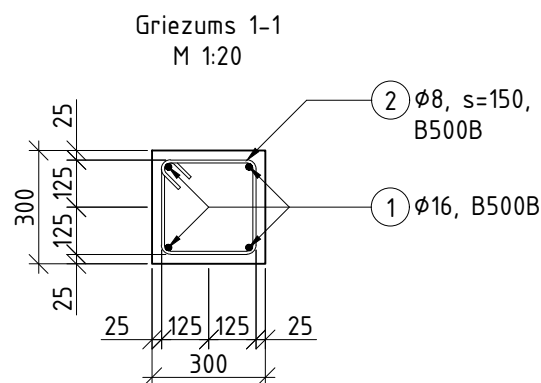
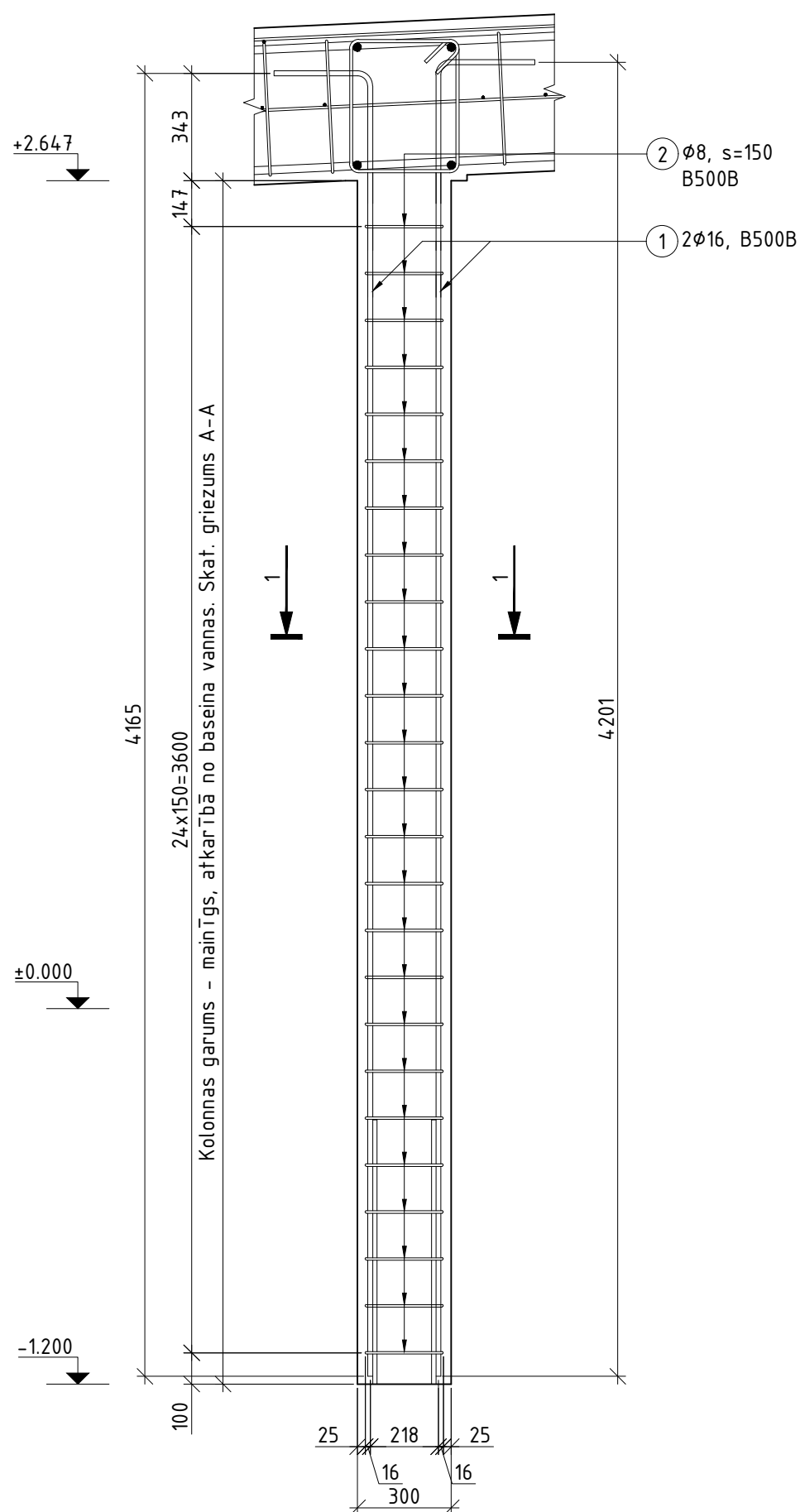
Mazā baseina kolonnu un siju plāns
M 1:100



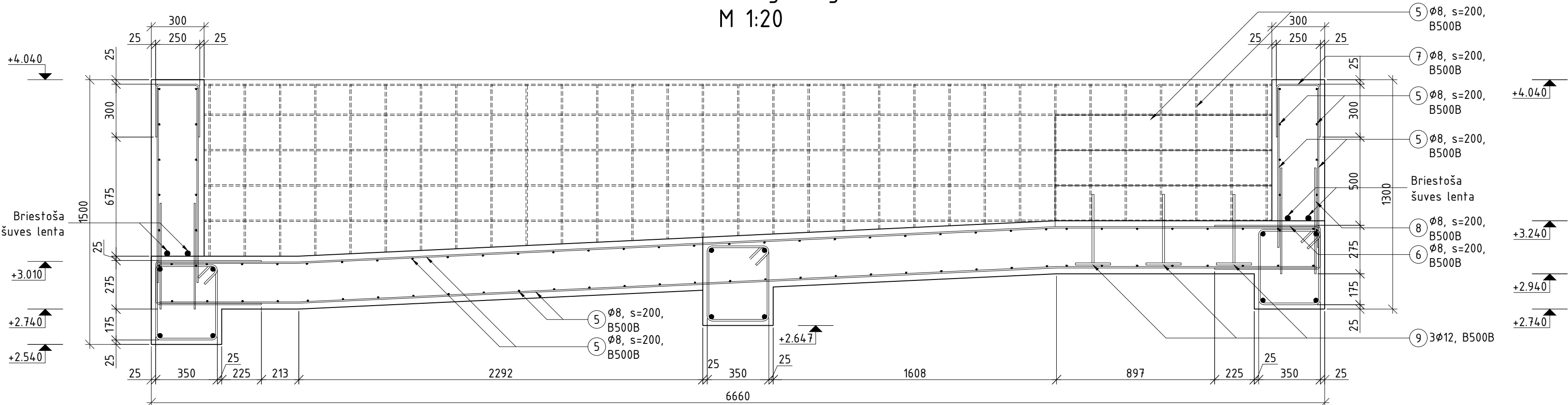
Sijas SB3 un SB4 fragments
M 1:20



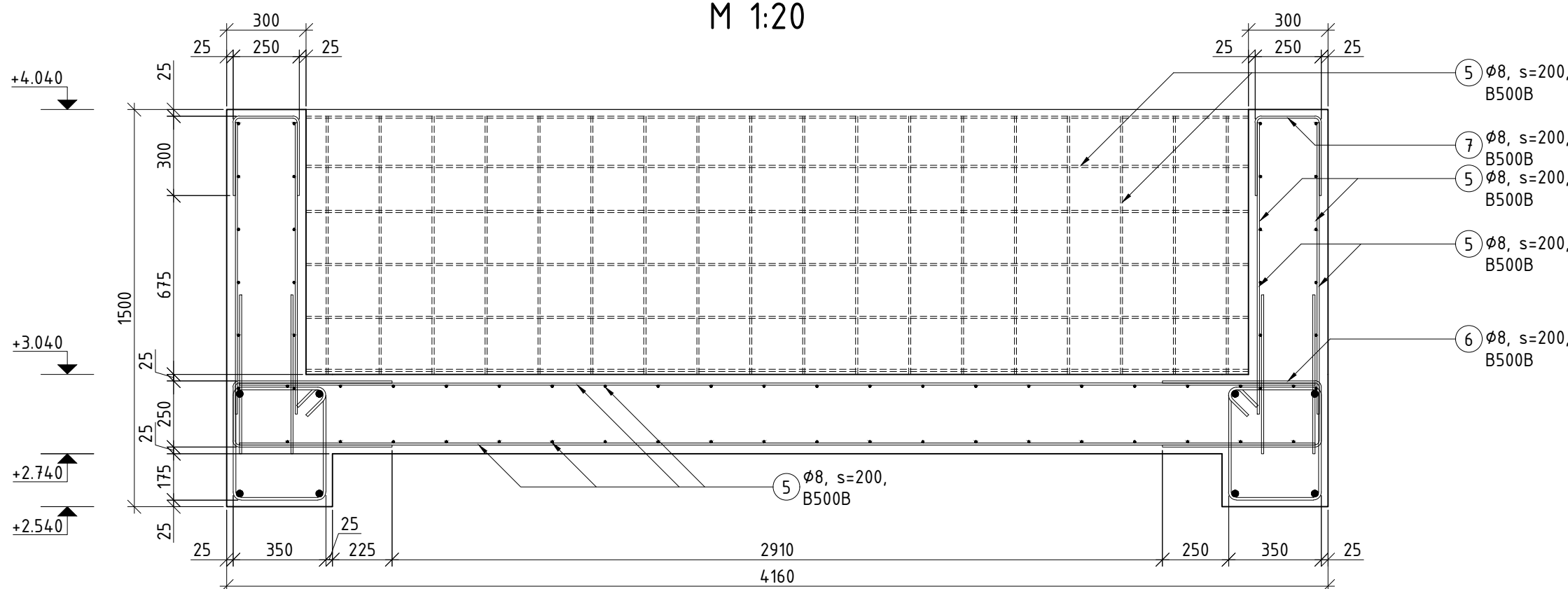
Kolonna KB2
M 1:20



Mazā baseina vannas garengriezums A-A
M 1:20



Mazā baseina vannas šķērsgriezums B-B
M 1:20



Materiālu specifikācija

Nr.	nosaucums	garums, mm	diametrs, mm	mērvien.	daudz.	svars, kg/m	svars,kg kopā	piezīmes
Kolonnas KB2 šķērs.								
1	stiegra	103200	16	gab.	1	1.58	163.06	B500B
2	stiegra	1200	8	gab.	150	0.395	71.10	B500B
						kopā:	234.156	
	Betons	C30/37		m³	2.34			
Sijas SB3 un SB4								
3	stiegra	98400	25	gab.	1	3.85	378.84	B500B
4	stiegra	1800	10	gab.	75	0.617	83.295	B500B
						kopā:	462.135	
	Betons	C30/37		m³	4.88			
Baseina "vanna"								
5	stiegra	662448	8	gab.	1	0.395	222.17	B500B
6	stiegra	1450	8	gab.	270	0.395	154.64	B500B
7	stiegra	850	8	gab.	115	0.395	38.61	B500B
8	stiegra	600	8	gab.	200	0.395	47.40	B500B
9	stiegra	800	12	gab.	3	0.888	2.13	B500B
						kopā:	464.95	
	Betons	C30/37		m³	10.9			

Piezīmes:
1. Prasības attiecībā pret konstrukcijām un materiāliem
skatīt rasējumā BK-01;
2. Plānus skatīt kopā ar AR daļas plānu rasējumiem;
3. Par projekta nosacīto nulles atzīmi ±0.000 pieņemts pirmā
stāva līnās grīdas līmenis jaunbūvējamā apjomā;
4. Lapas skatāmas kopā ar visu būvprojektu.
5. Visi izmēri doti milimetros, augstuma atzīmes - metros.
6. Neskaidrību vai šaubu gadījumā sazināties ar projektētāju;
7. Visas atsaucis un norādes uz materiāliem un to
izstrādājumiem, kuras norādītas būvprojektā, liecina par šo
izstrādājumu kvalitāti un apkalpošanas līmeni. Specifikācijās
norādīto materiālu nomaņa ir iespējama ar citiem tehniskiem
analogiem, pēc savām lēmumiem un kvalitātes ekvivalentiem
materiāliem tikai ar pasūtītāja un atbildīgā projektētāja
akceptu.
8. Pirms baseina konstrukciju betonēšanas saskaņot
tehnoloģiskos atvērumus ar baseina tehnoloģijas daļas
izstrādājumiem un piegādātājiem.

Objekta nosaukums:		"Zema enerģijas patēriņa ēkas "Elejas sporta halles un peldbaseina" jaunbūves būvprojekta izstrāde un autorizraudzība Jelgavas novadā"	
Objekta adrese:		Meža prospekts 5, Elejas pagasts, Jelgavas novads, LV - 3017	
Projektētājs:		SIA "DG BALTIC" Kazdangas iela 14, Rīga, LV-1004 Reģ. Nr. 40003369077 E-mail: info@dg Baltic.lv	
Pasūtītājs:		Jelgavas novada pašvaldība Reģ. Nr. 90009118031	
BPDV:		M. Rudzītis	
Izstrādāja:		J. Janone	
Lapas:		Mazā baseina kolonnu un siju plāns; Kolonna KB2; Sija SB3, SB4; Mazā baseina garengriezums A-A un šķērsgriezums B-B	
Datums:		05.2017	
Lapas Nr. sējuma:		ARH JPN5-34.3/15.464	