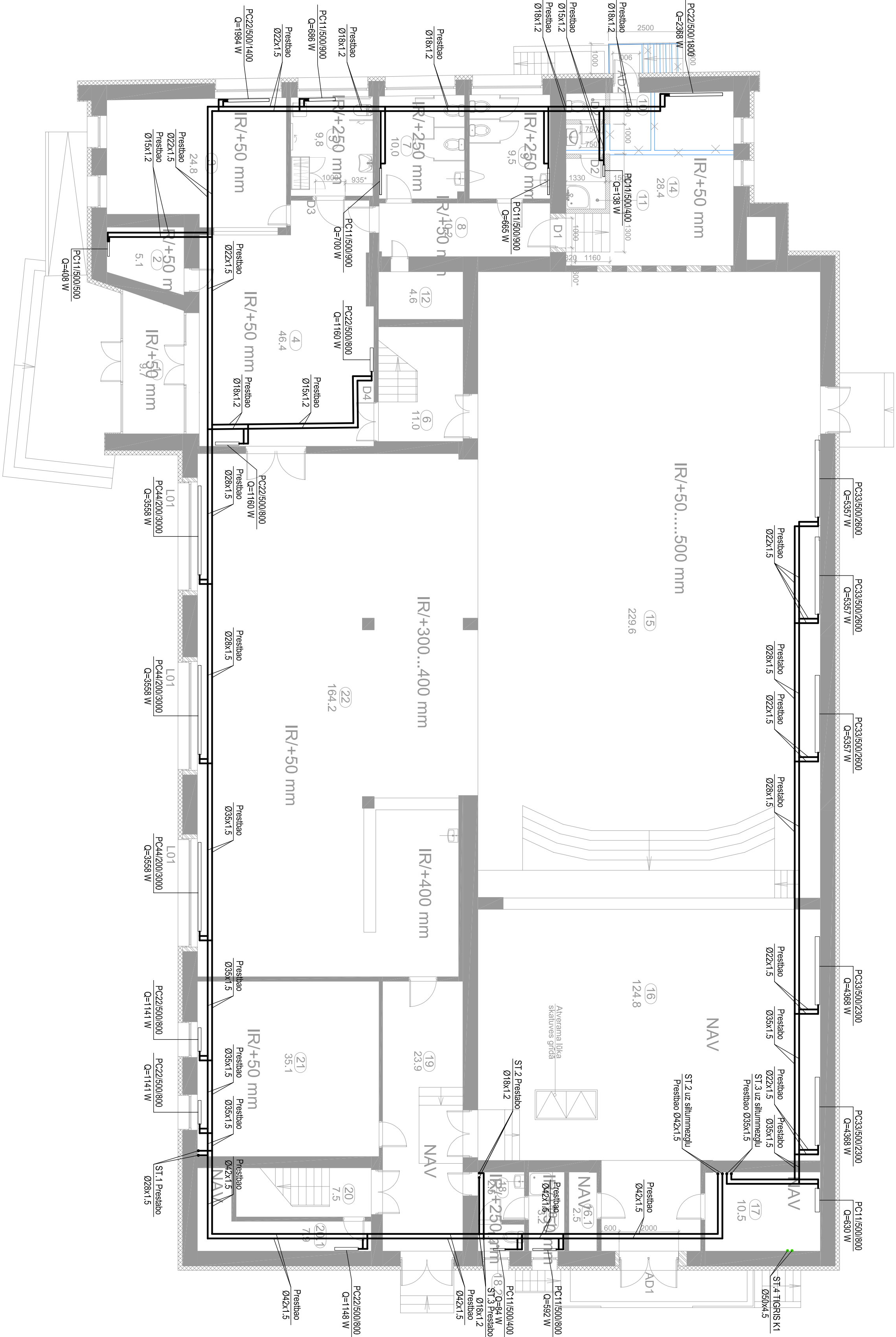


Kultūras nama 1.sīva telpu eksplikācija		
Nr.	Telpas nosaukums	Platība (m²)
1	Vēlveis	9,7
2	Kabīnēis	5,1
3	Garderobe	24,8
4	Priekšelpa	46,4
5	Tualete	9,8
6	Kāpņu telpa	16,1
7	Tualete	10,0
8	Gaitenis	10,2
9	Tualete	9,5
10	Tualete	1,2
11	Duša	2,3
12	Apkopības telpa	4,6
14	Personāļa telpa	28,4
15	Zāle	229,6
16	Skatuve	124,8
16.1	Patīgelpa	2,5
17	Patīgelpa	10,3
18	Priekšelpa	2,5
18.1	Duša	3,2
18.2	Tualete	1,4
19	Gaitenis	23,9
20	Kāpņu telpa	7,5
20.1	Patīgelpa	7,9
21	Gērbtuve	35,1
22	Vestiblis	164,2
Kopā		791,0



Ģenerālprojektiētājs:		Objekts:	
SIA "Līvland Group", Baznīcas ielā 31-8, Rīga, LV-1010, Tālrunis:26574346.info@liviland.lv		Kultūras nama "Līvbeizē" ēkas pārbūve Jelgavas ielā 17, Līvbeizē pagasts	
Projektiētājs:		Pasūtītājs:	
SIA "Jūneka montāža" Filozofu ielā 24, Jelgava, LV-3001 Būvpr. reģ. Nr.3286-R www.junekamontaza.lv		Jelgavas novada pašvaldība Pasta ielā 37, Jelgava, LV 3001	
Rasējums:		Pirmā stāva plāns ar apkures tīkliem	
Pasūtītuma Nr.		M 1:100	
JNP/5-34.3/16/192			
Vārds, uzvārds		Paraksts	
BPDV		J. Matusevičs	
Izstrādāja		K. Tumovs	
Datums		30.03.2017	
BP		AVK-2	
Lapas numurs		2017/12	
Lapas numurs			