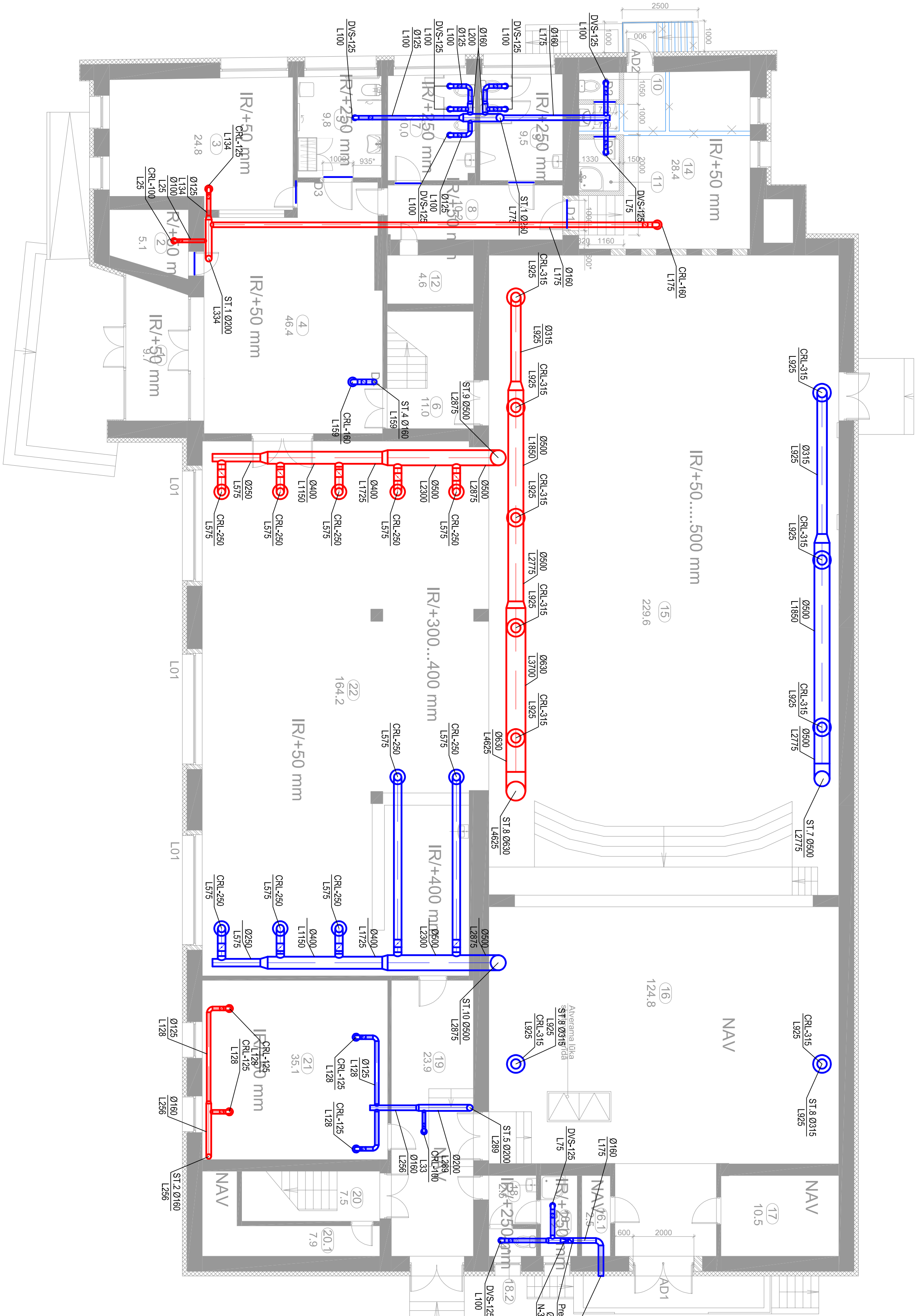


Kultūras nama 1. stāva telpu eksplīkācija

Nr.	Telpas nosaukums	Plaība (m²)
1	Vēlveitis	9,7
2	Kabīnēts	5,1
3	Garderoba	24,8
4	Priekštelpa	46,4
5	Tualete	9,8
6	Kāpņu telpa	16,1
7	Tualete	10,0
8	Galēnēts	10,2
9	Tualete	9,5
10	Tualete	1,2
11	Duša	2,3
12	Apkopēģas telpa	4,6
14	Personāla telpa	28,4
15	Zāle	229,6
16	Skatuve	124,8
16,1	Paigrieļpa	2,5
17	Paigrieļpa	10,3
18	Priekštelpa	2,5
18,1	Duša	3,2
18,2	Tualete	1,4
19	Galēnēts	23,9
20	Kāpņu telpa	7,5
20,1	Paigrieļpa	7,9
21	Gerbuve	35,1
22	Vestiblis	164,2
Kopā		791,0



Ģenerālprojekts:		Objekts:	
SIA "Līvland Group", Baznīcas ielā 31-8, Rīga, LV-1010, Tālrunis:26574346,info@liviland.lv		Kultūras nama "Līvbezē" ēkas pārbūve Jelgavas ielā 17, Līvbezē pagasts	
Projekts:		Pasūtītājs:	
SIA "Jūneka montāža" Filozofu ielā 24, Jelgava, LV-3001 Būvpr. reģ. Nr.:3286-R www.junekamontaza.lv		Jelgavas novada pašvaldība Pasta ielā 37, Jelgava, LV 3001	
Pasūtītuma Nr.		Rasējums:	
JNP/5-34.3/16/192		Pirmā stāva plans ar ventilācijas tīkliem	
Arhivs		M 1:100	
BPDV		Stadija	
J. Matusevičs		Lapa	
Izstrādāja		BP	
K. Tumovs		AVK-6	
		Datums	
		30.03.2017	
		Arhīva numurs	
		2017/12	
		Lapas numurs	