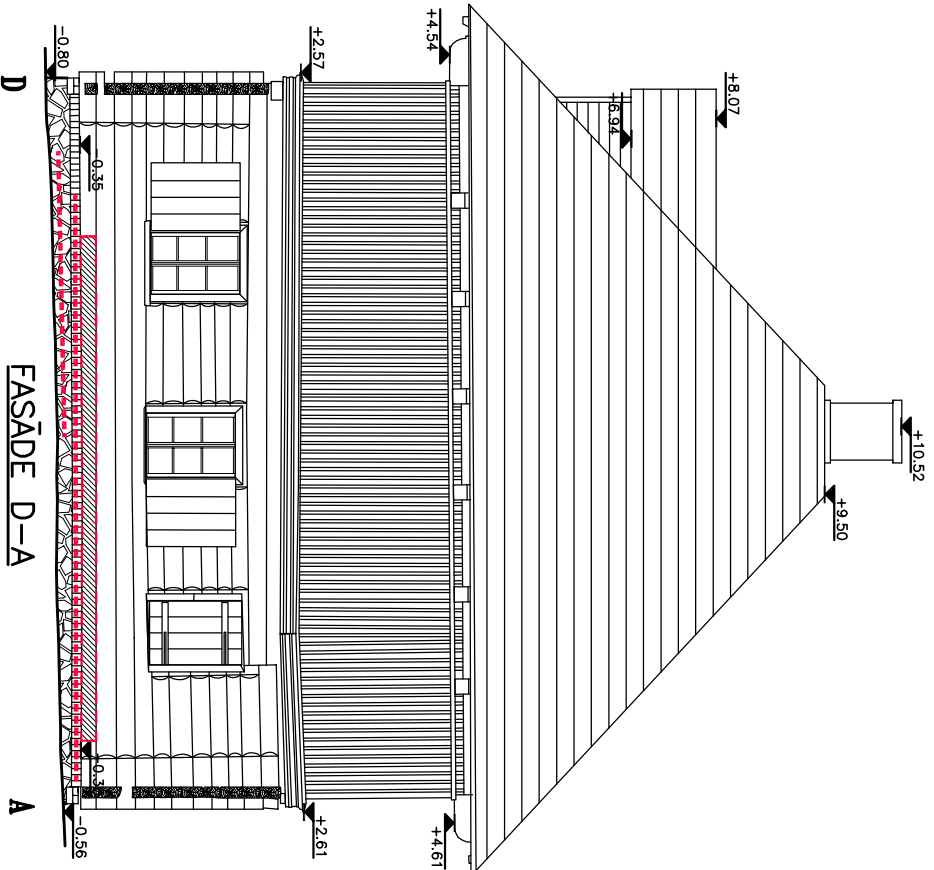
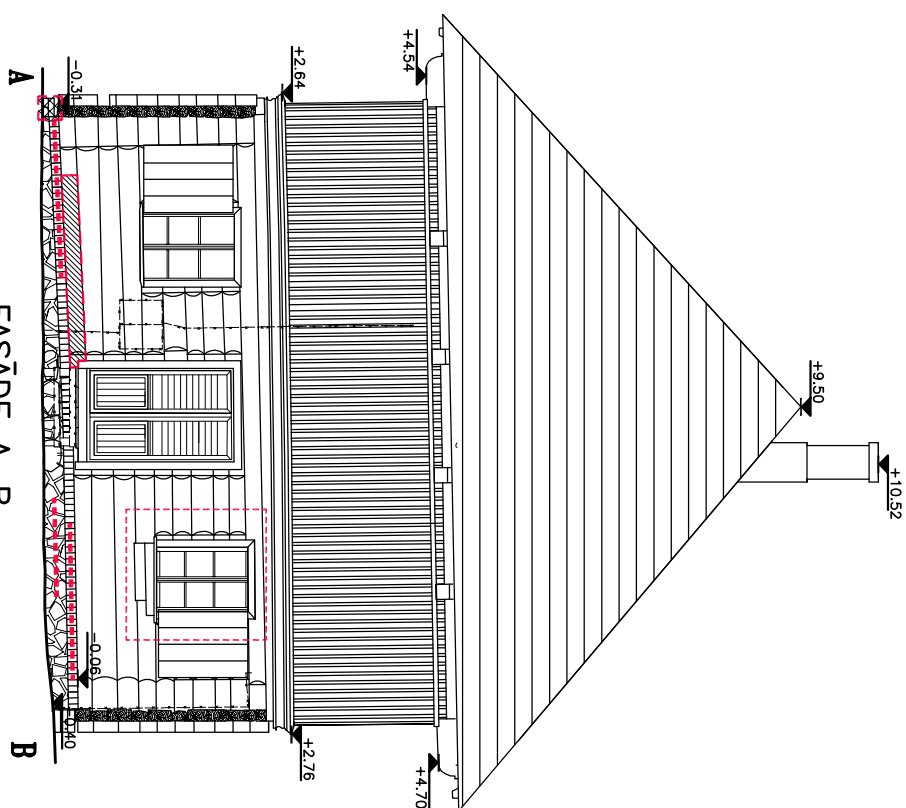


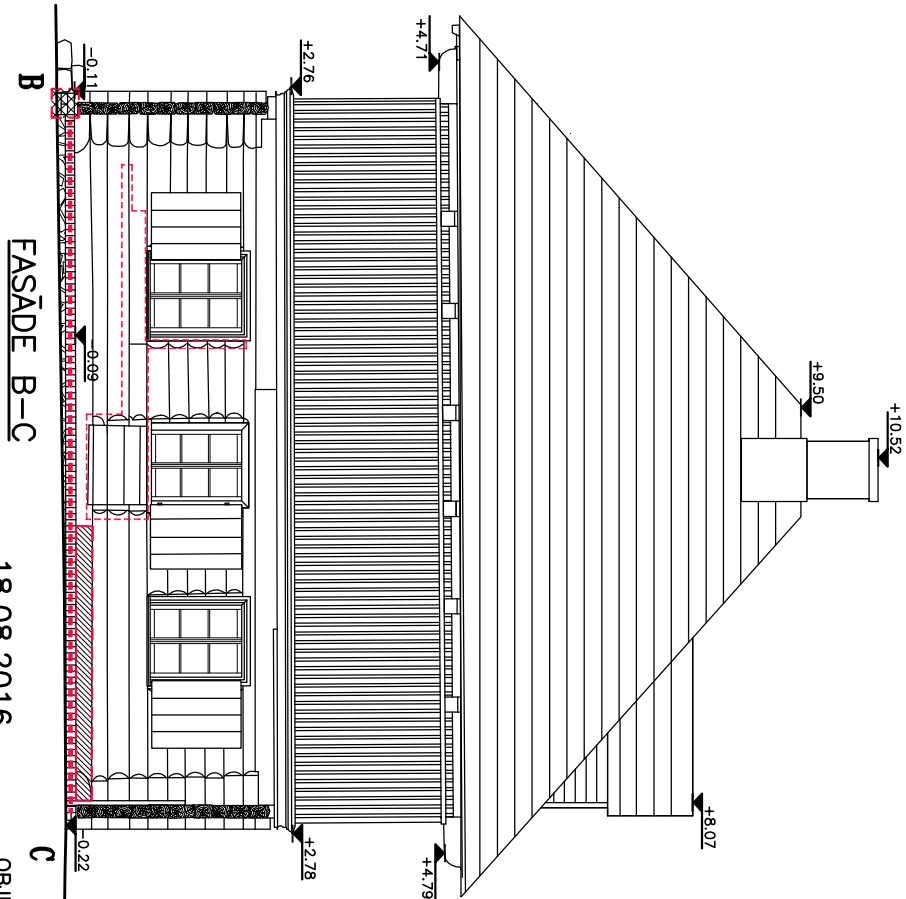
FASĀDE C–D



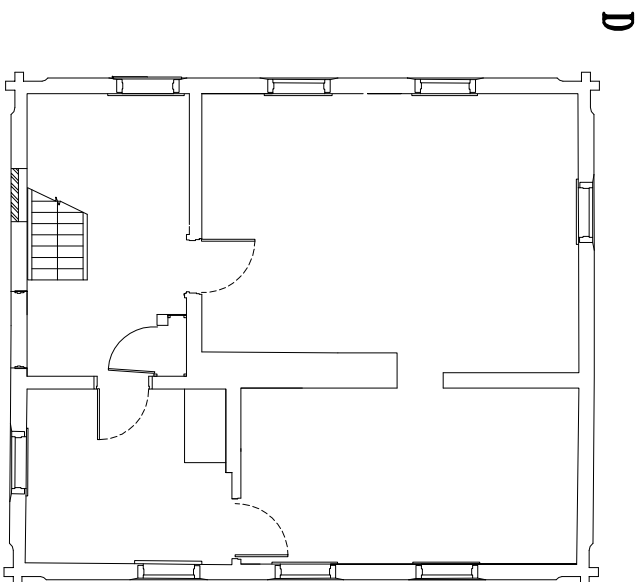
FASĀDE D–A



FASĀDE A–B



FASĀDE B–C



PLĀNA SHĒMA

APRAKSTS	APJOMS
ANTISEPTIZĒTS B KLASES KOKMATERIĀLS –	1.9m3
GUĻBAĻKI ~220x200mm	
DEDZINĀTI MĀĻA PILNKIEGELI (MŪRĒT AR KĀĻKU JAVU)	15gab.
PAKULAS (DRĪVĒJUMAM)	6kg
KĀĻKU JAVĀ AR CEMENTA PIEDEVU 8%	52kg
BĒRZA TĀSS HIDROIZOLĀCIJA	20m2

PIENEMTIE APZĪMĒJUMI:

	GUĻBAĻKU PROTEZĒŠANA		DRĪVĒJUMA ATJAUNOŠANA AR PAKULĀM
	ERODĒJUŠO KIEGELU PĀRMŪRĒŠANA		ERODĒJUŠĀ KIEGELU UN MŪRA ČOKĶĻA ATJAUNOŠANA KĀĻKU JAVĀ

PIEZĪMES

- [1] IZZĀGĒJOT GUĻŠKAUTNU TRUPĒJUŠĀS VIETAS, 0,4 M NOZĀGĒT NO GUĻŠKAUTNA VESELĀS DALĀS.
- [2] PROTEZĒJOT/MAINOT APAKŠĒJO VAINAGBAĻKI, ZEM TĀ IEKLĀT HIDROIZOLĀCIJU – BĒRZA TĀSS (2KĀRTAS).
- [3] VISAS JAUNIZBŪVĒJAMĀS KOKA KONSTRUKCIJAS ANTISEPTIZĒT.
- [4] APOMI DOTI BEZ REZERVĒM UN TEHNOLOGISKAJĒM PĀRLAUDIEMIEM.
- [5] VISU PROTEZĒJAMO MEZGLU SAVIENOJUMOS, PROTĒZES DIMENSIJAS PRECIZĒT PĒC PROTEZĒJAMĀS KONSTRUKCIJAS.
- [6] VSI IZMĒRI DOTI MILIMETROS, AUGSTUMA ATZĪMES – METROS.
- [7] RASĒJUMU SKAT. KOPĀ AR LAPU BK–04

18.08.2016

DATUMS

OBJEKTS LIELPLATONES MUŽAS ANSAMBLA ĒKA "VEŠŪZIS" RESTAURĀCIJA  
PASŪTĪTĀJS JELGAVAS NOVADA PAŠVALDĪBA

BŪVPROJ.VAD.  
ARHITEKTS  
INŽENIERIS  
IZSTRĀDAJA

A.LAPIŅŠ  
A.LAPIŅŠ  
A.RUDZIS  
M.BENFELDS

FASĀŽU LABOŠANA

STADIJA BP  
MĀRKĀ BK  
MĒROGS 1:100  
PAS.NR.016-01-08(LAPĀKS)

W W W . A I G . I Z M . O