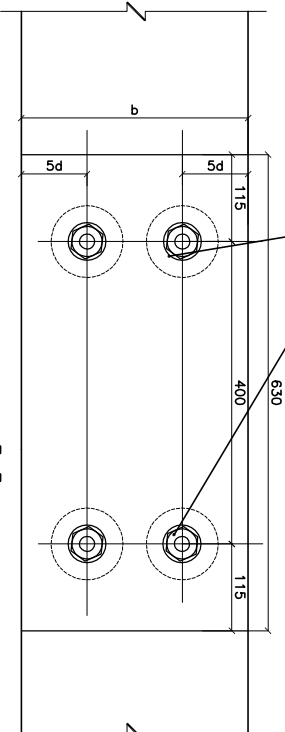


BULSTKRŪVES M16 (KLASE 8.8.)  
AR DIVPUŠĪGIEM ZOBANĒMIEM  
PRETĪBĒNIEM D=95mm 4GAB.  
DIN 1052

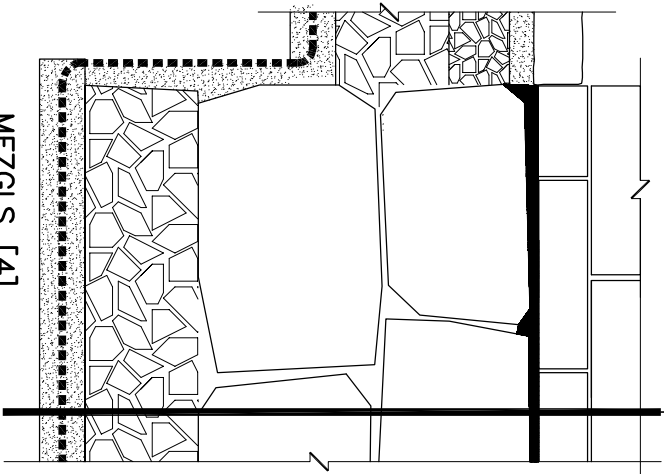
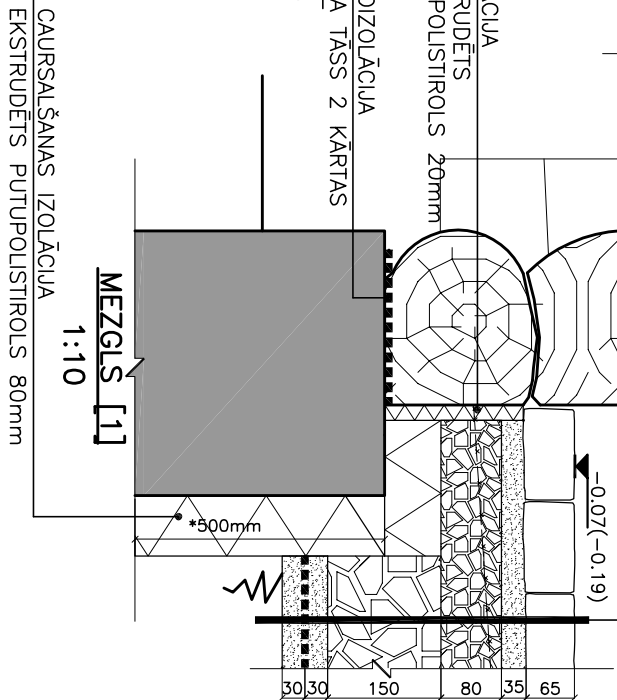
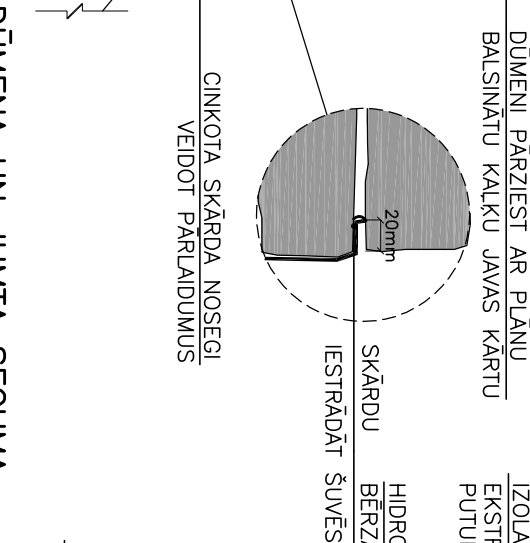
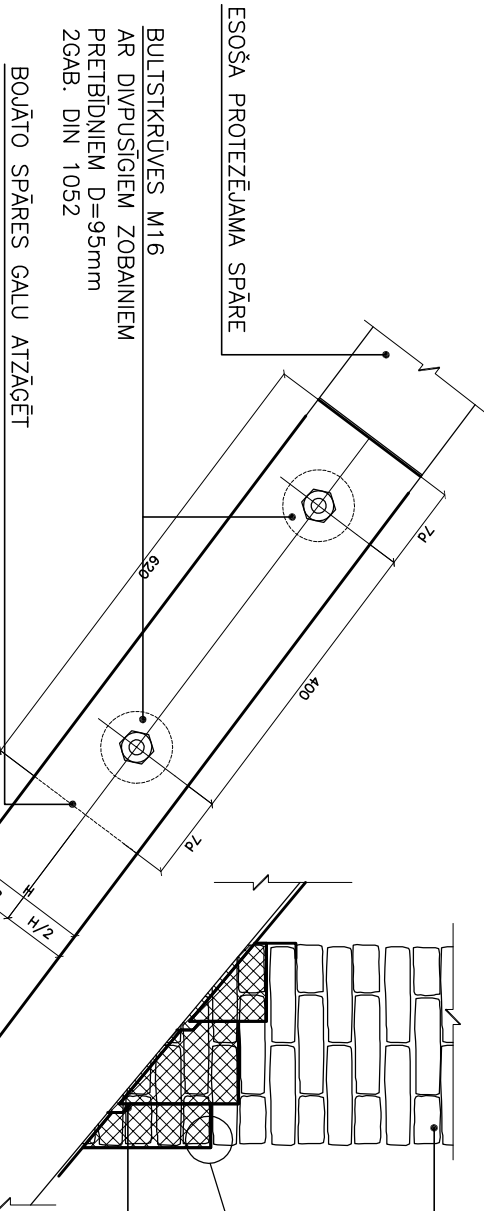


PĀRSEGUMA SIJU PROTĒŽU VIRSSKATS  
1:10

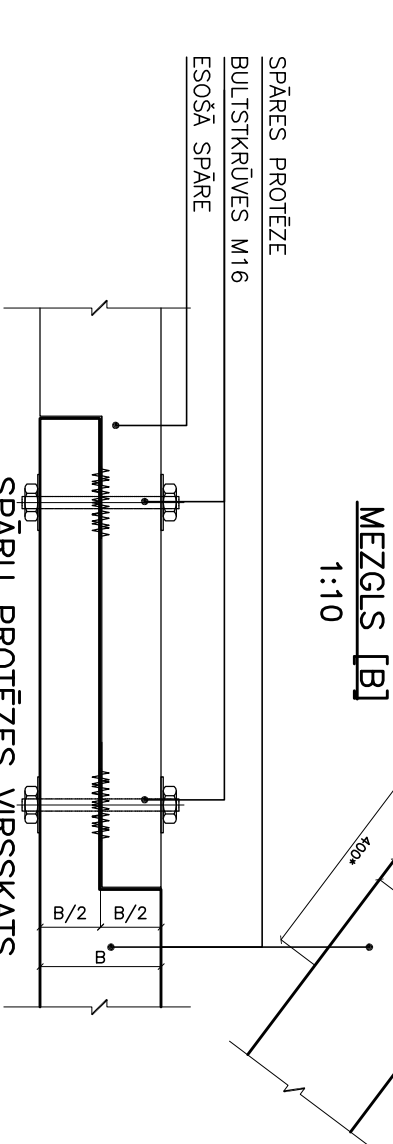
MEZGLS [A]  
1:10

APRAKSTS	b,mm
MĀLA PILNKIEĢĒĻU KLONS	65
RUPJA SMILTS	35
"MELNĀS" ŠKEMBAS 15–20mm	80
DOLOMĪTA ŠKEMBAS 20–40mm	150
SMILTS BĒRUMS BLIETĒTS	30
PLĒVE PRET KAPILĀRO MITRUMU	
SMILTS BĒRUMS BLIETĒTS	30
BLIETĒTA GRUNTS	~

APRAKSTS	b,mm
PLĪTS (KIEĢĒĻI 250x120x65)	
IZLIDZINOŠS KĀĻKU JAVAS SLĀNIS	~
LAUKAKMENS BLOKU PAMATNE	400
DOLOMĪTA ŠKEMBAS 20–40mm	150
SMILTS BĒRUMS BLIETĒTS	30
PLĒVE PRET KAPILĀRO MITRUMU	
SMILTS BĒRUMS BLIETĒTS	30
BLIETĒTA GRUNTS	~



MEZGLS [4]  
1:10

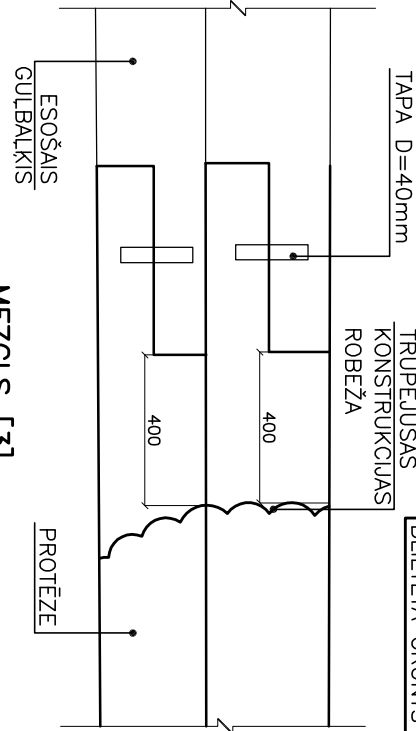


DŪMĒNA UN JUMTA SEGUMA  
SAVIENOJUMA MEZGLS

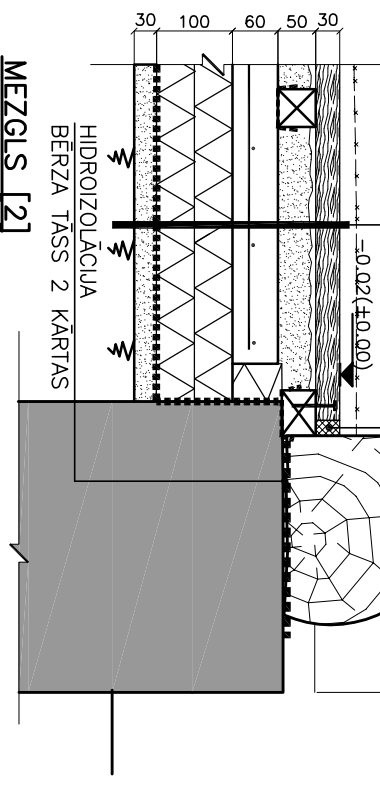
APRAKSTS	b,mm
GRĪDAS APDARE – ELĻA	
GROPĒTI PRIEDES DĒĻI	32
ANTISEPTIZĒTI GULŠNI S=600mm	50
SMILTS+NEDZĒSTA PULVERKĀĻKA MAISIJUMA BĒRUMS (15d:1d)	~45
BETONS C20/25 AR PRETRUKUMA SIETU 150/150/ 3/3	60
PS POLISTIRĒNA PLĀTŅU IZOLĀCIJA (ZILĀ)	2x50
PLĒVE PRET KAPILĀRO MITRUMU	~
SMILTS BĒRUMS BLIETĒTS	30
BLIETĒTA GRUNTS	~

KĀĻKĪ IEMĒRKŪ  
PAKULU DRĪVĒJUMS  
b=MAX 20mm

APRAKSTS	APJOMS
ANTISEPTIZĒTS B KLASES KOKMATERIĀLS – SPĀRES ~190x180mm	0.65m <sup>3</sup>
DIPUSĒJIE ZOBOTIE PRETĪBĒNI D95, M16 BULSTKRŪVES AR UZGRIEŽŅIEM (L=240mm)	14gab.
ANTISEPTIZĒTS B KLASES KOKMATERIĀLS – PĀRSEGUMA SIJAS (PROTĒŽES UN JAUNAS SIJAS) ~200x250mm	2.5m <sup>3</sup>
DIPUSĒJIE ZOBOTIE PRETĪBĒNI d95, M16 BULSTKRŪVES AR UZGRIEŽŅIEM (L=250mm)	16gab.
KĀĻKU JAVĀ AR CEMENTA PIEDEVU 8% DŪMĒNA PĀRZĪEŠANAI UN GALVAS PĀRMŪRĒŠANAI	100kg
CINKOTS SKĀRDS 0.6mm DŪMĒNA PIESLĒGUMA MEZGLAM (T.SK. BLĪVĒJUMI)	3m <sup>2</sup>
DEDZINĀTI MĀĻA PILNKIEĢĒĻI (DŪMĒNA GALVAS PĀRMŪRĒŠANAI)	40gab.
BERAMĀ EKOVATE STARP PĀRSEGUMA SIJĀM (TELPA T104)	2m <sup>3</sup>



MEZGLS [3]  
1:10



#### PIEZĪMES

- [1] VISAS JAUNIZBŪVĒJAMĀS KOKA KONSTRUKCIJAS ANTISEPTIZĒT.
- [2] APOMI DOTI BEZ REZERVĒM UN TEHNOLOĢISKAJĒM PĀRLAIÐUMIEM.
- [3] VISU PROTEŽĒJAMO MEZGLU SAVIENOJUMOS, PROTĒŽES DIMENSUJAS PRECIZĒT PĒC PROTEŽĒJAMĀS KONSTRUKCIJAS.
- [4] DEMONTĒT/IZVĀKT ESOŠO PĀRSEGUMA AIZBĒRUMU STARP SIJĀM.
- [5] VSI IZMĒRI DOTI MILIMETROS, AUGSTUMA ATZĪMES – METROS.
- [6] JA PROTEŽĒJAMĀ ELEMENTA BOJĀJUMI PĀRSNIEDZ 50%, MANĪT VISU ELEMENTU
- [7] RASĒJUMU SKAT. KOPĀ AR LAPU BK–02

#### PIENĒMTIE APZĪMĒJUMI:

–0.02/(–0.19) PROJEKTĒTĀS (ESOŠĀS)  
AUGSTUMA ATZĪMES

18.08.2016

DATUMS

OBJEKTS LIELPLATONES MUĪŽAS ANSAMBLA ĒKA "VEŠŪZIS" RESTAURĀCIJA  
PAŠŪTĪĀS JELGAVAS NOVADA PAŠVALDĪBA

BŪVPROJ.VAD.  
ARHITEKTS  
INŽENIERIS  
IZSTRĀDĀJA

ALAPINŠ  
ALAPINŠ  
A.RUDZIS  
M.BENFELDS

PROTEŽĒŠANAS UN  
GRĪDU MEZGLI

STADIJA BP  
MĀRKĀ BK  
MĒROGS 1:10  
PAS.NR.016–01–08(LAPĀS) 04

