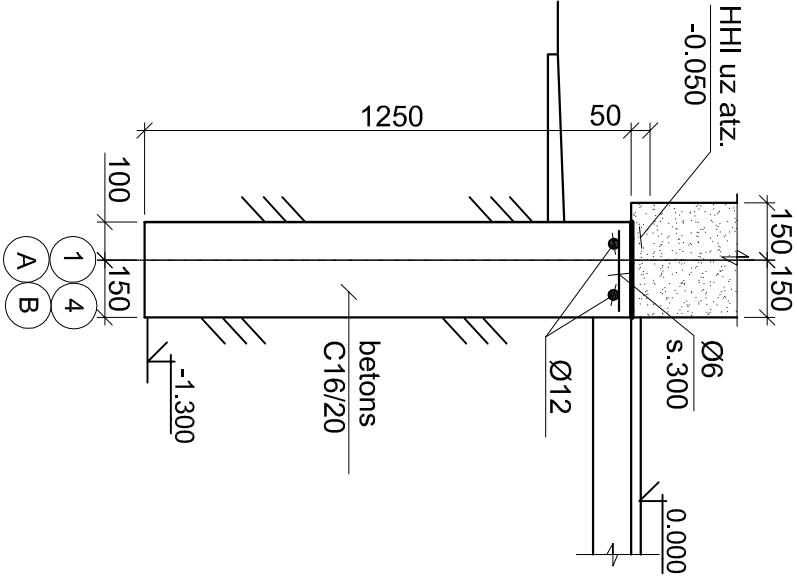
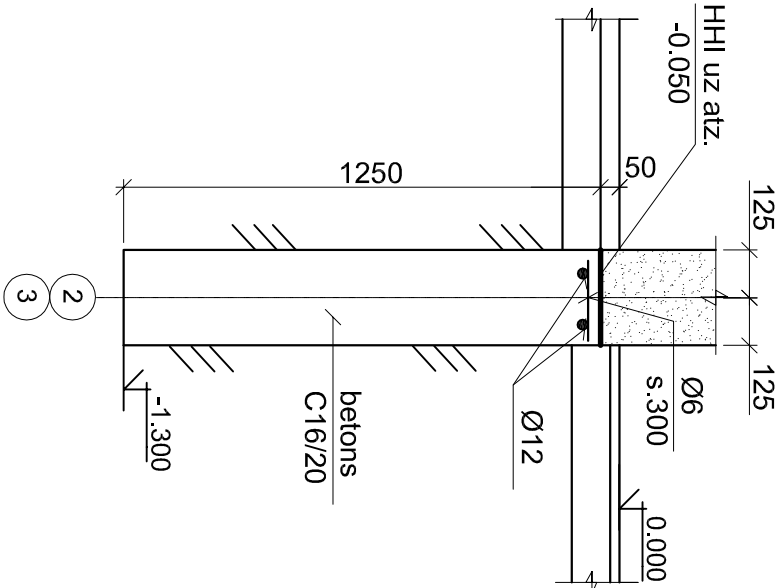


MATERIĀLU SPECIFIKĀCIJA				
Marka plānā	Apzīmējums	Nosaukums	Daudz.	Mērvien.
		Betons C16/20	16.42	m ³
B500B		Stiegras Ø12; l=118.0m	0.105	t
B500B		Stiegras Ø6; l=47.0m	0.011	t

GRIEZUMS 1 - 1
M1 : 20



GRIEZUMS 2 - 2
M1 : 20



- 1.Par relatīvo atzīmi 0.000 pieņemta 1.stāva grīdas atzīme.
- 2.Pamati projektēti kvalitatīvām minerālgruntīm. Ja esošā grunts zem pamatiem neatbilst šim nosacījumam, pieaicināt projekta autoru.
- 3.Pamatnes grunts aizsargājamas pret izmirkušānu no lietus un virsūdeņiem, pret sala izciļājumiem zem pamatu pēdas. Pamatu izbūve uz sasaldētas grunts nav pieļaujama.
- 4.Pamati lentveida no betona C16/20.
- 5.Horizontalālo hidroizolāciju uz atz. -0.050 izbūvēt uz nolīdzinātas virsmas no divām kārtām ruberoida bitumena mastikā.
- 6.Aizbērumu no ārpuses gar pamatiem izdarīt no tīras nesasalušas minerālgrunts ar organikas saturu ne lielāku par 3%.
- 7.Ēkas izbūvi augstāk par nulles cikli drīkst veikt tikai pēc vertikālā planējuma izpildes līdz projekta atzīmei.
- 8.Savlaicīgi ievieiot komunikāciju izejas elementus caur pamatiem.

Kapičās jaunbūve "Zaļenieku kapi" Zaļenieku pagasts, Jelgavas novads				BK		
				Stadija	Lapa	Lapas
Izstrād.	L. Rubīna	20.04.2017.	Kapiča	BP	2	
			Pamatu plāns. Griezumi 1-1; 2-2.			