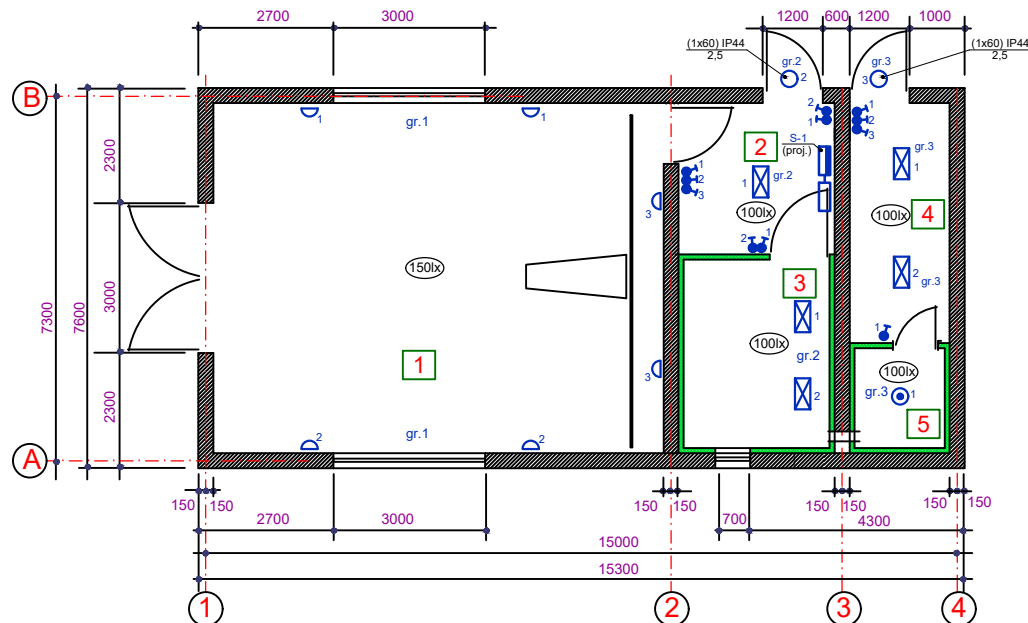


TELPU EKSPLIKĀCIJA

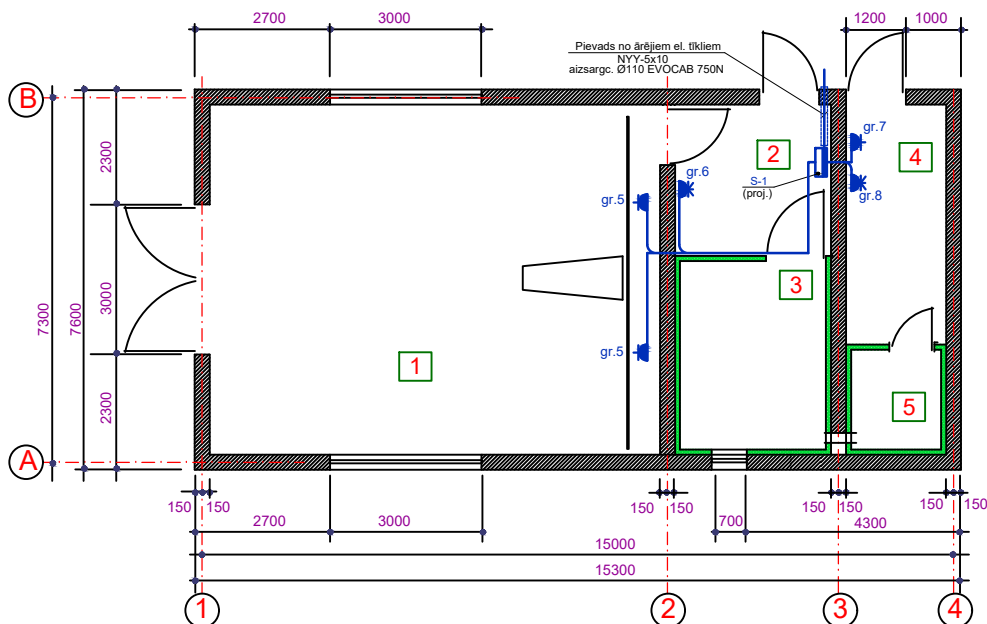
Apz.	Nosaukums	Platība	E, lx	Gaismekļi	Skaits	Huzst., m
1	ATVADU ZĀLE	63.00	150	2x18W, "bra" tipa	6 gab.	2,40
2	PRIEKŠTELPA	8.68	100	2x18W IP44, griestu	1 gab.	2,67
3	NOLIKTAVA	12.40	100	2x18W IP44, griestu	2 gab.	2,67
4	PALĪGTELPA	14.00	100	2x18W IP44, griestu;	2 gab.	2,67
5	NOLIKTAVA	3.60	100	1x18W IP44, "plafons"	1 gab.	2,67

Elektroapgaismošanas plāns M1:100

U~0,4kV
U~0,23kV



Elektrospēka iekārtas plāns M1:100



Apzīmējumi

- gaismeklis ar 2x18W luminiscentām spuldzēm, griestu IP44;
- gaismeklis ar 2x18W luminiscentām spuldzēm, sienas "bra" tipa;
- gaismeklis ar ekonomisko spuldzi, ārā pie sienas pie ieejām, IP44;
- gaismeklis ar 1x18W luminiscento spuldzi, griestu, IP44;
- el. sadalne, grupu;
- slēdzis, vienvien;
- el. kontakts 230V, vienvien;
- slēdzis 400V, trīspollis.

Piezīmes:

1. Elektroinstalācijas tīklu izpildīt ar vadu MMJ PVC caurulēs;
2. Elektrosadalnes S-1 uzstādīšanas vietu precizēt pirms montāžas uzsākšanas;
3. Elektrokontakta uzstādīšanas vietas precizēt pirms montāžas uzsākšanas.

Pasūtītājs: Kapličas jaunbūve, "Zaļenieku kapi", Zaļenieku pag., Jelgavas nov.				EL		
Objekts: Jelgavas nov. pašvaldība, Zaļenieku pag. pārvalde.						
				Elektroiekārta		
				Stadija	Lapa	Mērogs
Izstrādāja				TP	2	1:100
				Spēka elektroiekārtas un elektroapgaismošanas plāni.		
				Sert. Nr. 3-01262		