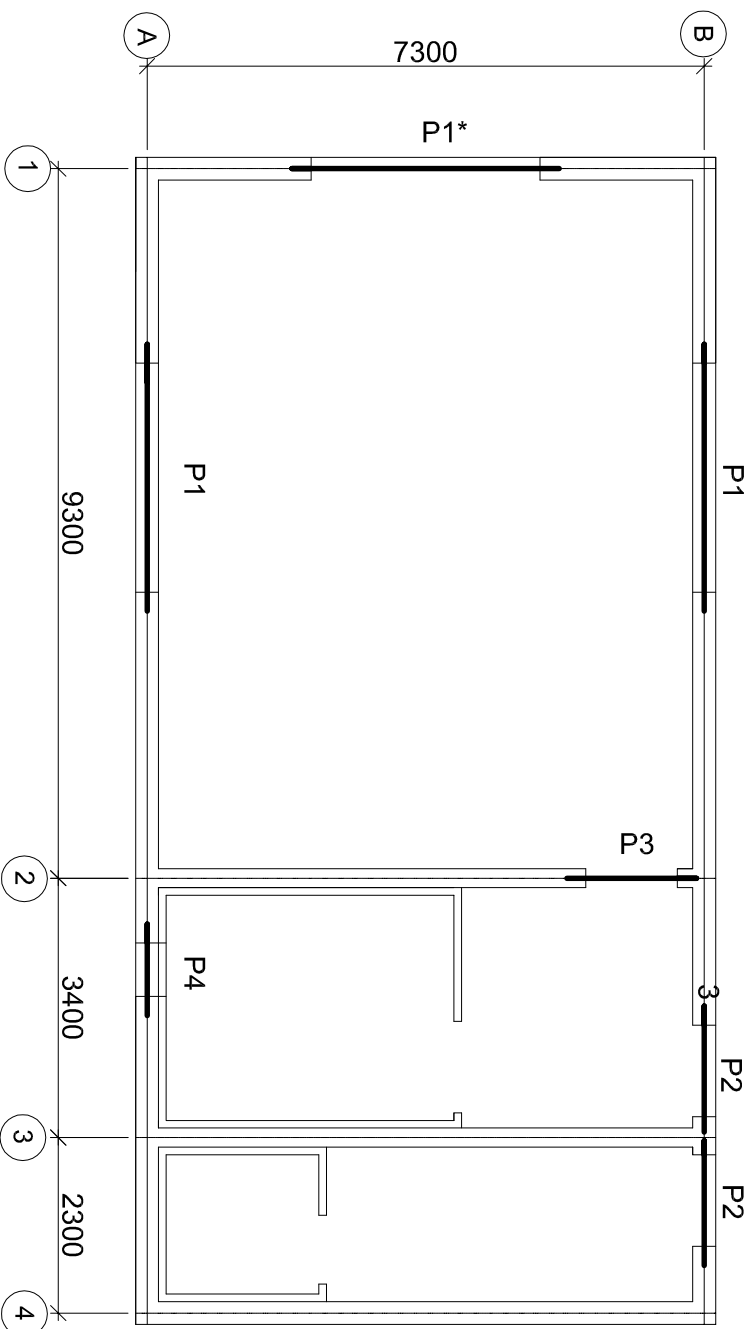


AILU PĀRSEDŽU PLĀNS

M1 : 100

BK



Marka plānā	Griezums	Skaitis gab.	Marka
P1 P1*	<p>10 280 10 2.350* 2.450 -60x4 l=260; solis 300 UNP120 l=3500</p>	3	2xUNP120 l=3500 22gab. -60x5 l=260
P2	<p>300 250 2.100 8PB16-1</p>	2	2 x 8PB16-1
P3	<p>250 2.100 9PB16-37</p>	1	2 x 9PB16-37
P4	<p>300 250 1.900 Ø12; l=1200</p>	1	5x Ø12 l=1200

MATERIĀLU SPECIFIKĀCIJA

Marka plānā	Apzīmējums	Nosaukums	Skaitis gab.	Masa, t
		Dz-betona aili pārsēdzes 9PB16-37	2	0.088
		Dz-betona aili pārsēdze 8PB16-1	4	0.042
	EN10025	UNP120; l=21.0m	-	0.282
	EN10025	Sloksne -60x5; l=17.16m	-	0.040
	B500B	Stiegras Ø12; l=6.0m	-	0.0053

1.1 - profili no tērauda S275JR; sloksne - no tērauda S235JR

2. Ailu pārsedzes montēt svaigā cementa javā M100.

Kapličas jaunbūve "Zaļenieku kapi"					BK		
Zaļenieku pagasts, Jēgavas novads							
				Kapliča	Stadija	Lapa	Lapas
Izstrād.	L. Rubīna	20.04.2017.			BP	3	
Ailu pārsedžu plāns.							