

16

LR VZD ZEMGALES REĢIONĀLĀ NODAĻA

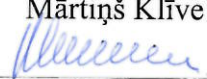
**BŪVJU TEHNISKĀS INVENTARIZĀCIJAS LIETU KOPSAVILKUMS**

**Ēkas**

Būves kadastra apzīmējums	Būves nosaukums	Ārsienu materiāls	Virszemes stāvu skaits	Būvtilpums (kub.m.)	Apbūves laukums (kv.m.)	Fiziskais nolietojums (%)	Patvaļīgās būvniecības pazīmes
Adrese: Jelgavas rajons, Valgundes pagasts, Saules iela 2							
54860100012001	Informācijas, kultūras un sporta ēka	Ķieģeļu mūris	2	7912	1060.9	10	NAV

Tehniskās inventarizācijas lietu kopsavilkuma sagatavotājs: Mārtiņš Klīve

Izpildes datums 29.08.2003

  
(Paraksts)

Kadastra pārvaldes Jelgavas biroja vādītāja

  
(Vārds, Uzvārds)

  
(Paraksts)

Datums: 2003. gada "03." septembris





LR VZD ZEMGALES REĢIONĀLĀ NODAĻA

BŪVES  
TEHNISKĀS INVENTARIZĀCIJAS LIETA

Numurs: 54860100012001-01

Lapu skaits: 7

BŪVES KADASTRA APZĪMĒJUMS

54860100012001

Informācijas, kultūras un sporta ēka

(Būves nosaukums)

ADRESE:

Jelgavas rajons  
Valgundes pagasts  
Saules iela 2

Atzīme par atsavināšanas aizliegumu vai apgrūtinājumu

(Pamatojums)

(Vārds, Uzvārds)

(Paraksts)

Tehniskās inventarizācijas izpildītāji:

Izpildes datums: 27.08.2003

Mārtiņš Klīve

(Paraksts)

Tehniskās inventarizācijas darba pārbaudītājs:

Pārbaudes datums: 27.08.2003

Inta Kiseļova

(Paraksts)

Kadastra pārvaldes Jelgavas biroja vadītāja

Indis Klīve

(Vārds, Uzvārds)

Inta Kiseļova

(Paraksts)

Datums: 2003. gada "03" septembris

Atzīme par reģistrāciju NĪV KR





## INFORMĀCIJA PAR PASŪTĪJUMU

Tehniskās inventarizācijas veids: Būves pilna atkārtotā tehniskā inventarizācija

Tehniskās inventarizācijas pasūtītāji: Valgundes pagasta padome

Iesniegtie dokumenti:

Nr. 13325	Personīgais iesniegums
	05.08.2003 -
Nr. -	Projekta dokumentācija
	17.04.2002 Valgundes pagasta būvvaldes vadītājs - arhitekts

## INFORMĀCIJA PAR BŪVI

Būves galvenais izmantošanas veids:	1261	Plašizklaides pasākumu ēkas
Kapitalitātes grupa	I	
Apbūves laukums	1060.9	(apbūves laukuma kv.m.)
Būvtilpums	7912	(kub.m.)
Stāvu skaits		
Virszemes:	2	
Pazemes:	0	
Telpu grupu skaits	1	
Dzīvokļu skaits	0	
Pēdējās apsekošanas datums:	07.08.2001	
Ekspluatācijas uzsākšanas gads:	2003	
Ekspluatācijā pieņemšanas gads:		
Konstruktīvo elementu apraksts:		
Pamati	Dzelzsbetons/ betons	
Ārsienas	Ķieģeļu mūris	
Pārsegumi	Dzelzsbetons/ betons	
Jumts	Kārniņi	
Fiziskais nolietojums (%):	10	

Būves labiekārtojums:

Elektroapgāde

Aukstā ūdens apgāde

Karstā ūdens apgāde

Kanalizācija

Vietējā centralizētā apkure

Tualetes telpa

Tualetes telpa

Patvaļīgās būvniecības pazīmes: - NAV

## BŪVES EKSPLIKĀCIJA

Kopējā platība (kv.m.):	1247.0
Lietderīgā platība (kv.m.):	1247.0



Nedzīvojamo telpu platība (kv.m.):	1247.0
Nedzīvojamo iekštelpu platība (kv.m.):	1241.5
Nedzīvojamo ārtelpu platība (kv.m.):	5.5

### TELPU GRUPAS EKSPLIKĀCIJA

Telpu grupas Nr.	AdreSES Nr.	Telpu grupas nosaukums	Telpu grupas kopējā platība (kv.m.)
001		Informācijas, kultūras un sporta centrs	1247.0

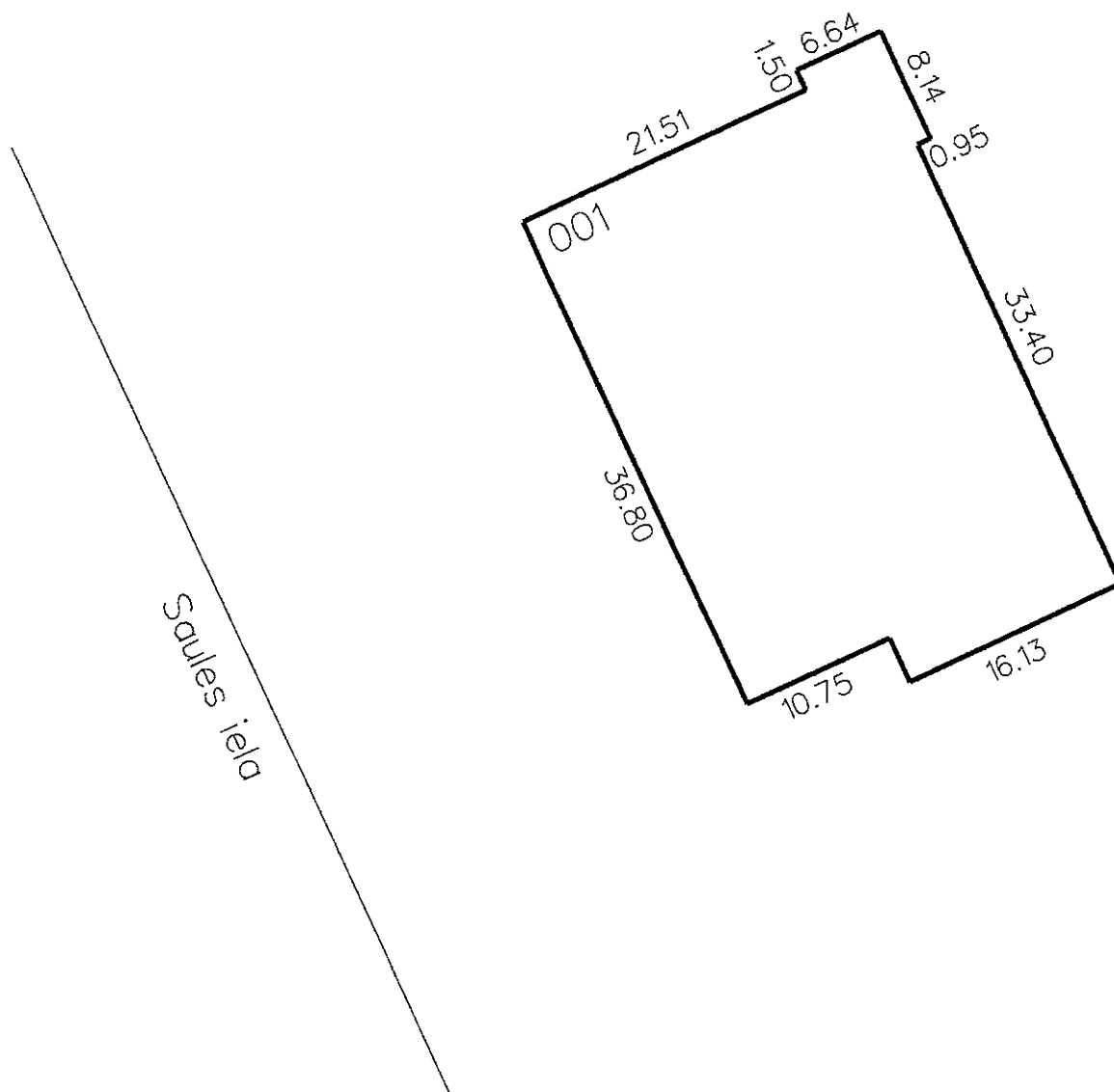
Telpu grupas numurs	AdreSES numurs	Telpu grupas izmantošanas veids				
001	1261	Plašizklaides pasākumu telpu grupa				
Stāvs	Telpas Nr.	Telpas nosaukums	Telpas platība (kv.m.)		Telpas augstums	Patvaļīgās būvniecības pazīmes
			Nedzīvojamā iekštelpa	Nedzīvojamā ārtelpa		
1	1	Sporta zāle	380.0		8.25	
1	2	Gaitenis	83.6		3.10	
1	3	Vējtveris	6.9		3.10	
1	4	Zāle	107.0		3.10	
1	5	Kabinets	20.1		3.10	
1	6	Kabinets	20.6		3.10	
1	7	Gaitenis	11.8		3.10	
1	8	Priekštelpa	8.7		2.90	
1	9	Priekštelpa	9.1		2.90	
1	10	Tualetes	11.5		2.90	
1	11	Tualetes	11.2		2.90	
1	12	Trenažieru telpa	38.7		2.90	
1	13	Tehniskā telpa	6.8		2.90	
1	14	Kāpņu telpa	10.6		3.10	
1	15	Pieliekamais	1.7		2.00	
1	16	Gaitenis	7.5		3.10	
1	17	Vējtveris	7.0		3.10	
1	18	Noliktava	11.3		3.10	
1	19	Priekštelpa	22.3		3.10	
1	20	Priekštelpa	26.7		3.10	
1	21	Dušas telpa	6.0		3.10	
1	22	Dušas telpa	6.1		3.10	
1	23	Tualetes	2.3		3.10	
1	24	Tualetes	2.3		3.10	
1	25	Pirts	6.0		2.50	
1	26	Priekštelpa	6.0		2.50	
1	27	Tualetes	1.9		2.50	
1	28	Atpūtas telpa	12.8		2.90	
1	29	Kafejnīca	8.8		2.90	
1	30	Mazgātava	5.2		2.90	
1	31	Priekštelpa	2.4		2.50	



1	32	Vējtveris	1.4	2.50
1	33	Gaitenis	3.0	2.50
1	34	Tehniskā telpa	19.1	4.10
1	35	Tehniskā telpa	25.0	4.10
1	36	Gaitenis	2.6	2.50
2	37	Kāpņu telpa	3.5	2.60
2	38	Kabinets	23.2	2.60
2	39	Zāle	47.8	2.60
2	40	Tualete	2.6	2.60
2	41	Priekštelpa	2.4	2.60
2	42	Kāpņu telpa	6.3	2.60
2	43	Gaitenis	46.2	2.60
2	44	Kabinets	52.9	2.90
2	45	Kabinets	35.6	2.90
2	46	Kabinets	31.7	2.90
2	47	Gaitenis	6.5	2.60
2	48	Tehniskā telpa	68.8	5.35
2	49	Terase		5.5 2.60
<b>Kopā</b>			<b>1241.5</b>	<b>5.5</b>
<b>Nedzīvojamo telpu platība (kv.m.)</b>				<b>1247.0</b>



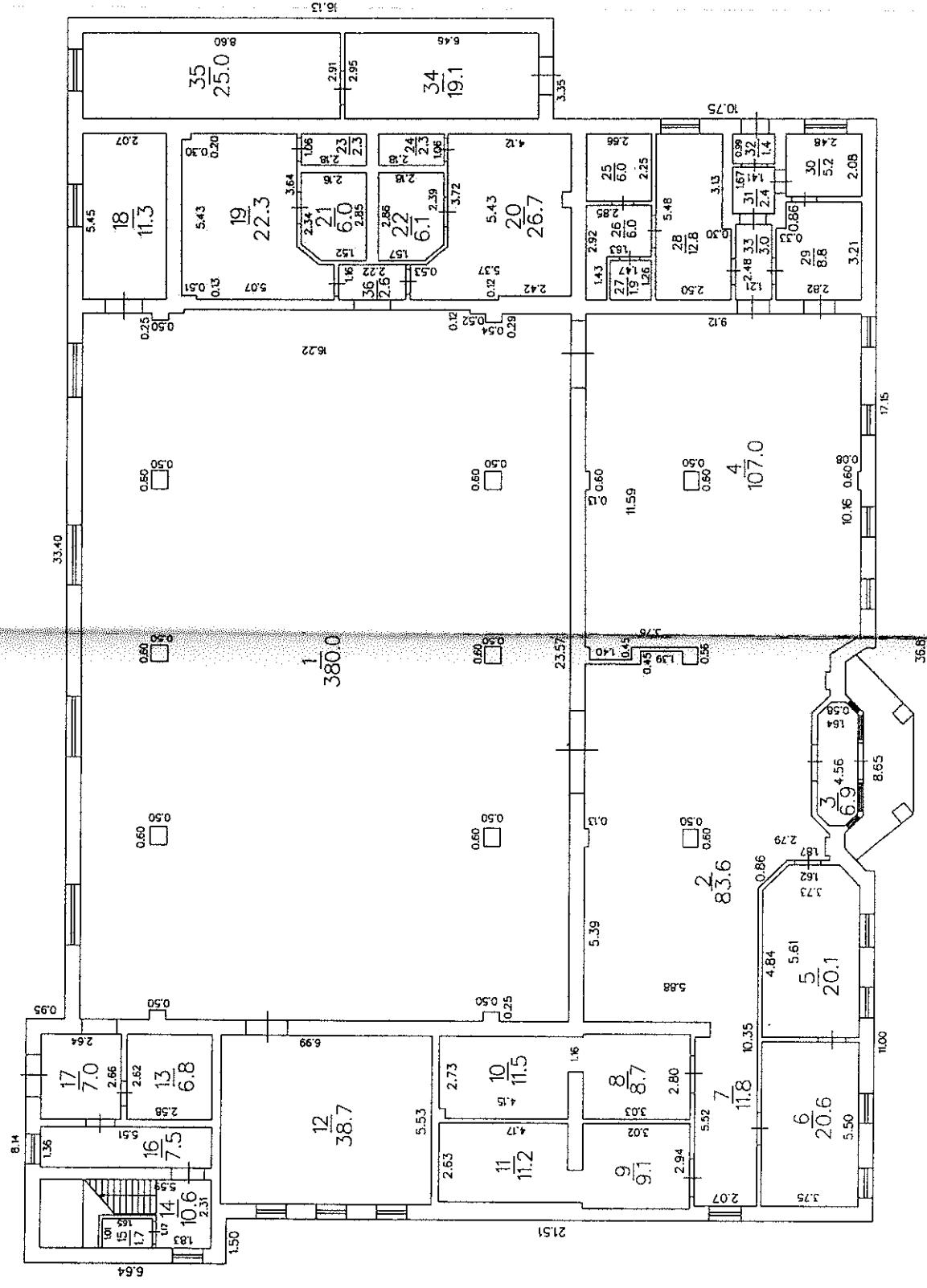
# BŪVES NOVIETNES SHĒMA



Mērogs 1:500



BŪVES 1. STĀVA SHĒMA



Mērogs 1:200

Būves kadastra apzīmējums:

546 010 0012 001

Lapa Nr.6



2



Būves kadastra apzīmējums:

Lapa Nr.7