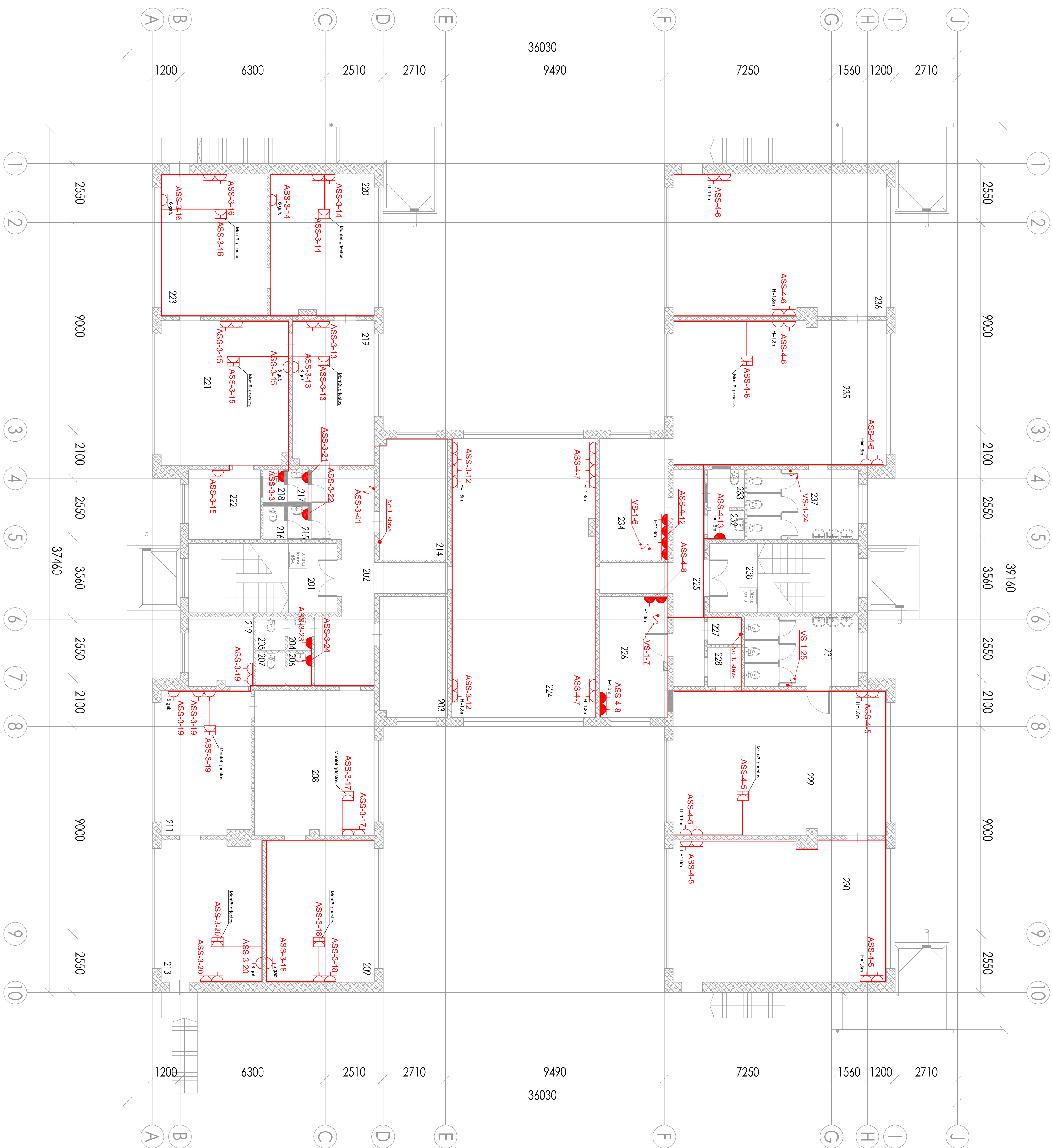




2. stāva plāns



TELPU EKSPLIKACIJA			
Nr.	TEĻPA	Nr.	TEĻPA
201	Kāpu telpa	220	Kabīnais
202	Gailēns	221	Kabīnais
203	Gērbuve	222	Nolkava
204	Priekšēļa	223	Kabīnais
205	Tualete	224	Zāle
206	Priekšēļa	225	Gailēns
207	Tualete	226	Veļas mazgātve
208	Priekšēļa	227	Pieliekamais
209	Kabīnais	228	Gailēns
210	Gailēns	229	Kabīnais
211	Kabīnais	230	Kabīnais
212	Gērbuve	231	Samēzģis
213	Kabīnais	232	Priekšēļa
214	Gērbuve	233	Tualete
215	Priekšēļa	234	Gērbuve
216	Tualete	235	Kabīnais
217	Priekšēļa	236	Kabīnais
218	Tualete	237	Samēzģis
219	Kabīnais	238	Kāpu telpa

APĪMĒJUMI PLĀNĀ:	
	v/a rozete 230V IP20
	z/a rozete 230V IP20
	z/a rozete 230V IP44
	kabeļa izvads
	Sadale

	Pasūtini:	Anīva reģ. Nr. 006-2016
	Jēgavas novada pašvaldība	
	Ozols:	Vilcs sākmeklis, vārkatāciņš atļaušana, Vilc,
		Vilcs pagasts, Jēgavas novads
	Elektroapgāde iekšējie tīkli	
	Stādīt	Lapa
	TP	EL7
		17
		Lapasp
TP vad.	Kaspars Mucenieks	31.03.2016
TP EL7 vad	Kaspars Mucenieks	31.03.2016
TP autors	Māris Viholiņš	31.03.2016
	Raksturojums:	
	2. satura spēka tīklu plans	
	M 1:100	
	Kompetence apl. pasūtītāja 2x	
	SIA "ZP Projekts" paraksts	
	(SIA "ZP PROJEKTS" paraksts)	

1. Bērmudārza telpās rozešu un slēdžu augstumi 1,8m no grīdas līmeņa.

2. Kabeli no ventilācijas iekārtas līdz vadības pultij paredz ventilācijas montāžas firma.