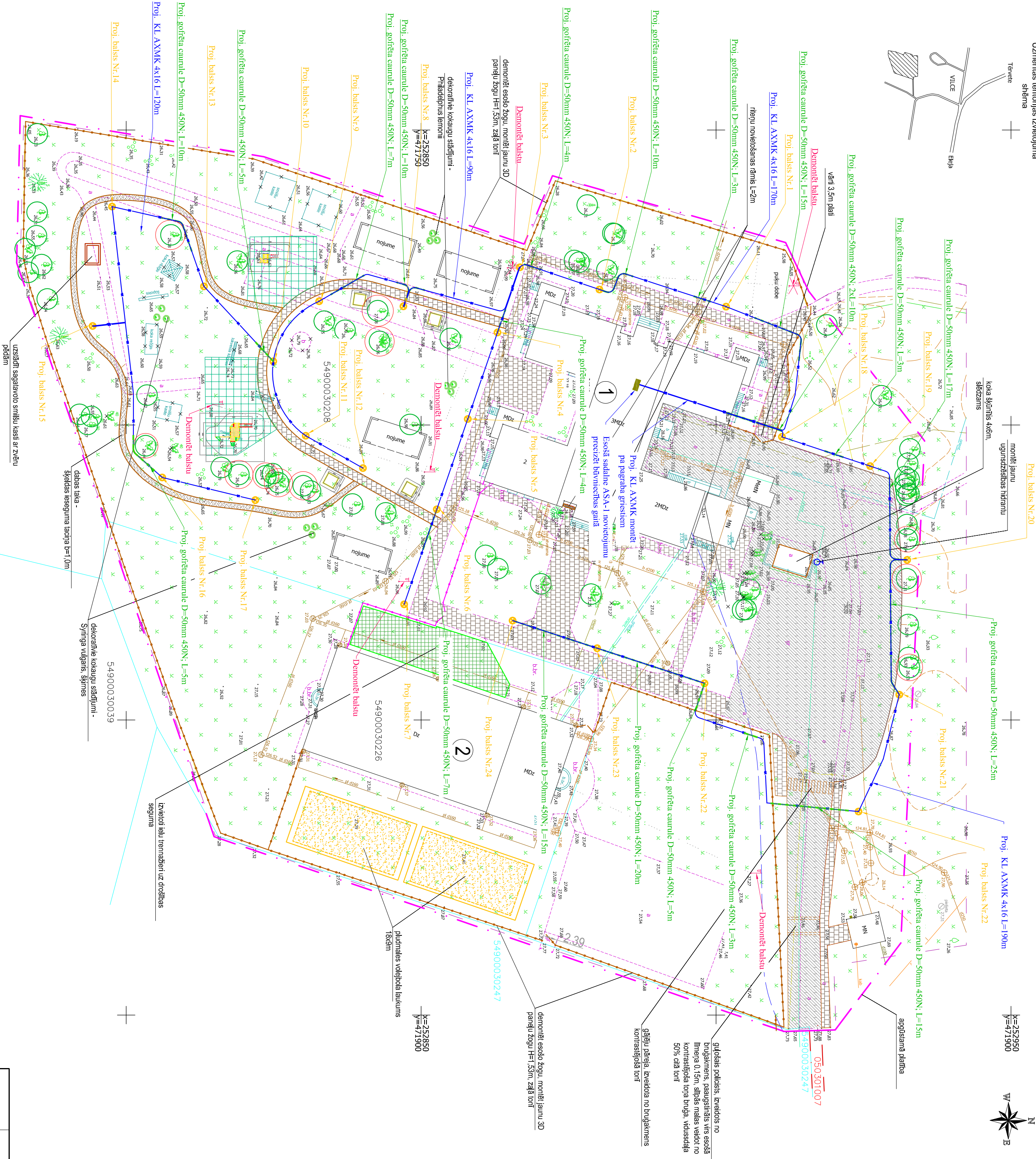
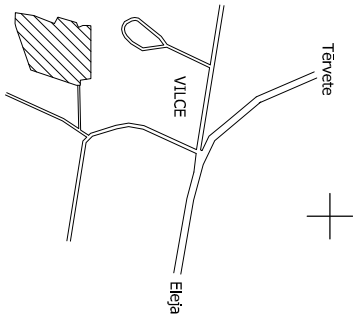


Uzņēmības teritorijas izvērtējuma
sīkterka



ĒKU UN BŪVJU EKSPLIKĀCIJA

N.p.k.	Nosaukums	Piezīmes
1	Vīces pirmsskolas izglītības iestāde	Esotā ēka
2	Sporta zāle	Esotā ēka
3	Brūvēti laukumi	Projektējams
4	Asfaltaotara iessuma laukumi	21120101 Projektējams
5	Panēlu žogs	21120101 Projektējams
6	Koka šķūnītis 4x6m (1grupa)	24200502 Projektējams

ĒKU UN BŪVJU TEHNISKE RĀDĪTĀJI

N.p.k.	Nosaukums	Mērv.
1	Zemesgabala platība (5490 003 0208)	ha 13.002
2	Zemesgabala platība (5490 003 0226)	m² 3440
3	Apūšamā platība	m² 16823
4	Apbūvētā platība (ēkas)	m² 3369
5	Brūkaņiens iessuguns 60mm	m² 1080
6	Brūkaņiens iessuguns 80mm	m² 2172
7	Bērnu drošības gumijotais segums	m² 280
8	Gumijotais segums āra vingrošanai	m² 192
9	Šķēdais iessuguns	m² 133
10	Pludmales volejbolu laukumi (18x9m)	gb 2
11	3D panēlu sliepi žogs, H=1,53m	m 688
12	Vārti V-1, platums 1,2m	gb 1
13	Vārti V-2, platums 2,4m	gb 1
14	Vārti V-3, platums 3,0m	gb 1
15	Vārti V-4, platums 3,5m	gb 2
16	Smišu kašes ar drošības laukumu	gb 4
17	Koka šķūnītis 4x6m	gb 1

APZĪMĒJUMI

Apzīm.	Nosaukums
	Saglabājami lapu kokaugi
	Saglabājami skuj kokaugi
	Saglabājami augļu kokaugi
	Projektējams brūkaņiens iessuguns 60mm
	Projektējams brūkaņiens iessuguns 80mm
	Gumijotais segums
	Projektējams dekoratīvie stādījumi
	Projektējams apgaismes ierīmeji
	Projektējams soliņi
	Projektējams ceļa zīmes
	Projektējams ceļa zīmes balsts
	Projektējams lietus ūdens kanalizācija
	Projektējama teritorijas apgaismošana

Projekta Nr. 138/2015			
Jelgavas novada pašvaldība			
Pasūtītājs:			
Objekts:			
Vīces pamatskolas teritorijas iebieģināšana, Vīces pamatskola un Vīces sporta namu, Vīces pagasts, Jelgavas nov.			
Izstrādāja A. Ozoliņš			
Gatavots ar atļaušanu			
Tiklēm SIA "ELPROMO"			
M 1:500			
Jelgava, Pēterera iela 13-9, LV-3001, tālrunis: 26827414, vienot. reģ. Nr. 43503053768			