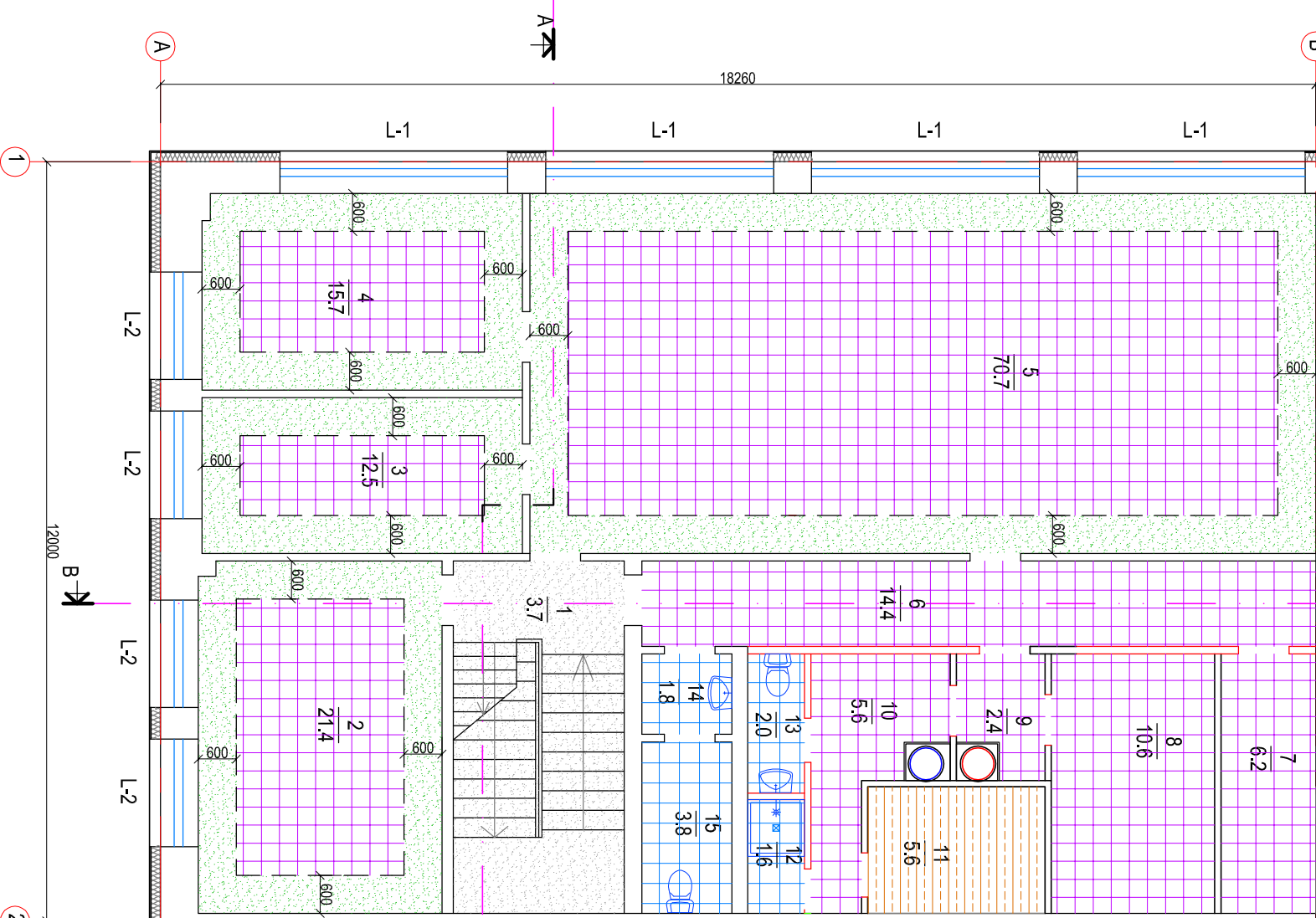


Telpu eksplikācija /m²	
1. Kāpņu telpa	3,7
2. Kabinets	21,4
3. Kabinets	12,5
4. Kabinets	15,7
5. Sapulču telpa	70,7
6. Galēnis	14,4
7. Tehniskā telpa	6,2
8. Atpūtas telpa	10,6
9. Priekštelpa	2,4
10. Ģērbtuve	5,6
11. Zāvētava	5,6
12. Dūsas telpa	1,6
13. Tualete	2,0
14. Priekštelpa	1,8
15. Tualete	3,8
16. Balkons	25,8
kopā:	203,8



GRIESTU SPECIFIKĀCIJA

	Armstrong iekārtie gresīti sausām telpām
	Armstrong iekārtie gresīti mitrām telpām
	Iekārtie gresīti uz metāla konstrukcijas - gipskartons
	Krāsoti gresīti
	koka dēļu apdare

Pasūtītājs: Jelgavas novada pašvaldība		Projektē: SIA "MAMES PLUS"	
Objekts: Jelgavas novada Sporta centra ēkas energoefektivitātes paaugstināšana Jelgava, Aviācijas iela 8F-8I		Proj.vad.: I.Braņkšņa	
Proj.d.vad.: A.Ozols		Darb. Dat.	
Pirmā stāva gresītu plāns ar iekārtuma shēmu M1:100		Stādītājs: TP	
		Lapa: AR-13	
		Lapu sk.	