



LATVIJAS RĒPUBLIKA
JELGAVAS NOVADA DOME

UR reģ.Nr. 90009118031, Pasta iela 37, Jelgava, LV-3001, Latvija, tālrunis: 63022238,
E-pasts: dome@jelgavasnovads.lv; www.jelgavasnovads.lv

Pielikums protokolam Nr. 5/2023

LĒMUMS

Jelgava

2023. gada 22.februārī

Nr. 6

Par rezerves zemes fondā ieskaitīto zemes vienību atzīšanu par piekrītošu Jelgavas novada pašvaldībai un ierakstīšanu zemesgrāmatā uz pašvaldības vārda (Amare, Kalnciema pag.)

Izskatot Valsts zemes dienesta 2019.gada 17.janvāra vēstuli Nr.2-04/45 “Par rezerves zemes piekritību pašvaldībai un kadastra datu aktualizāciju” (2019.gada 18.janvārī reģistrēta Jelgavas novada pašvaldībā ar Nr. JNP/3-16.1/19/24) un izvērtējot Jelgavas novada pašvaldības rīcībā esošo informāciju, konstatēts:

- 1) Ministru kabinets 2016.gada 28.janvārī ir izdevis rīkojumu Nr.77 (prot.Nr.4; 40.§) “Par zemes reformas pabeigšanu Jelgavas novada lauku apvidū”;
- 2) ir pagājis Zemes pārvaldības likuma 17.panta piektajā daļā valstij un pašvaldībām noteiktais divu gadu termiņš pēc zemes reformas pabeigšanas rezerves zemes fondā ieskaitīto un īpašuma tiesību atjaunošanai neizmantoto zemes vienību izvērtēšanai;
- 3) Valsts zemes dienesta tīmekļa vietnē ir publicēts ministriju un pašvaldību izvērtētais rezerves zemju saraksts:
<https://www.vzd.gov.lv/lv/2016-gada-28-janvara-rikojums> ;
- 4) izvērtētajā sarakstā par nekustamā īpašumā “Amare” ar kadastra Nr. 54310020015 sastāvā esošo zemes vienību ar kadastra apzīmējumu 5431002015 un zemes vienību ar kadastra apzīmējumu 54310030087 Kalnciema pagastā Jelgavas novadā nav izdarītas atzīmes par to piekritību vai piederību valstij vai pašvaldībai.

Pamatojoties uz Zemes pārvaldības likuma 13.panta trešās daļas 2.punktu, 17.panta pirmo, piekto un sesto daļu, Ministru kabineta 2006.gada 20.jūnija noteikumu Nr.496 „Nekustamā īpašuma lietošanas mērķu klasifikācija un nekustamā īpašuma lietošanas mērķu noteikšanas un maiņas kārtība” 16.2. un 18.punktu, Jelgavas novada pašvaldības 2011.gada 23.novembra saistošajiem noteikumiem Nr.14 „Jelgavas novada teritorijas plānojums 2011.-2023.gadam, grafiskā daļa un teritorijas izmantošanas un apbūves noteikumi”,

Jelgavas novada dome, atklāti balsojot,

PAR – 19 balsis (Andris Ozoliņš, Artūrs Semjonovs, Dainis Liepiņš, Dina Tauriņa, Emīls Dobrājs, Gundars Liepa, Ģirts Neija, Ilze Vītola, Irina Dolgova, Jānis Kažotnieks, Jānis Počs, Juris Lavenieks, Juris Razživins, Lolita Duge, Madars Lasmanis, Oskars Cīrulis, Pēteris Veļeckis, Uldis Ainārs, Vidmants Rinkuns);

PRET – nav;

ATTURAS – nav,

nolemj:

1. Noteikt, ka Jelgavas novada pašvaldībai ir piekrītoša un zemesgrāmatā uz pašvaldības vārda ir ierakstāma zemes vienība 1,3660 ha platībā ar kadastra apzīmējumu 54310020015 un zemes vienība 3,1020 ha ar kadastra apzīmējumu 54310030087, kas ietilpst nekustamā īpašuma "Amare" ar kadastra Nr.54310020015, sastāvā, saskaņā ar grafisko pielikumu Nr.1.
2. Zemes vienībai 1,3660 ha platībā ar kadastra apzīmējumu 54310020015 noteikt nekustamā īpašuma lietošanas mērķi „fizisko un juridisko personu īpašumā vai lietošanā esošo ūdeņu teritorijas” (NĪLM kods 0302).
3. Zemes vienībai 3,1020 ha platībā ar kadastra apzīmējumu 54310030087 noteikt nekustamā īpašuma lietošanas mērķi „zeme, uz kuras galvenā saimnieciskā darbība ir mežsaimniecība” (NĪLM kods 0201).
4. Nekustamā īpašuma lietošanas mērķi reģistrēt Nekustamā īpašuma nodokļu administrēšanas programmā NINO.
5. Ierosināt kadastra datu aktualizāciju atbilstoši šī lēmuma 1.punktā noteiktajam.
6. Lēmumu nosūtīt Valsts zemes dienesta Zemgales reģionālajai pārvaldei.

Priekšsēdētājs

M.Lasmanis

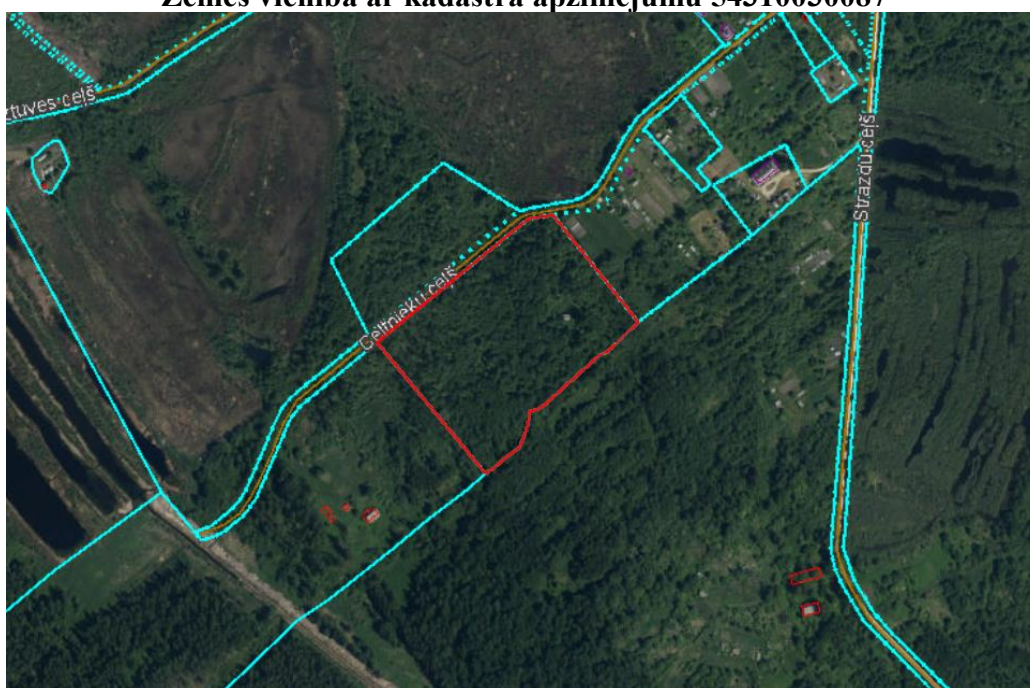
Grafiskais pielikums Nr.1
Jelgavas novada domes 2023.gada 22. februāra lēmumam Nr.6
(pielikums protokolam 5/2023)
“Par rezerves zemes fondā ieskaitītās zemes vienības atzīšanu par piekrītošu Jelgavas novada
pašvaldībai un ierakstīšanu zemesgrāmatā uz pašvaldības vārda”

Izkopējums no Kalnciema pagasta kadastra kartes

Zemes vienība ar kadastra apzīmējumu 54310020015



Zemes vienība ar kadastra apzīmējumu 54310030087



Apzīmējumi:

— zemes vienības robeža

Sagatavoja:

Nekustamā īpašuma speciāliste Līga Lauga