

Ministry of Environmental
Protection and Regional
Development
Republic of Latvia

Multilevel governance and service availability in regions – challenges and new solutions

Andris Eglītis
Senior Expert

Regional Development Planning Division
Department of Regional Policy



Co-funded by the
Europe for Citizens Programme
of the European Union

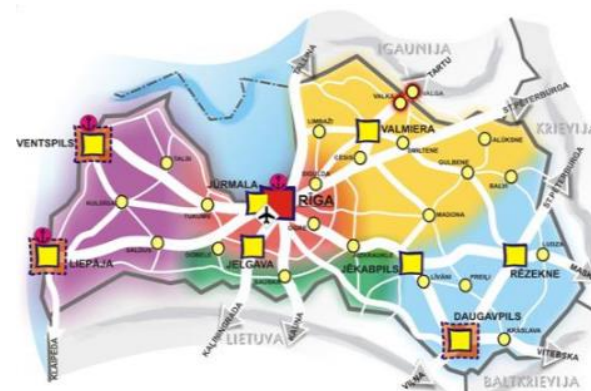




Ministry of Environmental
Protection and Regional
Development
Republic of Latvia



Municipalities and planning regions



119 municipalities:

9 state level development centers

110 novadi (21 regional level
development centers)

5 planning regions

Inhabitants (2016):

Riga city municipality - 639 630

Daugavpils city municipality - 85 858

Liepaja city municipality - 70 630

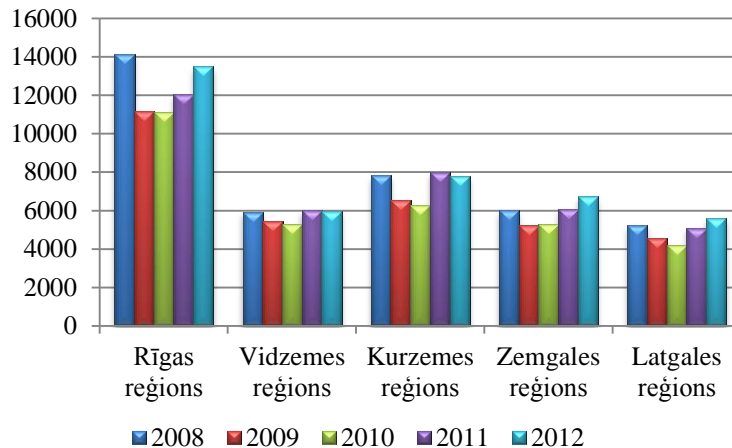
Baltinava municipality – 1054

Alsunga municipality - 1382

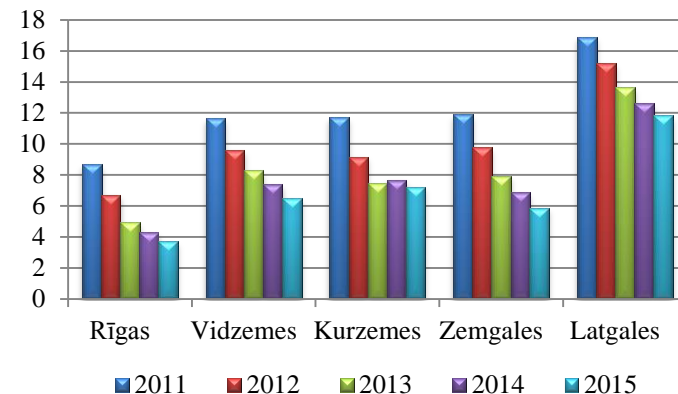


Ministry of Environmental
Protection and Regional
Development
Republic of Latvia

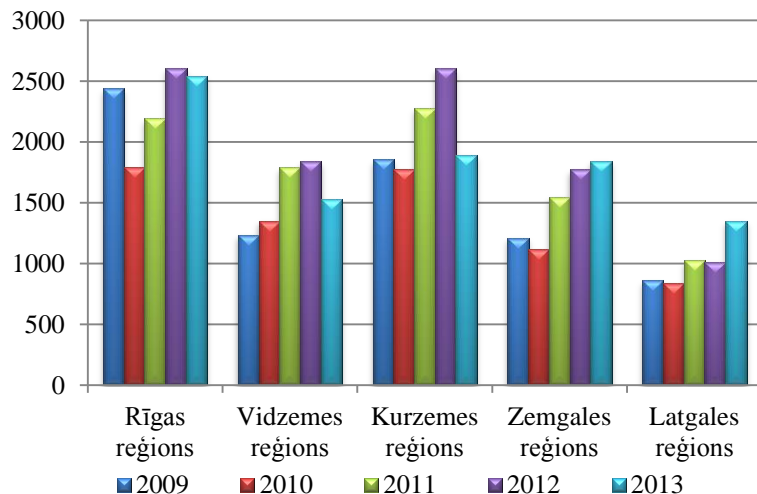
Regional development trends



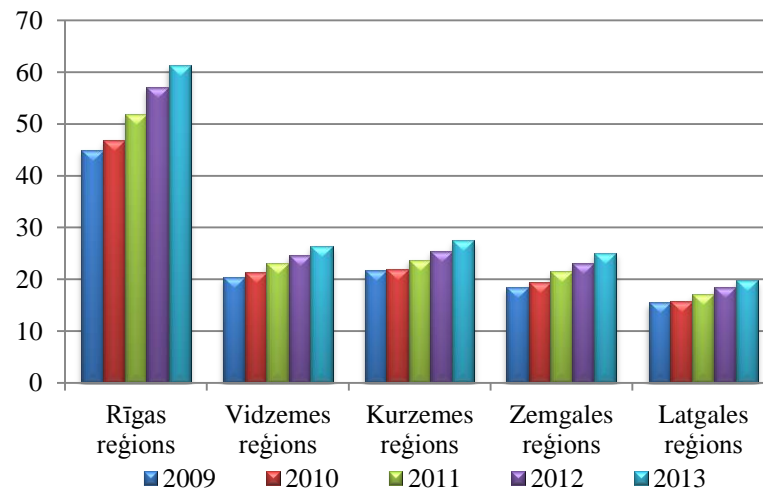
GDP per capita in planning regions 2008-2012, euro



Unemployment levels in planning regions 2011-2015, %



Non-financial investment per capita in planning regions 2009-2013 (prices of 2013; euro)

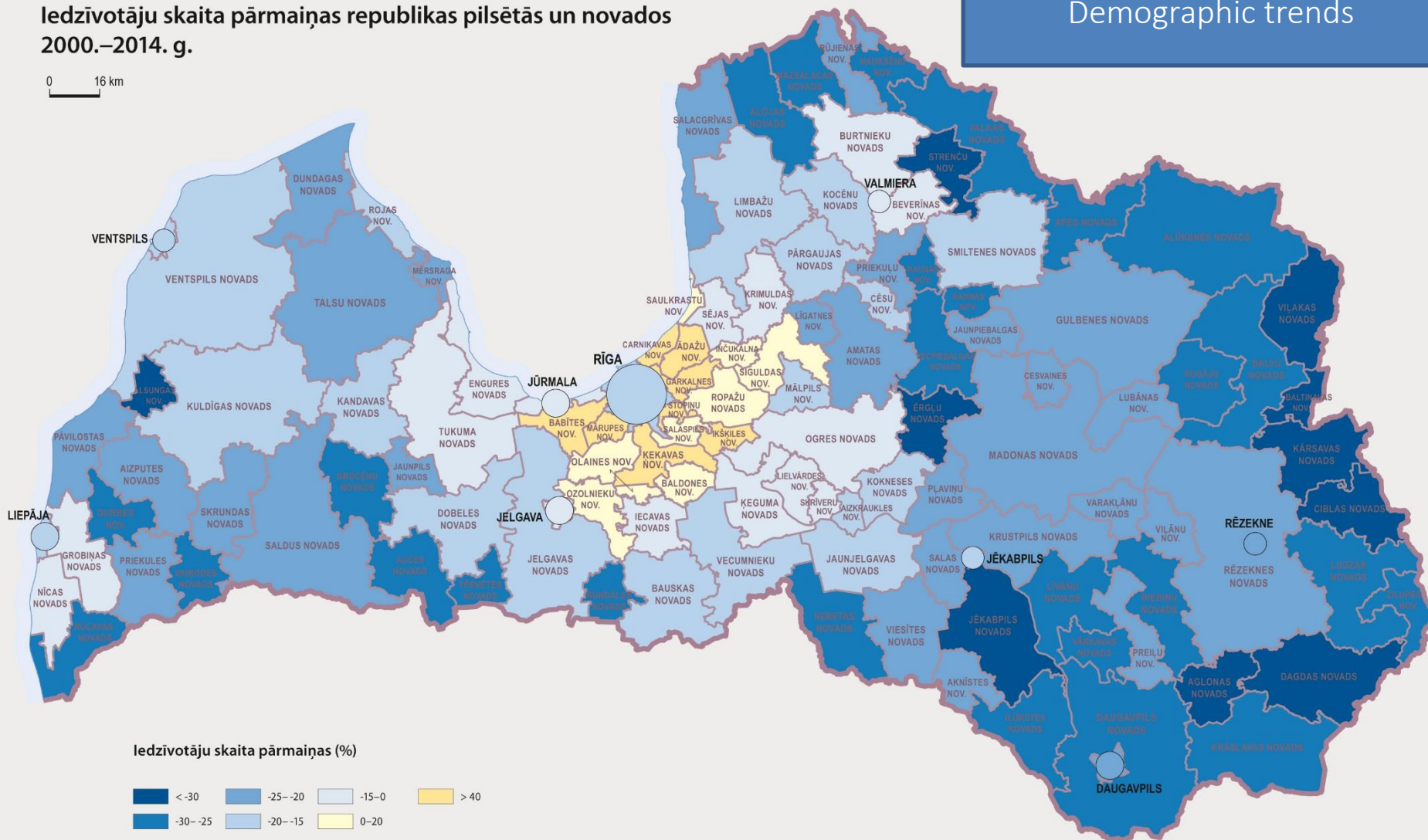


Number of economically active individual merchants and companies per 1000 inhabitants in planning regions 2009-2013

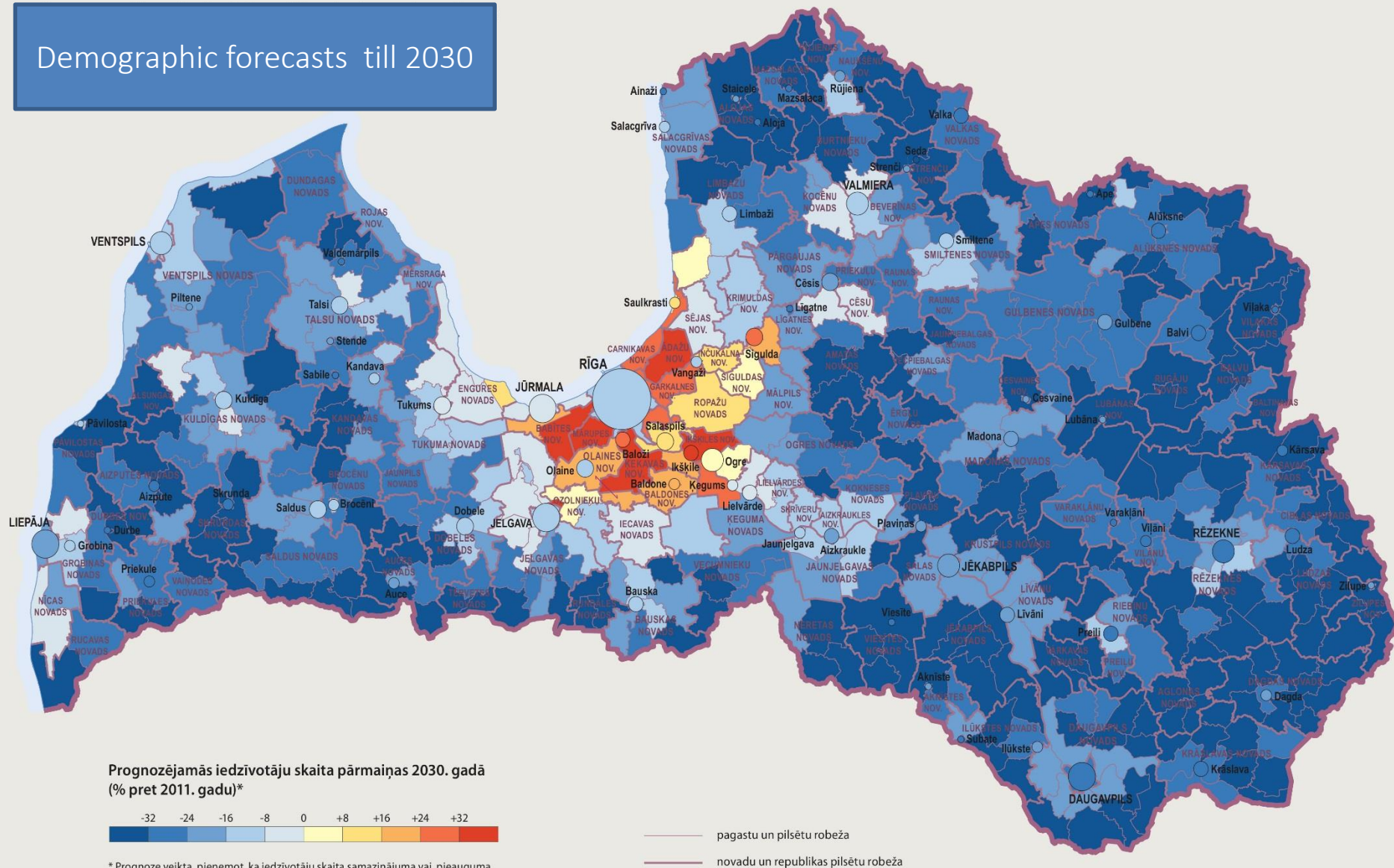
iedzīvotāju skaita pārmaiņas republikas pilsētās un novados 2000.–2014. g.

Demographic trends

0 16 km



Demographic forecasts till 2030



* Prognose veikta, pieņemot, ka iedzīvotāju skaita samazinājuma vai pieauguma vidējais temps konkrētajā pilsētā un pagastā būtiski neatšķirsies no šī rādītāja laika posmā starp 2000. un 2011. gada tautas skaitīšanām. Minētais periods aptver gan ekonomiskā uzplaukuma, gan lejupslīdes laiku, ietekmējot kā migrācijas, tā dzimstības svārstības valsti.



Ministry of Environmental
Protection and Regional
Development
Republic of Latvia

Regional policy until 2020

- **Promotion** of polycentric development - functional target areas (Latvia 2030)
- **Promotion** of economic activity and improvement of business environment at regional and local level
- “Basket” of public services
- Action Plan for the Development of Latgale Planning Region 2015 - 2017
- National long-term thematic plan for the coastal area of the Baltic Sea



Vispārzīlotojo skolu 7-12. Mašu audzēkņu izvietojums 2014. g. 1. septembrī Vidzemes plānošanas reģionā

0 8,5 km

Izglītības iestādes veids

- Ģenerālvienības (ģimnāzija)
- Vidusskola
- Pamatskola
- 7-12 Mašu audzēkņu dzimnīgas izvietojums

Autostāvēšanas vietu skaits

2000
1500
1000
500
0

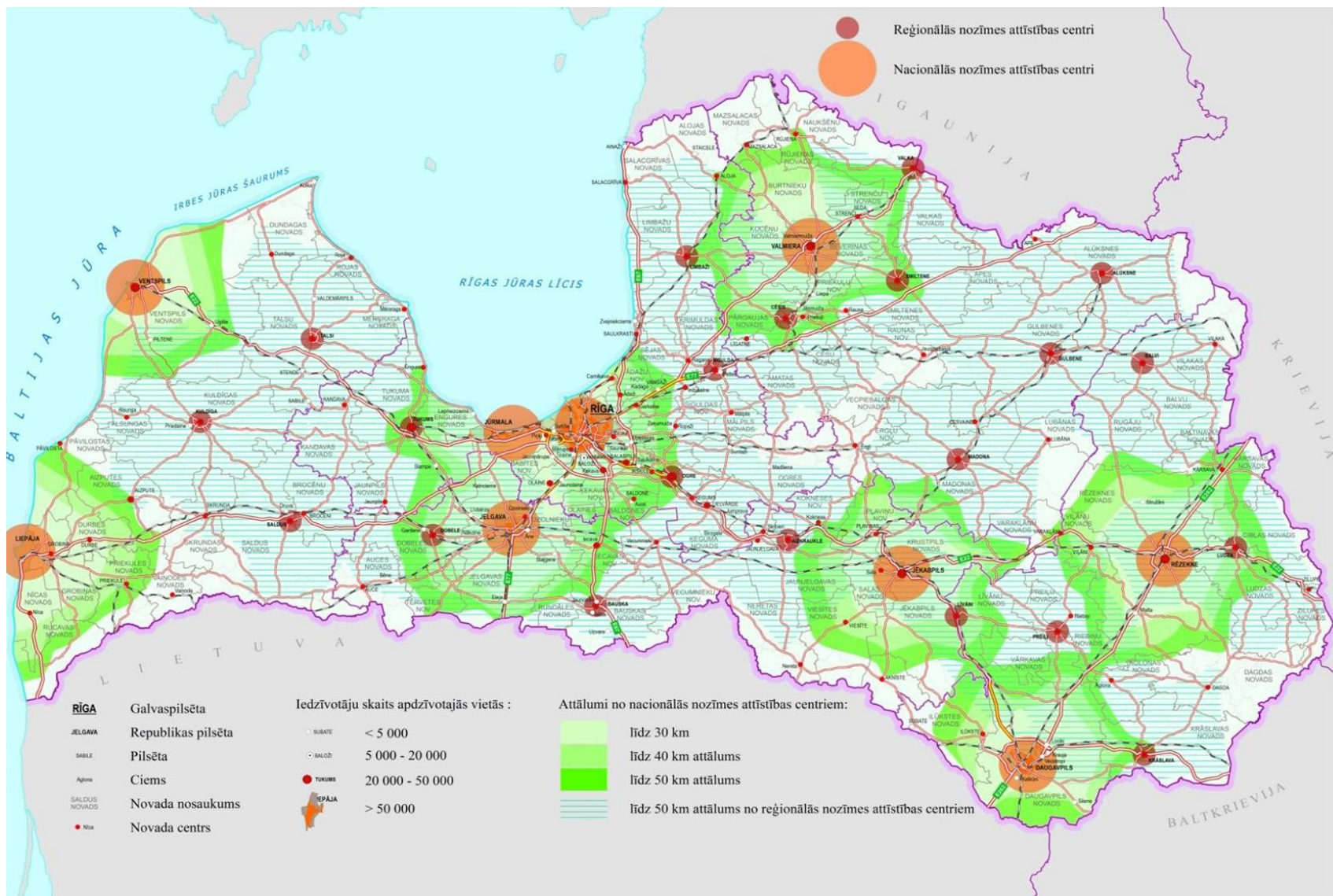
Saistītā telpa pa autostāvēšanas vietu skaitu

- 0-10
- 11-20
- 21-30
- 31-40
- 41-50
- 51-60
- 61-70
- 71-80
- 81-90
- 91-100
- 101-110
- 111-120
- 121-130
- 131-140
- 141-150
- 151-160
- 161-170
- 171-180
- 181-190
- 191-200
- 201-210
- 211-220
- 221-230
- 231-240
- 241-250
- 251-260
- 261-270
- 271-280
- 281-290
- 291-300
- 301-310
- 311-320
- 321-330
- 331-340
- 341-350
- 351-360
- 361-370
- 371-380
- 381-390
- 391-400
- 401-410
- 411-420
- 421-430
- 431-440
- 441-450
- 451-460
- 461-470
- 471-480
- 481-490
- 491-500
- 501-510
- 511-520
- 521-530
- 531-540
- 541-550
- 551-560
- 561-570
- 571-580
- 581-590
- 591-600
- 601-610
- 611-620
- 621-630
- 631-640
- 641-650
- 651-660
- 661-670
- 671-680
- 681-690
- 691-700
- 701-710
- 711-720
- 721-730
- 731-740
- 741-750
- 751-760
- 761-770
- 771-780
- 781-790
- 791-800
- 801-810
- 811-820
- 821-830
- 831-840
- 841-850
- 851-860
- 861-870
- 871-880
- 881-890
- 891-900
- 901-910
- 911-920
- 921-930
- 931-940
- 941-950
- 951-960
- 961-970
- 971-980
- 981-990
- 991-1000
- 1001-1010
- 1011-1020
- 1021-1030
- 1031-1040
- 1041-1050
- 1051-1060
- 1061-1070
- 1071-1080
- 1081-1090
- 1091-1100
- 1101-1110
- 1111-1120
- 1121-1130
- 1131-1140
- 1141-1150
- 1151-1160
- 1161-1170
- 1171-1180
- 1181-1190
- 1191-1200
- 1201-1210
- 1211-1220
- 1221-1230
- 1231-1240
- 1241-1250
- 1251-1260
- 1261-1270
- 1271-1280
- 1281-1290
- 1291-1300
- 1301-1310
- 1311-1320
- 1321-1330
- 1331-1340
- 1341-1350
- 1351-1360
- 1361-1370
- 1371-1380
- 1381-1390
- 1391-1400
- 1401-1410
- 1411-1420
- 1421-1430
- 1431-1440
- 1441-1450
- 1451-1460
- 1461-1470
- 1471-1480
- 1481-1490
- 1491-1500
- 1501-1510
- 1511-1520
- 1521-1530
- 1531-1540
- 1541-1550
- 1551-1560
- 1561-1570
- 1571-1580
- 1581-1590
- 1591-1600
- 1601-1610
- 1611-1620
- 1621-1630
- 1631-1640
- 1641-1650
- 1651-1660
- 1661-1670
- 1671-1680
- 1681-1690
- 1691-1700
- 1701-1710
- 1711-1720
- 1721-1730
- 1731-1740
- 1741-1750
- 1751-1760
- 1761-1770
- 1771-1780
- 1781-1790
- 1791-1800
- 1801-1810
- 1811-1820
- 1821-1830
- 1831-1840
- 1841-1850
- 1851-1860
- 1861-1870
- 1871-1880
- 1881-1890
- 1891-1900
- 1901-1910
- 1911-1920
- 1921-1930
- 1931-1940
- 1941-1950
- 1951-1960
- 1961-1970
- 1971-1980
- 1981-1990
- 1991-2000
- 2001-2010
- 2011-2020
- 2021-2030
- 2031-2040
- 2041-2050
- 2051-2060
- 2061-2070
- 2071-2080
- 2081-2090
- 2091-2100
- 2101-2110
- 2111-2120
- 2121-2130
- 2131-2140
- 2141-2150
- 2151-2160
- 2161-2170
- 2171-2180
- 2181-2190
- 2191-2200
- 2201-2210
- 2211-2220
- 2221-2230
- 2231-2240
- 2241-2250
- 2251-2260
- 2261-2270
- 2271-2280
- 2281-2290
- 2291-2300
- 2301-2310
- 2311-2320
- 2321-2330
- 2331-2340
- 2341-2350
- 2351-2360
- 2361-2370
- 2371-2380
- 2381-2390
- 2391-2400
- 2401-2410
- 2411-2420
- 2421-2430
- 2431-2440
- 2441-2450
- 2451-2460
- 2461-2470
- 2471-2480
- 2481-2490
- 2491-2500
- 2501-2510
- 2511-2520
- 2521-2530
- 2531-2540
- 2541-2550
- 2551-2560
- 2561-2570
- 2571-2580
- 2581-2590
- 2591-2600
- 2601-2610
- 2611-2620
- 2621-2630
- 2631-2640
- 2641-2650
- 2651-2660
- 2661-2670
- 2671-2680
- 2681-2690
- 26

- ❖ Differentiated amount of public services related to each level of settlement
- ❖ Basket of services defined for services in education, health, culture, social care, sports
- ❖ Higher levels of settlement should provide for wider amount of services

Policentric development: 9+21

Balanced network of centres



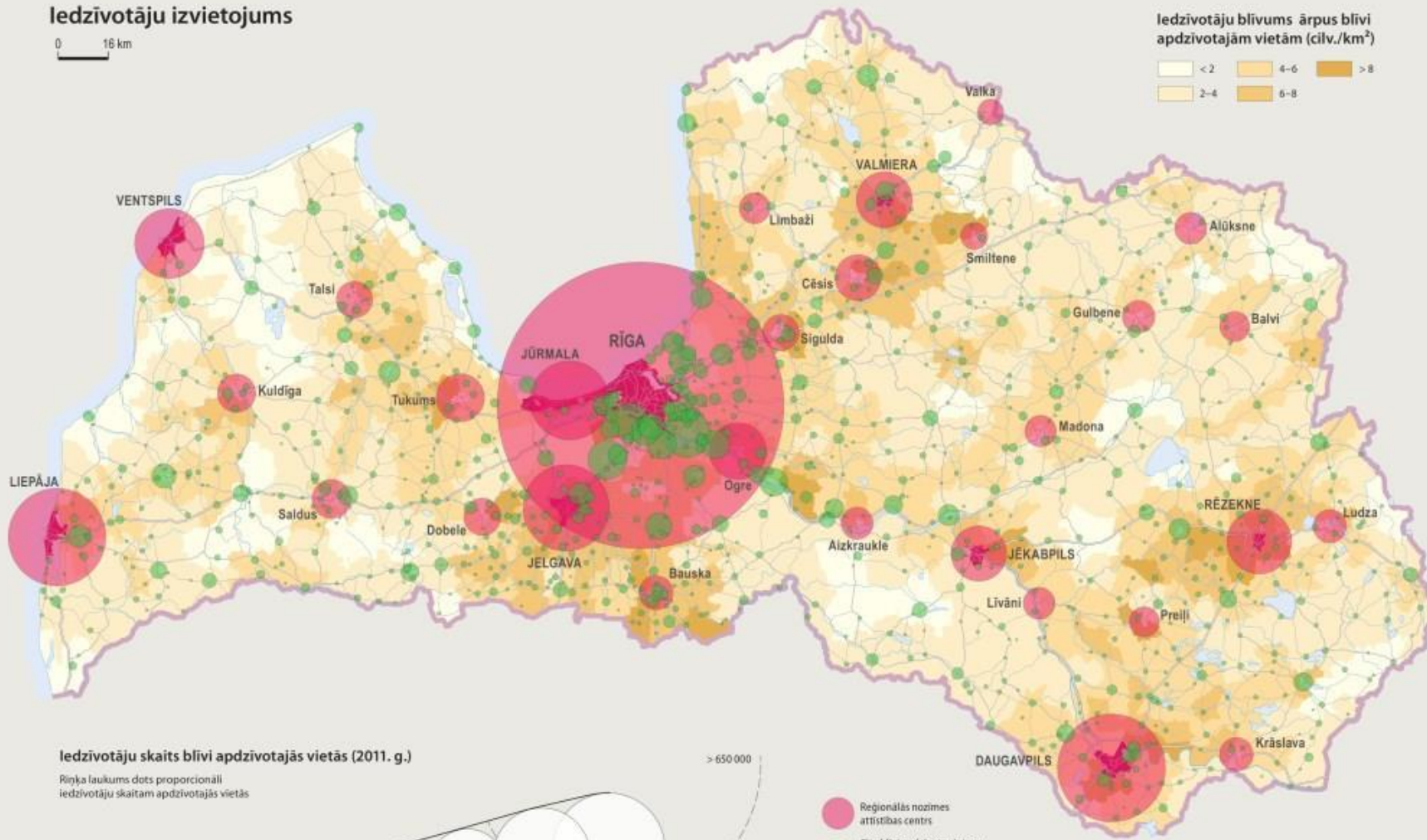


Centres

Iedzīvotāju izvietojums

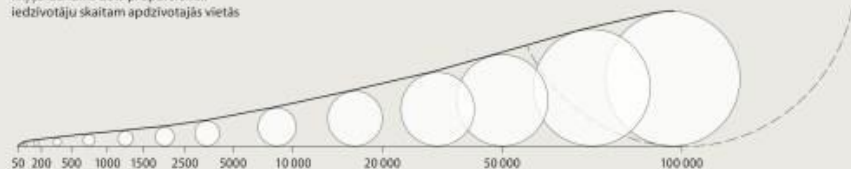
0 16 km

Iedzīvotāju blīvums ārpus blīvi apdzīvotajām vietām (cilv./km²)



Iedzīvotāju skaits blīvi apdzīvotajās vietās (2011. g.)

Rīnka laukums dots proporcionāli iedzīvotāju skaitam apdzīvotajās vietās



- Reģionālās nozīmes attīstības centrs
- Cita blīvi apdzīvota vieta ar vairāk nekā 50 iedzīvotājiem

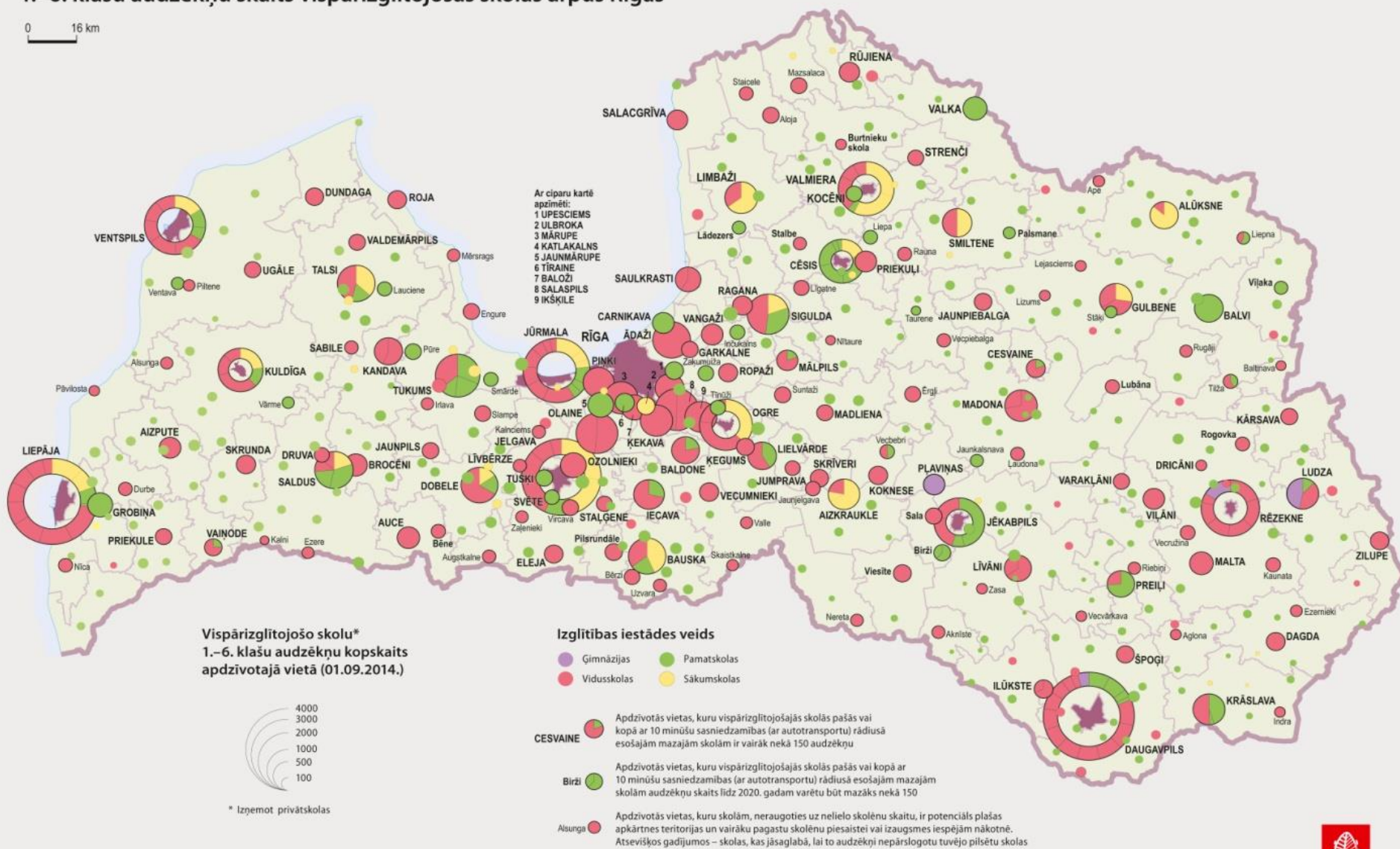
Republikas pilsētas teritorija



Basket of services - education

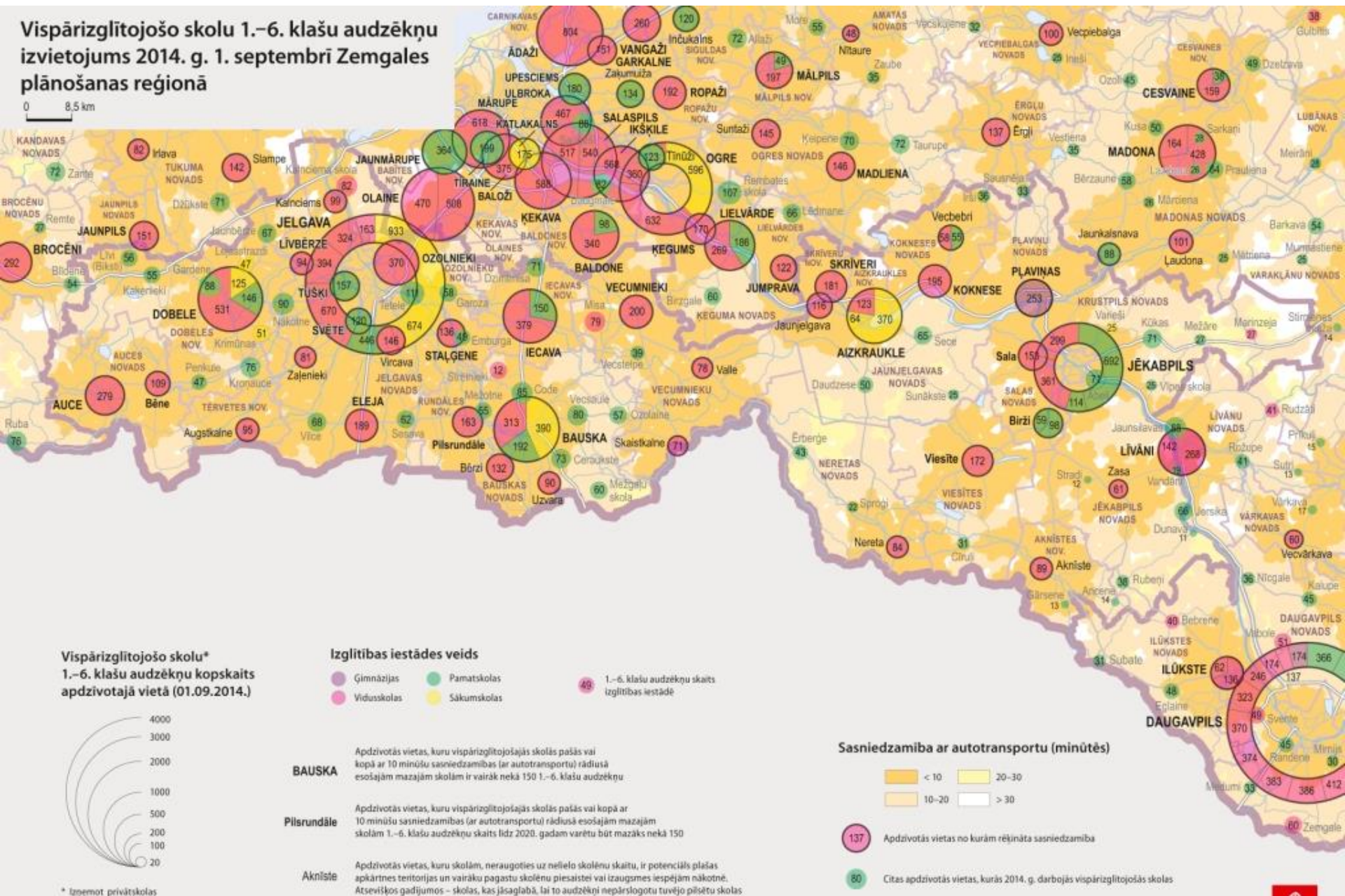
1.–6. klašu audzēkņu skaits vispārīgglītojošās skolās ārpus Rīgas

0 16 km



Vispārīzglītojošo skolu 1.–6. klašu audzēkņu izvietojums 2014. g. 1. septembrī Zemgales plānošanas reģionā

0 8,5 km

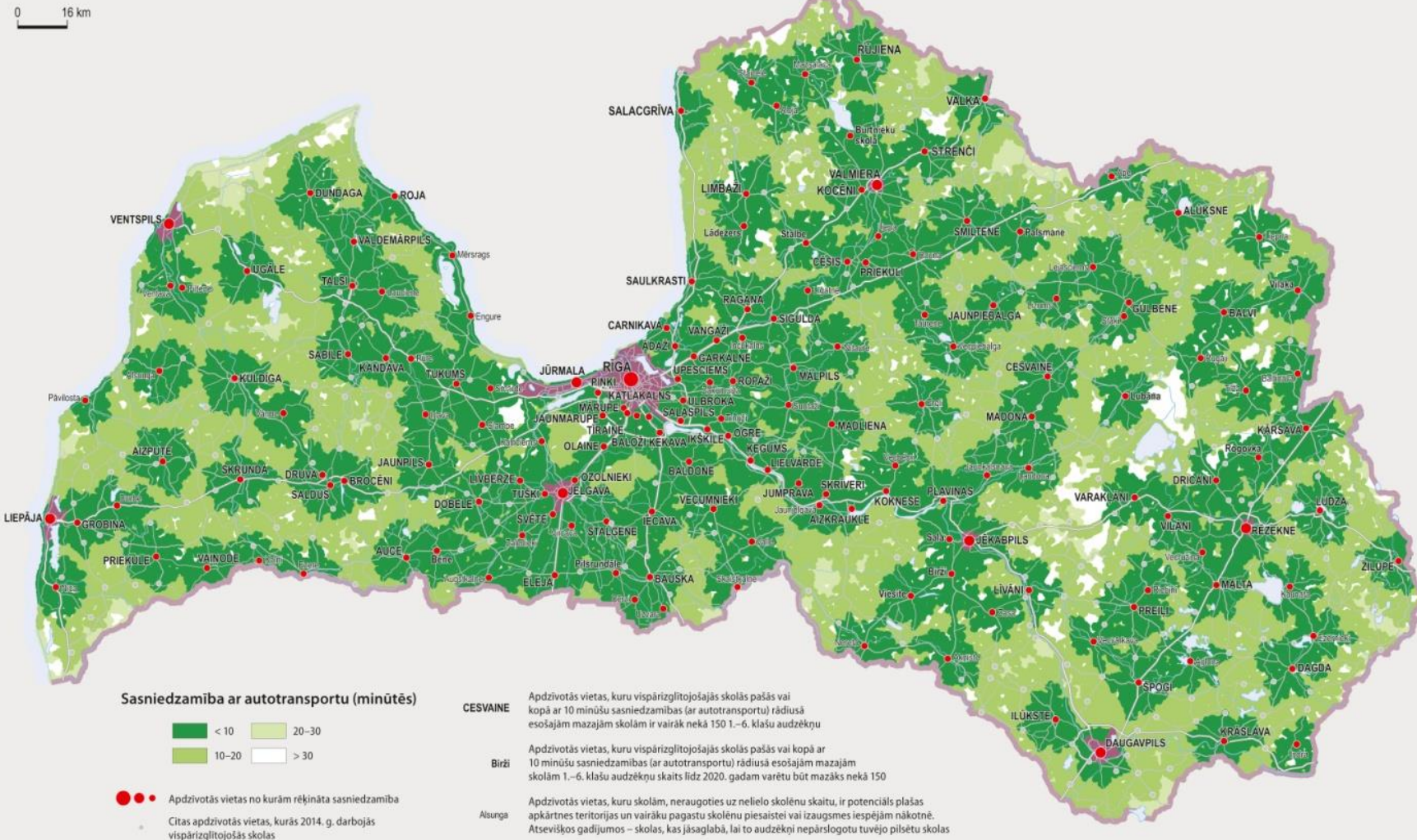


* Izmērot privātskolas

Basket of services - education



Pamatskolu sasniedzamība

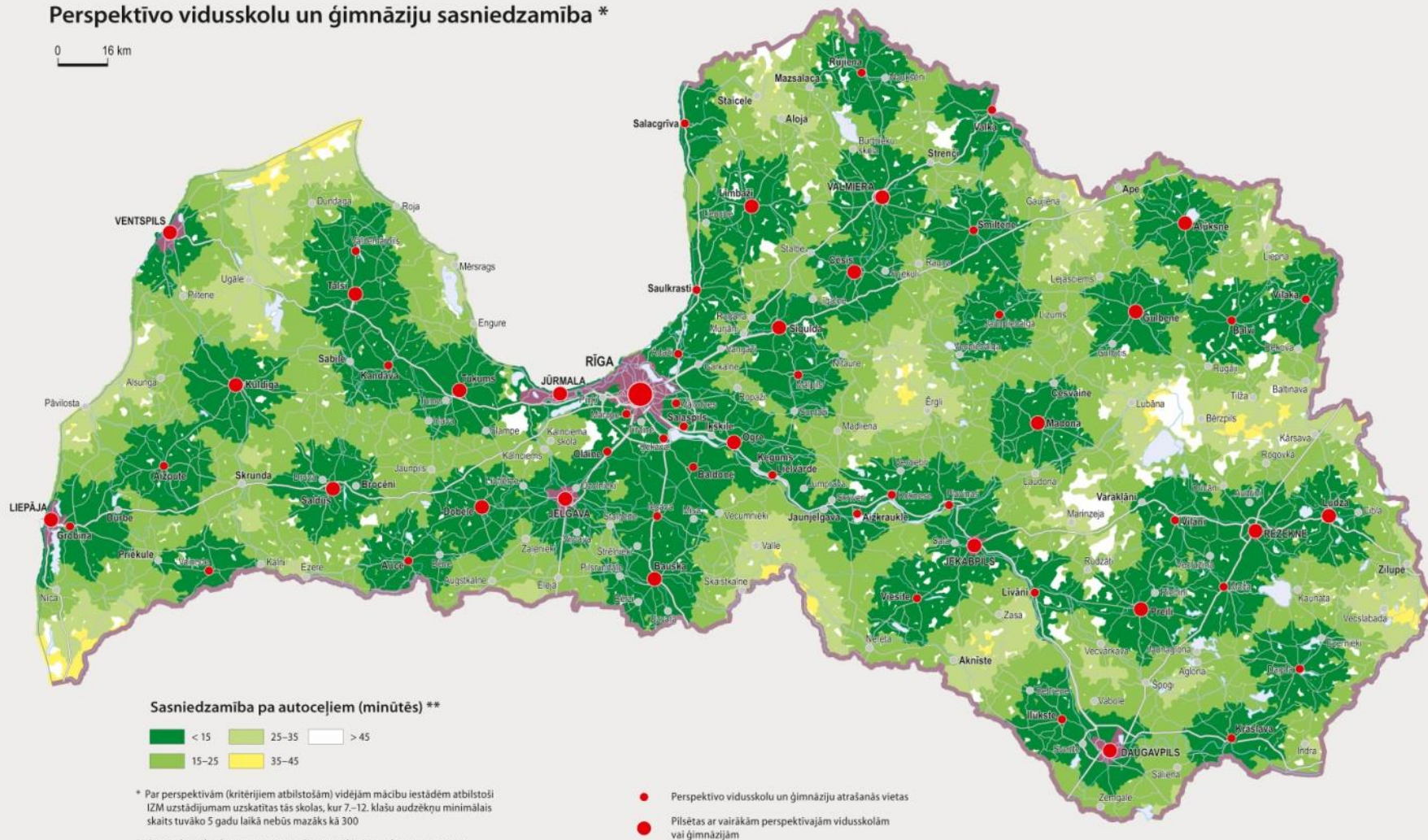




Basket of services - education

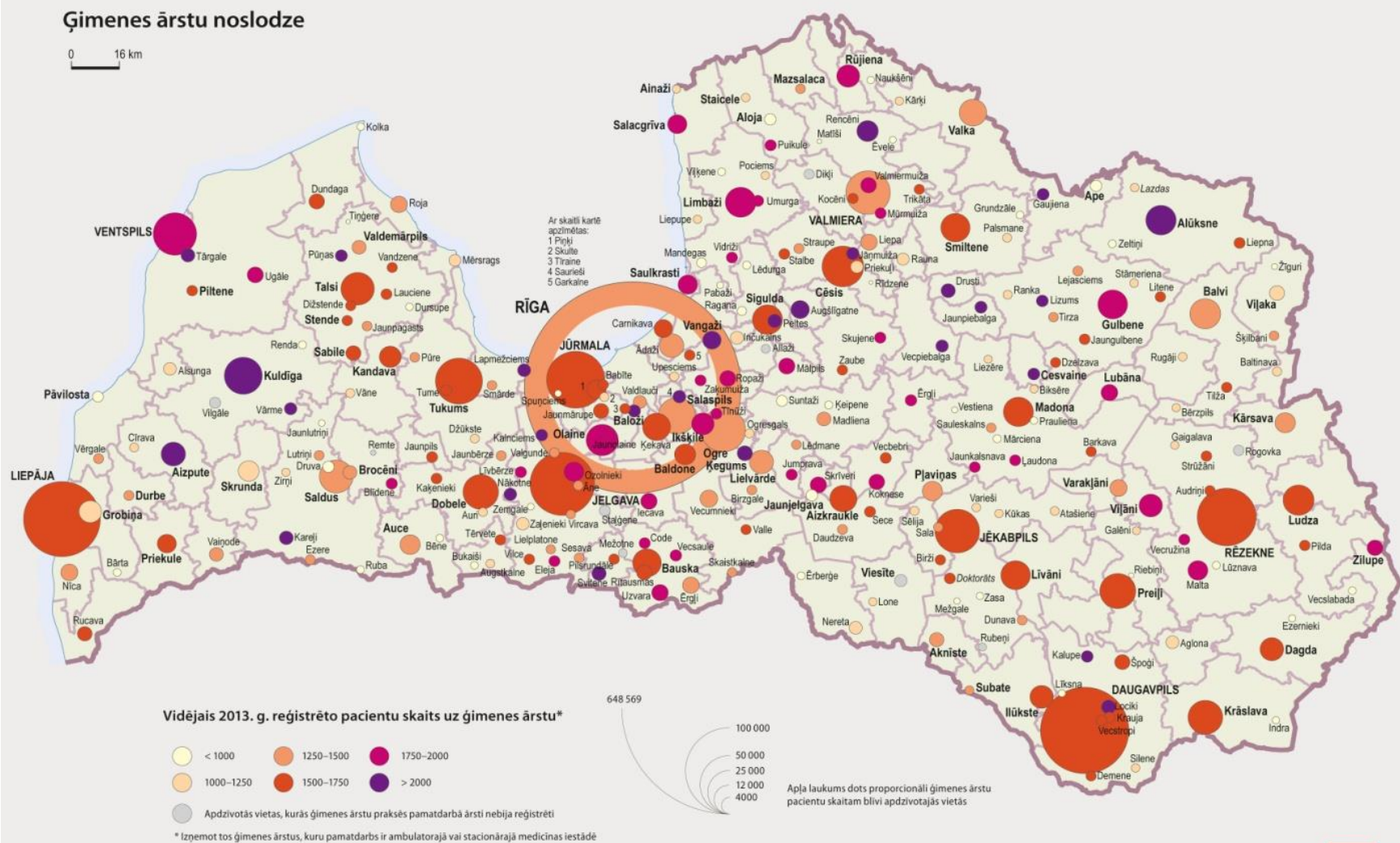
Perspektīvo vidusskolu un ģimnāziju sasniedzamība *

0 16 km





Basket of services – health care

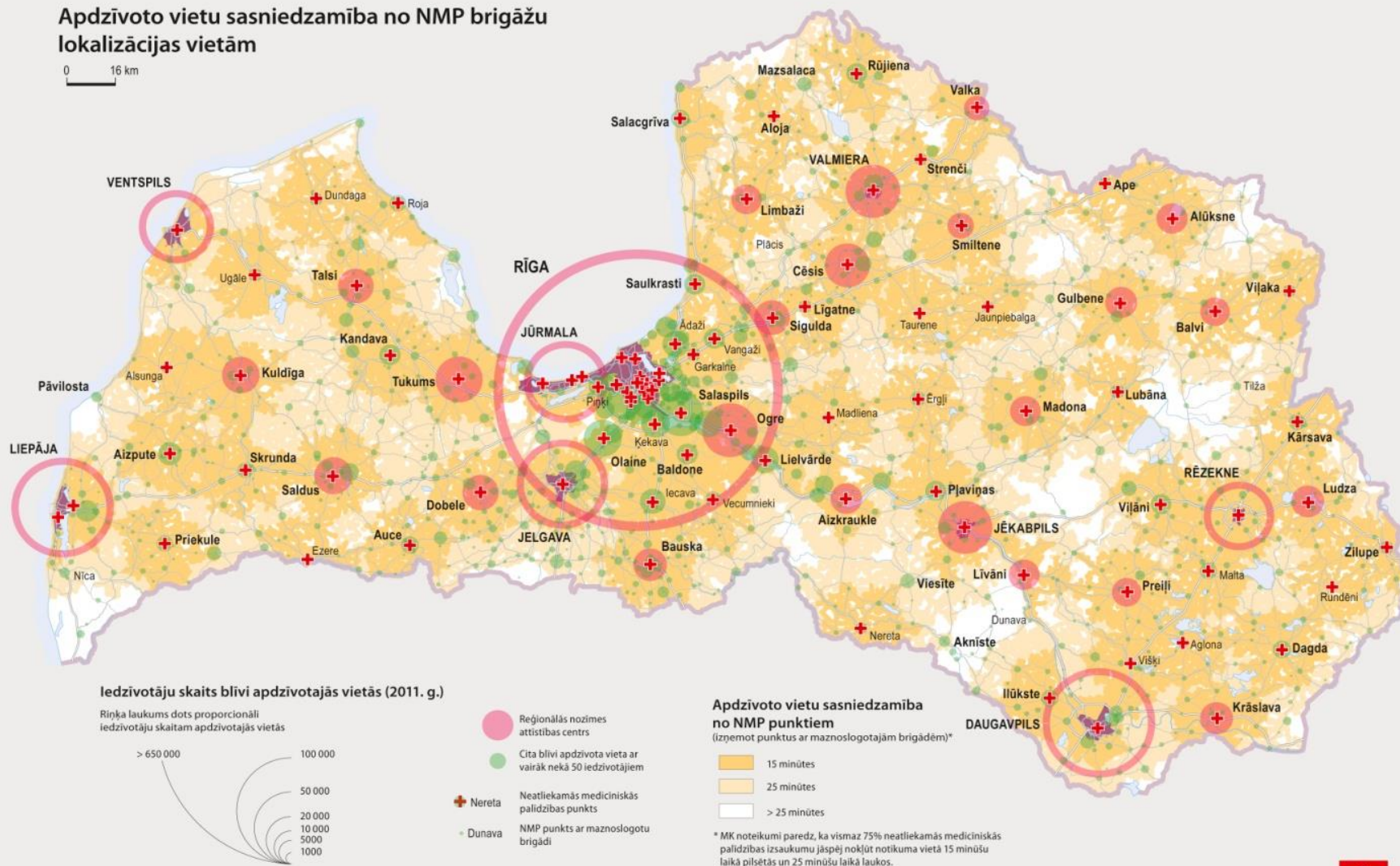




Basket of services – health care

Apdzīvoto vietu sasniedzamība no NMP brigāžu lokalizācijas vietām

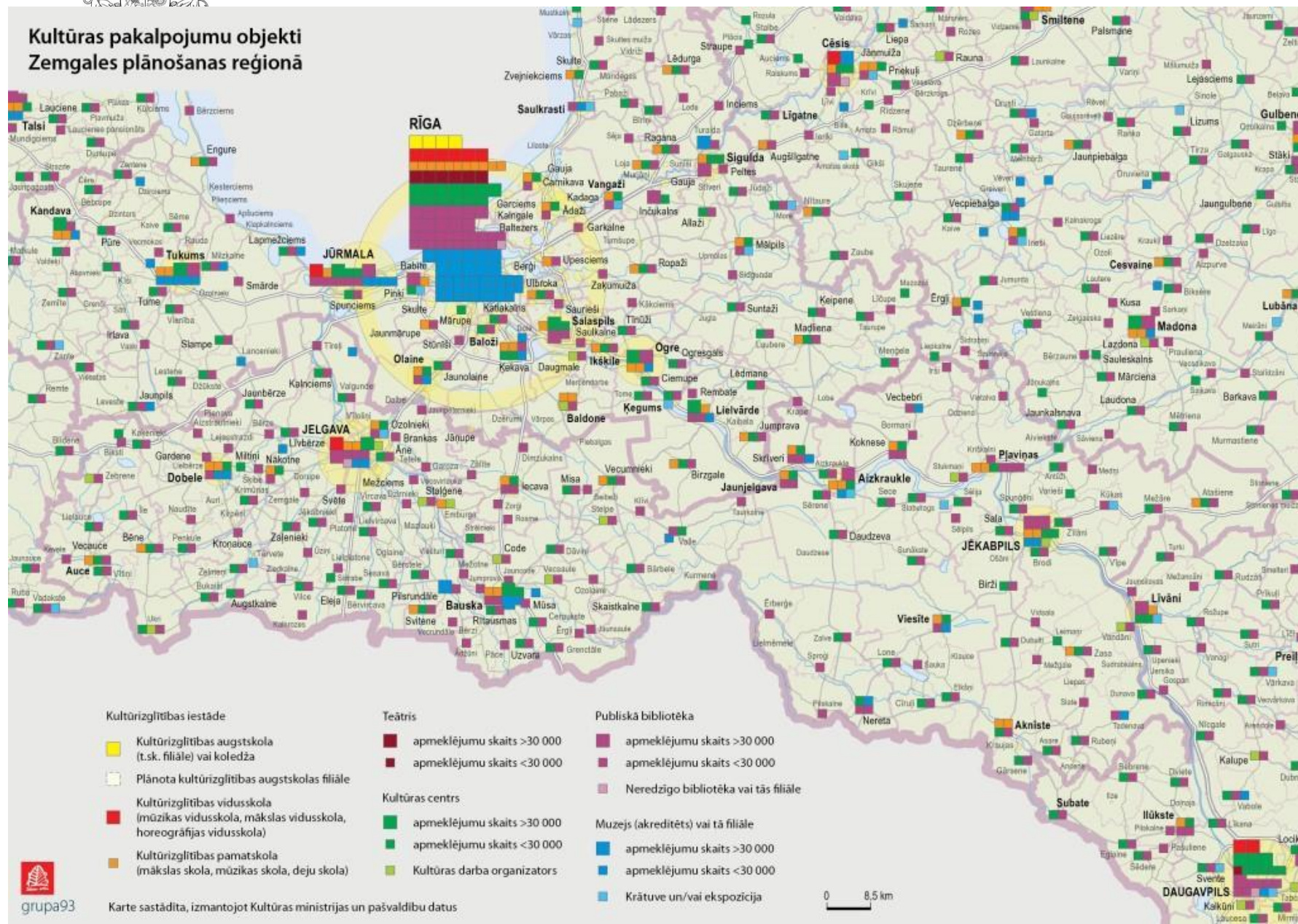
0 16 km





Basket of services – culture

Kultūras pakalpojumu objekti Zemgales plānošanas reģionā

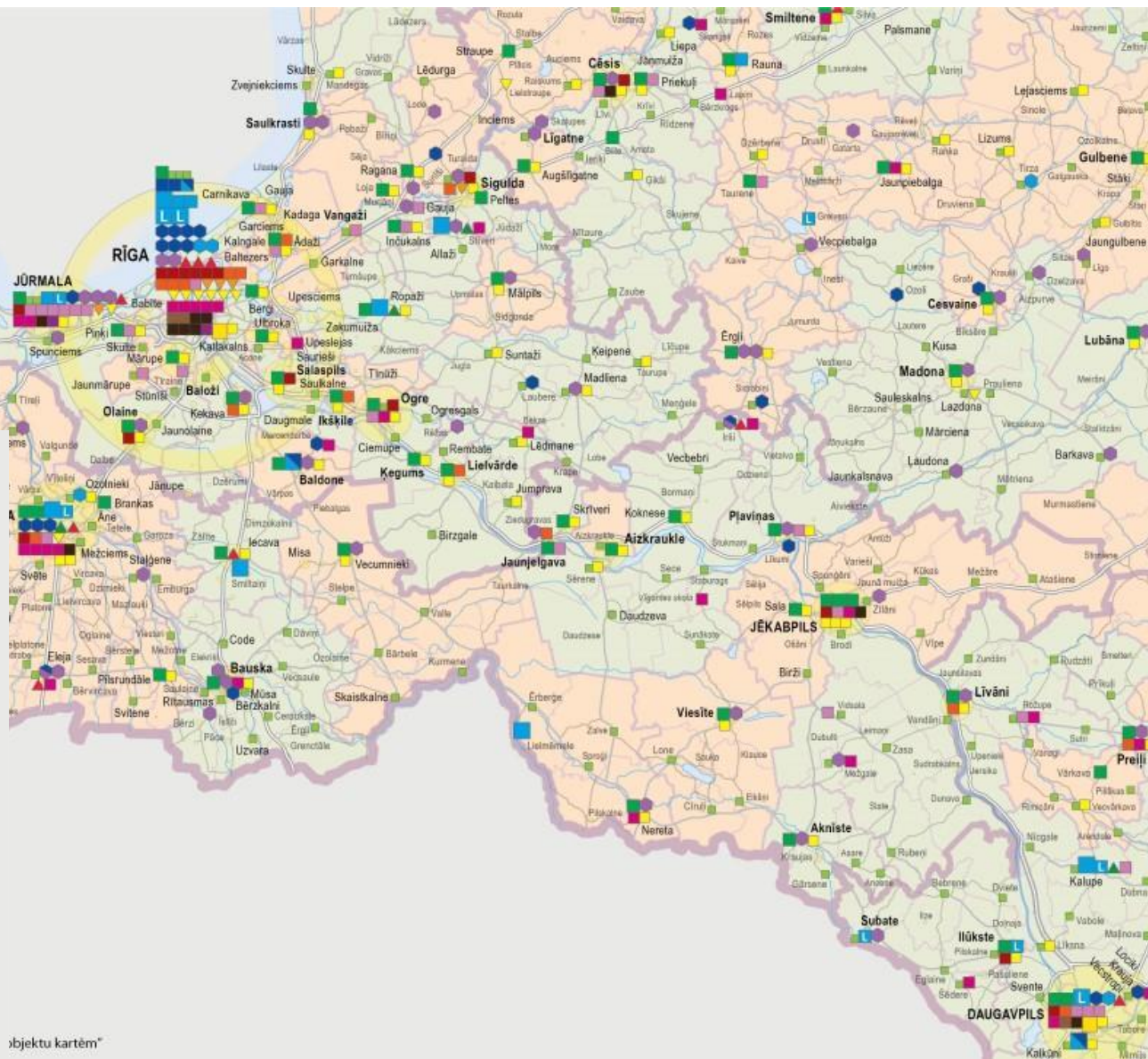


Basket of services – social services



Ministry of Education and Science
Ministry of Environmental Protection and Development
Republic of Latvia

Sociālo pakalpojumu objekti Zemgales plānošanas reģionā



Apzīmējumi sociālo pakalpojumu objektu kartēm

- Sociālais dienests
- Sociālā dienesta attīlātais
- klientu pieņemšanas punkts
- Valsts sociālās aprūpes centrs bērniem ar garīga rakstura traucējumiem
- klientu skaits <100
- Valsts sociālās aprūpes centrs pilngadīgām personām ar garīga rakstura traucējumiem
- klientu skaits >100
- klientu skaits <100
- Valsts sociālās aprūpes centrs pilngadīgām personām ar garīga rakstura traucējumiem
- klientu skaits >100
- klientu skaits <100
- Dienas aprūpes centrs personām ar garīga rakstura traucējumiem
- Dienas centrs personām ar garīga rakstura traucējumiem
- Dienas centrs dažādām klientu grupām
- Specializētās darbnīcas
- Grupu dzīvoklis
- Krīzes centrs
- Patversme
- Nakts patversme
- NRC "Vaivari" vai tā struktūrvienība
- Valsts bērnu tiesību aizsardzības inspekcija vai tās struktūrvienība
- Bārpenties

Līgumorganizācija par valsts finansējumu sociālās aprūpes pakalpojumiem (t.sk. personām ar garīga rakstura traucējumiem)

- klientu skaits >100
- klientu skaits <100

Pašvaldība bez aprūpes mājās pakalpojuma sniedzēja (2013.g.)

Karte sastādīta, balstoties uz Labklājības ministrijas, pašvaldību un Valsts bērnu tiesību aizsardzības inspekcijas datiem

- Bērnu sociālās aprūpes centrs (t.sk. bērni ar garīga rakstura traucējumiem)
- Bērnu sociālās aprūpes centrs
- Sociālās aprūpes centrs pilngadīgām personām un bērniem
- Sociālās aprūpes centrs pilngadīgām personām (t.sk. personām ar garīga rakstura traucējumiem)
- Sociālās aprūpes centrs pilngadīgām personām
- ▲ Pusceļa māja
- ▲ Jauniešu māja

objektu kartēm"



Ministry of Environmental
Protection and Regional
Development
Republic of Latvia

Services – Multichannel delivery & One Stop Shop principle

1. Service at the counter – shared

- Progress towards Unified State and Municipal Customer Service Centers.

2. Service available – by digitalization

- Self service solutions
- eAssistants (*Unified Customer Service Centers, Libraries*)

3. eAccount & eDelivery – single profile and official digital communication channel with government

Service Delivery

Point of single contact for municipal and national services

Unified Customer Service Centers

- Social Insurance
- Employment
- Taxes and Revenues
- Register of Enterprises
- Rural Support
- Land Service
- Citizenship and Migration
- Labour Inspectorate



On site provision

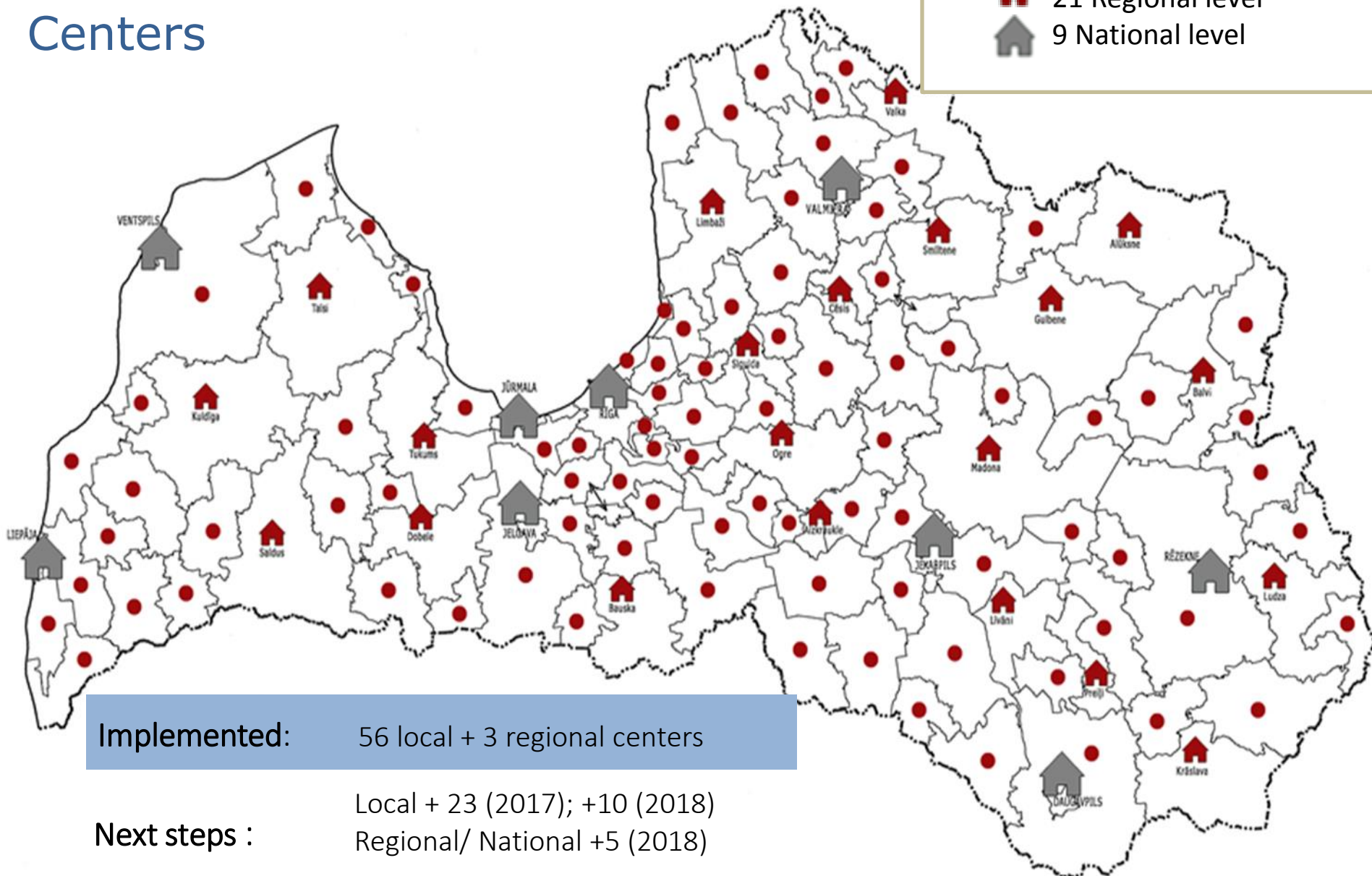


Digital tutor

Unified Customer Service Centers

2020 plan:

- 89 Local level
- 21 Regional level
- 9 National level



Implemented: 56 local + 3 regional centers

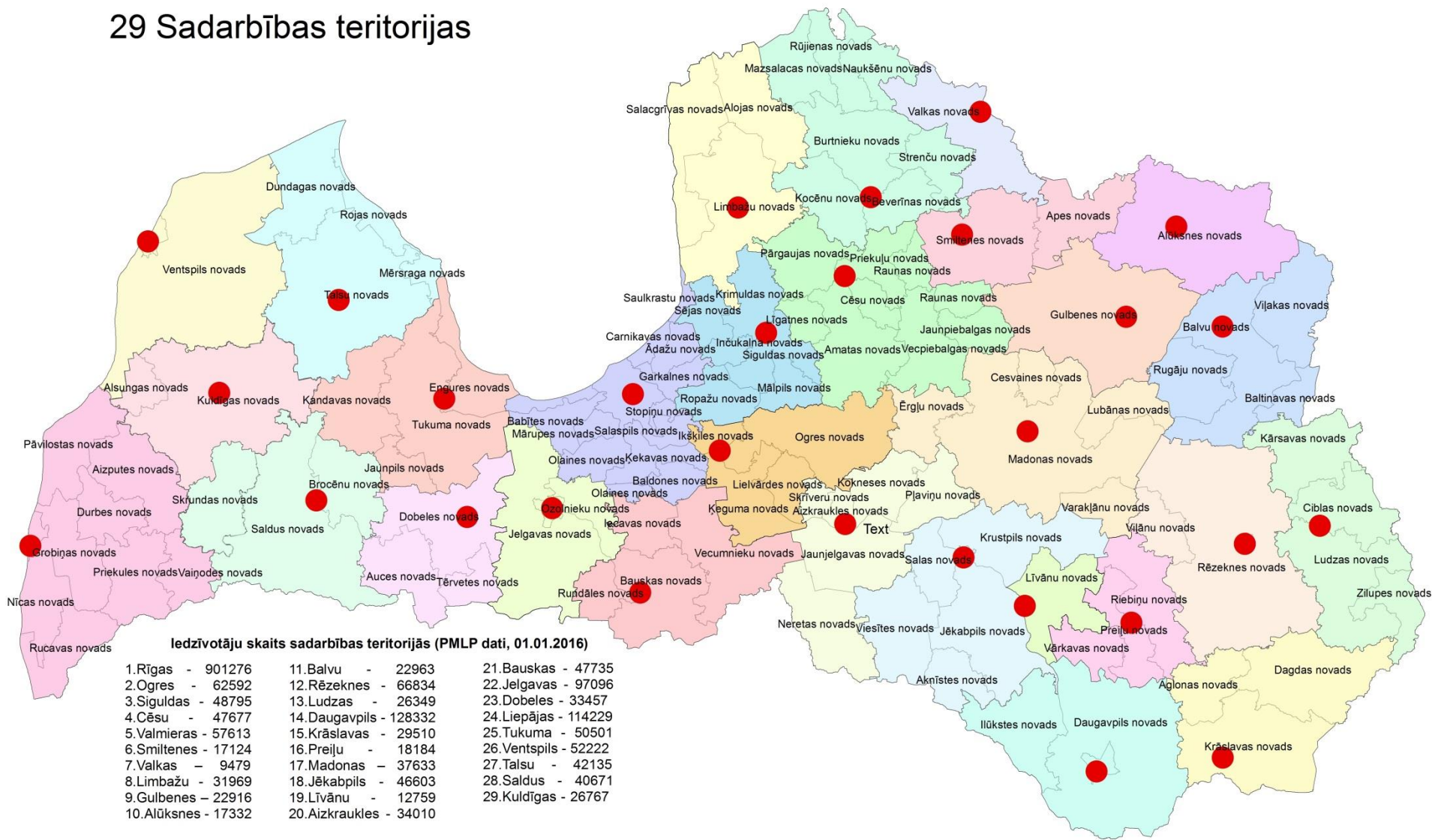
Local + 23 (2017); +10 (2018)

Next steps :

Regional/ National +5 (2018)

Areas of cooperation

29 Sadarbības teritorijas





Ministry of Environmental
Protection and Regional
Development
Republic of Latvia

Thank you!

www.varam.gov.lv