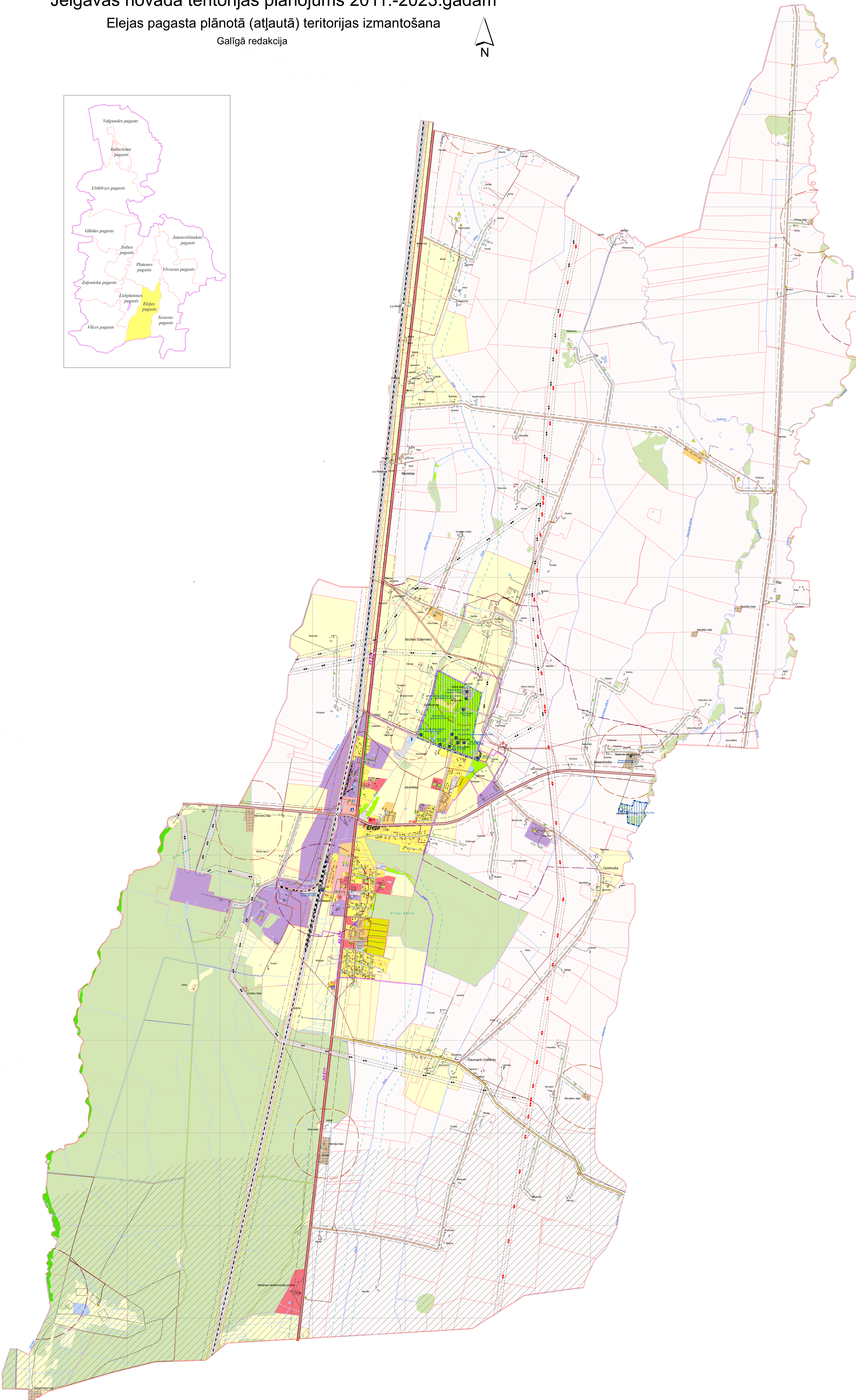
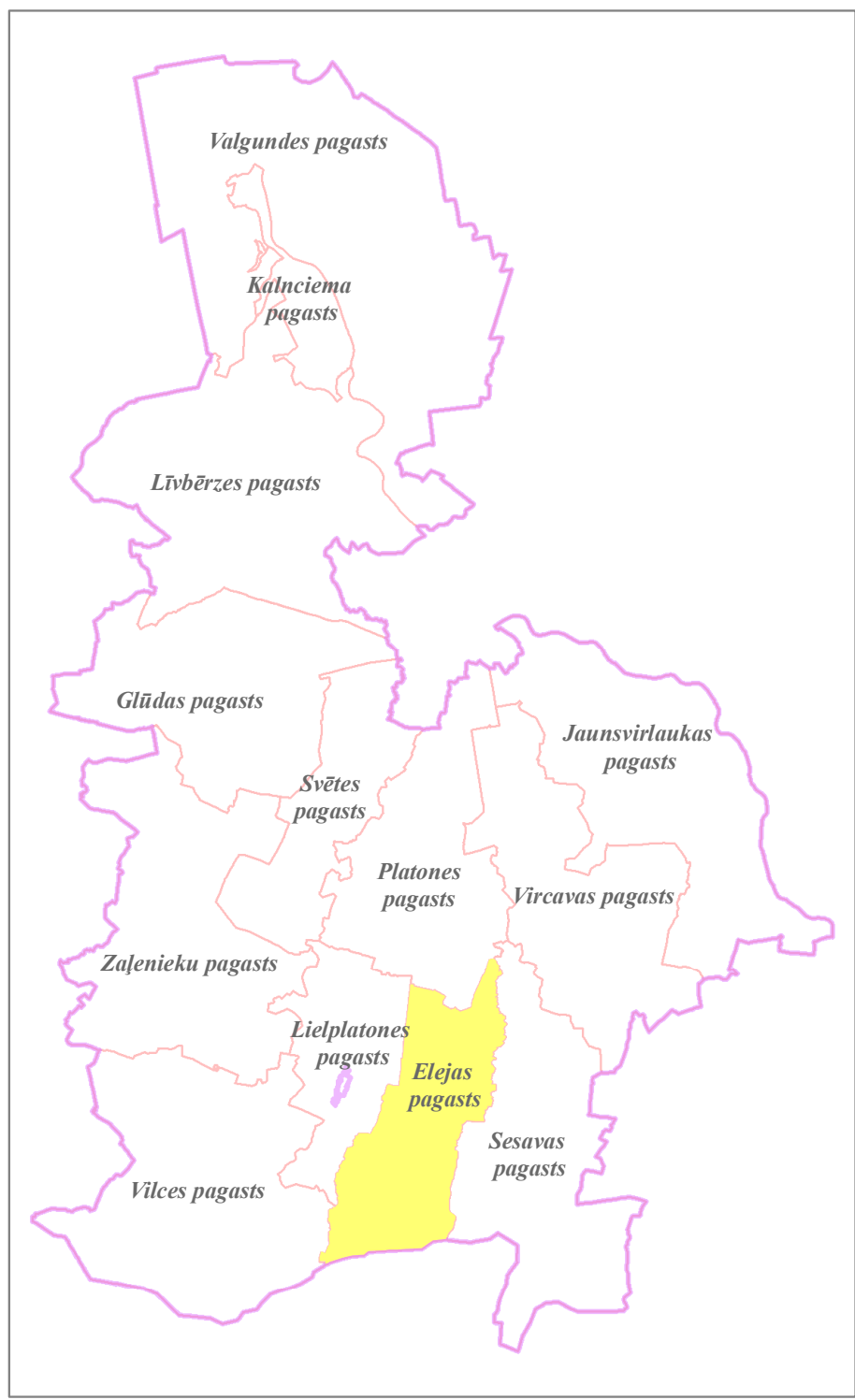


# Jelgavas novada teritorijas plānojums 2011.-2023.gadam

## Elejas pagasta plānotā (atļautā) teritorijas izmantošana

Galīgā redakcija



Vienotie apzīmējumi:

### Plānotais izmantošanas veids (zonējums):

- Individuālo dzīvokļu māju apbūve (DzM)
- Daudzdzīvokļu dzīvokļu māju apbūve (DzV)
- Publiskā (sabiedriskas nozīmes) apbūve (P1)
- Komerdarbības objektu apbūves teritorijas (P2)
- Kapsētu teritorijas (P3)
- Ražošanas objekti un noliktavas (RR)
- Derīgo izrakteņu ieguves teritorijas (RD)
- Tehniskā apbūve (Satiksmes infrastruktūras objektu un inženierietniskās infrastruktūras objektu teritorijas) (T)
- Meži (M)
- Ūdeņi (Ū)
- Dabas teritorijas (ZD)
- Rekreācijas teritorijas (ZR)
- Lauksaimniecības zemes (L1)
- Augstvērtīgās lauksaimniecības teritorijas (L2)
- Sākju dāru teritorijas (L3)

### Teritorijas ar īpašiem noteikumiem:

- plānotās teritorijas pašvaldības funkciju nodrošināšanai
- plānotā nacionālās nozīmes tehniskās infrastruktūras teritorija
- Valsts nozīmes māla atradne "Kaļiņi"
- pieroberes josla

### Detālpilnojamu teritorijas:

- detālpilnojamu teritorijas

### Vides riska objekti un teritorijas

- piesārņotās vietas
- potenciāli piesārņotās vietas
- riska teritorijas
- 10% plūdu riska teritorijas
- polderu teritorijas

### Satiksmes infrastruktūra:

- A8, E77 Valsts galvenais autoceļš
- plānotais Valsts galvenais autoceļš
- P97 Valsts reģionālais autoceļš
- V107 Valsts vietējie autoceļi
- pašvaldības autoceļi
- pašvaldības ielas
- plānotās pašvaldības ielas
- AS "Latvijas valsts mežs" ceļi
- plānotie AS "Latvijas valsts mežs" ceļi
- citi ceļi
- dzelzceļi
- tīti
- DUS
- GUS
- dzelzceļa pārbrauktuve
- dzelzceļa stacija
- dzelzceļa pietura
- lidlauks (mazā aviācija)
- robežkontroles punkts

### Inženierietniskās apgādes tīkli un objekti:

- 330 kilovoltu elektrolīnija
- 110 kilovoltu elektrolīnija
- 20 kilovoltu elektrolīnija
- maģistrālais gāzesvads Iecava - Liepāja DN 500 (P>1.6 MPa)
- maģistrālais gāzesvads atzars DN 150 (P>1.6 MPa)
- augstā spiediena gāzesvads (P<0.6 MPa)
- vidējā spiediena gāzesvads (P<0.4 MPa)
- maģistrālais naftas vads
- polderu aizsargdambji
- notekūdeņu attīrīšanas iekārtas
- artēziskais urbums - centralizētais
- artēziskais urbums - darbojas
- artēziskais urbums - nedarbojas
- artēziskais urbums - novērojumu
- VUGD ūdens pērnšanas vieta
- VUGD depo
- elektro apakšstacija
- transformators
- gāzes regulēšanas stacija (GRS)
- zemspiediena gāzes regulēšanas objekti
- gāzes krātuve
- HES
- slūžas
- poldera sūkņu stacija
- mobilo sakaru tornis un bāzes stacija
- meteoroloģisko novērojumu stacija
- GPS punkts
- triangulācijas punkts

### Plānotie tehniskās infrastruktūras objekti:

- dzīvnieku kapsēta
- notekūdeņu attīrīšanas iekārtas
- tilts
- slūžas
- mobilo sakaru tornis
- laivu pietāne

### Sociālie objekti:

- pagasta pārvalde
- izglītības iestāde
- medicīnas iestāde
- kultūras iestāde
- sporta iestāde
- sociālās aprūpes iestāde
- sabiedrisko pakalpojumu centrs

### Aizsargājamas dabas teritorijas un kultūrvēsturiskie pieminekļi:

#### Kemeru nacionālā parka funkcionālais zonējums:

- dabas rezervāta zona
- dabas lieguma zona
- ainavu aizsardzības zona
- neitrālā zona
- Kemeru nacionālā parka robeža

#### Tērvetes dabas parka funkcionālais zonējums:

- dabas lieguma zona
- dabas parka zona
- neitrālā zona
- Tērvetes dabas parka robeža

#### Citas aizsargājamas teritorijas:

- dabas liegumi
- dabas parki "Svētles palīene" un "Vīle"
- Aizsargājams geoloģiskais piemineklis "Kocū kalni"
- Valsts aizsargājams koku alejas
- Valsts aizsargājami kultūras pieminekļi mērogā
- Valsts aizsargājami kultūras pieminekļi nemērogā

#### Aizsargjoslas:

- virszemes ūdensobjektu aizsargjosla
- aizsargjosla ap meteoroloģisko novērojumu staciju
- aizsargjosla ap aizsprostiem
- aizsargjosla ap purviem
- bakterioloģiskā aizsargjosla ap ūdens ņemšanas vietām
- ķīmiskā režīma aizsargjosla ap ūdens ņemšanas vietām
- drošības aizsargjosla ap gāzesvadiem un to objektiem
- aizsargjosla gar autoceļiem
- eksploatacijas aizsargjosla gar dzelzceļiem
- drošības aizsargjosla gar dzelzceļiem
- aizsargjosla gar elektriskajiem tīkliem
- aizsargjosla ap ķīmisko vielu atbrāvēšanas vietām
- aizsargjosla (aizsardzības zona) ap kultūras pieminekļiem
- aizsargjosla ap notekūdeņu pārstrādes un uzglabāšanas vietām
- aizsargjosla ap kapsētām
- mežu aizsargjosla ap Jelgavas pilsetu

#### Robežas:

- Jelgavas novada robeža
- pagastu robežas
- plānotās ciemu robežas
- zemes īpašumu robežas (kadastrs)

#### Citi apzīmējumi:

- Līvānu ciema nosaukums
- apdzīvota vieta (bez ciema statusa)
- purvi
- ēkas un būves
- stīgas

Šī karte ir Jelgavas novada teritorijas plānojuma 2011.-2023.gadam sastāvdaļa. Jelgavas novada teritorijas plānojuma 2011.-2023.gadam galīgā redakcija izstrādāta 2011. gada 28. septembrī ar lēmumu Nr.9 328 "Par Jelgavas novada teritorijas plānojuma 2011.-2023.gadam galīgās redakcijas apstiprināšanu".

Izmantoti VZD kadastra dati  
Izmantota LĢIA VTK 1:10 000  
Izmantota LĢIA ortofoto 1:10 000  
Izmantoti pašvaldības rīcībā esošie institūciju un uzņēmumu kartogrāfiskie dati un shēmas

Mēroga 1:15 000  
Mēroga noteikšana 1:10 000

Elejas pagasta plānotā (atļautā) teritorijas izmantošana

Kartes pasūtītājs: Jelgavas novads dome

Teritorijas plānotāja: Inese Baumanne

Kartogrāfs: Anrijs Straube

Koordinātu sistēma: LKS 92 kvadrāts 1x1 km