

Nekustamā īpašuma



Purva ceļš, Līvberzes pag., Jelgavas nov.

Tirgus vērtības aprēķins

Jelgavas novada pašvaldībai

2026.gada 12.janvārī

Par nekustamā īpašuma

Purva ceļš, Līvberzes pag. Jelgavas nov.

tirgus vērtības aprēķināšanu

Pamatojoties uz Jūsu lūgumu, mēs apskatījām augstāk minēto īpašumu, tā apkārtni un izanalizējām mums pieejamo informāciju, kas varētu ietekmēt nekustamā īpašuma vērtību.

Izpētes nolūks bija noteikt nekustamā īpašuma tirgus vērtību. Nekustamais īpašums sastāv no **zemes gabala 1100 m²** platībā, kura īpašuma tiesības reģistrētas **Līvberzes pagasta** zemesgrāmatas nodalījumā Nr. **100000949951** ar kadastra Nr. **5462 004 0071**.

Veicot informācijas analīzi, tika ņemts vērā, ka novērtējuma mērķis ir **nekustamā īpašuma vērtības noteikšana iespējamai atsavināšanai**.

Tirgus vērtība – aprēķināta summa, par kādu vērtēšanas datumā īpašumam būtu jāpāriet no viena īpašnieka pie otra savstarpēji nesaistītu pušu darījumā starp labprātīgu pārdevēju un labprātīgu pircēju pēc atbilstoša piedāvājuma, katrai no pusēm rīkojoties kompetenti, ar aprēķinu un bez piespiešanas. (LVS 401:2013, p.2.1.11.)

Īpašuma apskate un novērtēšana tika veikta **2026.gada 07.janvārī**.

Atbilstoši vērtības definīcijai, kā arī balstoties uz informāciju, ko satur šis ziņojums, mūsu zināšanām un pieredzi, mūsu viedoklis ir sekojošs:

Nekustamā īpašuma **tirgus vērtība** apskates datumā noapaļojot ir:

1 000,- EUR
(Viens tūkstotis euro)

Veicot aprēķinus, mēs ņēmām vērā tādas vērtību ietekmējošus faktoros kā rajons, apkārtni, attīstības tendences, līdzīgi pārdošanas darījumi, kā arī citi faktori, kas varētu ietekmēt apskatāmā īpašuma tirgus vērtību. Izmantotās informācijas precizitāte un patiesums iespēju robežās ir pārbaudīta, bet nevar tikt garantēta.

Mēs apliecinām, ka personas, kas parakstījušas ziņojumu, kā arī citi uzņēmuma darbinieki nav finansiāli ieinteresēti vai kādā citādā veidā ieinteresēti neobjektīvi atspoguļot tirgus vērtību, un ka arī mūsu atalgojums nav atkarīgs no novērtējuma summas.

Ar cieņu,

Pēteris Strautmanis

SIA VCG Ekspertu grupa valdes priekšsēdētājs

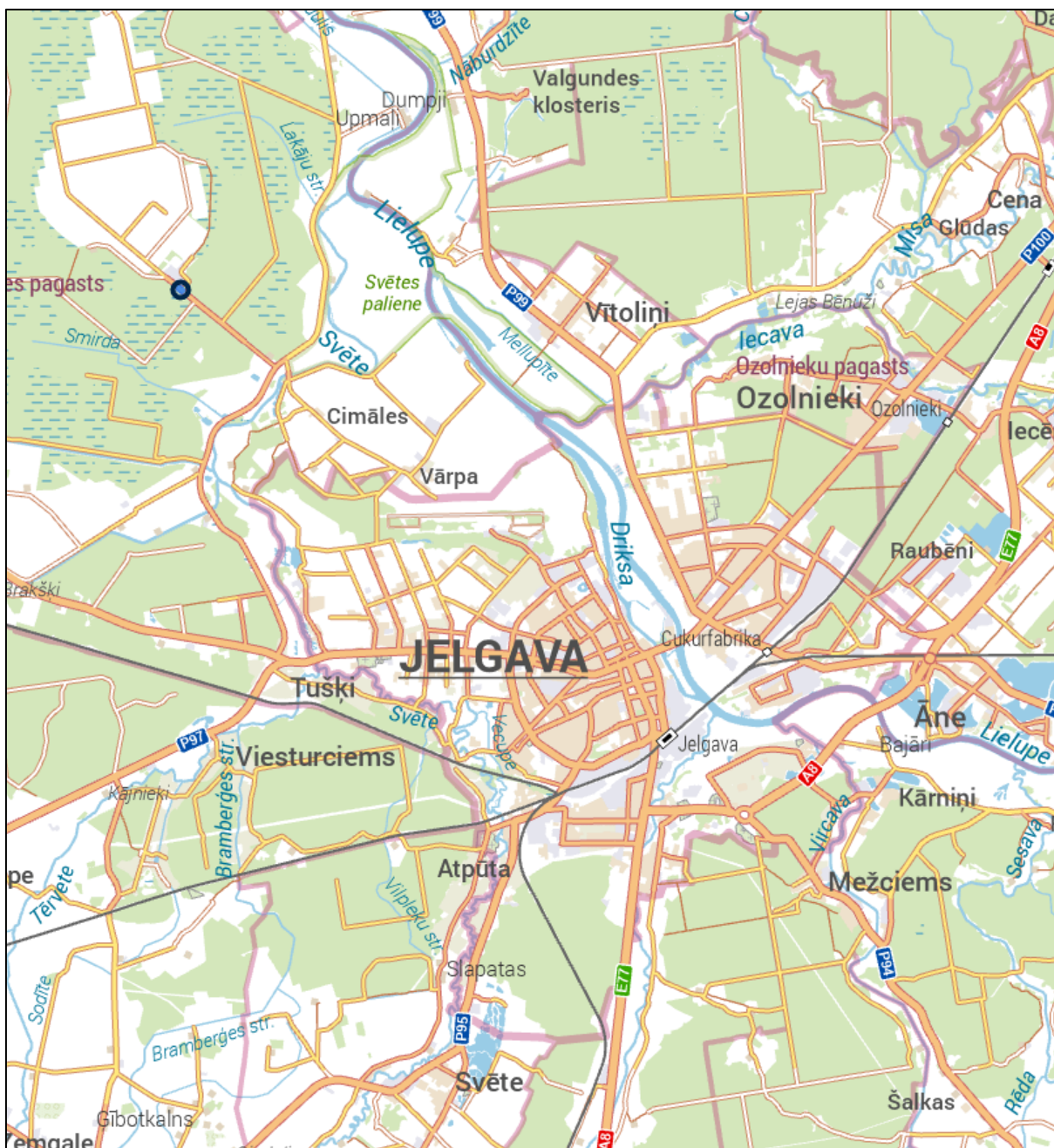
ŠIS DOKUMENTS IR ELEKTRONISKI PARAKSTĪTS AR DROŠU ELEKTRONISKO PARAKSTU UN SATUR LAIKA ZĪMOGU

Nozīmīgāko faktu un secinājumu izklāsts

Novērtējamais īpašums:	Purva ceļš, Līvērzes pag. Jelgavas nov.
Kadastra Nr.:	5462 004 0071
Īpašnieks:	Jelgavas novada pašvaldība
Objekta juridiskais apraksts:	Īpašuma tiesības reģistrētas Līvērzes pagasta zemesgrāmatas nodalījumā Nr. 10000949951
Kopējā platība:	1100 m²
Esošais izmantošanas veids:	Transporta infrastruktūras teritorija
Labākais un efektīvākais izmantošanas veids:	Esošais
Vērtējuma pasūtītājs:	Jelgavas novada pašvaldība
Vērtējuma mērķis:	Nekustamā īpašuma vērtības noteikšana iespējamai atsavināšanai
Apgrūtinājumi:	<ul style="list-style-type: none"> Uz zemes vienības atodas SIA "Latflora", reģistrācijas Nr. 40003258598, piederošas divas būves (mazēkas) ar kadastra apzīmējumiem 5462 004 0038 001 un 5462 004 0038 002
Tirgus vērtība:	1 000,- EUR (Viens tūkstotis euro)
Tirgus vērtība par m²:	0,91 EUR
Īpašuma apskate un novērtēšana tika veikta:	2026.gada 07.janvārī
Piezīmes:	

Novērtējamais īpašums: Purva ceļš, Līvērzes pag. Jelgavas nov.

Novietnes plāns



Izmantotais avots: Karšu materiāls no www.balticmaps.eu, ©Karšu izdevniecība Jāņa sēta

Novvērtējamais īpašums: Purva ceļš, Līvberzes pag. Jelgavas nov.

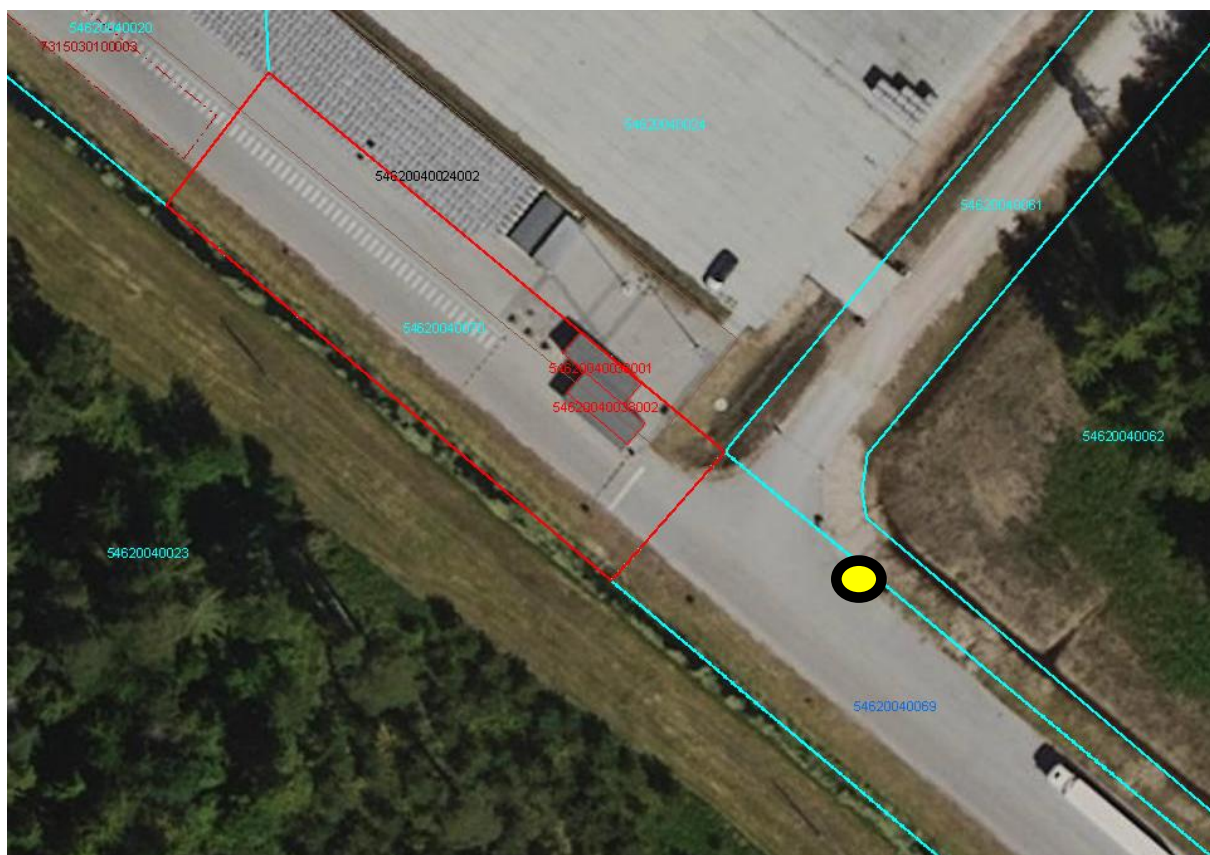
Situācijas plāns



Izmantotais avots: Karšu materiāls no www.balticmaps.eu, ©Karšu izdevniecība Jāņa sēta

Novērtējamais īpašums: Purva ceļš, Līvberzes pag. Jelgavas nov.

Zemes gabala izvietojums apkārtnē



 - Foto fiksācijas vietas, attēlus skatīt sadaļā „Foto attēli”

Izmantoti Nekustamā īpašuma valsts kadastra informācijas sistēmas dati, 2026.gads.

Novērtējamais īpašums: Purva ceļš, Līvērzes pag. Jelgavas nov.

Foto attēli

Foto fiksācijas punkts Nr. 1



Novērtējamais īpašums: Purva ceļš, Līvberzes pag. Jelgavas nov.