

Interreg  
Europe



Co-funded by  
the European Union

JELGAVAS NOVADS  
STABILAI NĀKOTNEI

InterRevita

Pētījums  
“Revitalizācijas vajadzību izpēte  
degradētajai teritorijai  
Kalnciema pagasta centrā,  
Kalnciemā, Jelgavas novadā ”

11 th June 2026



SIA “Ainavas izpētes un plānošanas institūts”

# Objekts

Pētījums sagatavots teritorijai (laukumam) Kalnciema centrālajā daļā, kas ikdienā ir **maz funkcionāls** un izmatots pamatā gan transporta, gan gājēju **tranzīta kustībai**, bet regulāri izmantots **tirgošanās vajadzībām**. Pašā pētījumā analizēta ne tikai paša laukuma teritorija, bet arī **pieguļošās teritorijas**, lai izprastu teritorijas funkcionāli telpisko struktūru, vietas identitāti, teritorijas skatu līnijas, sasaistes ar citām teritorijām utt.



# Mērķis

## PĒTĪJUMA MĒRĶIS

Noskaidrot Kalnciema iedzīvotāju vajadzības un vēlmes attiecībā uz degradētās teritorijas (laukuma) revitalizāciju ciemata centrā, lai izstrādātu piemērotāko attīstības risinājumu.



Pētījuma mērķis ir noskaidrot Kalnciema **iedzīvotāju vajadzības** un vēlmes attiecībā uz revitalizāciju degradētai teritorijai (*laukumam*) ciemata centrā.

Pētījumā nepieciešams **analizēt pašreizējo situāciju** Kalnciemā (*piemēram, iedzīvotāju skaits, vecuma grupas, apbūves blīvums, mājražotāju tirdzniecības tendences utt.*), lai identificētu piemērotāko teritorijas attīstību, tajā skaitā iespējamās atpūtas un zaļās zonas, rotaļlaukumu un sporta laukumu bērniem un jauniešiem, vietējās produkcijas tirgus/gadatirgus organizēšanas iespējas u.c. iespējamās idejas. Tādējādi laukums tiks pārveidots par dzīvīgu un pievilcīgu vietu bērniem, ģimenēm, vietējai kopienai un viesiem, kur notiks arī dažādi pasākumi.

## Uzdevums

## PĒTĪJUMA UN KONCEPTA IZSTRĀDES METODOLOĢIJA



# Metodes

Lai sagatavotu pētījumu un koncepcijas priekšlikumu, ir savākti dažādi **dati un informācija** – gan **kartogrāfiskie**, gan **apsekojot dabu**, gan **tiekoties ar cilvēkiem** (vēsturnieks un muzeja speciālists, pašvaldības darbinieki, iedzīvotāji, tirgotāji un uzņēmēji), gan veidojot **aptaujas GIS platformā** jauniešiem un organizējot **iedzīvotāju tikšanas - darbnīcu**.

## PĒTĪJUMĀ IZMANTOTĀS METODES

Datu apkopošana, teritorijas izpēte un sabiedrības iesaistīšana Kalnciema centra attīstības koncepcijas izstrādē



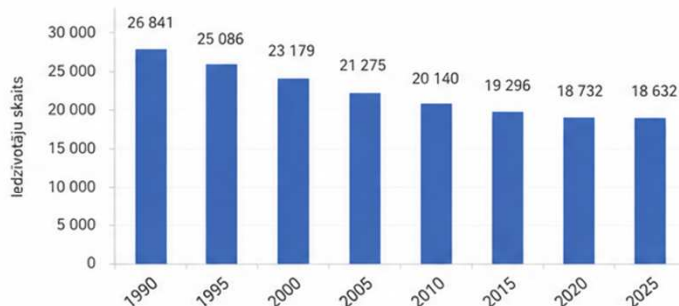
## Rezultāti

## KALNCIEMA IEDZĪVOTĀJU "PORTRETS"



## IEDZĪVOTĀJU SKAITA IZMAIŅAS

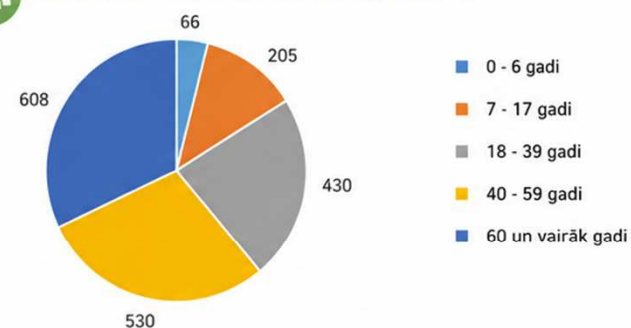
Kalnciemā periodā no 1990. līdz 2025. gadam



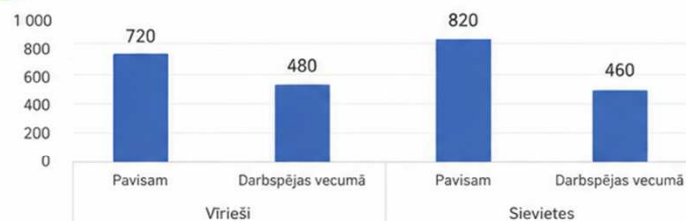
**-30%**  
iedzīvotāju skaits  
samazinājies  
kopš 1990. gada



## IEDZĪVOTĀJU SKAITA SADALĪJUMS PĒC VECUMA



## IEDZĪVOTĀJI PĒC DZIMUMA DARBSPĒJAS VECUMĀ KALNCIEMĀ

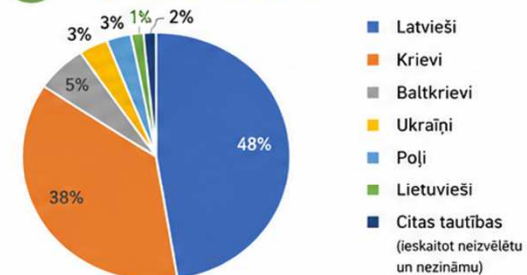


## GALVENIE SECINĀJUMI

- ✓ Darbspējas vecumā ir vairāk sieviešu nekā vīriešu.
- ✓ Darbspējas vecumā esošo kopējais skaits ir būtiski mazāks nekā kopējais iedzīvotāju skaits.



## IEDZĪVOTĀJU SKAITS PROCENTOS PĒC TAUTĪBAS KALNCIEMĀ



## SECINĀJUMI



Kalnciems ir raksturīga mazpilsētas apdzīvotā vieta Latvijā ar izteiktu novecojošu iedzīvotāju struktūru un zemu dzimstību.



Sabiedrības ilgtspējīga attīstība būs cieši saistīta ar spēju nodrošināt kvalitatīvu dzīves vidi gan jauniešiem, gan senioriem, vienlaikus stiprinot lokālpatriotismu un ekonomiskās iespējas.



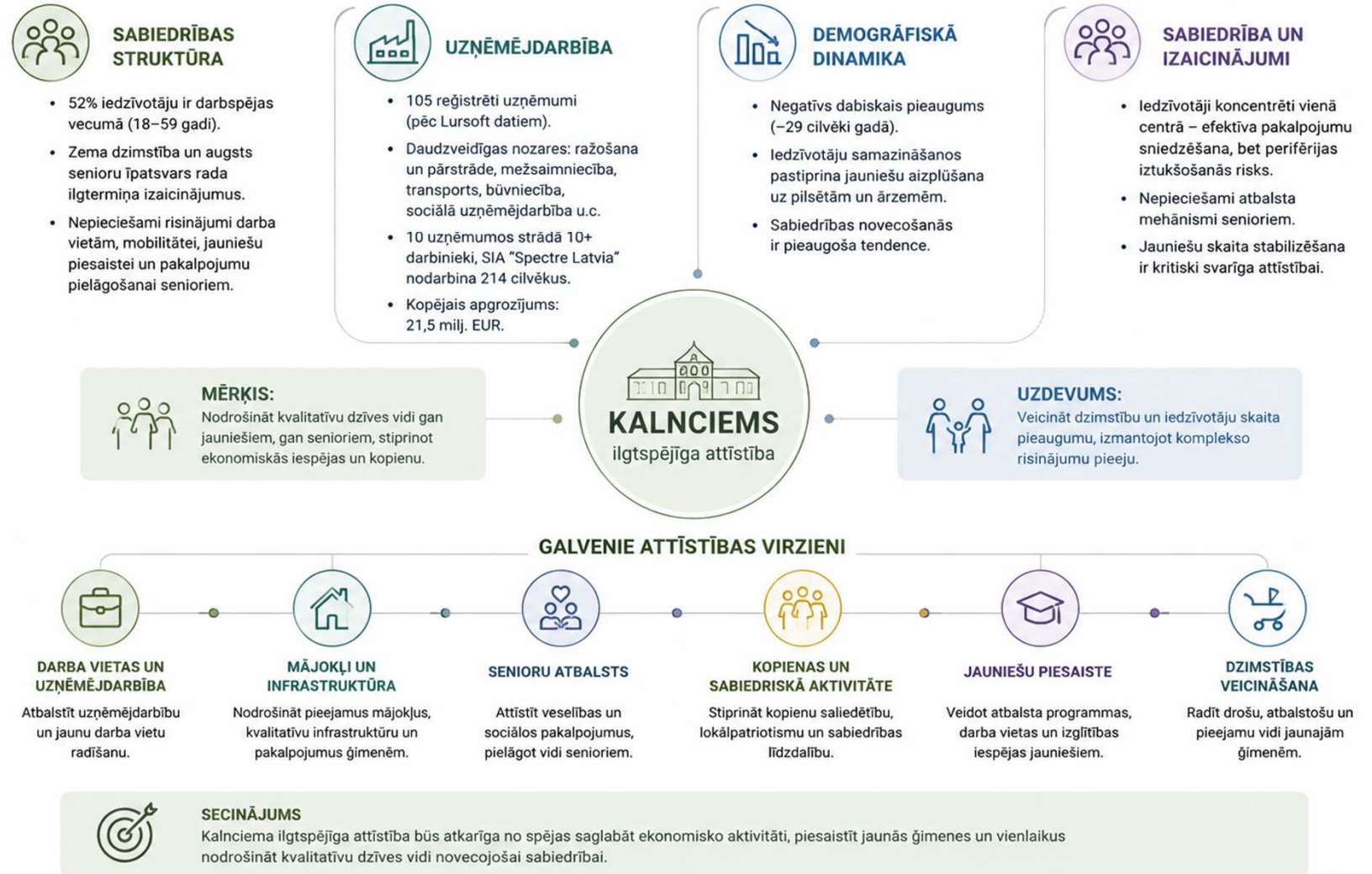
Jaunajām ģimenēm jānodrošina kvalitatīva un droša vide, ar attīstītu infrastruktūru, pieejamām darba vietām un izglītības iestādēm, kas varētu veicināt dzimstības palielinājumu.



Lai Kalnciemā veicinātu dzimstību un iedzīvotāju skaita pieaugumu, ir nepieciešama komplekso risinājumu pieeja, kas apvieno sociālos, ekonomiskos un infrastruktūras aspektus.

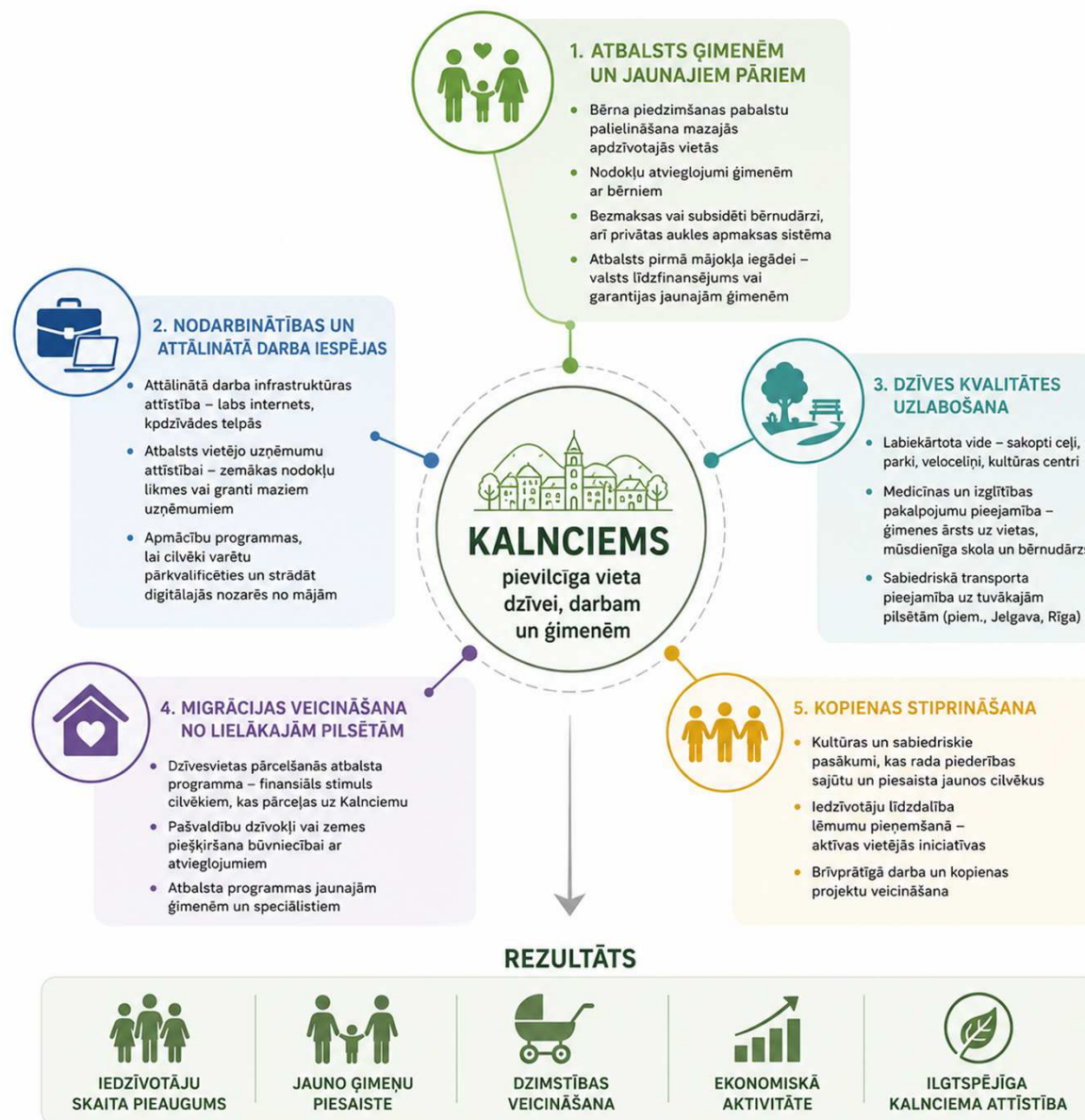
## Rezultāti

## SOCIĀLI EKONOMISKIE ASPEKTI



# Rezultāti

- Kalnciems ir raksturīga mazpilsētas apdzīvotā vieta Latvijā ar **izteiktu novecojošu iedzīvotāju struktūru un zemu dzimstību**.
- Sabiedrības ilgtspējīga attīstība būs cieši saistīta ar spēju nodrošināt **kvalitatīvu dzīves vidi gan jauniešiem, gan senioriem**, vienlaikus stiprinot **lokālpatriotismu un ekonomiskās iespējas**.
- Jaunajām ģimenēm jānodrošina kvalitatīva un droša vide, ar attīstītu infrastruktūru, pieejamam darba vietām un izglītības iestādēm, kas varētu veicināt **dzimstības palielinājumu**.
- Lai Kalnciemā veicinātu dzimstību un iedzīvotāju skaita pieaugumu, ir nepieciešama **komplekso risinājumu pieeja**, kas apvieno sociālos, ekonomiskos un infrastruktūras aspektus.



## Rezultāti

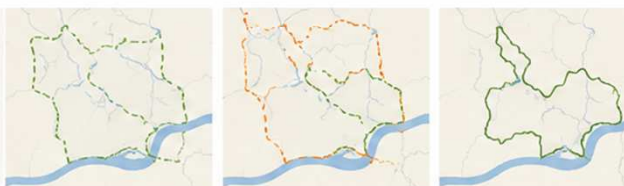
## KALNCIEMA ATTĪSTĪBAS VĒSTURE

No senākās apdzīvotības līdz mūsdienām



## TERITORIJAS IZMAIŅAS LAIKA GAITĀ

- Kalnciema pagasts 1935. gadā
- - - Kalnciema un Valgundes pagasti 20. gs. sākumā
- Kalnciema pagasts mūsdienās



## GALVENIE ATTĪSTĪBAS VIRZIENI

Kalnciema attīstību noteikuši dabas resursi (māls, kaļķakmens, Lielupe), rūpniecība (ķieģeļu un kaļķa cepli) un cilvēku darbs.

No nelielas apdzīvotas vietas līdz industriālam centram, pilsētai un mūsdienu pagastam ar bagātu vēsturi un potenciālu nākotnei.

NĀKOTNES VĪZIJA –  
ILGTSPĒJĪGS KALNCIEMA CENTRSLielupe  
kā vērtība

+

Industriālais  
mantojums

+

Kvalitatīva  
publiskā ārtelpa

+

Aktīva  
kopiena

+

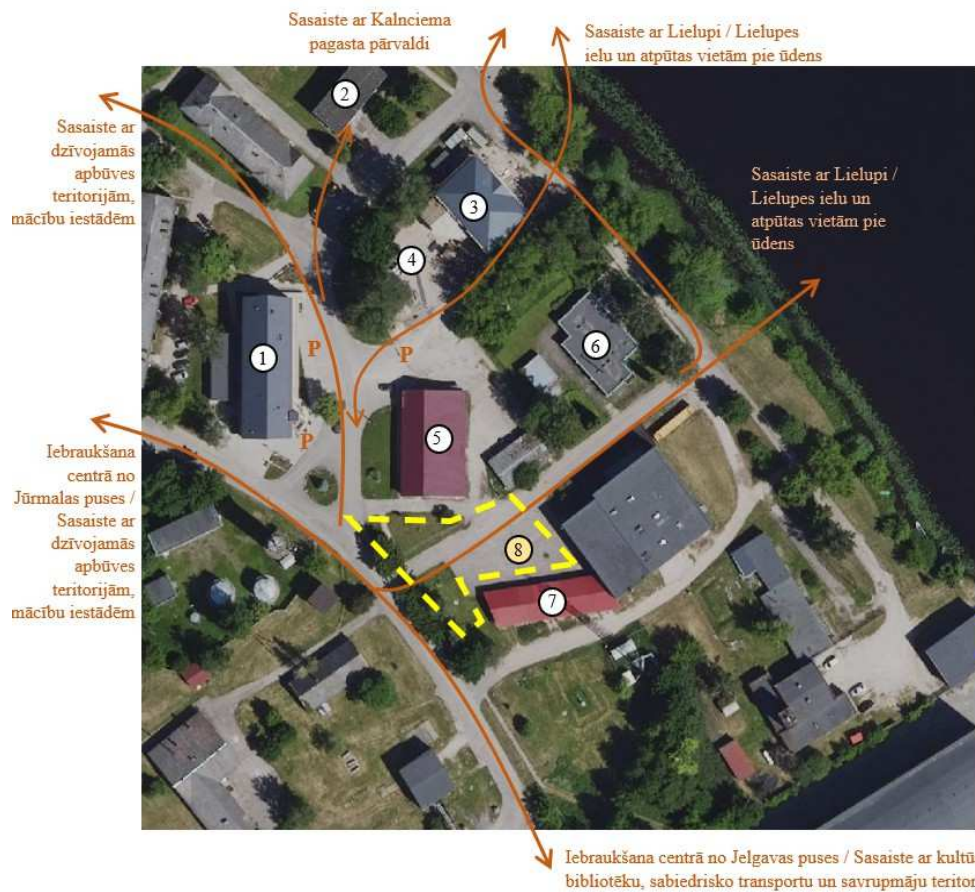
Dzīvs tirgus  
un pakalpojumi

=

DAUDZFUNKCIONĀLS,  
PIEVILCĪGS UN DZĪVS  
KALNCIEMA CENTRS

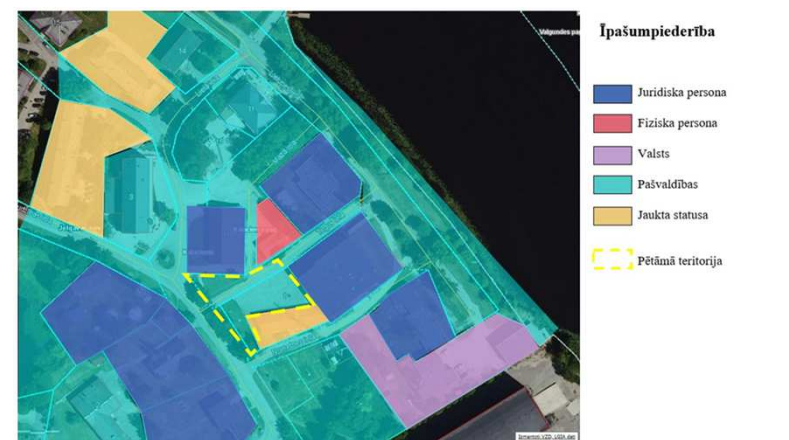
# Rezultāti

## Esošās ainavas funkcionāli – telpiskā analīze



- ① Daudzfunkcionālais sociālo pakalpojumu centrs «Laipa»
- ② Kalnciema pagasta pārvalde
- ③ Kalnciema sporta zāle
- ④ Sporta laukums
- ⑤ Veikals un tā saimnieciskā zona / pakomāti / tukšās taras pieņemšanas punkts
- ⑥ Kalnciema aptieka
- ⑦ Garāžas / sienu zīmējumi
- ⑧ Pētāmā teritorija / tirgošanās vieta
- P Autostāvvietas

### Pētāmās teritorijas funkcionālās sasaistes ar citām ciema teritorijām



# Rezultāti

## Esošās ainavas vizuāli – estētiskā analīze, skatu analīze



- ① Daudzfunkcionālais sociālo pakalpojumu centrs «Laipa»
- ② Kalnciema pagasta pārvalde
- ③ Kalnciema sporta zāle
- ④ Sporta laukums
- ⑤ Veikals un tā saimnieciskā zona / pakomāti / tukšās taras pieņemšanas punkts
- ⑥ Kalnciema aptieka
- ⑦ Garāžas / sienu zīmējumi
- ⑧ Pētāmā teritorija / tirgošanās vieta

- Uzlabojams skats
- Vērtīgs skats

Skats uz veikala saimniecisko zonu

Skats, iebraucot centra teritorijā

Galvenās skatu līnijas no un uz pētāmo teritoriju

Tāls skats uz pētāmo teritoriju / sienu zīmējumiem

Sadarbība  
ar NVO,  
iedzīvotāju  
kopienu un  
uzņēmējiem

## SABIEDRĪBAS IESAISTE KALNCIEMA ATTĪSTĪBAS VĪZIJAS VEIDOŠANĀ



# Rezultāti

## Publiskās ārtelpas kvalitāte



# Rezultāti

## Iedzīvotāju iesaiste plānošanas procesā – Attīstības redzējuma veidošana radošajā darbnīcā

### AKTIVITĀTES UN FUNKCIONALITĀTE (pēc iedzīvotāju vērtējuma)

**ESOŠĀS VĒRTĪBAS UN TRŪKUMI**

- Nav sporta un rotaļu laukumu.
- Nav zonu sadalījuma.
- Nepiemērotība ģimenēm ar bērniem un suņu īpašniekiem.

**VĒLAMIE NĀKOTNES ELEMENTI, AKTIVITĀTES UN RISINĀJUMI**

- Visi vēlas bērnu rotaļu laukumus.
- Sporta iespējas un āra treniņi.
- Zonu sadalījumu (aktīvā un mierīgā).
- Multifunkcionālu vietu pasākumiem.
- Suņu pastaigu laukumu.

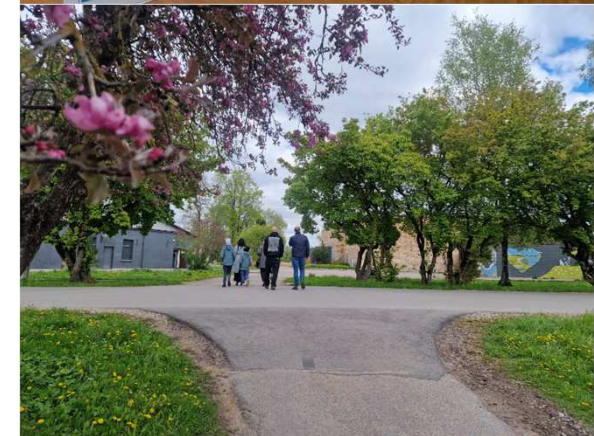
### VIZUĀLAIS TĒLS UN IDENTITĀTE (pēc iedzīvotāju vērtējuma)

**ESOŠĀS VĒRTĪBAS UN TRŪKUMI**

- Nav skaidras identitātes un tēla.
- Nav estētiskas vai kvalitātes.
- Nav vēsturisko elementu.

**VĒLAMIE NĀKOTNES ELEMENTI, AKTIVITĀTES UN RISINĀJUMI**

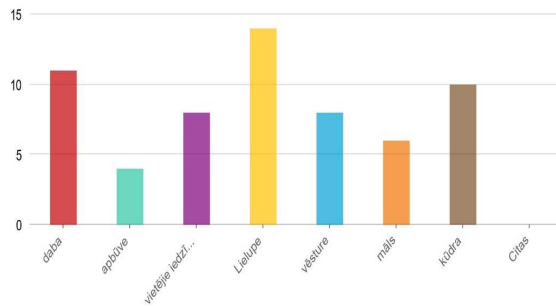
- Vienota vizuālā koncepcija.
- Vēsturiska identitāte un raksturs.
- Kvalitatīvs un estētisks dizains.
- Mākslas vai simboliskie elementi.



# Rezultāti

## Iedzīvotāju iesaiste plānošanas procesā – ArcGIS aptauja

### Kas, Jūsaprāt, ir galvenās Kalciema vērtības ?



Atbildes	Skaitis	Procenti
daba	11	73,33%
apbūve	4	26,67%
vērtīgie iedzīvotāji	8	53,33%
Lielupe	14	93,33%
vēsture	8	53,33%
māls	6	40%
kūdra	10	66,67%
Citas	0	0%

Iesniegtās atbildes: 15 Izlaistās: 0

### Ja izvēle ir "Citas", ierakstiet kādas

Šim jautājumam vēl nav atbilde.

### Lūdzu nofotografēt elementus - Būtisks elements un saglabājams



Attēli: 3

### Lūdzu nofotografēt elementus - Elements, kas maināms



Attēli: 4

### Lūdzu nofotografēt elementus - Elements, kas demontējams (izņemams)



Attēli: 5

### Kas iekļaujams vietas attīstības vīzijā – elementi, funkcijas?

Lai tiktu parādīts vārdu mākonis, nepieciešamais minimālais atbilžu skaits ir 20.

Atbilde	Skaitis
Uz zaļās zonas uzstādīt virvju trasi ar Kanādu laukumu, lielu lapeni ar galdīņiem un soliņiem. Ārā skatuve tirgus laukumā pie lielās sienas (ēkas).	1
Runājot par tirgus laukumu, nepieciešams uzstādīt dažus solus/gaidus, kur tirgotājiem nolikt preces, lai nav jākrāmē uz zemes vai spalņiem, kā tas redzēts.	1
Lielu, daudzfunkcionālu nojumi. To izmantot var tirdzniecībai tirgus laikā, bet citkārt izmantot kā vietu vasaras kino, sporta un atpūtas notikumiem.	1

Atpūtas soliņus, skaistas puķudobes vai pārvietojamas puķu vāzes no cementa vai laba plastikāta, apstādījumus uz ilgāku laiku, vietā, kur var izjust dabu un sajaut patīkamus mirkļus, kā arī mazu bērnu stadiona apli, kur mazie var braukāt ar saviem skrejriteņiem, bet vecāki uz soliņiem sēž un pie skata.

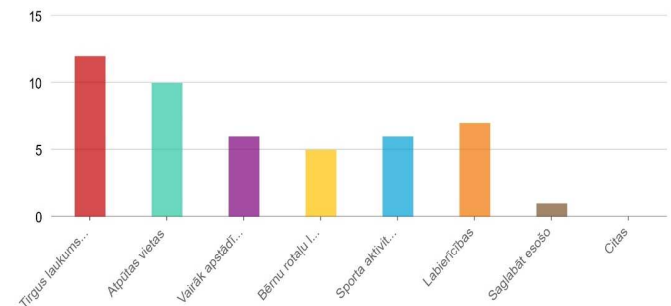
1

Apgaismojumu, stāvvietas. Tirdziņā - nojumes. Lai atbilst mūsu teritorijas dabai.

1

Iesniegtās atbildes: 5 Izlaistās: 10

### Kādas ir Jūsu vajadzības saistībā ar centra teritorijas attīstību?

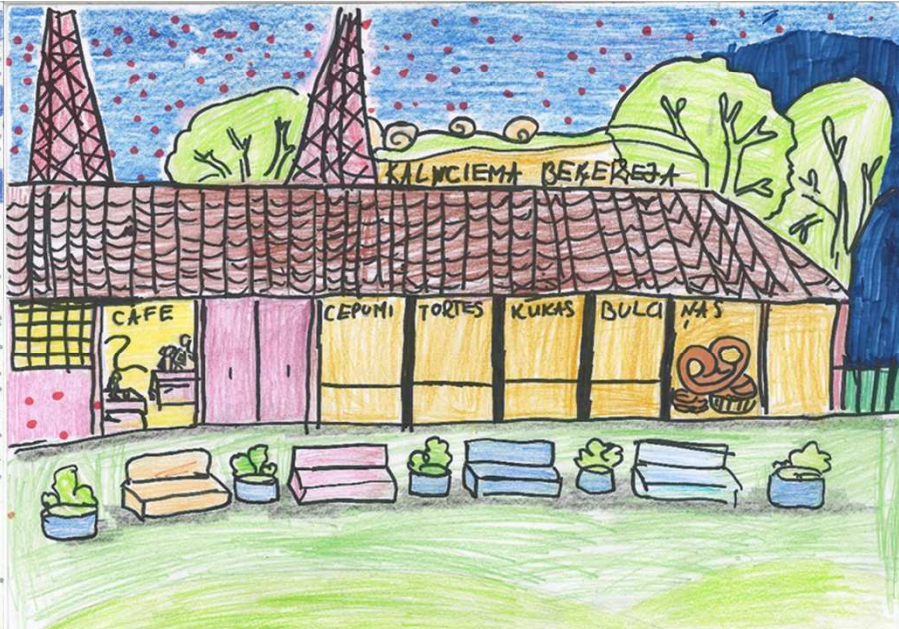


Atbildes	Skaitis	Procenti
Tirgus laukums (pirkšana / pārdošana)	12	80%
Atpūtas vietas	10	66,67%
Vairāk apstādījumu	6	40%
Bērnu rotaļu laukums	5	33,33%
Sporta aktivitātes	6	40%
Labiercības	7	46,67%
Saglabāt esošo	1	6,67%
Citas	0	0%

Iesniegtās atbildes: 15 Izlaistās: 0

## Rezultāti

## Iedzīvotāju iesaiste plānošanas procesā – bērnu zīmējumi



# Rezultāti

## Tirgus laukuma konceptuālā risinājuma plānojums

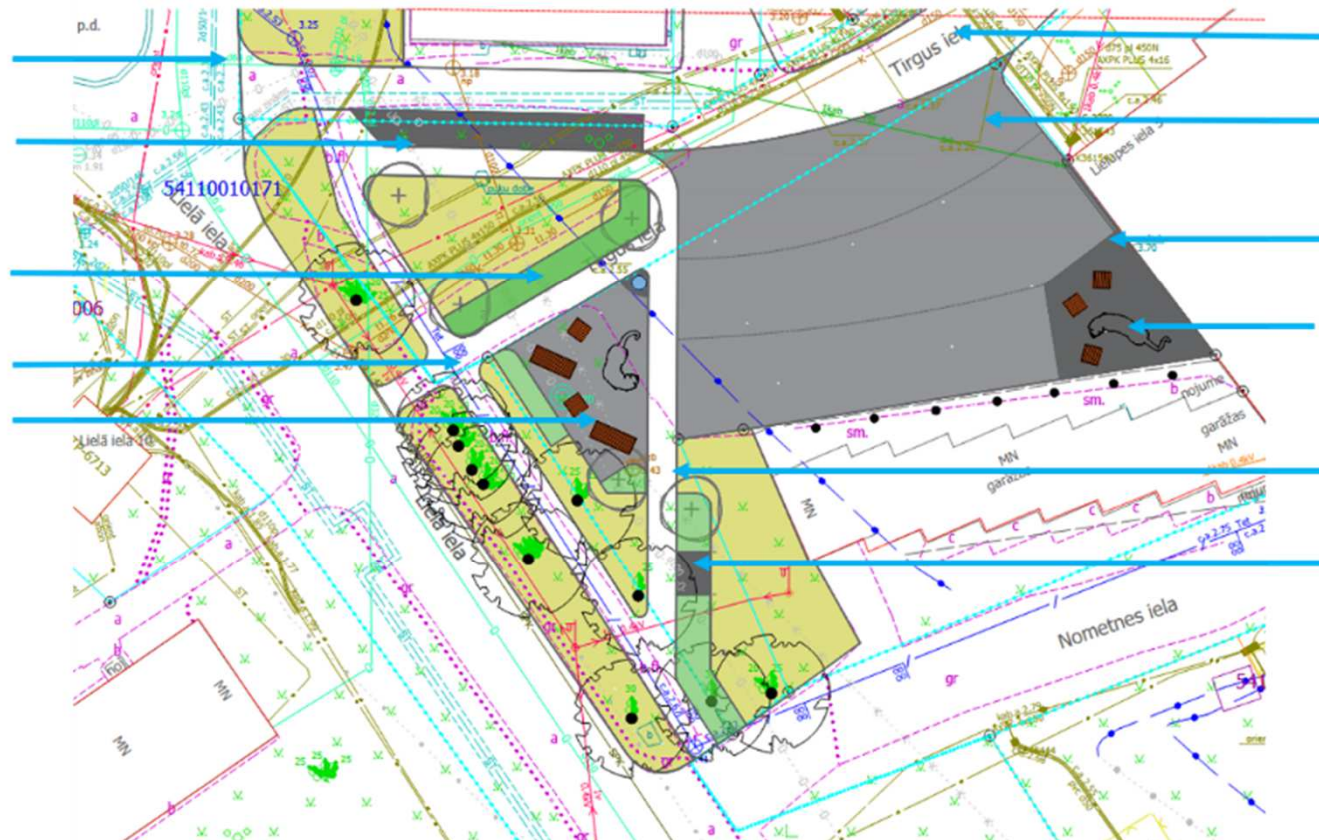
Transporta piekļuves zona  
(Tirgus ielas savienojums)

Īslaicīgas stāvvietas

Ziedošo apstādījumu zona  
(ziemciešu dobe)

Gājēju piekļuves zona

Atpūtas laukums ar vides  
objektu, dzeramā ūdens  
krānu un apstādījumiem



Tirgus ielas posms

Tirgus laukums ar segumā  
iezīmēto zonu transporta  
novietošanai

Transformējamo ārā mēbeļu  
– tirgošanas lešu zona

Aktivitāšu laukums ar vides  
objektu, informācijas zonu

Gājēju piekļuves zona

Labierīcību bloks ar  
aizsedzošiem  
apstādījumiem

# Rezultāti

## Teritorijas attīstības 3D modelis



Esoša situācija



Attīstības vīzija

# Rezultāti

## Teritorijas attīstības 3D modelis



Esoša situācija



Attīstības vīzija

# Rezultāti

## Teritorijas attīstības 3D modelis



Esoša situācija



Attīstības vīzija

# Rezultāti

## Teritorijas attīstības 3D modelis



Esoša situācija



Attīstības vīzija

# Rezultāti

## Teritorijas attīstības 3D modelis



Esoša situācija



Attīstības vīzija

## Pateicībā par uzmanību

Natalija Ņitavska

Madara Markova

SIA "Ainavas izpētes un plānošanas institūts"

[www.interregeurope.eu/InterRevita](http://www.interregeurope.eu/InterRevita)

