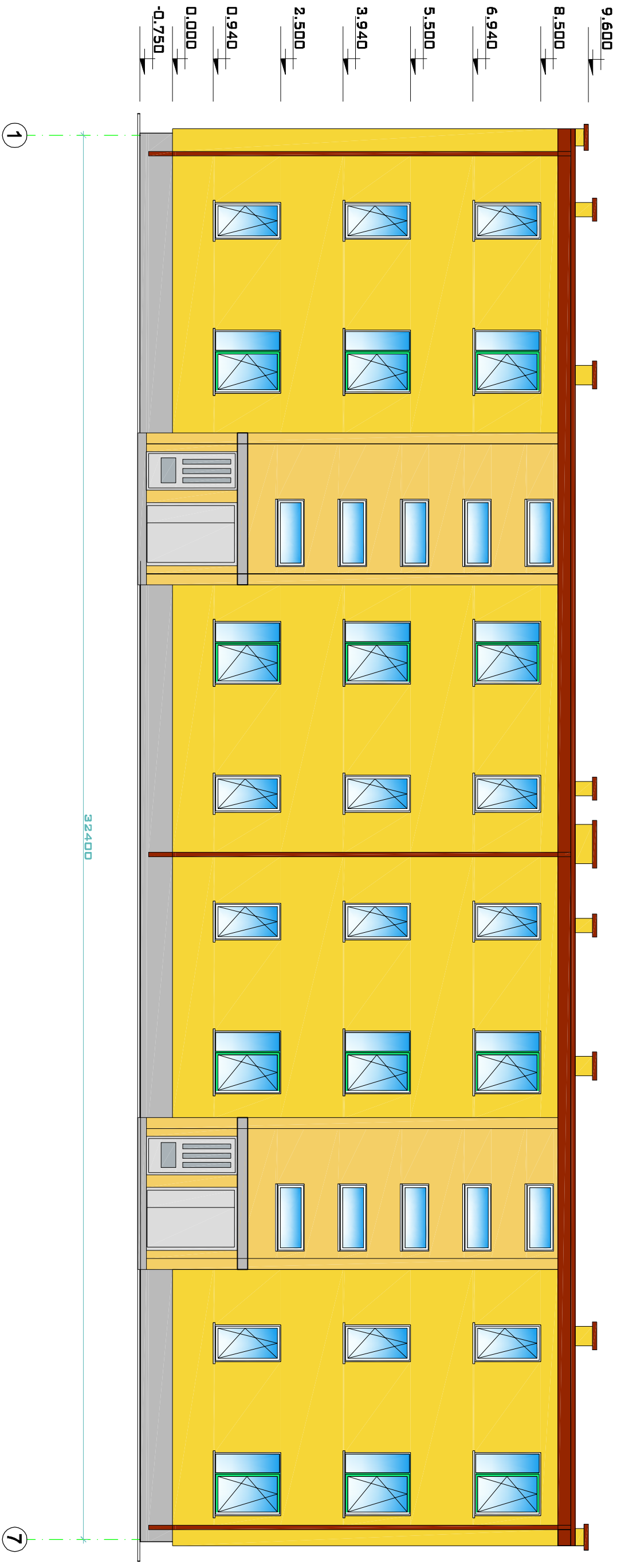

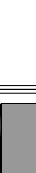

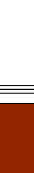


FAŠĀDE ASĪS 1-7

1:100



FASĀŽU KRĀSU PASE UN FASĀŽU APDARES MATERIĀLI:

 <p>Fasādes struktūrapmetums (NCS S 0530- Y10R)</p>	 <p>Kāpnes un pandusi (NCS S 6502- Y)</p>
 <p>Fasādes struktūrapmetums (NCS S 1060- Y10R)</p>	 <p>Margu norobežojošā konstrukcija (Tumšu sarkans RR29)</p>

PIEZĪMES UN NORĀDĪJUMI:

1. Par nosacīto atzīmi 0,000 pieņemts cokolā augšējais līmenis.
2. Augstuma atzīmes dotas metros.
3. Jauno logu rāmju krāsa balta. Kāpņu telpas ieejās durvju krāsa projektēta pelēkā krāsā.
4. Pagrabstāva logi tiek aizslēgti un to vietā izveidotas restotas ventilācijas ūkas.
5. Logu un durvju eksplikāciju skatīt AR-10.

Projektdatļi:					
SIA "ASPECTUS"		Kc.Valdemāra iela 151-100, Rīga LV-1013		Tel.: +371 26133433 Reģ.Nr. 40003866587	
Pasūtītājs:					
SIA "Jelgavas novada KU"		Skolas iela 6, Nātkone, Glūdas pag., Jelgavas nov., LV- 3040 Tel.: +371 63077485			
Objekta nosaukums:			Stadija:		
Daudzdzīvokļu dzīvojamā māja, Jauns/vīrkaus pag., Jelgavas nov. "Vasmas". Vienturšbūvā renovācija			VR		
			ar		
Raseējuma nosaukums:			Mērogs:		
Projekta vadītājs: J.Graudulis			1:100		
Vārds, uzvārds:		Paraksts:	Datums:	Lapa:	
Projekta vadītājs: J.Graudulis			06.2012.	Lapas:	
Gaiļ./arh.:		I. Lāčūniece	06.2012.	4	
Izstrādāja:		J. Graudulis	06.2012.	10	
Fasāde asīs 1-7. Fasādes krāsu pase.					