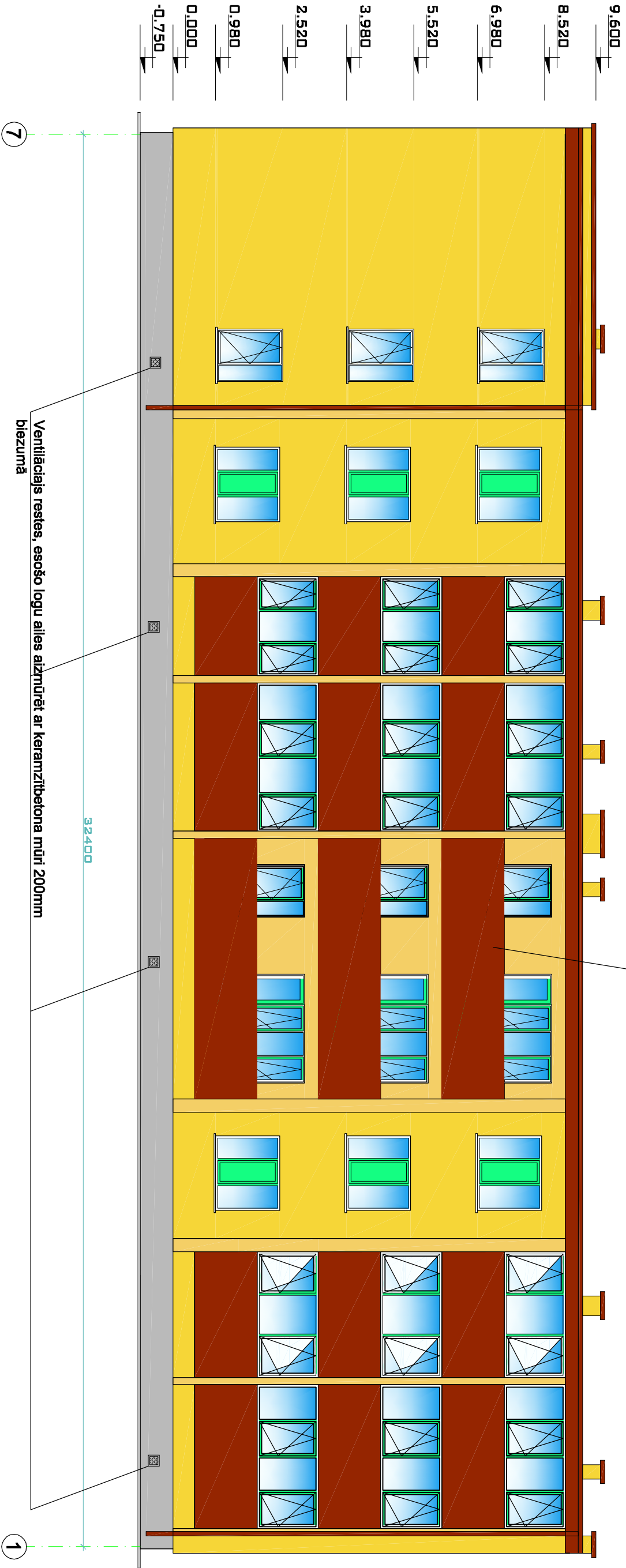
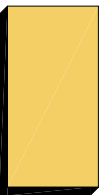
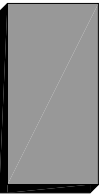
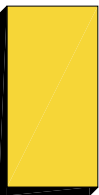



FASĀDE ASĪS 7-1

1:100



FASĀŽU KRĀSU PASE UN FASĀŽU APDARES MATERIĀLI:

	<b>Fasādes struktūrapmetums</b> (NCS S 0530- Y10R)		<b>Kāpnes un pandusi</b> (NCS S 6502- Y)
	<b>Fasādes struktūrapmetums</b> (NCS S 1060- Y10R)		<b>Margu norobežojošā konstrukcija</b> (Tumšu sarkans RR29)

- PIEZĪMES UN NORĀDĪJUMI:**
- 1.Par nosacīto atzīmi 0.000 pieņemts coka augšējais līmenis.
  2. Augstuma atzīmes dotas metros.
  3. Jauno logu rāmjū krāsa balta. Kāpņu telpas ieejas durvju krāsa projektēta pelēkā krāsā.
  4. Pagrabstāva logi tiek aizmūrēti un to vietā izveidotas restotas ventilācijas lūkas.
  5. Logu un durvju eksplikāciju skatīt AR-10.
  6. Skārda elementu krāsaRR29

Projektētājs:									
SIA "ASPECTUS"		Kc.Valdemāra iela 151-100, Rīga LV-1013			Tel.: +371 26133433		Reģ.Nr. 40003866567		
Pasūtītājs:									
SIA "Jelgavas novada KU"		Skolas iela 6, Nākotne, Gludas pag, Jelgavas nov., LV- 3040			Tel.: +371 63077485				
				Objekta nosaukums:		Stādja:		Mērogs:	
				Daudzdzīvokļu dzīvojamā māja,					
				Jaunsvītkas pag., Jelgavas nov. "Vāsmas".		VR		ar	
				Ventilācija renovācija				1:100	
Projekta vadītājs: J. Graudulis				06.2012.		Rasējuma nosaukums:		Lapa:	
Galv. arh.: I. Lāčauniece				06.2012.				Lapas:	
Izstrādāja: J. Graudulis				06.2012.		Fasāde asīs 7-1.		5	
						Fasādes krāsu pase.		10	