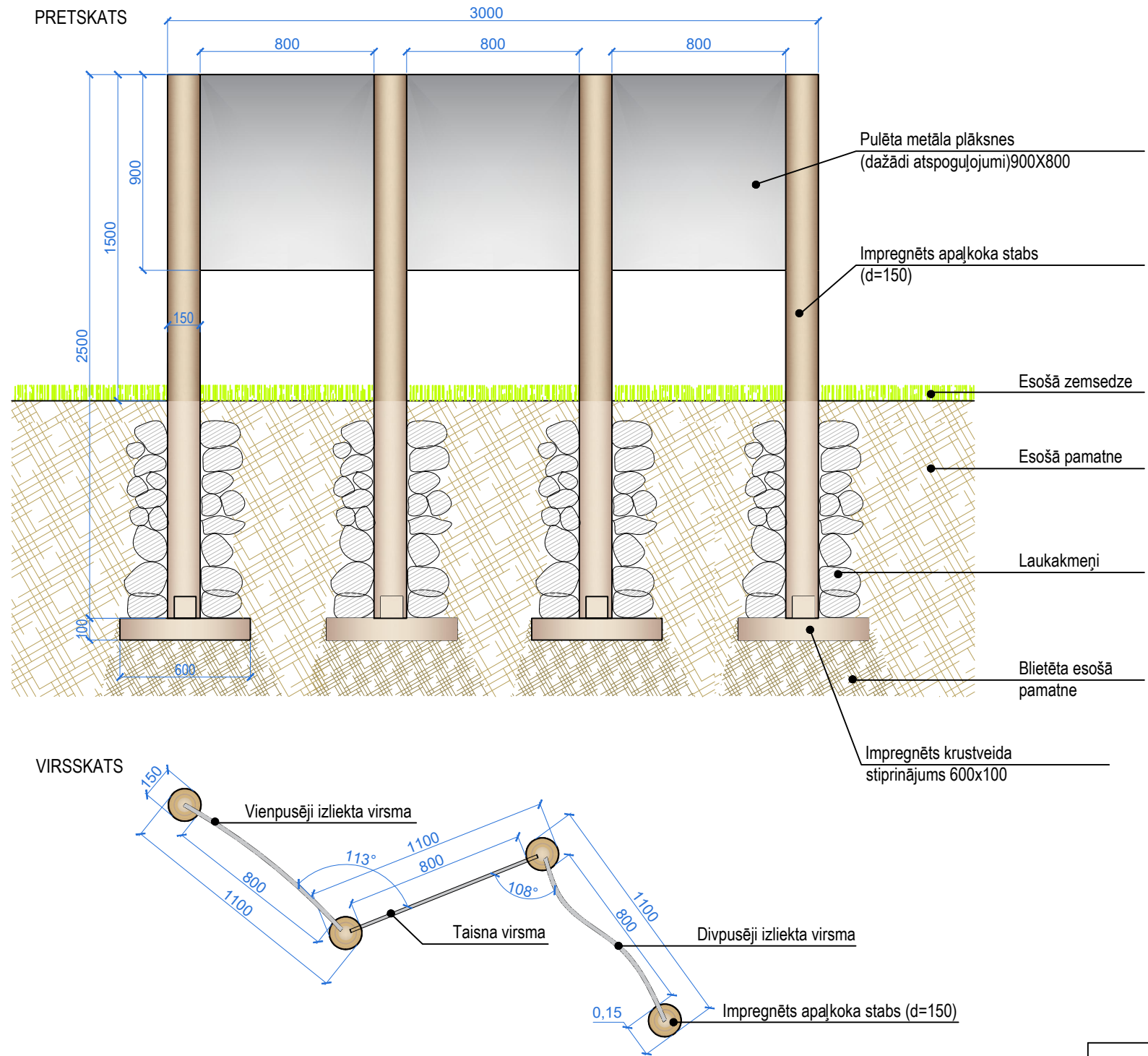


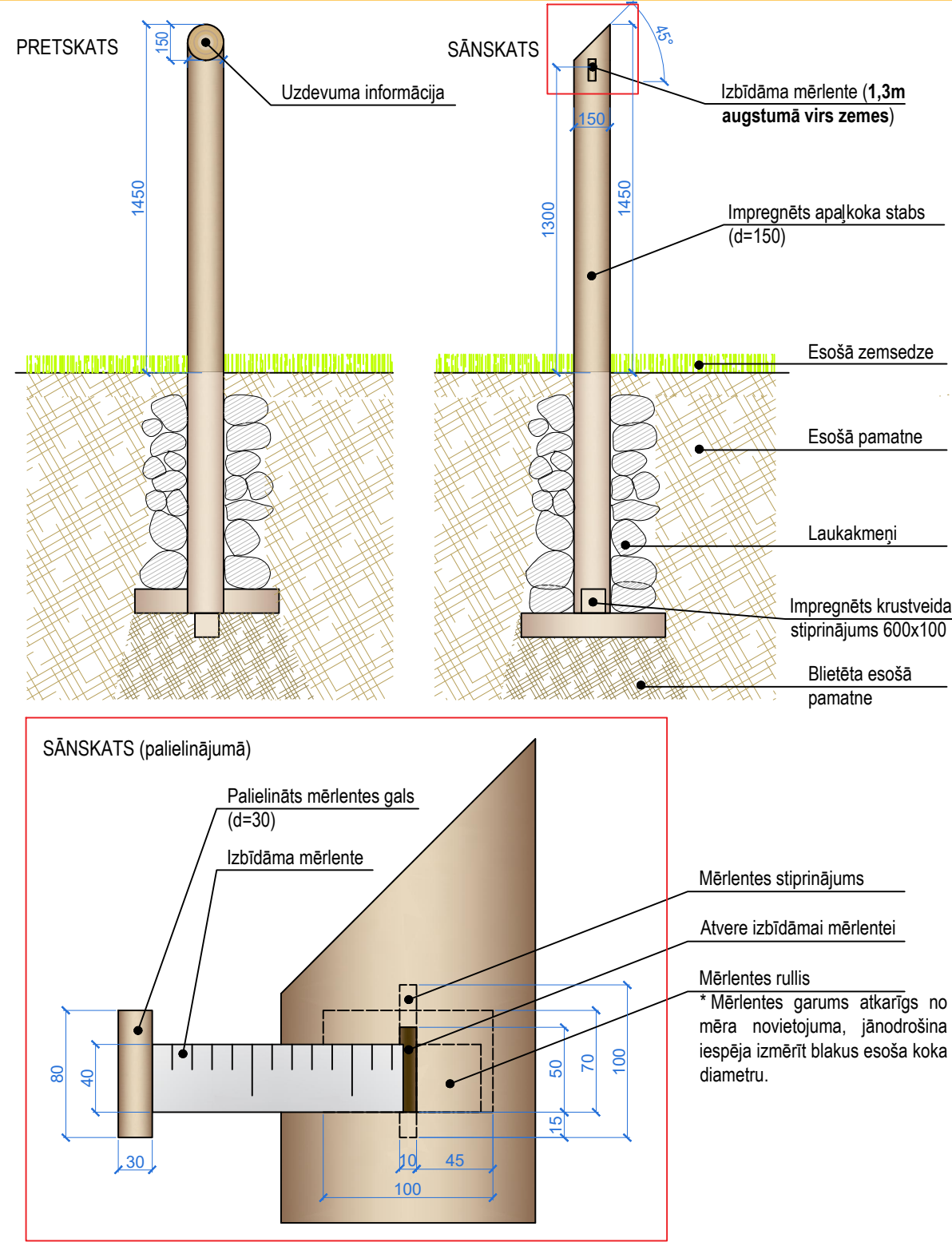
NR. 25. SPOGUĻU OBJEKTS

Greizos un pareizos atspoguļojumos skatāma simetrija un asimetrija dabā. Spoguļi izmantojami, lai to pārbaudītu un mēģinātu izveidot simetriska un asimetriska objekta simetrisku attēlojumu liektā spoguļī.



- Piezīmes:
- Visas projekta izmaiņas saskaņot ar projekta ainavu arhitektu.
 - Visi izmēri doti milimetros. Lapā nemērīt, skatīt rakstītos izmērus.
 - Nodrošināt elementu stabilitāti, nekustīgumu un drošību, atbilstoši nostiprinot elementu apakšējo daļu attiecīgā dziļumā.
 - Konstrukciju savienojumus precizēt autoruzraudzības kārtā atbilstoši plānotai iekārtu izmantošanai un slodzei.
 - Labiekārtojuma elementiem izmantot aizsargājošu pārklājumu priežu mizas oranži brūnā tonī, kas izceļ koka dabisko struktūru.
 - Doto lapu skatīt kopā ar Labiekārtojuma, segumu un apstādījumu plānu - GP-4.

NR. 30. ELEMENTS AR MĒRLENTI KOKA APKĀRTMĒRA NOTEIKŠANAI



Būvprojekta izstrādātājs:	Objekta nosaukums	DABAS TAKA "GADU TŪKSTOŠIEM AUKLĒTI PAMATI STABILAI NĀKOTNEI"			
	Objekta adrese	Kalnciema vidusskola, Valgundes pagasts, Jelgavas novads			
ATBILDĪGAIS PROJEKTĒTĀJS SIA "Arhitektūra un Vide", Reģ. Nr. 43603016278 Lāču iela 42 - 1, Jelgava, LV - 3001, tel. +371 29269076	Datums	03.2017.	Pasūtītājs	Jelgavas novada pašvaldība	
PROJEKTĒTĀJS SIA "Veido vidi" Reģ. Nr.: LV43603058426 Adrese: Asteru iela 14a-49, Jelgava, LV-3001 Tālr.: +371 22007585 e-pasts: kristine.dreja@gmail.com	Proj. vadītāja	I. Lāčauniece	Projekta Nr.	Nr. 1-08/260/2016	
	Ainavu arh.	K. Dreija	Lapas nosaukums	ELEMENTU NR. 25; 30 DETALIZĀCIJA	
	Ainavu arh.	L. Hercoga			
		L. Dreimane			
			Mērogs	Stadija	Marka
			M 1:25	BP	GP-20
				Lapas Nr.	Lapu sk.
				21	36