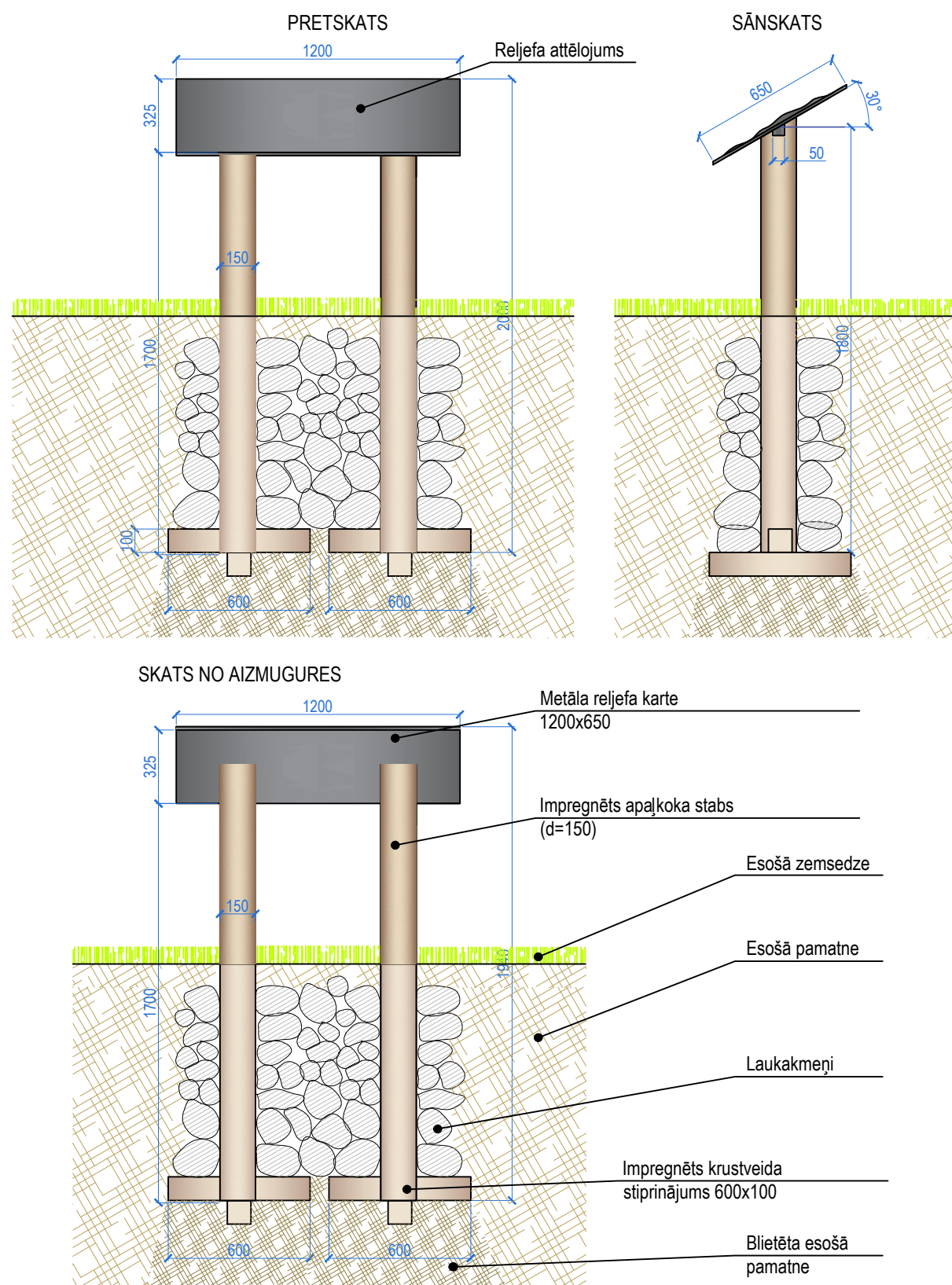


NR. 20. KRĀČU KALNA RELJEFA KARTE

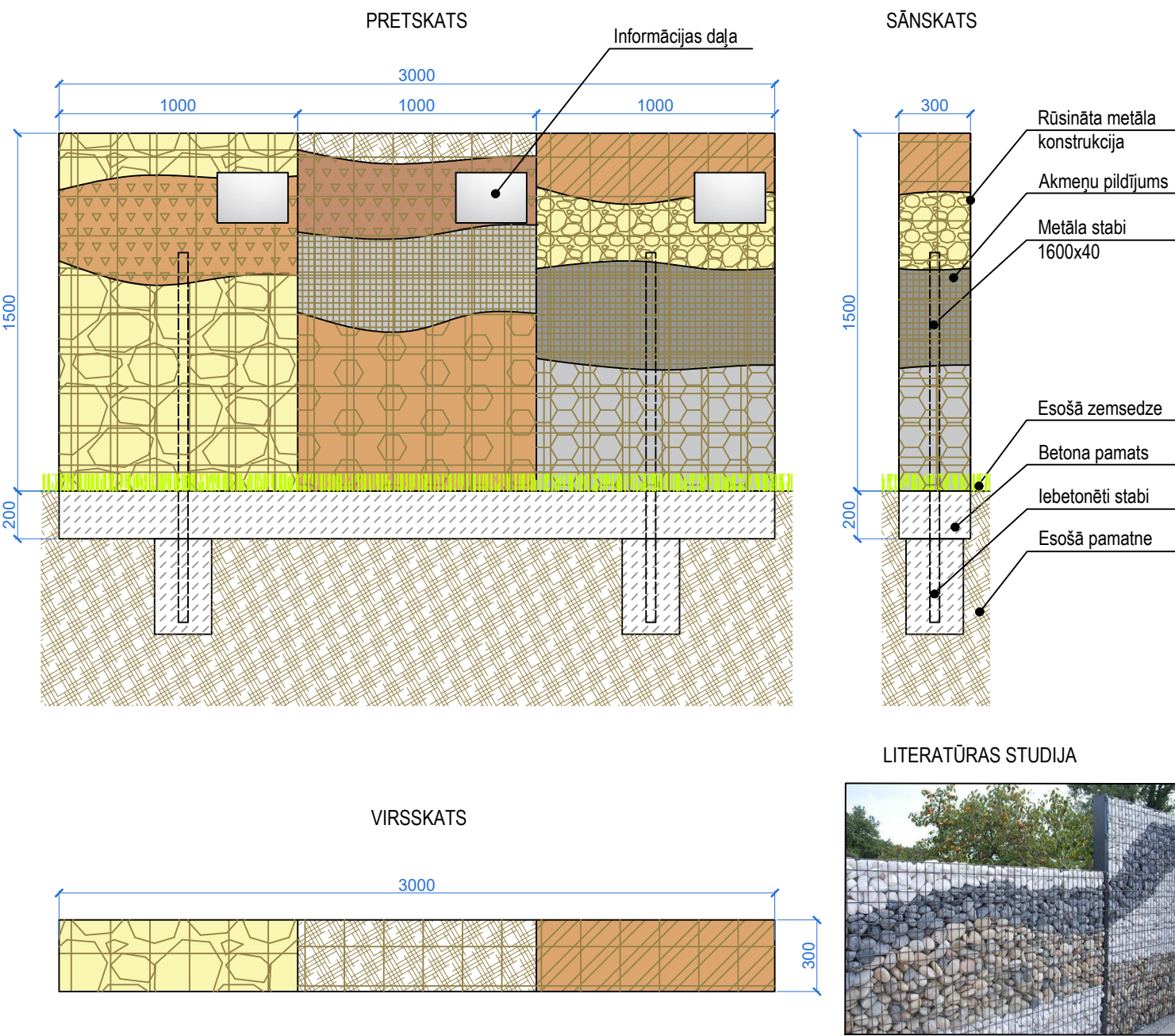


Piezīmes:

1. Visas projekta izmaiņas saskaņot ar projekta ainavu arhitektu.
2. Visi izmēri doti milimetros. Lapā nemērit, skatīt rakstītos izmērus.
3. Nodrošināt elementu stabilitāti, nekustīgumu un drošību, atbilstoši nostiprinot elementu apakšējo daļu attiecīgā dziļumā.
4. Konstruktīvu savienojumus precizēt autoruzraudzības kārtā atbilstoši plānotai iekārtu izmantošanai un slodzei.
5. Labiekārtojuma elementiem izmantot aizsargājošu pārklājumu priežu mizas oranži brūnā tonī, kas izceļ koka dabisko struktūru.
6. Doto lapu skatīt kopā ar Labiekārtojuma, segumu un apstādījumu plānu - GP-4.

NR. 19. HORIZONTU ATTĒLOJUMS GABIONOS

Gar esošo reljefa uzbērumu izvietota gabionu siena, kas stilizētā veidā ar akmeņu formām un krāsām parāda 3 dažādus horizontus vēršot uzmanību Latvijas augšņu daudzveidībai.



LITERATŪRAS STUDIJA



Būvprojekta izstrādātājs:		Objekta nosaukums		DABAS TAKA "GADU TŪKSTOŠIEM AUKLĒTI PAMATI STABILAI NĀKOTNEI"			
Objekta adrese		Objekta adrese		Kalnciema vidusskola, Valgundes pagasts, Jelgavas novads			
Datums		Datums		03.2017.	Pasūtītājs	Jelgavas novada pašvaldība	
Proj. vadītāja		Proj. vadītāja		I. Lāčauniece	Projekta Nr.	Nr. 1-08/260/2016	
Ainavu arh.		Ainavu arh.		K. Dreija	Lapas nosaukums	ELEMENTU NR. 19; 20 DETALIZĀCIJA	
Ainavu arh.		Ainavu arh.		L. Hercoga			
				L. Dreimane	Mērogs	Stadija	Marka
					M 1:25	BP	GP-17
						Lapas Nr.	Lapu sk.
						18	36