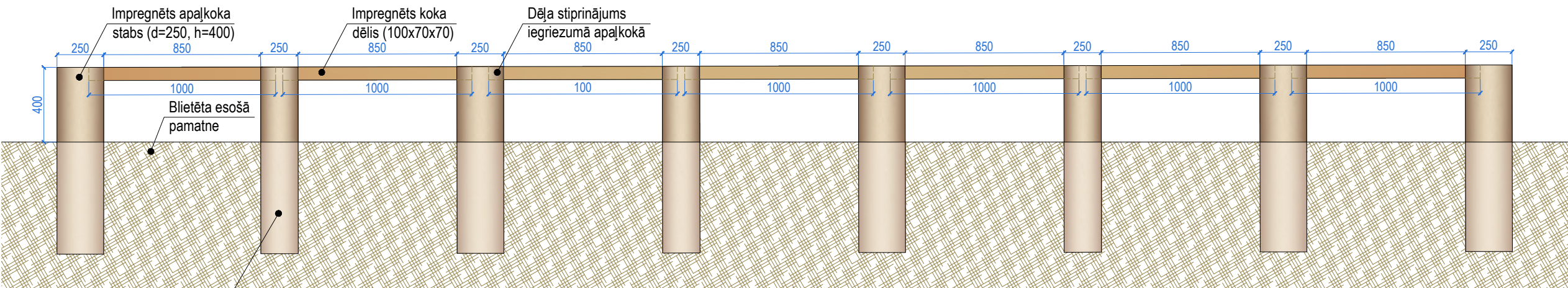


Nr.40. KĀPELĒJAMS ELEMENTS - ČŪSKA

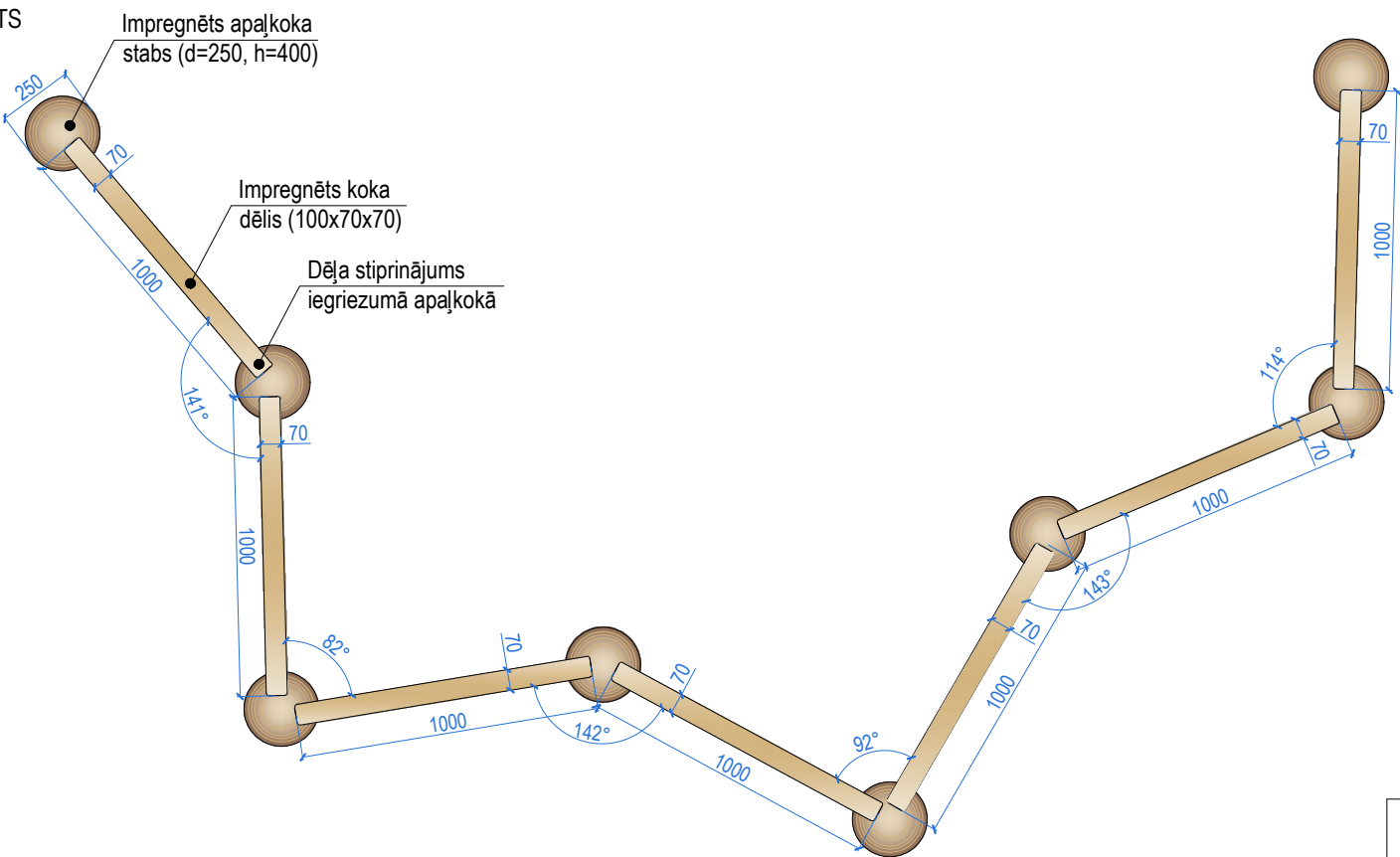
Elementu izmanto pārvietojoties zig-zag kustībā pa augšu.

PRETSKATS




Nostiprināms dziļumā, kas atbilst vismaz elementa virszemes augstumam

VIRSSKATS



- Piezīmes:
1. Visas projekta izmaiņas saskaņot ar projekta ainavu arhitektu.
 2. Visi izmēri doti milimetros. Lapā nemērīt, skatīt rakstītos izmērus.
 3. Nodrošināt aprīkojuma un ierīču atbilstību spēkā esoša drošības standarta EN 1176 "Bērnu spēļu laukuma aprīkojums un pārklājums" prasībām, 2 gadu garantiju aprīkojumam un ierīcēm.
 4. Nodrošināt elementu stabilitāti, nekustīgumu un drošību, atbilstoši nostiprinot elementu apakšējo daļu attiecīgā dziļumā.
 5. Konstrukciju savienojumus precizēt autoruzraudzības kārtā atbilstoši plānotai iekārtu izmantošanai un slodzei.
 6. Labiekārtojuma elementi aizstājami ar analogiem dizaina risinājumiem.
 7. Labiekārtojuma elementiem izmantot aizsargājošu pārklājumu priežu mizas oranži brūnā tonī, kas izceļ koka dabisko struktūru.
 8. Doto lapu skatīt kopā ar Labiekārtojuma, segumu un apstādījumu plānu - **GP-4**.

Būvprojekta izstrādātājs:  ATBILDĪGAIS PROJEKTĒTĀJS SIA "Arhitektūra un Vide", Reģ. Nr. 43603016278 Lāču iela 42 - 1, Jelgava, LV - 3001, tel. +371 29269076		Objekta nosaukums	DABAS TAKA "GADU TŪKSTOŠIEM AUKLĒTI PAMATI STABILAI NĀKOTNEI"			
		Objekta adrese	Kalnciema vidusskola, Valgundes pagasts, Jelgavas novads			
		Datums	03.2017.	Pasūtītājs	Jelgavas novada pašvaldība	
		Proj. vadītāja	I. Lāčauniece	Projekta Nr.	Nr. 1-08/260/2016	
		Ainavu arh.	K. Dreija	Lapas nosaukums	ELEMENTA NR. 40 DETALIZĀCIJA	
		Ainavu arh.	L. Hercoga			
			L. Dreimane			
				Mērogs	Stadija	Marka
				M 1:25	BP	GP-29
					Lapas Nr.	Lapu sk.
					30	36