

Linolejs, nodilumizturība EN 685 43.klase

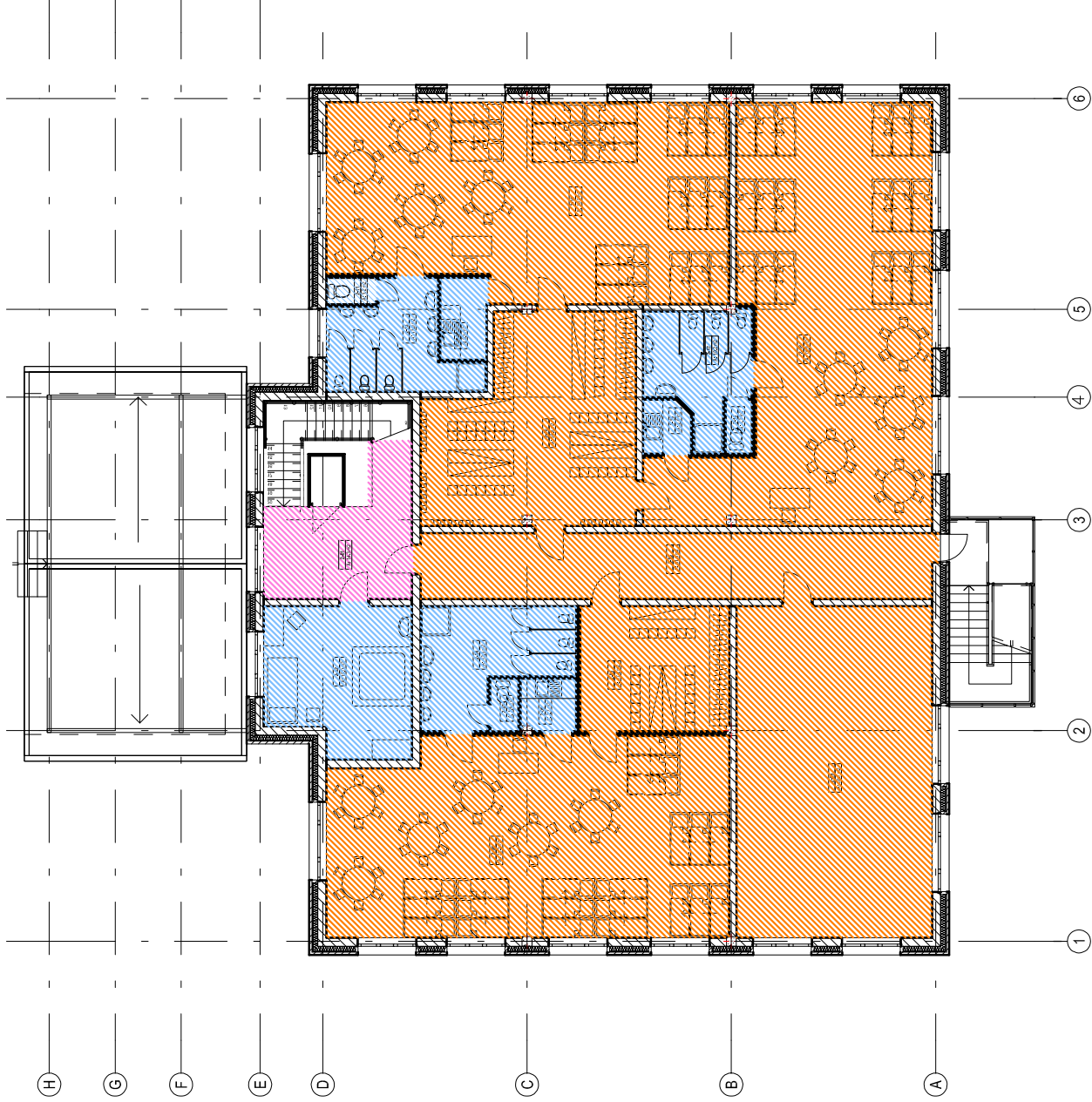
Akmens masas flīzes, pārklājuma izturības pakāpi PEI 4, pretslīdes koeficients R>10

Grīdas keramiskās flīzes, pārklājuma izturības pakāpi PEI 4, pretslīdes koeficients R>10

koka brusu grīda

betona grīda, pretputekļu apstrāde

Piezīmes:
Linolejs 43.klase
ar ūdens bāzes aizsargpārklājumu; nodilumizturība EN 685;
biezums EN 428 2,5mm; pretslīdes aizsardzība DIN 51130 R9;
ugunsizturība EN 13501-1 Cfl-s1; antistatisks EN 1815 ≤ 2kV



					Pasūt. Nr.	22 /2013		
						Jelgavas novada pašvaldība		
						Svētes pagasta pārvalde		
					Objekts:	Svētes pamatskolas pirmskolas ēka.		
						Vilces iela 6, Svēte, Svētes pagasts, Jelgavas novads		
Izstrādāja	M. Vutņāns				Stadija	Lapa	Lapu sk.	
					T P	AR-17		
Proj. vad.	A. Ozols				Grīdu tipi - shēma			
					SIA "NAMEJS PLUSŠ"			
					Jelgava, Kc.Barona iela17-1, LV-3001, tālr./fax:3025630, Vienotējg. Nr. 43603024773			