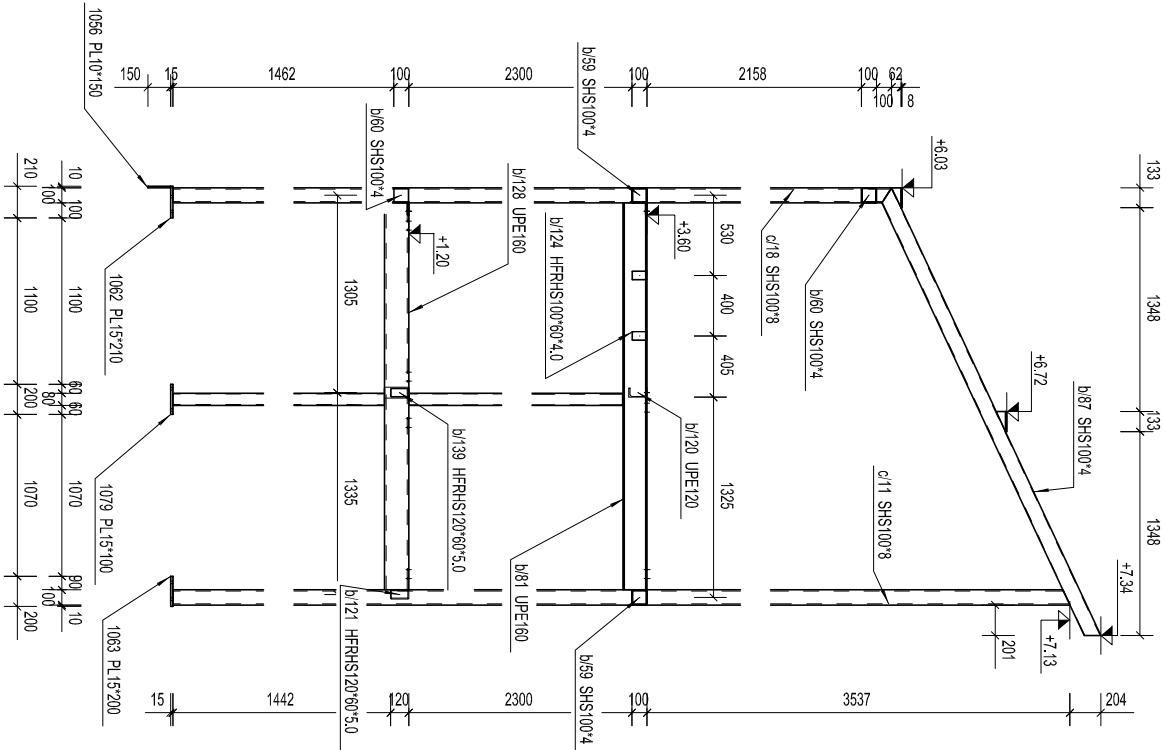
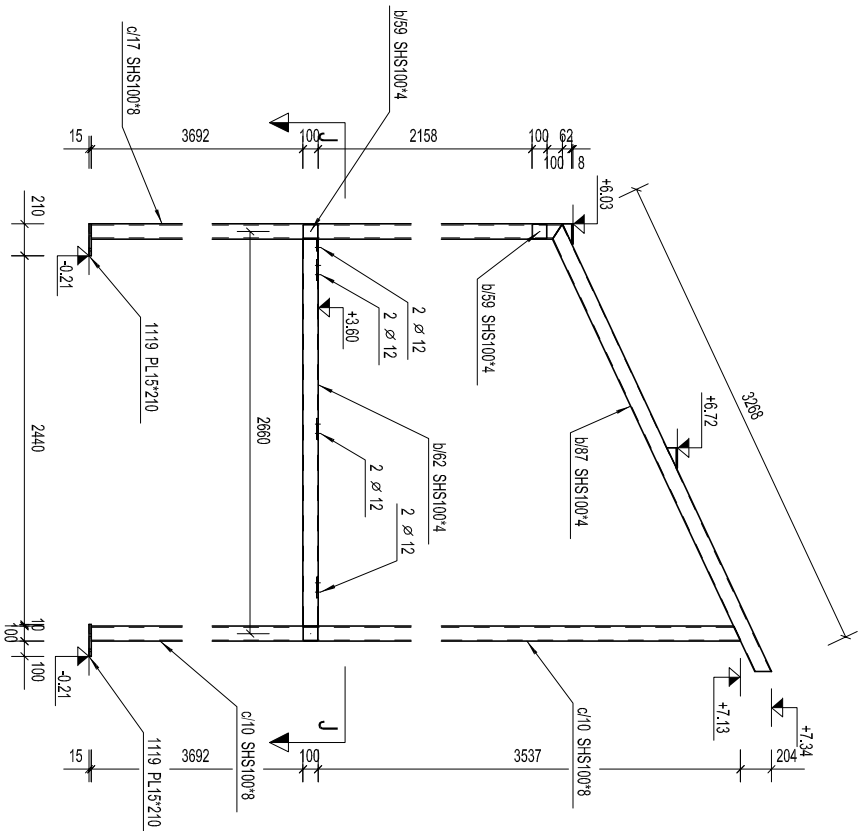
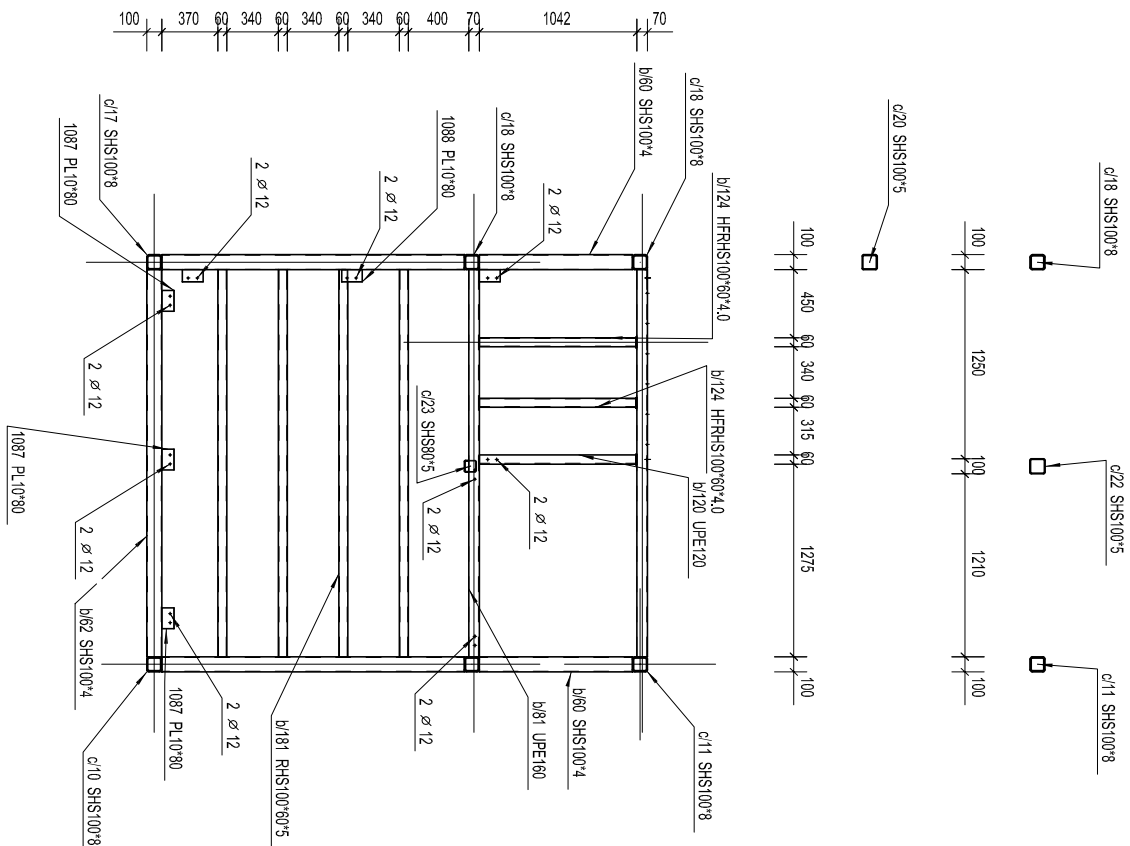


E - E  
1:50


$$\frac{F - F}{1:50}$$

$$\frac{J - J}{1:50}$$


## PIEZĪMES:

Ēvakačādas kapu konstrukcijas nostiprināšanai paredzēti būvumi Ø18 mm. Grīdas metāla lokšņu nostiprināšana pie ķarkasa siļņā paredzēta šīs plānveidnā. Kapu metāla margu nostiprināšanai paredzēti konstrukcijā būvumi Ø12 mm, kā arī atsevišķās vietās plānveidnās plāksmītes biezumā 8 mm, ar urbieniem Ø12 mm. Plāksmītes metinājuma šūve 5 mm.

[illegible]