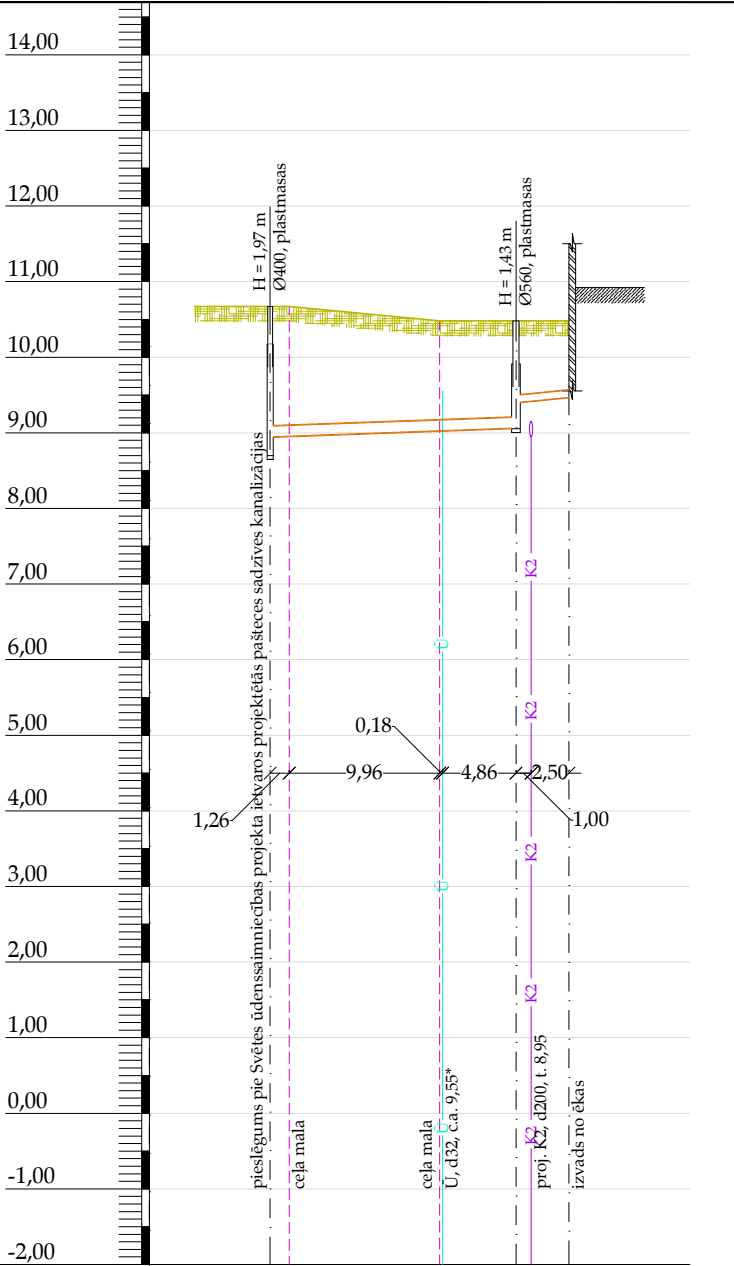


Mh 1:500  
Mv 1:100



Projektētā caurules teknes atzīme, m	8,95 8,96		9,03	9,07 9,40 9,42	9,47
Projektētā zemes virsmas atzīme, m	10,67 10,67		10,48	10,48 10,48	10,48
Esošā zemes virsmas atzīme, m	10,67 10,67		10,48	10,48 10,48	10,48
Cauruļvada materiāls, diametrs, mm	PP Ø160, SN8			PP Ø110, SN8	
Pamatojums	blietēta smiltis (max. frakc. 16 mm) h = 10 cm				
Posma garums, m	Slipums		i = 0,0072 L = 16,26	i = 0,0200 L = 3,50	
Attālumi, m	16,26			3,50	
Plāna elementi	K1-2		K1-1		
Aku shēmas					

PIEZĪMES:

tranšejas sagatavošanu, cauruļu ieguldišanu un tranšejas aizbēršanu veikt saskaņā ar cauruļu izgatavotāju rekomendācijām un ņemot vērā grunts ģeoloģiskos apstākļus

pirms būvdarbu uzsākšanas būvuzņēmējam jāpārbauda visi esošie un projektētie izmēri

pirms darbu uzsākšanas obligāti precizēt esošo tīklu izvietojumu dabā un to iebūves dziļumu

skaitļi ir ar indeksu "\*" ir vietās, kur precīzi nav zināmi esošo inženierkomunikāciju iebūves dziļumi, tie jāprecizē būvdarbu laikā dabā uz vietas

elektrokabeļi, sakaru un TV kabeļi - apmēram 0.7 - 1.0 m no zemes virsmas

būvdarbus veikt saskaņā ar pazemes un gaisvadu inženierkomunikāciju aizsardzības prasībām

šķērsojuma vietās ar esošajiem kabeļiem paredzēta šķelta, divdaļīga kabeļu aizsargcaurule

uz ceļiem ar grants segumu, komunikāciju aku vāku vismas atzīme 200 mm zem grants ceļa seguma

zaļajā zonā komunikāciju aku vāku vismas atzīme 70 mm virs zemes virsmas

pieslēguma / pārslēguma vietu, veidu, esošo cauruļvadu diametru, materiālu un attālumu precizēt būvdarbu laikā (būvuzņēmējam jāreķinās ar iespējamām izmaiņām un jāparedz tās savos apjomos)

būvuzņēmējam, pirms darbu uzsākšanas jāpārlicinās dabā par rasējumos sniegto informāciju un neatbilstību vai pretrunu gadījumā pirms darbu uzsākšanas griezties projektēšanas birojā neskaidrību novēršanai

<div>SIA "NAMEJS PLUSS"<div>Jelgava, Kr.Barona iela 17-1, LV-3001, tālr./fax:3025630, Vienot.reģ.Nr. 43603024773</div></div>	PASŪTĪTĀJS: <div>Jelgavas novada pašvaldības Svētes pagsta pārvalde</div>				
	OBJEKTS: <div>"Svētes pamatskolas pirmsskolas ēka, Vilces iela 6, Svēte, Svētes pagasts, Jelgavas novads"</div>				
Amats	Uzvārds	Paraksts	Datums	Inženierrisinājumu sadaļa: <div>Ūdensapgāde un kanalizācija, ārējie tīkli</div>	Līguma Nr.
Būvpr.s.v.	M. Ērkšķis		03.2013		22 / 2013
Izstrādāja	M. Ērkšķis		03.2013	Lapas nosaukums: <div>Garenprofili K1 sistēmai</div>	Mērogs: h 1 : 500; v 1 : 100
					Stadija
					Lapas
					Ras. Nr.
					TP
					ŪKT-4