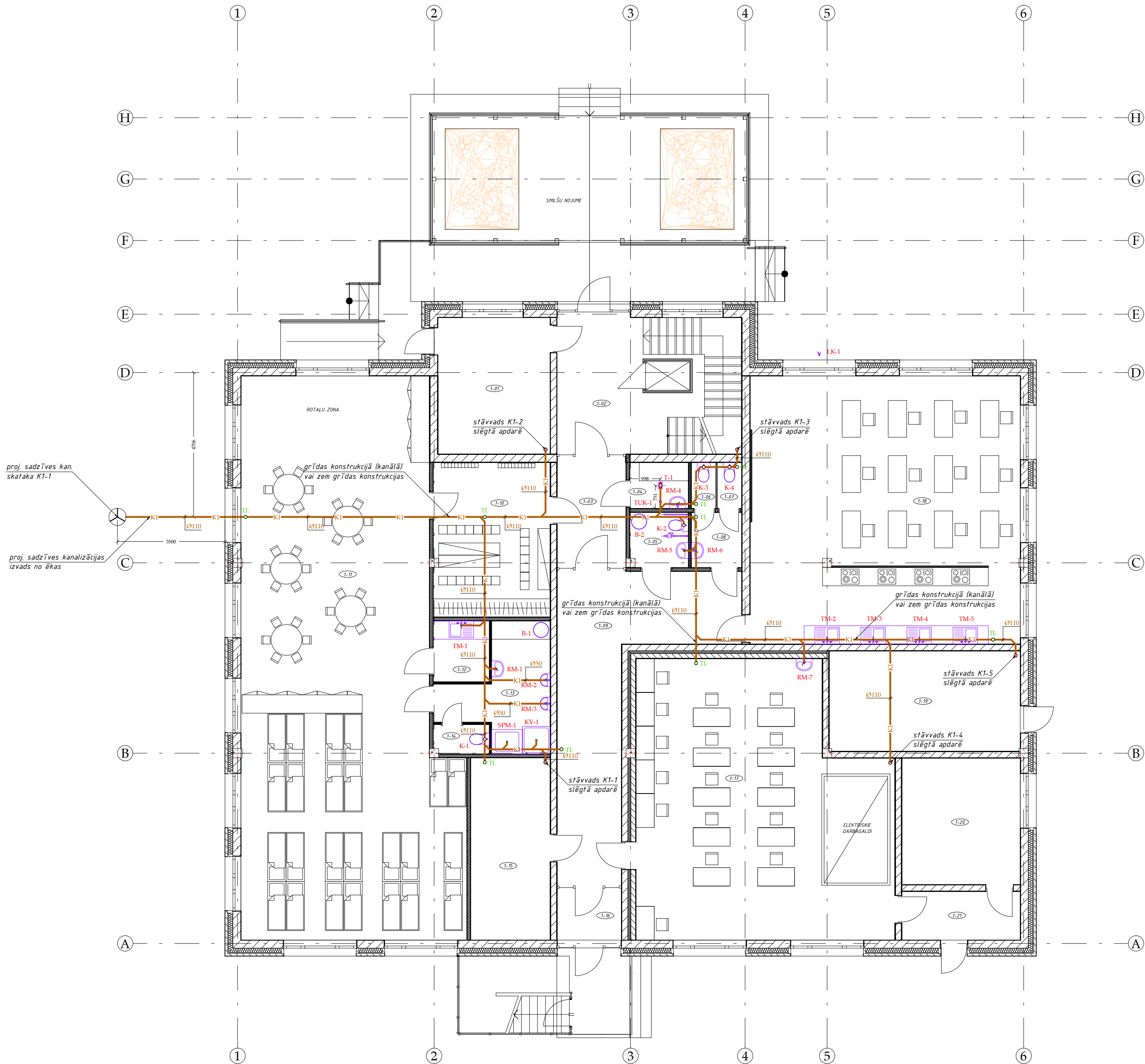


I stāva plāns



I STĀVA TELPU EKSPLIKĀCIJA

| Telpas Nr. plānā | Telpas nosaukums | Telpas platība, m² |
|------------------|------------------------------|--------------------|
| 1-01 | Ratīņu novietne | 16.65 |
| 1-02 | Kāpņu telpa | 23.35 |
| 1-03 | Galtenis | 8.13 |
| 1-04 | Apkopējas inventāra telpa | 2.86 |
| 1-05 | Invalīdu tualete | 3.43 |
| 1-06 | Tualetes | 1.20 |
| 1-07 | Tualetes | 1.20 |
| 1-08 | Tualetes priekštelpa | 2.95 |
| 1-09 | Galtenis | 30.70 |
| 1-10 | Gērbtuve | 19.12 |
| 1-11 | Grupas telpa | 120.08 |
| 1-12 | Virtuves daļa | 3.62 |
| 1-13 | Dušas/ tualete | 10.63 |
| 1-14 | Tualetes | 1.71 |
| 1-15 | Palīgtelpa | 15.36 |
| 1-16 | Vējtveris | 3.93 |
| 1-17 | Mājturības kabinets zēniem | 69.75 |
| 1-18 | Mājturības kabinets meitenēm | 76.95 |
| 1-19 | Saimniecības telpa | 20.72 |
| 1-20 | Materiālu noliktava | 15.93 |
| 1-21 | Vējtveris | 6.49 |
| Kopā: | | 454.76 |

| | | | | | |
|--|------------|-------------|---------|---|-----------------|
| SIA "NAMEJS PLUS" | | PASŪTĪTĀJS: | | Jelgavas novada pašvaldības Svētes pagsta pārvalde | |
| Jelgava, Kr. Barona iela 17-1, LV-3001, tālrunis: 3025630, Vēstulve: 3025677 | | OBJEKTS: | | "Svētes pamatskolas pirmsskolas ēka, Vilces iela 6, Svēte, Svētes pagasts, Jelgavas novads" | |
| Amats | Uzvārds | Paraksts | Datums | Inženierislinājumu sadaļa: | Līguma Nr. |
| Būvpr.s.v. | M. Ērkšķis | | 03.2013 | Ūdensapgāde un kanalizācija, iekšējie tīkli | 22 / 2013 |
| Izstrādāja | M. Ērkšķis | | 03.2013 | Lapas nosaukums: | Mērogs: 1 : 100 |
| | | | | I stāva plāns ar K1 tīkliem | Stadija |
| | | | | | Lapas |
| | | | | | Ras. Nr. |
| | | | | | ŪK-3 |