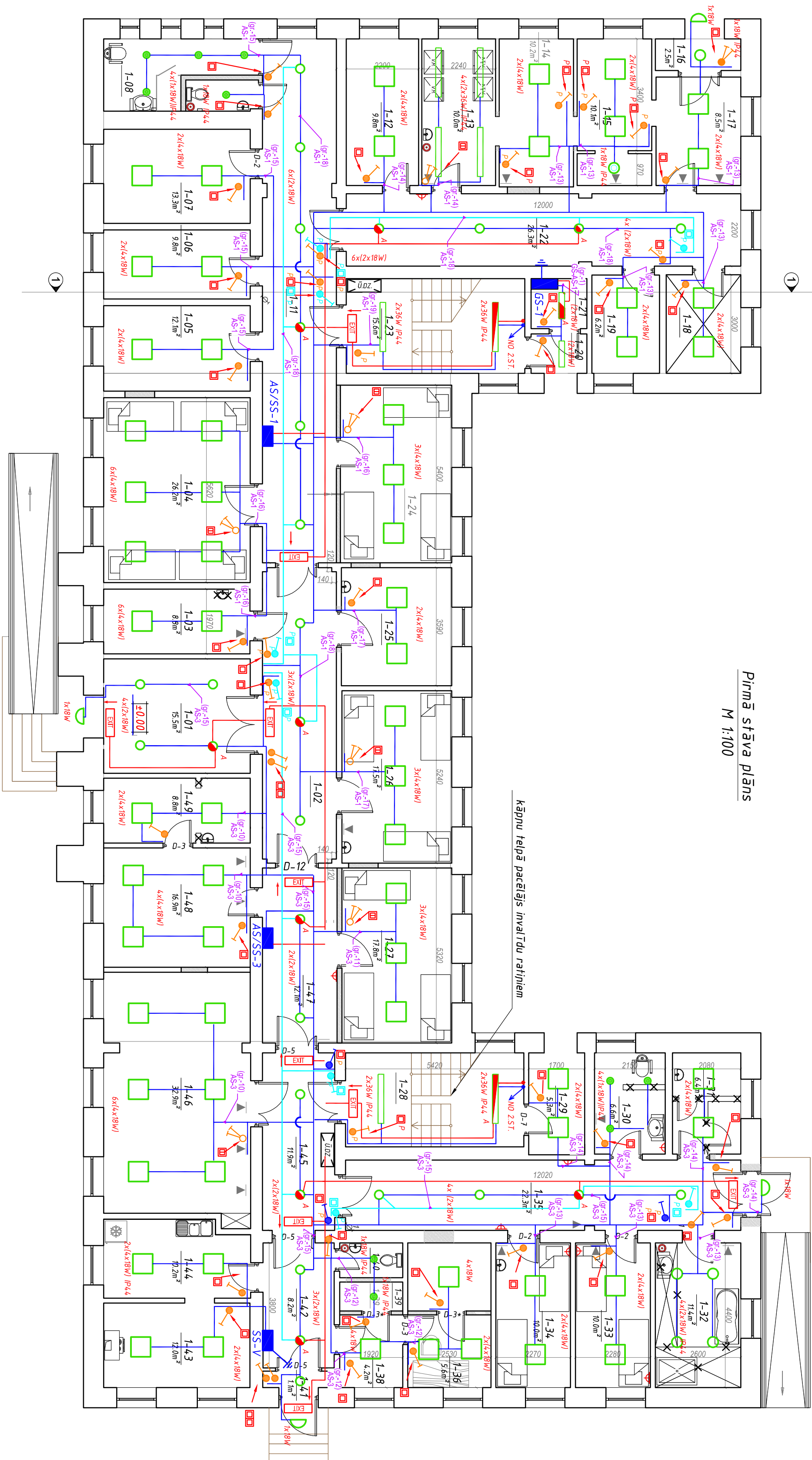


1. STĀVA APGAISMOJUMA PLĀNS

Pirmā stāva plāns
M 1:100



Piezīmes:
Gaitepos un istabās slēdzus montēt 0.9m no grīdas. Slēdžu atrašanās vietu pie sienas, pirms izbūves saskaņot ar

pasūtījau.

Ceturviešgājās un mīnsvietēgājās istabās paredzēti dubultsliekšņi. Diviešgājās izstabiņās montēti vienu sliekšni Gaiteļos kāpinu tiepās uzstādi gaismeklus kurus iespējams vadīt ar pārslēdzieniem, kā arī izbūvēti dežurnagaismojuma grupas gaiteļos ar iecelšu slēkti ar pārslēdzi.


Apgaismojuma montēt kabeli mmj/ppj 3x1.5 vai analoģu.




Telpas kuras tiek nobarotas no vienas grupas, paredzēt savienojumu ar nozarkābun un to nomarkēt, lai būtu iespējams pakāpeniski veikt telpu rekonstrukciju.

Telpā I-21(GS-1) montēt 12mod. virsbūvējamo sadalni iekšējā apgaismojuma un rozetes nobarošanai

Griestu gaismeklis 4x18W

Griestu gaismeklis 2x18W


 **Griestu gaismeklis 2x18W**

	Griestu gaismeklis 4x18W
	4x18W
	Gaismeklis 2x18W IP44

Evaluācijas izveļa natstāvūtoī deoosš ar l-3h akumulārom
 Zx18w
 EXIT

1x18W IP44

Pārslēdzis
 Sledzis
 Grupā slēdzis

	Pasūtītājs	Jelgavas novada Sociālās aprūpes un rehabilitācijas centrs	Pasūtītums	52/2012
	Oģeķis	Jelgavas novada Sociālās aprūpes un rehabilitācijas centrs Kalnciema filiāle	Strādāja	Lapa
		Jelgavas nov. Kalnciems, Lielupes iela 27		Lapu sk.
Izstrādāja	A. Ozoliņš	07.2012	SIA "NAMEIS PLUS" 	
			Jelgava, Pilsētas ielā 57, Tālrunis 43026004 Fakss 43026005 V. 4303024772	