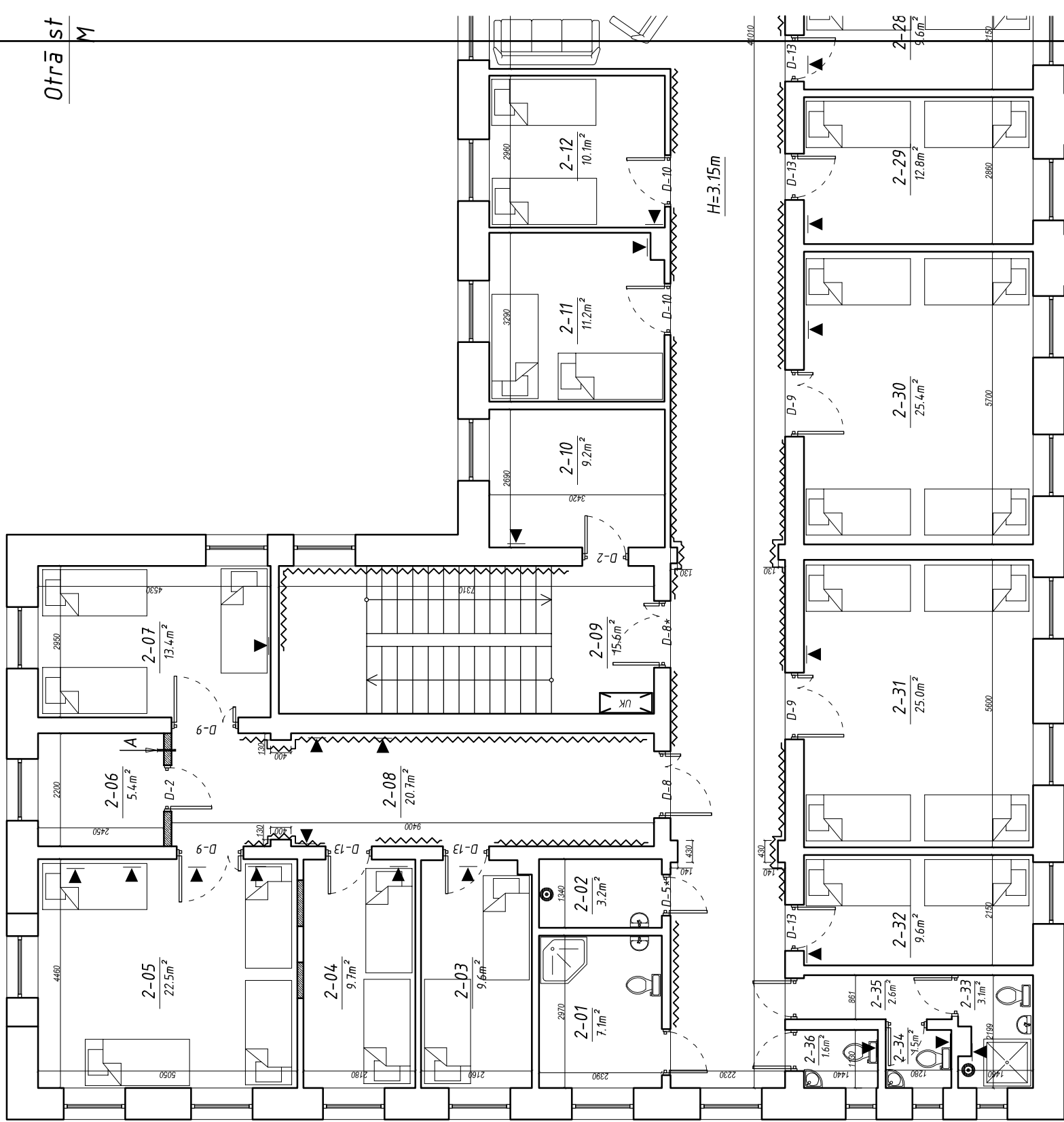


13^o Renovācijas plāns M1:100, kurā norādītas veicamās izmaiņas, attiecībā pret inventarizācijas lietu, un tehnisko rādītāju eksplikācija.

TEĻPU EKSPĻIKĀCIJA

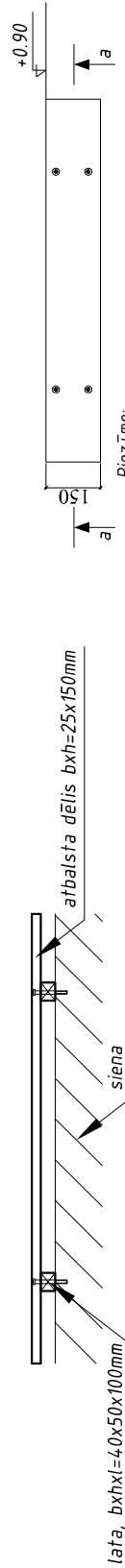
Nr.p.k.	Nosaukums	Platība, m
2-01	WC ar dušas telpu	7.1
2-02	Palīgtelpa	3.2
2-03	Istaba	9.6
2-04	Istaba	9.7
2-05	Istaba	22.5
2-06	Noliktava	5.4
2-07	Istaba	13.4
2-08	Gaitenis	20.7
2-09	Kāpņu telpa	15.6
2-10	Pīpētava	9.2
2-11	Istaba	11.2
2-12	Istaba	10.1
2-13	Kabinets	11.6
2-14	Kabinets	8.8
2-15	Kāpņu telpa	15.5
2-16	Kabinets	6.7
2-17	Dušastelpa	4.3
2-18	WC	1.6
2-19	Kabinets	18.1
2-20	Atpūtas telpa	25.2
2-21	Gaitenis	21.7
2-22	Kabinets	9.0
2-23	Ēdienu sadales telpa	9.7
2-24	Ēdienu sadales telpa	8.4
2-25	Istaba	26.0
2-26	Istaba	26.0
2-27	Istaba	12.7
2-28	Istaba	9.6
2-29	Istaba	12.8
2-30	Istaba	25.4
2-31	Istaba	25.0
2-32	Istaba	9.6
2-33	WC ar dušastelpu	3.1
2-34	WC	1.5
2-35	Priekštelpa	2.6
2-36	WC	1.6
2-37	Gaitenis	107.7
KOPĀ		541.9



Griezums a-a M 1:20

Sienas marka M 1:20

stiprina pie sienām gaitenos un kāpnutelpā



Piezīmes:

1. Atbalsta dēli montēt ar augšējās malas atzīmi 0.9m augstumā.