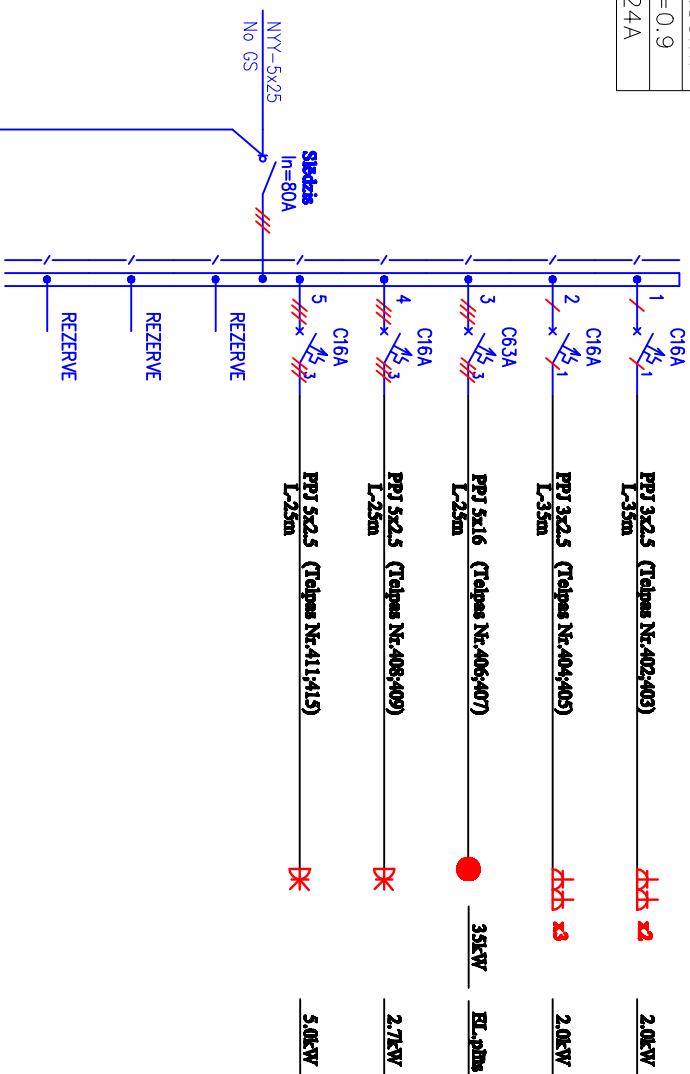


$P_u = 46.7 \text{ kW}$
$k_{\text{vien.}} = 0.8$
$P_g = 37.36 \text{ kW}$
$\cos \phi = 0.9$
$I_L = 61.24 \text{ A}$

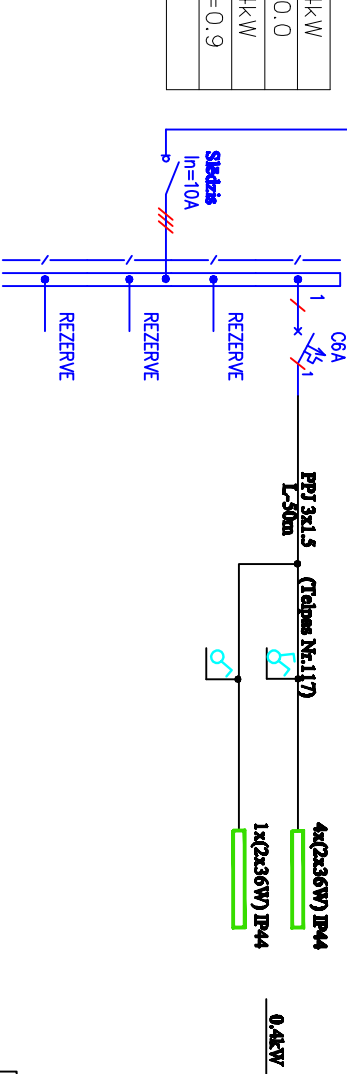
**V-S-V**

SADALEŠ APRĖKINU ŠĖMĄ SS/AS-V

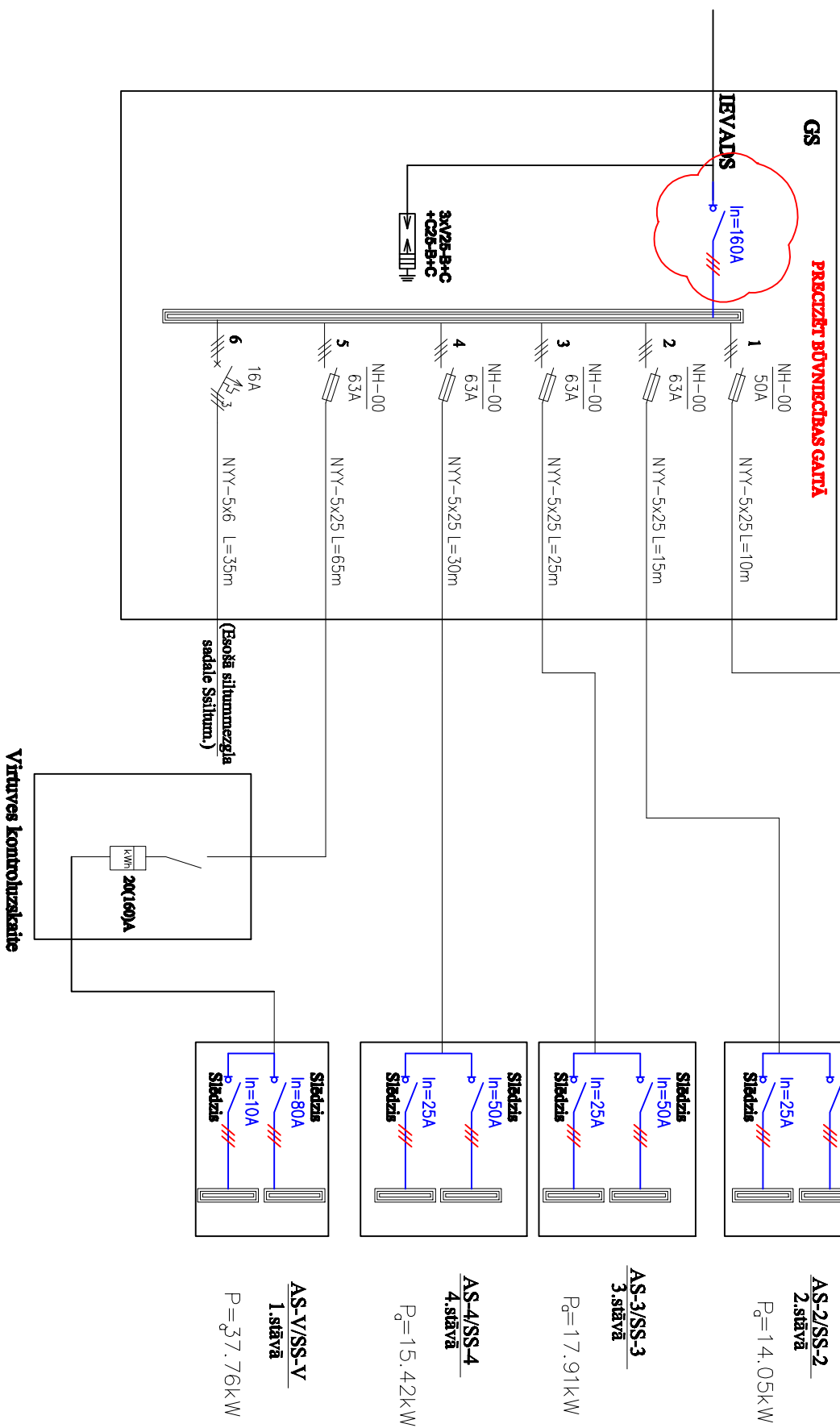


**AS-V**

$P_u = 0.4 \text{ kW}$
$k_{\text{vien.}} = 0.0$
$P_o = 0.4 \text{ kW}$
$\cos \phi = 0.9$



# Maģistrālo kabeļu pieslēguma shēma



				Pasūtītājs: Jelgavas novada pašvaldība.	Pasūtītāja:	
				Objekts: Jelgavas novada pašvaldības administratīvās ēkas telpu vienkāršotā renovācija. Pasta iela 37, Jelgava.	Strādja	Lapa
					TP	EL-10.5
				MAGISTRĀLO KABEĻU UN SADALES APRĒKINU SHĒMA SS/AS-V		
Izstrādāja	A. Ozoliņš	15.2.2013				