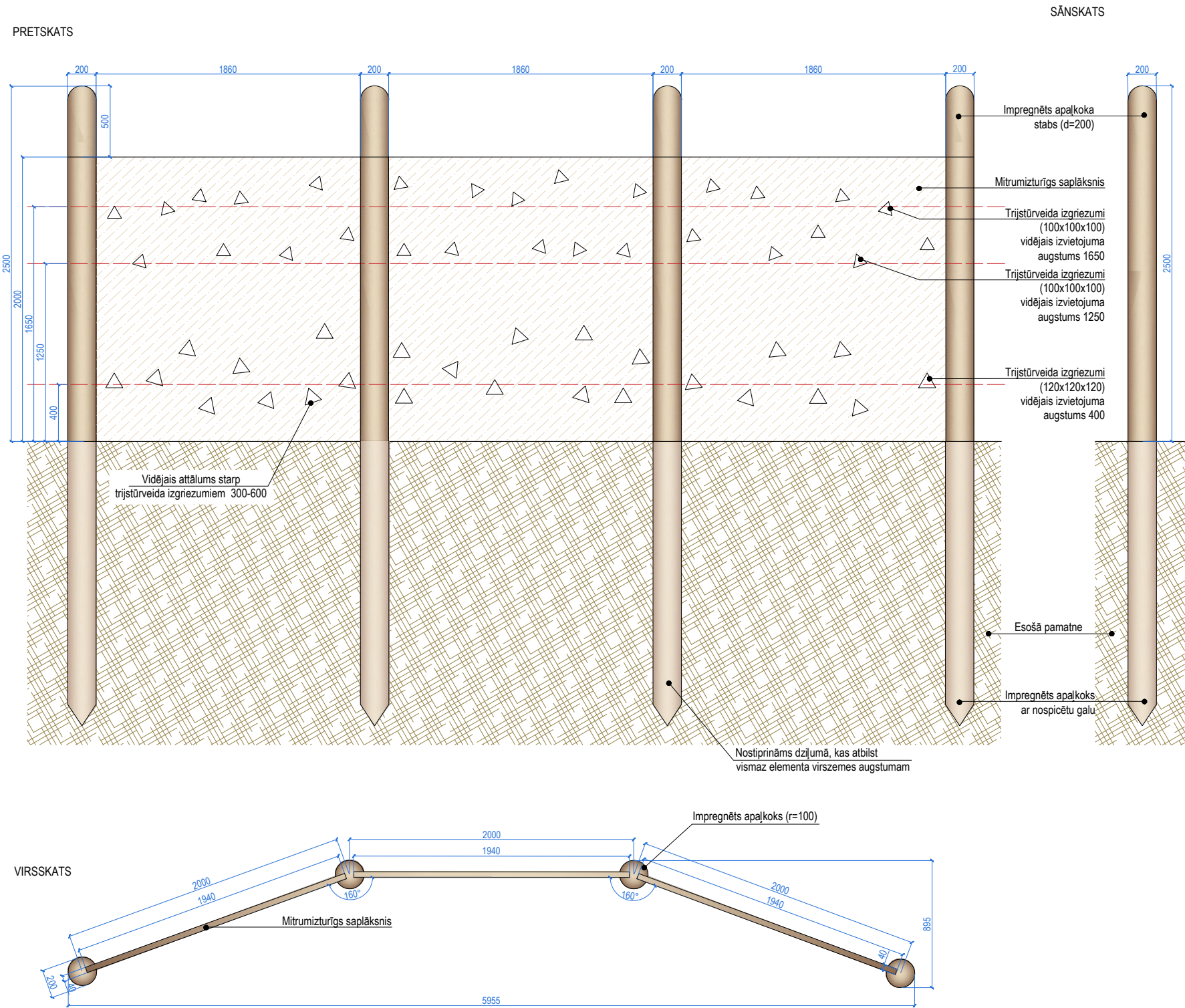


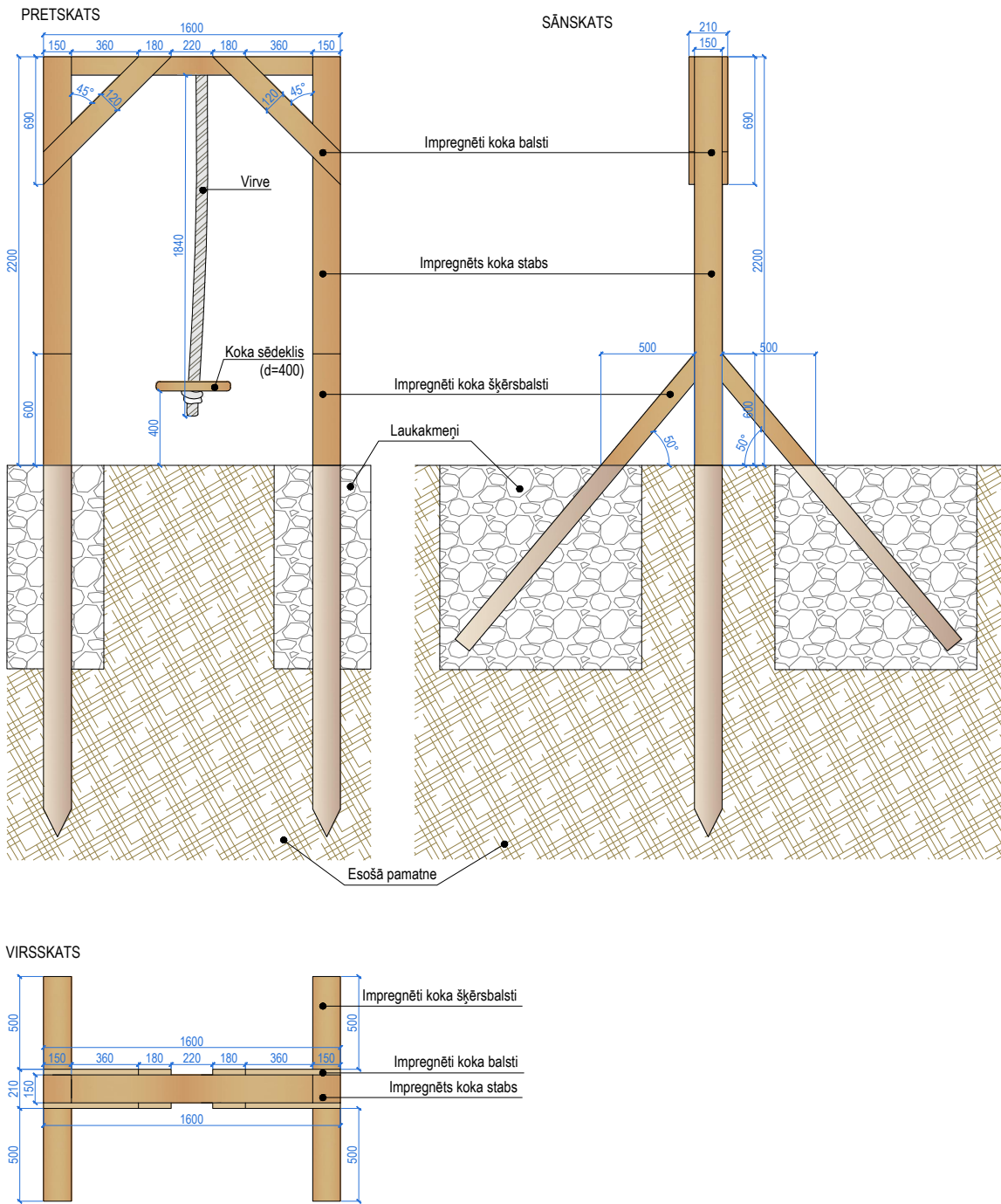
Nr. 34. KĀPŠANAS SIENA - ZIRNEKLIS

Kāpelējama siena, pārvietošanās paralēli zemes līmenim. Elements izmantojams no abām pusēm.



Nr. 35. VIRVE - ZIRNEKĻA PAVEDIENS

Šūpoles - karāties zirnekļa pavedienā.



Piezīmes:

1. Visas projekta izmaiņas saskaņot ar projekta ainavu arhitektu.
2. Visi izmēri doti milimetros. Lapā nemērit, skatīt rakstītos izmērus.
3. Nodrošināt aprikojuma un ierīču atbilstību spēkā esoša drošības standarta EN 1176 "Bērnu spēļu laukuma aprikojums un pārklājums" prasībām, 2 gadu garantiju aprikojumam un ierīcēm.
4. Nodrošināt elementu stabilitāti, nekustīgumu un drošību, atbilstoši nostiprinot elementu apakšējo daļu attiecīgā dziļumā.
5. Konstrukciju savienojumus precizēt autoruzraudzības kārtā atbilstoši plānotai iekārtu izmantošanai un slodzei.
6. Labiekārtojuma elementi aizstājami ar analogiem dizaina risinājumiem.
7. Labiekārtojuma elementiem izmantot aizsargājošu pārklājumu priežu mizas oranži brūnā tonī, kas izceļ koka dabisko struktūru.
8. Doto lapu skatīt kopā ar Labiekārtojuma, segumu un apstādījumu plānu - **GP-4**.

<p>Būvprojekta izstrādātājs:</p> <p>AI</p> <p>ATBILDĪGAIS PROJEKTĒTĀJS SIA "Arhitektūra un Vids", Reģ. Nr. 43603016278 Lāču iela 42-1, Jelgava, LV - 3001, tel. +371 25202019</p> <p>PROJEKTĒTĀJS SIA "Vids vidi" Reģ. Nr.: LV43603058426 Adrese: Aizkraukles iela 14a-45, Jelgava, LV-3001 Tālrunis: +371 22027585 e-pasts: kristine.dreija@gmail.com</p>	Objekta nosaukums	DABAS TAKA "GADU TŪKSTOŠIEM AUKLĒTI PAMATI STABILAI NĀKOTNEI"			
	Objekta adrese	Kalnciema vidusskola, Valgundes pagasts, Jelgavas novads			
	Datums	03.2017.	Pasūtītājs	Jelgavas novada pašvaldība	
	Proj. vadītāja	I. Lāčauniece	Projekta Nr.	Nr. 1-08/260/2016	
	Ainavu arh.	K. Dreija	Lapas nosaukums	ELEMENTU NR. 34; 35 DETALIZĀCIJA	
	Ainavu arh.	L. Hercoga			
		L. Dreimane			
			Mērogs	Stadija	Marka
			M 1:25	BP	GP-26
					Lapas Nr.
					27
					Lapu sk.
					36