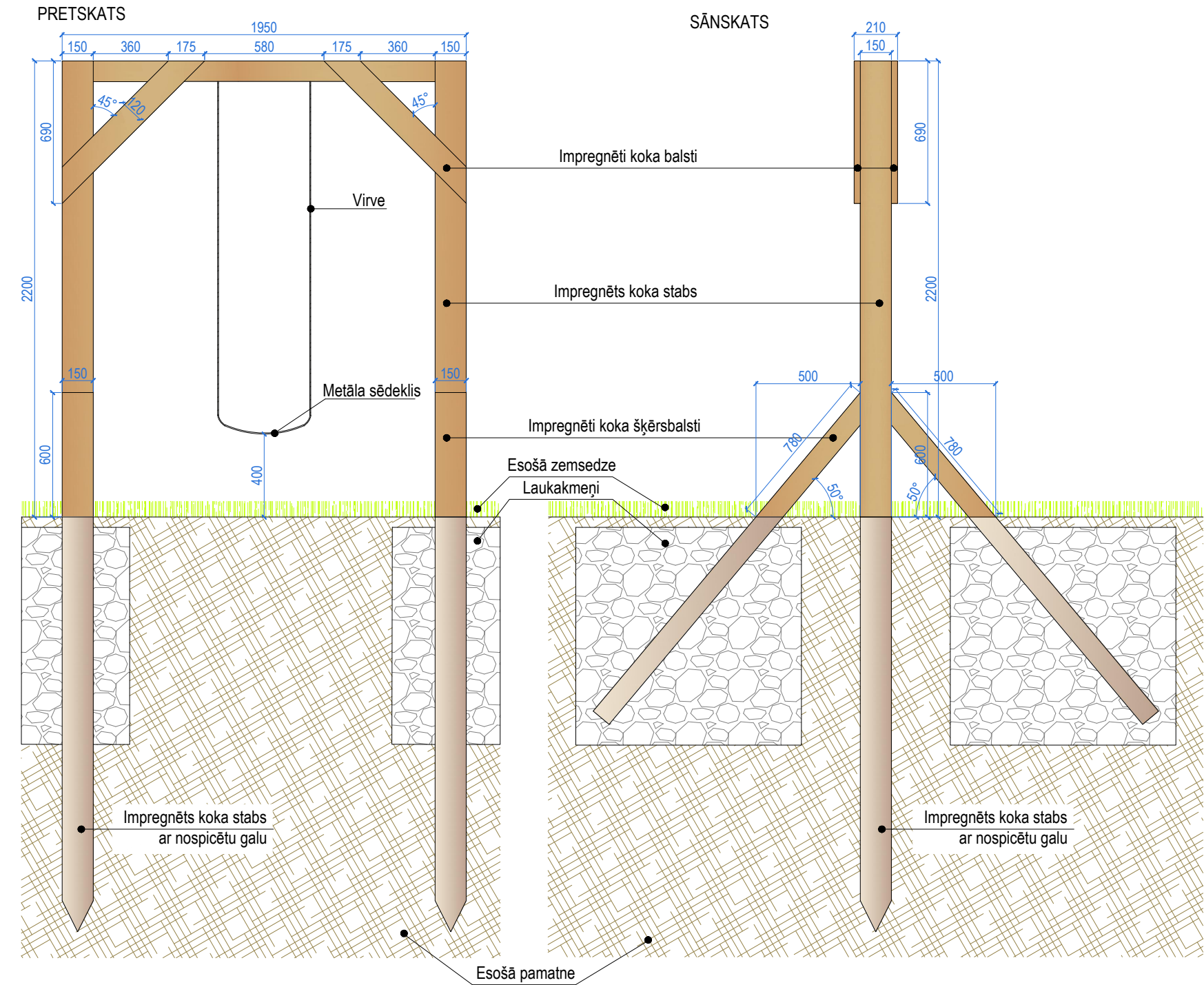
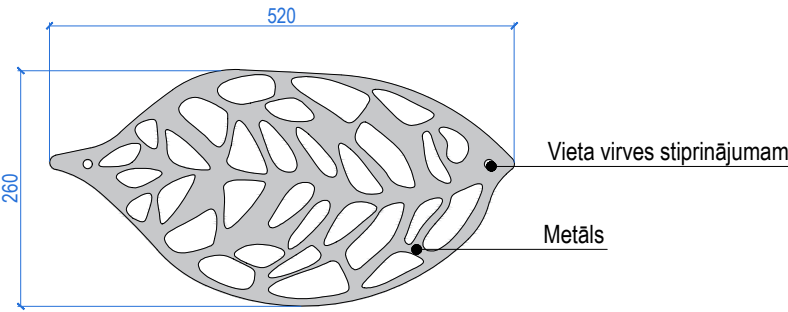


NR. 26. ŠŪPOLES

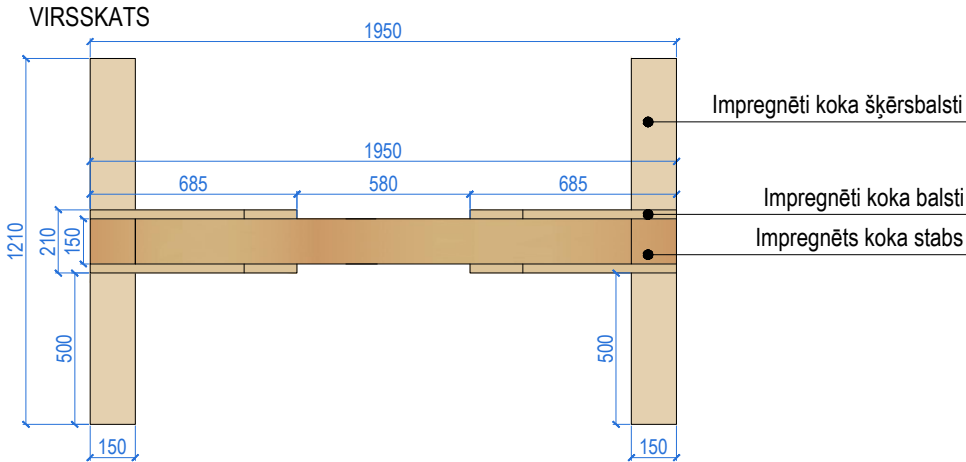
Šūpoles - sēdekļis attēlo koka lapu palielinājumā.



ŠŪPOĻU SĒDEKĻA VIRSSKATS



- Piezīmes:
1. Visas projekta izmaiņas saskaņot ar projekta ainavu arhitektu.
 2. Visi izmēri doti milimetros. Lapā nemērīt, skatīt rakstītos izmērus.
 3. Nodrošināt aprīkojuma un ierīču atbilstību spēkā esoša drošības standarta EN 1176 "Bērnu spēļu laukuma aprīkojums un pārklājums" prasībām, 2 gadu garantiju aprīkojumam un ierīcēm.
 4. Nodrošināt elementu stabilitāti, nekustīgumu un drošību, atbilstoši nostiprinot elementu apakšējo daļu attiecīgā dziļumā.
 5. Konstrukciju savienojumus precizēt autoruzraudzības kārtā atbilstoši plānotai iekārtu izmantošanai un slodzei.
 6. Labiekārtojuma elementi aizstājami ar analogiem dizaina risinājumiem.
 7. Labiekārtojuma elementiem izmantot aizsargājošu pārklājumu priežu mizas oranži brūnā tonī, kas izceļ koka dabisko struktūru.
 8. Doto lapu skatīt kopā ar Labiekārtojuma, segumu un apstādījumu plānu - ĢP-4.



Būvprojekta izstrādātājs:		Objekta nosaukums			
		DABAS TAKA "GADU TŪKSTOŠIEM AUKLĒTI PAMATI STABILAI NĀKOTNEI"			
ATBILDĪGAIS PROJEKTĒTĀJS SIA "Arhitektūra un Vide", Reģ. Nr. 43603016278 Lāču iela 42 - 1, Jelgava, LV - 3001, tel. +371 29269076		Objekta adrese			
		Kalnciema vidusskola, Valgundes pagasts, Jelgavas novads			
		Datums		Pasūtītājs	Jelgavas novada pašvaldība
		03.2017.		Projekta Nr.	Nr. 1-08/260/2016
		Proj. vadītāja	I. Lāčauniece	Lapas nosaukums	
		Ainavu arh.	K. Dreija		
		Ainavu arh.	L. Hercoga		
			L. Dreimane	ELEMENTA NR.26 DETALIZĀCIJA	
				Mērogs	Stadija
				M 1:25	BP
					Marka
					ĢP-21
					Lapas Nr.
					22
					Lapu sk.
					36