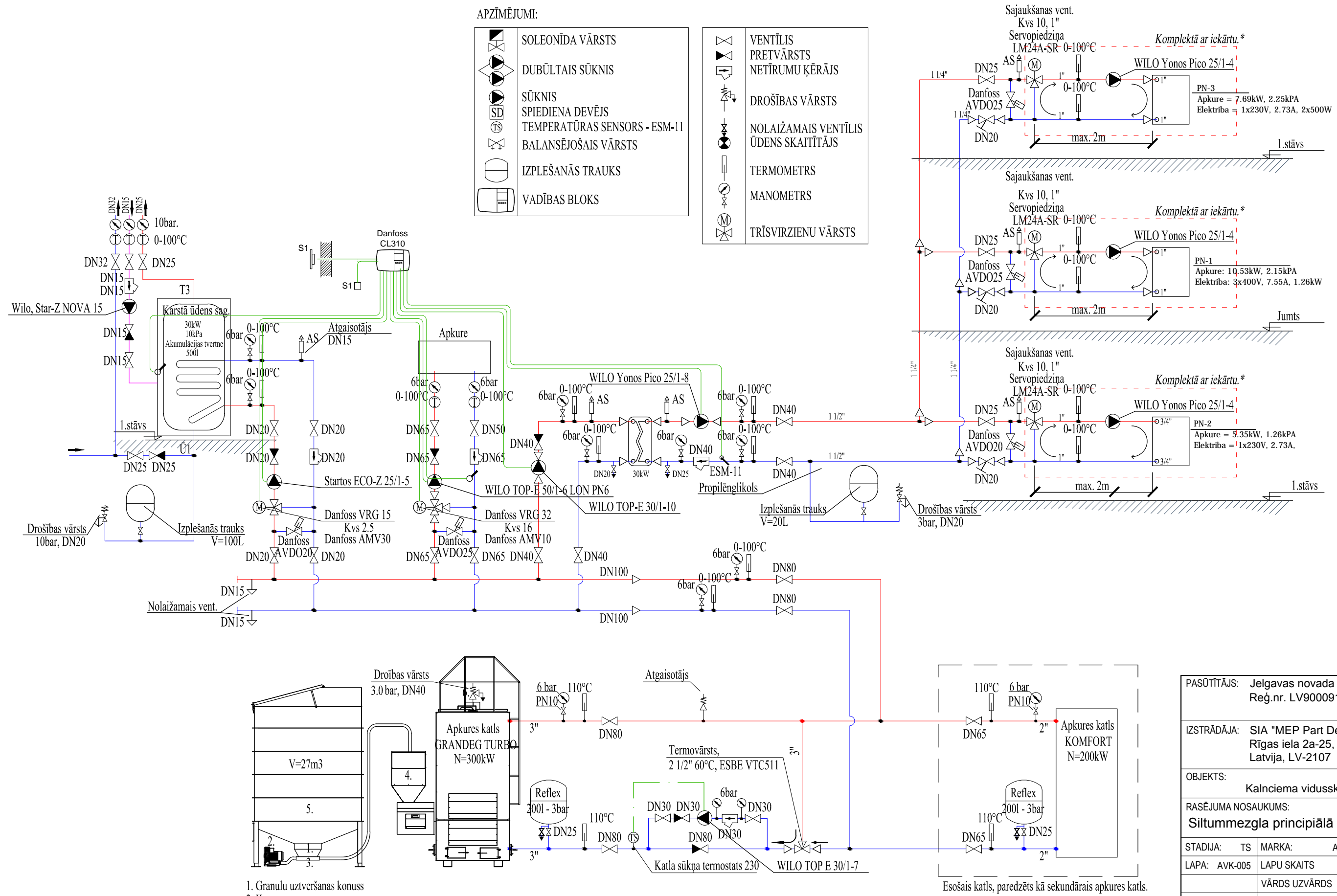


Katlutelpas principiālā slēguma shēma.

APZĪMĒJUMI:

	SOLEONĪDA VĀRSTS		VENTĪLIS PRETVĀRSTS
	DUBŪLTAIS SŪKNIS		NETĪRUMU ĶĒRĀJS
	SŪKNIS		DROŠĪBAS VĀRSTS
	SPIEDIENA DEVĒJS		NOLAIŽAMĀIS VENTĪLIS
	TEMPERATŪRAS SENSORS - ESM-11		ŪDENS SKAITĪTĀJS
	BALANSĒJOŠAIS VĀRSTS		TERMOMETRS
	IZPLEŠANĀS TRAUKS		MANOMETRS
	VADĪBAS BLOKS		TRĪSVIRZIENU VĀRSTS



- 1. Granulu uztveršanas konuss
- 2. Kompresors
- 3. Granulu padeves dozators
- 4. Hermetiskais granulu uztveršanas bunkurs
- 5. Granulu bunkurs
- 6. Drošības vārsts DN40, 3bar.

PASŪTĪTĀJS: Jelgavas novada pašvaldība. Reģ.nr. LV90009118031		
IZSTRĀDĀJA: SIA "MEP Part Design" Rīgas iela 2a-25, Piņķi, Latvija, LV-2107		
OBJEKTS: Kalnciema vidusskola, P/N Valgunde.		
RASĒJUMA NOSAUKUMS: Siltummezgla principiālā slēguma sh.		
STADIJA: TS	MARKA: AVK	MĒROGS:
LAPA: AVK-005	LAPU SKAITS: NA	b/m
IZSTRĀDĀJA: Kaspars Kovkājevs		PARAKSTS
PĀRBAUDĪJA: Jānis Rancāns		
FAILA NOSAUKUMS: JNP/5-34.2.3/14/105 -1.1.6		DATUMS: 14.02.2014