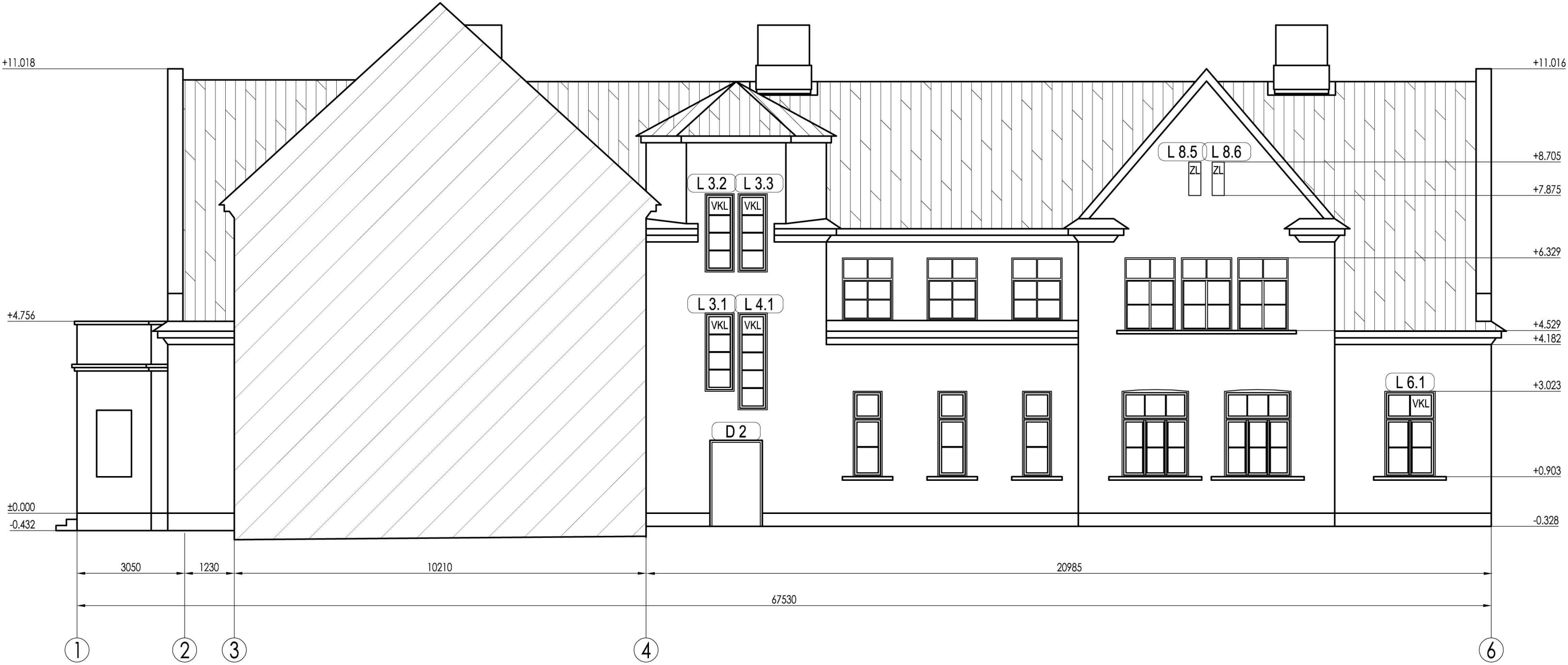


Vecās ēkas daļas esošā situācija. Fasāde asīs 1-6; M 1:100



Vecās ēkas daļas projektētā situācija. Fasāde asīs 1-6; M 1:100




Lietotie apzīmējumi.

- D 1 - Durvju marķējums
- BD 1 - Balkona durvju marķējums
- L 1.1 - Logu marķējums
- VKL - Esošs vēsturiski oriģināls koka logs
- KL - Esošs koka logs
- PVC - Esošs plastikāta logs
- ZL - Zudis logs
- ▲ - Esošā koka loga remonts. Abas vērtnes, gan ārējās, gan iekšējās paliek oriģinālas ar stikla selektīvo pārklājumu $U \leq 1.3 \text{ W/m}^2\text{K}$
- - Esošā koka loga remonts. Ārējās vērtnes remonts, iekšējās vērtnes nomaina uz koka logu ar stikla paketi.
- ✕ - Jauns koka logs ar vēsturiski oriģinālu daļījumu.
- - Esošais koka logs nomaināms uz PVC logu
- ◆ - Nomaināmas esošas durvis
- ▨ - Siltināmā fasādes daļa
- ▩ - Skārda jumta segums ar valcēm vai rūpnieciski izveidotiem valcprofiliem. Bēniņu siltināšana.

PIEZĪMES:

1. Visi izmēri milimetros, augstuma atzīmes metros.

SIA "NAMŠ III", būvprojektu vadība un organizācija; Štabu iela 6-7, Rīga, LV-1010; tālr. (371)7279465 fakss (371)7844464					
Būvprojekta vadītājs Ē.Cērpiņš	Pasūtītājs Jelgavas novada pašvaldība	Adrese p/n Valgunde, Valgundes pagasts, Jelgavas novads.			
Arhitektūras daļas vadītājs Ē.Cērpiņš	Pasūt. Nr. 002/10 objekts Nr.8-001	Objekts Kaiņiemu vidusskolas vienkāršotā renovācija.	Stadija VRP		
Izstrādāja A.Buiļis	Datums 20.04.2010.	Esošās un projektētās fasādes asīs 1-6 saīstzinājums.		Arhīva Nr. 002.10.00.AR-21.0	
		Mērogs 1:100	Lapa AR-21	Lapas Nr.	