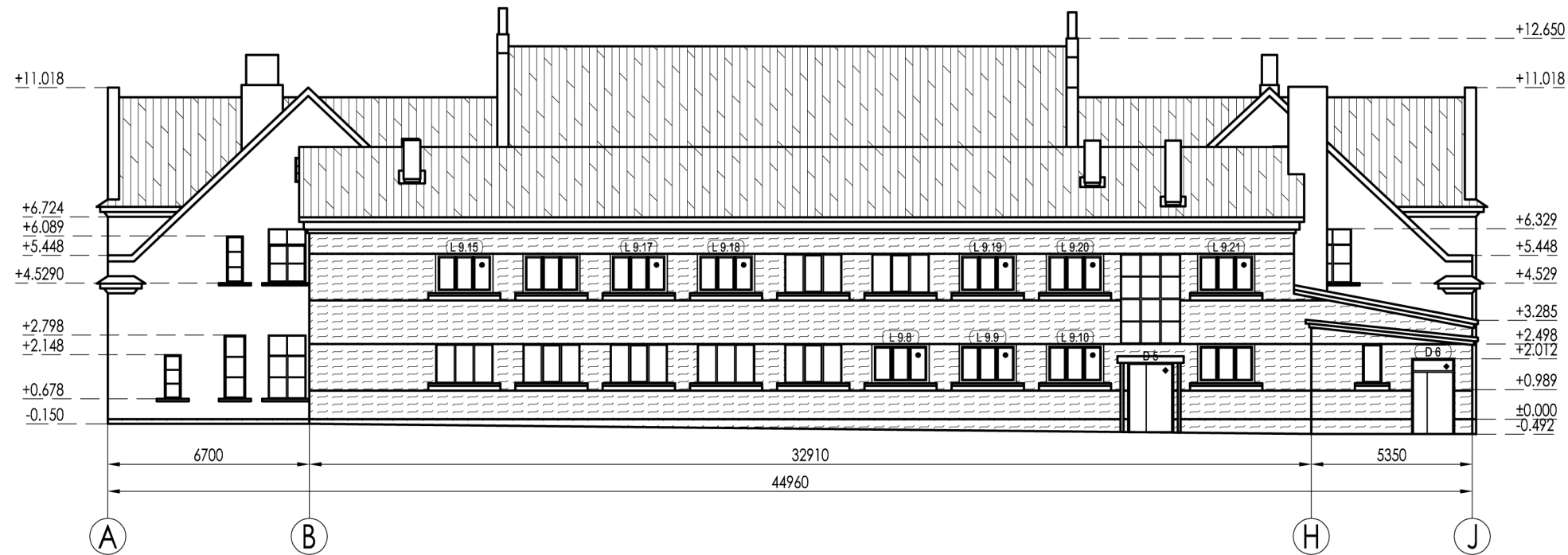
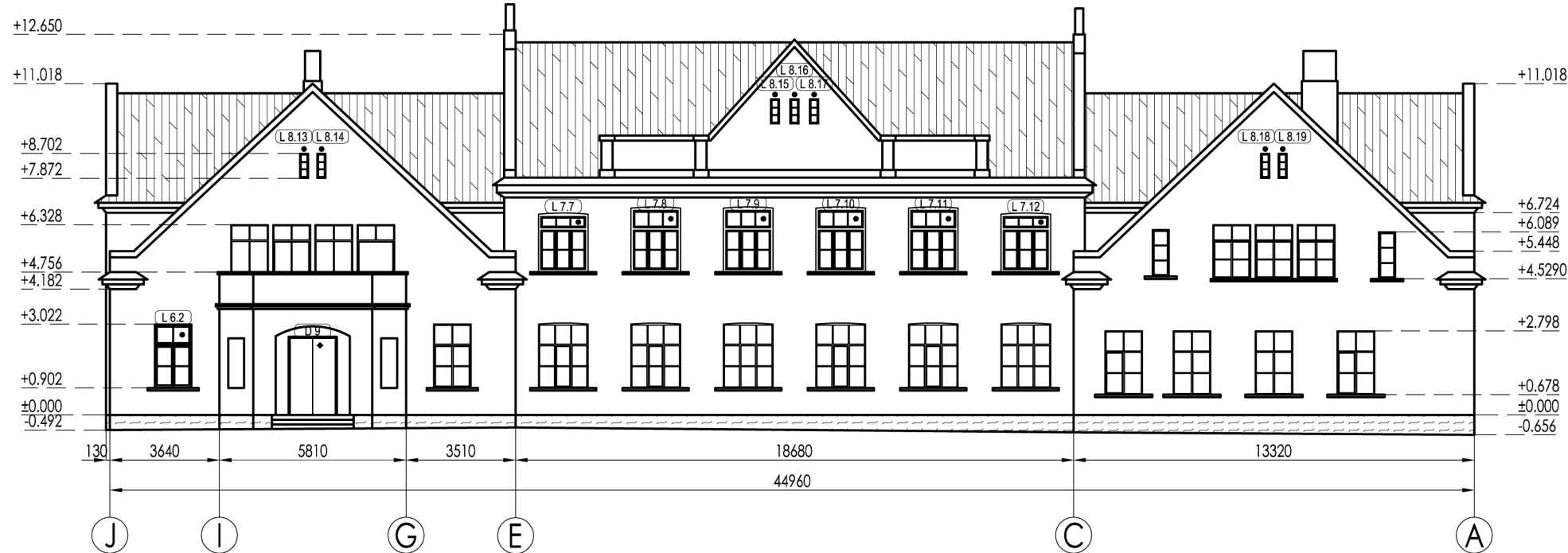


Fasāde asīs A-J; M 1:200



Fasāde asīs J-A; M 1:200



Lietotie apzīmējumi.

⬡ D1 - Durvju marķējums

⬡ BD1 - Balonu durvju marķējums

Tip: Nr. pēc kārtas
⬡ L1.1 - Logu marķējums

- ▲ - Esošā koka loga remonts. Abas vērtnes, gan ārējās, gan iekšējās paliek oriģinālas ar stikla selektīvo pārklājumu $U \leq 1.3 \text{ W/m}^2\text{k}$
- - Esošā koka loga remonts. Ārējās vērtnes remonts, iekšējās vērtnes nomaina uz koka logu ar stikla paketi.

✖ - Jauns koka logs ar vēsturiski oriģinālu dalījumu.

● - Esošais koka logs nomaināms uz PVC logu


◆ - Nomaināmas esošas durvis

▨ - Siltināmā fasādes daļa

▨ - Skārda jumta segums ar valcēm vai rūpnieciski izveidotiem valcprofiliem. Bēniņu siltināšana.

PIEZĪMES:

1. Visi izmēri milimetros, augstuma atzīmes metros.

SIA "NAMS III", būvprojektu vadība un organizācija: Stabu iela 6-7, Rīga, LV-1010; tālr. (371)7279465 fakss (371)7844464							
Būvprojekta vadītājs Ē.Cērpiņš	Pasūtītājs Jelgavas novada pašvaldība	Adrese p/n Valgunde, Valgundes pagasts, Jelgavas novads.			 Arhiva Nr. 002.10.00.AR-18.0		
Arhitektūras daļas vadītājs Ē.Cērpiņš	Pasūt. Nr. 002/10 objekts Nr.8-001	Objekts Kalnciema vidusskolas vienkāršotā renovācija.	Stadija VRP				
Izstrādāja A.Buļiis	Datums 20.04.2010.	Fasades asīs A-J un J-A.			Mērogs 1:200	Lapa AR-18	Lapas Nr.