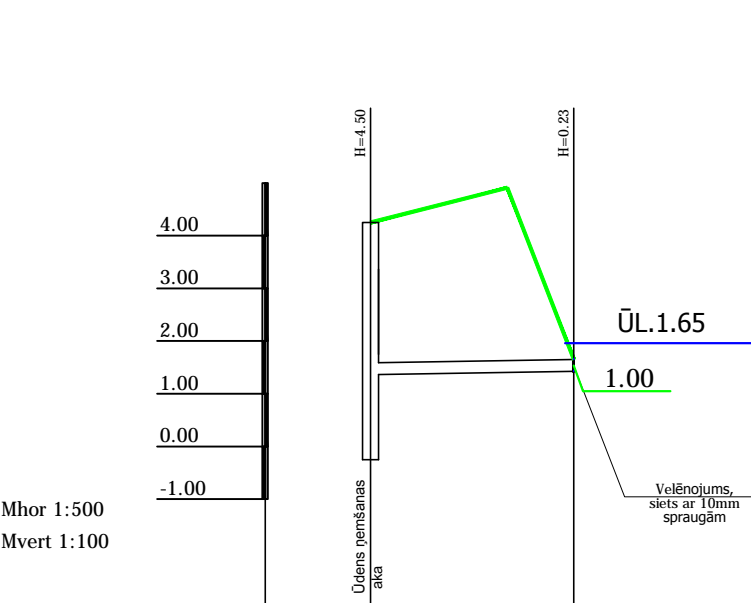


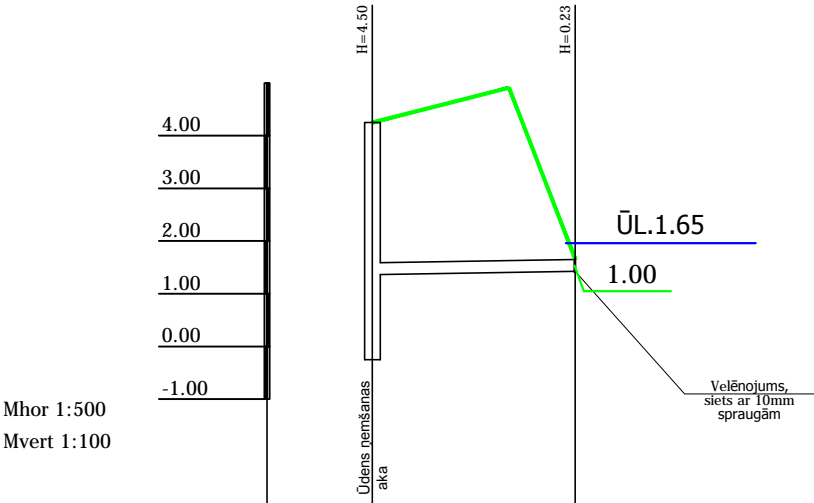
AKAS APZĪMĒJUMS/NR.	Ievads ēkā U2-6		U2-7	Izvads
ESOŠĀ ZEMES VIRSMAS ATZĪME (m ABS)	4.52	4.40	4.25	1.65
PROJEKTĒJAMĀ ZEMES VIRSMAS ATZĪME (m ABS)	4.52	4.40	4.25	
CAURULES TEKNES ATZĪME(m ABS)	2.72	2.54	2.50 1.57	1.28
CAURULES IEBŪVES DZĪLUMS	1.85	1.91	1.80 2.84	
SLĪPUMS	0.0237		0.0013	
GARUMS	7.5	34.1	18.5	
DIAMETRŠ	PEHD 50 - 41.6m		PP 160 - 18.5 m	
ATTĀLUMS STARP AKĀM/MEZGLIEM (m)	7.5	34.1	18.5	
PAMATNES SAGATAVOŠANA	Noblietēts smiltis pabērums 15cm; max frakcija 16mm			
IZTAISNOTAS TRASES PLĀNS				

- Piezīmes:
1. Augstuma atzīmes (absolūtās) uzrādītas Baltijas augstumu sistēmā, metros;
  2. Tranšejas sagatavošanu, cauruļu ieguldīšanu un tranšejas aizbēršanu veikt saskaņā ar cauruļu izgatavotāju rekomendācijām un ņemot vērā grunts ģeoloģiskos apstākļus.
  3. Pirms būvdarbu uzsākšanas būvuzņēmējam jāpārbauda visi esošie un projektētie izmēri.
  4. Vietās, kur nav zināmi precīzi esošo komunikāciju iebūves dziļumi, garenprofilos pieņemti ar apzīmējumu "==" sekojoši dziļumi: elektrokabeļi, sakaru un TV kabeļi - apmēram 0,7 - 1,0m, ūdensvads (c.a.) 1.60 - 1.80m.
  5. Pirms zemes darbu uzsākšanas precizēt esošo tīklu izvietojumu dabā un to iebūves dziļumu.
  6. Augstuma atzīmju precizēšana pievienojuma vietās obligāta līdz būvdarbu uzsākšanai.
  7. Būvdarbus veikt saskaņā ar pazemes komunikāciju un gaisvadu aizsardzības prasībām.
  8. Ģeotehnisko izpēti skatīt ĢI sadaļā.
  9. Šķērsojot visus esošos kabeļus, tiek paredzēta apvalkcaurule.




AKAS APZĪMĒJUMS/NR.	U2-5	izvads
ESOŠĀ ZEMES VIRSMAS ATZĪME (m ABS)	4.25	1.65
PROJEKTĒJAMĀ ZEMES VIRSMAS ATZĪME (m ABS)	4.25	1.65
CAURULES TEKNES ATZĪME(m ABS)	1.59	1.65
CAURULES IEBŪVES DZĪLUMS	2.88	0.23
SLĪPUMS	0.003	
GARUMS	19.3	
DIAMETRŠ	PP 225 - 19.3m	
PAMATNES SAGATAVOŠANA	Noblietēts smiltis pabērums 15cm; max frakcija 16mm	
ATTĀLUMS STARP AKĀM/MEZGLIEM (m)	19.3	
IZTAISNOTAS TRASES PLĀNS		

## Ugunsdzēsības Ū2 garenprofili



AKAS APZĪMĒJUMS/NR.	U2-1	izvads
ESOŠĀ ZEMES VIRSMAS ATZĪME (m ABS)	4.25	1.65
PROJEKTĒJAMĀ ZEMES VIRSMAS ATZĪME (m ABS)	4.25	1.65
CAURULES TEKNES ATZĪME(m ABS)	1.59	1.65
CAURULES IEBŪVES DZĪLUMS	2.88	0.23
SLĪPUMS	0.003	
GARUMS	19.2	
DIAMETRŠ	PP 225 - 19.2m	
PAMATNES SAGATAVOŠANA	Noblietēts smiltis pabērums 15cm; max frakcija 16mm	
ATTĀLUMS STARP AKĀM/MEZGLIEM (m)	19.2	
IZTAISNOTAS TRASES PLĀNS		

Pasūtītājs: Jelgavas novada pašvaldība, Jelgava, Pasta iela 37, LV-3001 Tālr.:63022238				Objekts: Zema enerģijas patēriņa ēka "Valgundes sporta halle" jaunbūve Jelgavas novadā		 Rīga, Kalvenes iela 22a Tālr.: +371 67322333 Fakss: +371 67828366  ©All rights reserved. Ģizmantojams saskaņā ar autoritētiesību likumu.							
				Adrese: Kalnciema vidusskola, Valgundes pagasts, Jelgavas novads.		Līguma nr.: JNP/5-34.2/11/193  Mērogs: h 1:500 v 1:100  <table><tr><td>Stadija</td><td>Lapas</td><td>Ras. Nr.</td></tr><tr><td>TP</td><td></td><td>UKT-2i</td></tr></table>		Stadija	Lapas	Ras. Nr.	TP		UKT-2i
Stadija	Lapas	Ras. Nr.											
TP		UKT-2i											
Lapas nosaukums:		Ugunsdzēsības Ū2 garenprofili											
JKT daļ.vad.	Ingars Timofejevs	23.04.2013											
Izstrādāja	Daiga Grauduže	23.04.2013											