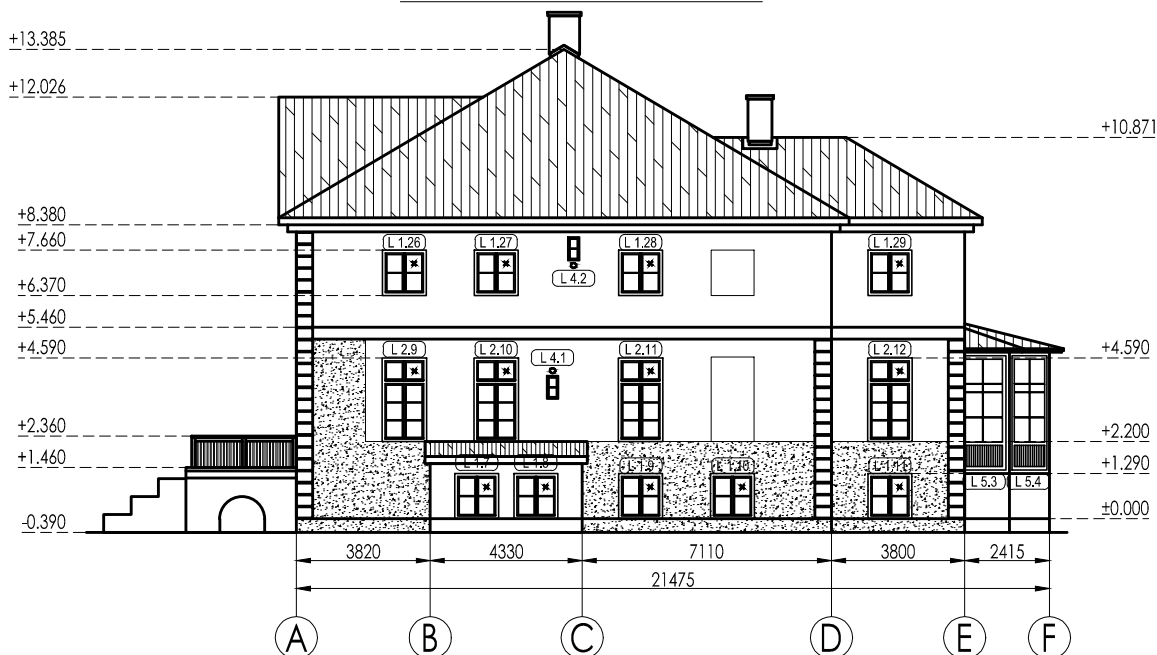


Fasāde asis A-F; M 1:200



Fasāde asis F-A; M 1:200



Lietotie apzīmējumi.

(D1) - Durvju marķējums

Tipa Nr. pēc kārtas
(L 1.1) - Logu marķējums

- - Esošā koka loga remonts. Loga stiklojumu pārklāt ar selektīvo parklājumu $U \leq 1.3 \text{ W/m}^2\text{k}$

- ✱ - Esošais koka logs nomaināms uz koka logu ar vēsturiski oriģinālu dalījumu



- Jauns vijotā šķiedru cementa lokšņu jumta segums. Bēniņu siltināšana.




- Sanāciju apmetums.

PIEZĪMES:

1. Visi izmēri milimetros, augstuma atzīmes metros.

SIA "NAMS III", būvprojektu vadība un organizācija; Stabu iela 6-7, Rīga, LV-1010; tālr. (371)7279465 fakss (371)7844464

Būvprojekta vadītājs Ē.Cērpiņš	Pasūtītājs Jelgavas novada pašvaldība	Adrese Vilces pagasts, Jelgavas novads.		 Arhīva Nr. 002.10.00.AR-10.0		
Arhitektūras daļas vadītājs Ē.Cērpiņš	Pasūt. Nr. 002/10 objekts Nr.15	Objekts Vilces pamatskolas vienkāršotā renovācija.	Stadija VRP			
Izstrādāja A.Builis	Datums 20.04.2010.	Fasādes asis A-F un F-A.		Mērogs 1:200	Lapa AR-10	Lapas Nr.