

Caurules ieguldīt tranšēja uz 15 cm izlīdzinošās kārtas no blīvētās smiltis.
Caurulvadu ieguldīt sausā būvbedrē. Darbus aizlēgts veikt slapjā būvbedrē.
Gruntsūdens atsūkņēšanai no būvbedres izmantot gruntsūdens pazemināšanas iekārtu.
* Norādītie dziļumi ir orientējoši un būvniecības laikā nepieciešams precizēt.
Visu esošo ūdensvadu materiālus un diametrus precizēt, atrodot tos pirms jauno materiālu pasūtīšanas.

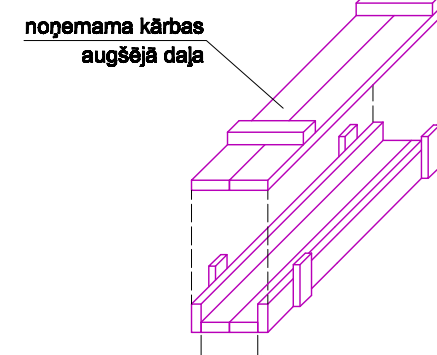
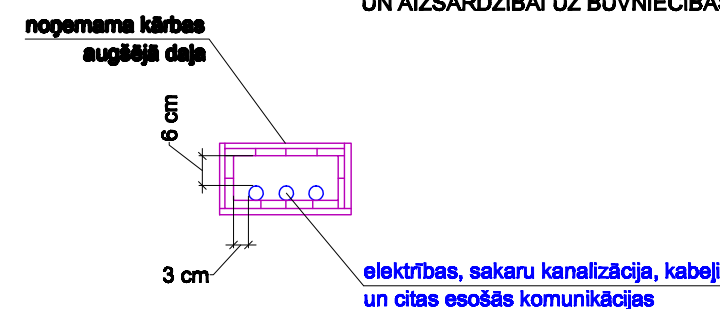
PIEZĪME: Pie attāluma $L > 2.0$ m būvgrāvi var rakt ar mehānismiem.

APZĪMĒJUMI:
Dr - Standarta blīvums pēc Proktora (%)
De - Ārējais diametrs

PIEZĪMES:

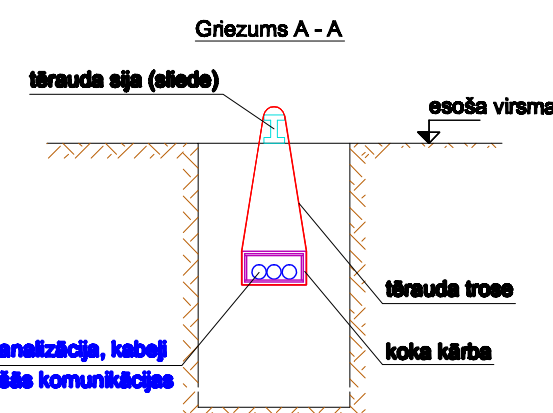
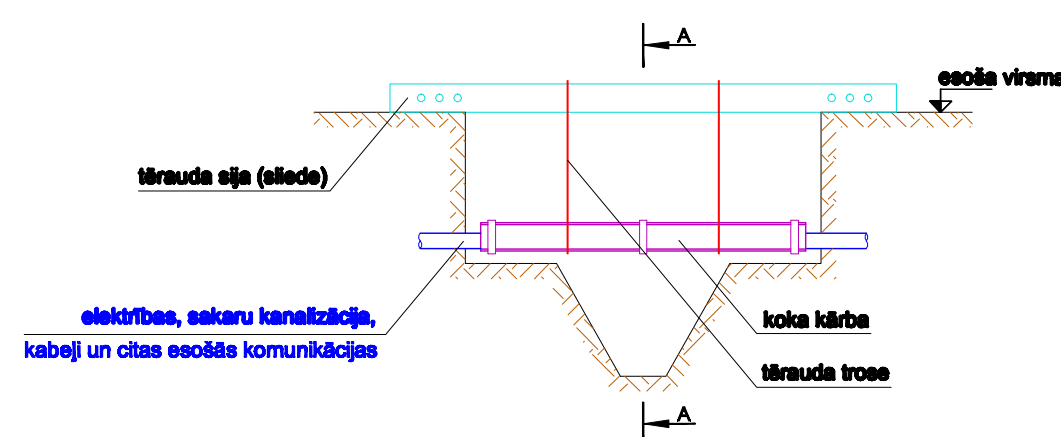
1. Izlīdzinātā kārtā zem cauruļvada veidojama pie visiem esošās grunts tipiem.
2. Grunij kas tiek izmantota izlīdzinošai kārtai, apbūrumam un būvdredzes aizbēšanai jāatbilst parametriem, kas norādīti Vespārīgajās prasībās.
3. Cauruļvada montāžai, kā arī izlīdzinošās kārtas un apbūruma ierīkošanai jānotiek sausi būvgrāvē.
4. Būvdredzes aizbēšanas laikā bīstēšanu veikt ik pēc 15-30 cm blāza slāpā.

**KOKA KĀRBA ESOŠO KOMUNIKĀCIJU NOSTIPRINĀŠANAI
UN AIZSARDZĪBAI UZ BŪVNIECĪBAS LAIKU**

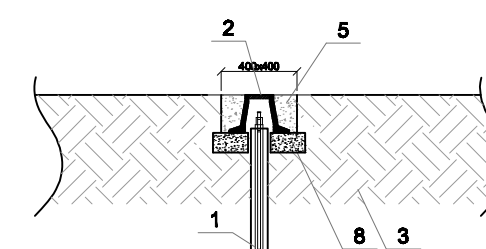


atkarībā no šķērsojamo komunikāciju skaita

ESOŠO ŠĶĒRSOJOŠO KOMUNIKĀCIJU AIZSARDZĪBA BŪVGRĀVĒ



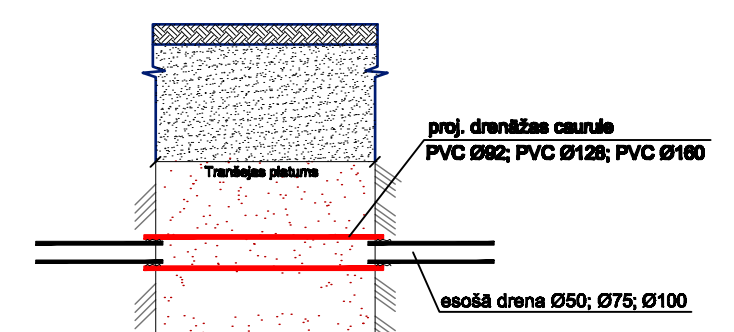
AIZBĪDŅA KAPE ZĀLĀJĀ



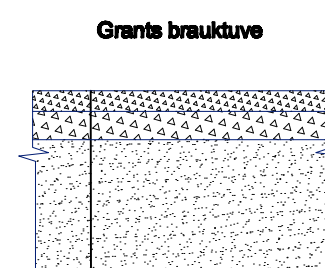
APZĪMĒJUMI

- 1 - Alzbīdņa pēģerlnētlūklāls
- 2 - Kape
- 3 - Vletljlā grunts
- 5 - Apbetonljlums ar B20 betonu
- 8 - Betons gredzens Ø400, B20

DRENĀŽAS ATJAUNOŠANA
(Zāliena segumā)

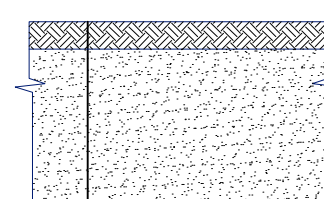


SEGUMU ATJAUNOŠANA




Minerālmateriālu maištūms 0/32s, h=10 cm
Minerālmateriālu maištūms 0/45, h=15 cm
Salizturīgais slānis, h=50 cm
Dabīga grunts vai plevesta smiltis tranšejas aizbērumam

Zāliena atjaunošana



Melnzeme apsēta ar zāles sēklām, $h=10$ cm
Dabīga grunts vai pievesta smilts tranšējas aizbērumam

 <p>Rīga, Jelgavas iela 90 Tālrunis: +371 67500180 Fakss: +371 67500181</p>	PASŪTĪTĀJS: SIA "Jelgavas novada KU"	
	OBJEKTS: Lielplatones pagasta Sidrabes ciema ūdenssaimniecības attīstība	

Amats	Uzvārds	Paraksts	Datums	Inženierisnājumā iekļauts:	Līguma Nr.						
Proj.d.vad.	Z. Poča		06.2013	Ūdensapgāde un kanalizācija, ārējie tīkli	2013-Jelg/1217-05						
Izstrādāja	Z. Poča		06.2013	Lapas nosaukums:	Mērogs: b/m						
				Tipveida rasējumi	<table> <tr> <td>Stadija</td> <td>Lapa/Lapas</td> <td>Marka, Ras.Nr.</td> </tr> <tr> <td>TP</td> <td>08/08</td> <td>ŪKT-08</td> </tr> </table>	Stadija	Lapa/Lapas	Marka, Ras.Nr.	TP	08/08	ŪKT-08
Stadija	Lapa/Lapas	Marka, Ras.Nr.									
TP	08/08	ŪKT-08									