

LR VZD ZEMGALES REĢIONĀLĀ NODAĻA

**BŪVES
TEHNISKĀS INVENTARIZĀCIJAS LIETA**

Numurs: 54960040125014-01

Lapu skaits: 4

BŪVES KADASTRA APZĪMĒJUMS

54960040125014

Katlu māja

(Būves nosaukums)

ADRESE: Jelgavas rajons
Zaļenieku pagasts
"Zaļenieku lauksaimniecības skola"

Tehniskās inventarizācijas darbu izpildītāji: Inta Kiseļova

Izpildes datums: 22/10/2001

Tehniskās inventarizācijas darbu pārbaudītājs: Zeltīte Bīmane

Pārbaudes datums: 22/10/2001

Kadastra pārvaldes Jelgavas biroja vadītājs(-a)

LR VALSTS ZEMES DIENESTA
ZEMGALES REĢIONĀLĀS NODAĻAS
VADĪTĀJS

I. Zveļņova

(paraksts)

Datums: 2001 . gada "02" novembris



INFORMĀCIJA PAR PASŪTĪJUMU

1. Tehniskās inventarizācijas lietas numurs: 54960040125014-01
2. Būves nosaukums: Katlu māja
3. Būves kadastra apzīmējums: 54960040125014
4. Būves adrese: Jelgavas rajons, Zaļenieku pagasts, "Zaļenieku lauksaimniecības skola"
5. Pēdējās apsekošanas datums: 28/01/1997
6. Tehniskās inventarizācijas pasūtītāji: LR Zemkopības ministrijas Zaļenieku arodvidusskola
7. Pasūtījuma pieņemšanas datums: 15/10/2001
8. Tehniskās inventarizācijas darbu izpildītā Inta Kiseļova
9. Izpildes datums: 22/10/2001
10. Tehniskās inventarizācijas darbu pārbaudītājs Zeltīte Bīmane
11. Pārbaudes datums: 22/10/2001
12. Iesniegtie dokumenti:
 - Personīgais iesniegums
Nr. 1519 15/10/2001 -
 - Zemesgrāmatu akts vai zemesgrāmatu nodaļas izziņa par īpašumiem, īpašuma tiesības uz k
ir nostiprinātas zemesgrāmatā
Nr. 315 11/12/1998 Zemesgrāmatu nodaļa
13. Tehniskās inventarizācijas veids: Būves pilna atkārtotā tehniskā inventarizācija
14. Pasūtījuma izpildes termiņš (d.d.): 22
15. Pasūtījuma pieņēmējs: Zanda Vanaga

INFORMĀCIJA PAR BŪVI

1. Būves lietošanas veids: 1251 Rūpnieciskās ražošanas ēkas
2. Būves kapitalitātes grupa: III grupa
3. Būves ārsienu materiāls: 01 Ķieģeļu mūris
4. Būves stāvu skaits:
 - 4.1. Virszemes: 1
 - 4.2. Pazemes: 0
5. Eksploatācijas uzsākšanas gads: 1997
6. Eksploatācijā pieņemšanas gads: 1998
7. Būves konstruktīvā elementa apraksts:
 - 7.1. Būves pamati Dzelzsbetons/betons
 - 7.2. Būves ār sienas Ķieģeļu mūris
 - 7.3. Būves pārsegumi Dzelzsbetons/betons
 - 7.4. Būves jumts Gumijotie lokšņu materiāli/ruberoīds
8. Būves fiziskais nolietojums (%): 20
9. Būves apbūves laukums (kv.m.): 63.7
10. Būvtilpums (kub.m.): 203
11. Būves kopējā platība (kv.m.): 51
12. Būves lietderībā platība (kv.m.): 51
 - 12.1. Dzīvokļu platība (kv.m.): 0
 - 12.2. Nedzīvojamo telpu platība (kv.m.): 51
13. Telpu grupu skaits būvē: 1
14. Dzīvokļu skaits būvē: 0
15. Labiekārtojums:
 15. 4. Elektroapgāde
16. Patvaļīgās būvniecības pazīmes: - Nav

BŪVES EKSPLIKĀCIJA

Būves kopējā platība (kv.m.) 51

Būves lietderīgā platība (kv.m.): 51

Dzīvokļu kopējā platība (kv.m.): 0

Dzīvokļu platība (kv.m.): 0

Dzīvojamā platība (kv.m.): 0

Dzīvokļu palīgtelpu platība (kv.m.) 0

Dzīvokļu ārtelpu platība (kv.m.) 0

Nedzīvojamo telpu platība (kv.m.) 51

Nedzīvojamo iekštelpu platība (kv.m.) 51

Nedzīvojamo ārtelpu platība (kv.m.) 0

Būves koplietošanas palīgtelpu platība (kv.m.) 0

Koplietošanas iekštelpu platība (kv.m.) 0

Koplietošanas ārtelpu platība (kv.m.) 0

Telpu grupas numurs: 001

Telpu grupas adreses numurs:

Telpu grupas izmantošanas veids: 1251 Rūpnieciskās ražošanas telpu grupa

Telpu grupas platību eksplikācija:

Nedzīvojamo telpu platība (kv.m.): 51

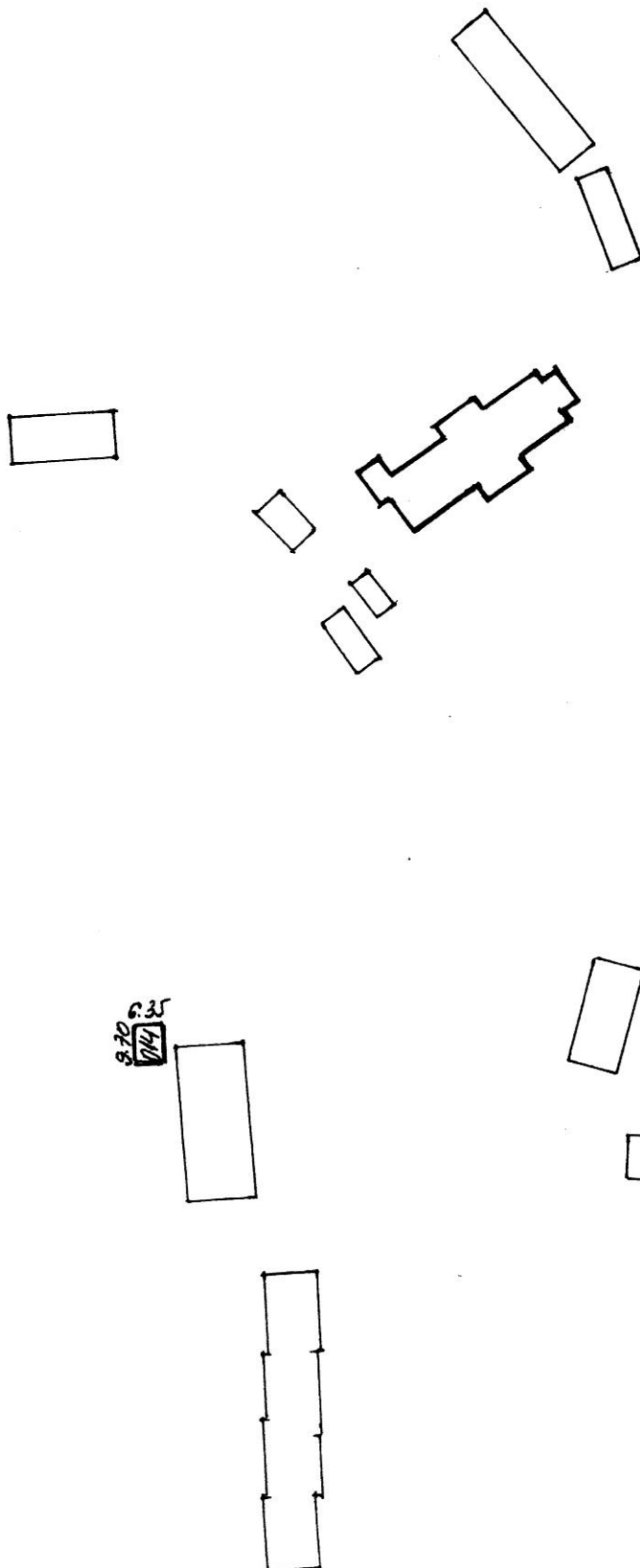
Nedzīvojamo iekštelpu platība (kv.m.): 51

Nedzīvojamo ārtelpu platība (kv.m.): 0

Telpu grupas telpu eksplikācija:

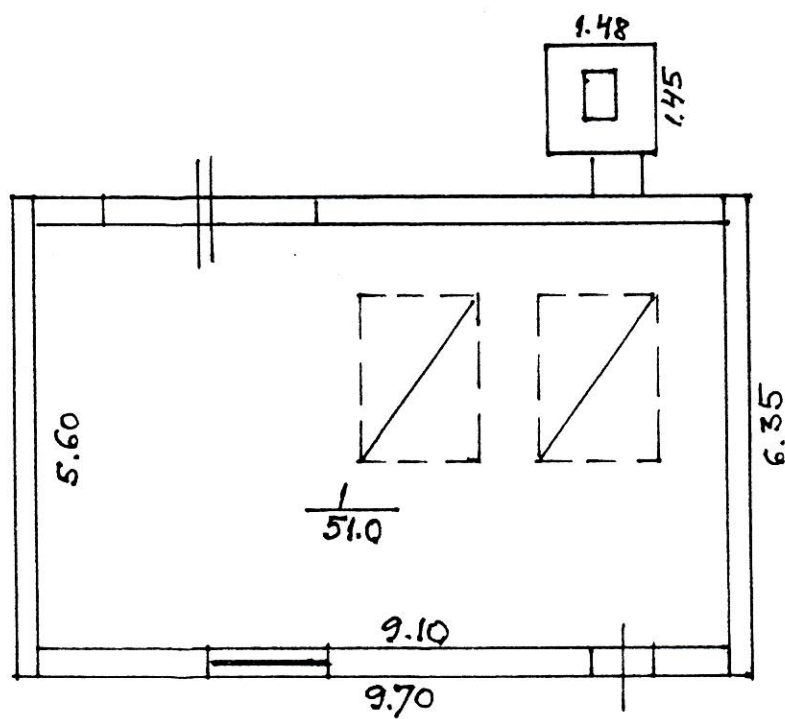
Stāvs	Telpas numurs	Telpas nosaukums	Telpas veids	Telpas platība (kv.m.)	Telpas augstums (m)	Patvaļīgās būvniecības pazīme
1	1	Katlu telpa	Nedzīvojamā iekštelpa	51	3	

BŪVES NOVIETNES SHĒMA



Būvniecības kadastra apzīmējums: 5496, 004, 0125, 014, _____

BŪVES 1 STĀVA PLĀNA SHĒMA



Būves kadastra apzīmējums: 5496, 004, 0125, 014

INVENTARIZĀCIJAS VĒRTĪBAS APRĒĶINA PROTOKOLS

Būves kadastra apzīmējums: 5496 004 0125 014
 Būves adrese: Jelgavas rajons, Zaļenieku pagasts, "Zaļenieku lauksaimniecības skola"
 Tehniskās inventarizācijas lietas numurs: 54960040125014-01
 Būves galvenais lietošanas veids: 1251 - Rūpnieciskās ražošanas ēkas
 Būves nosaukums: Katlu māja
 Būves tehniskie rādītāji: 1 stāvi, būvtilpums = 203 m³, kopējā platība = 51 m², apbūves laukums = 63.7 m².
 Būves konstruktīvo elementu raksturojums:
 Pamati: Dzelzsbetons/betons
 Sienas: Ķieģeļu mūris
 Pārsegumi: Dzelzsbetons/betons
 Jumts: Gumijotie lokšņu materiāli/ruberoīds

Nosaukums	N.p.k.	Ieraksts
Būvju vienību cenu krājuma numurs, tabulas apzīmējums, ailes apzīmējums tabulā	1	2/26-I/ 26-II/ 26-IV/ 36; 134; a
Mērvienība	2	kub.m.
Vienību daudzums	3	203
Kopējā platība (m ²)	4	51
Būves vienības bāzes vērtība (Ls)	5	17.67
Būves bāzes vērtība (Ls)	6	3587.01
K_s Fiziskā stāvokļa koeficients	7	0.80
K_G Ģeogrāfiskās novietnes koeficients	8	0.75
K_{iv} Būves izmantošanas veida korekcijas koeficients	9	0.42
K_L Attāluma līdz tuvākajai pilsētai koeficients	10	0.70
K -	11	1.00
Būves inventarizācijas vērtība (Ls)	12	633
Būves vienības inventarizācijas vērtība (Ls)	13	3.12
Būves kopējās platības 1 m ² vērtība (Ls)	14	12.41

Vērtēšanas datums: 22/10/2001

Izpildīja: Inta Kiseļova
 (Vārds, Uzvārds)

Pārbaudīja: Zeltīte Bīmane
 (Vārds, Uzvārds)

Paraksts:

Paraksts: